

【自家発電機関係】

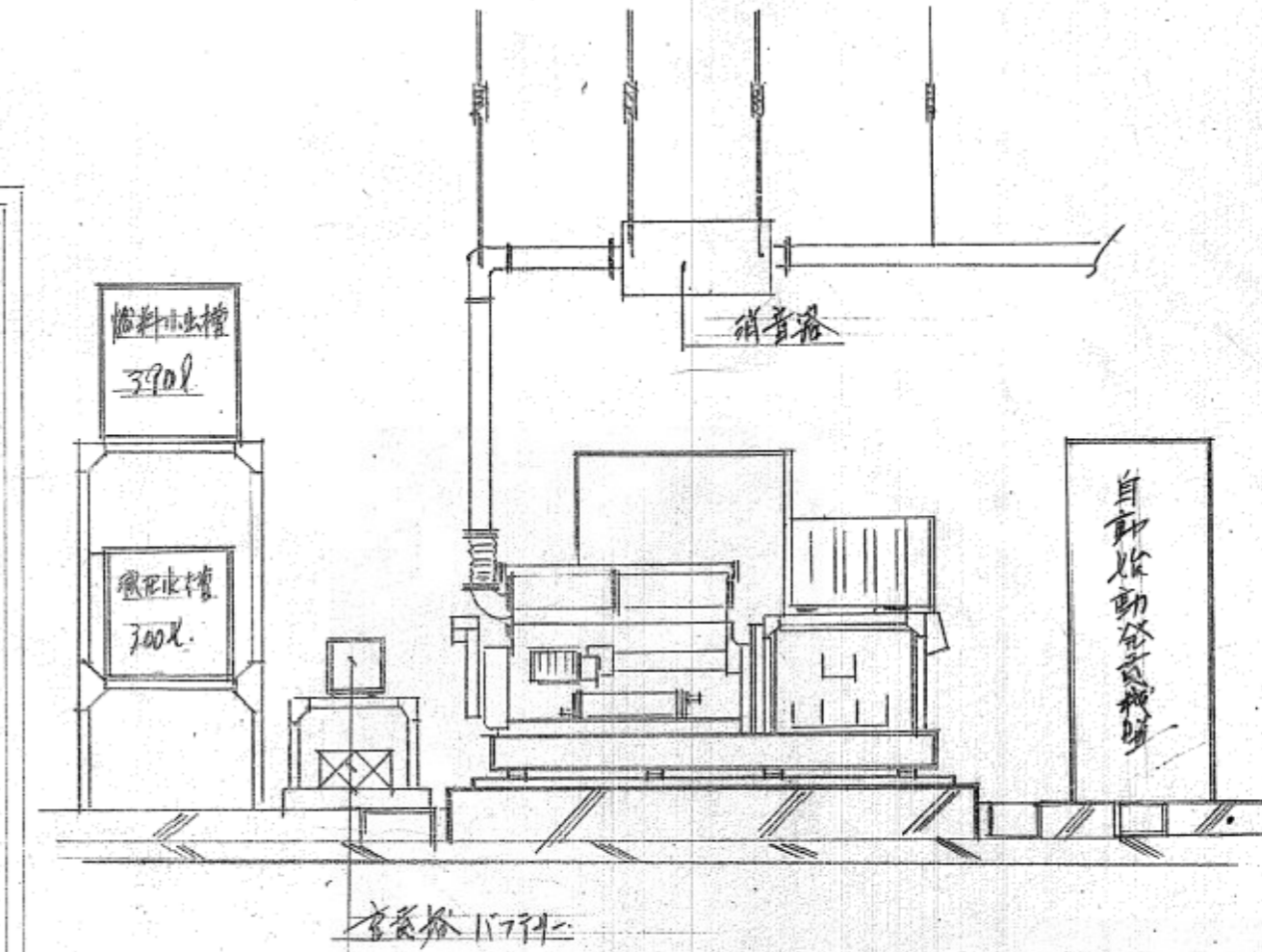
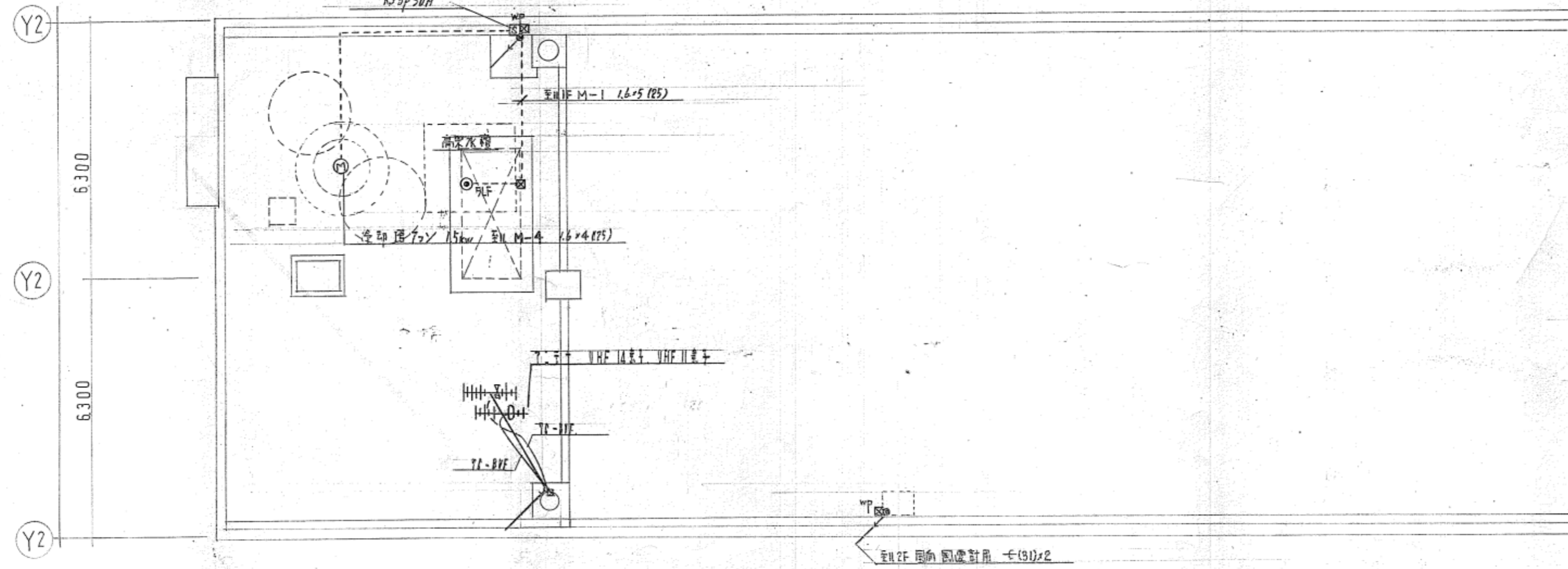
名称	内 訳	数	量 単 位
自家発電機 (屋外自立自動 始動盤含)	60Hz 110V 6KVA 単相 線ラジエター方式 屋外設 置 超低騒音型 燃料：軽油	1	式
燃料タンク	軽油 80L以上 鋼板製屋 外設置 架台共	1	槽
発電機・始動盤・燃料タンク据付	機械間配管、配線(材工共) 含	1	式
発電機基礎 1500×900×300	Fc = 24N/m ² D13 ダブル縦横@300	1	式
自動始動盤基礎 (盤寸法+200)	Fc = 18N/m ² D13 シングル縦横@300	1	式
燃料タンク基礎 800×700×300	Fc = 18N/m ² D13 シングル縦横@300	1	式
配管	屋外露出 CP50	20	m
配線	EM-CE 38sq-2c	16	m
既設キュービクル改修工	端子台設置、配線接続	1	式
既設配線接続変更	スコットトランス盤内 及びL-A 盤内	1	式
防護フェンス	PC ネットフェンス H=1800	7	m
防護フェンスドア		1	箇所
試運転調整		1	式

上記の設備を撤去すること。

注記)

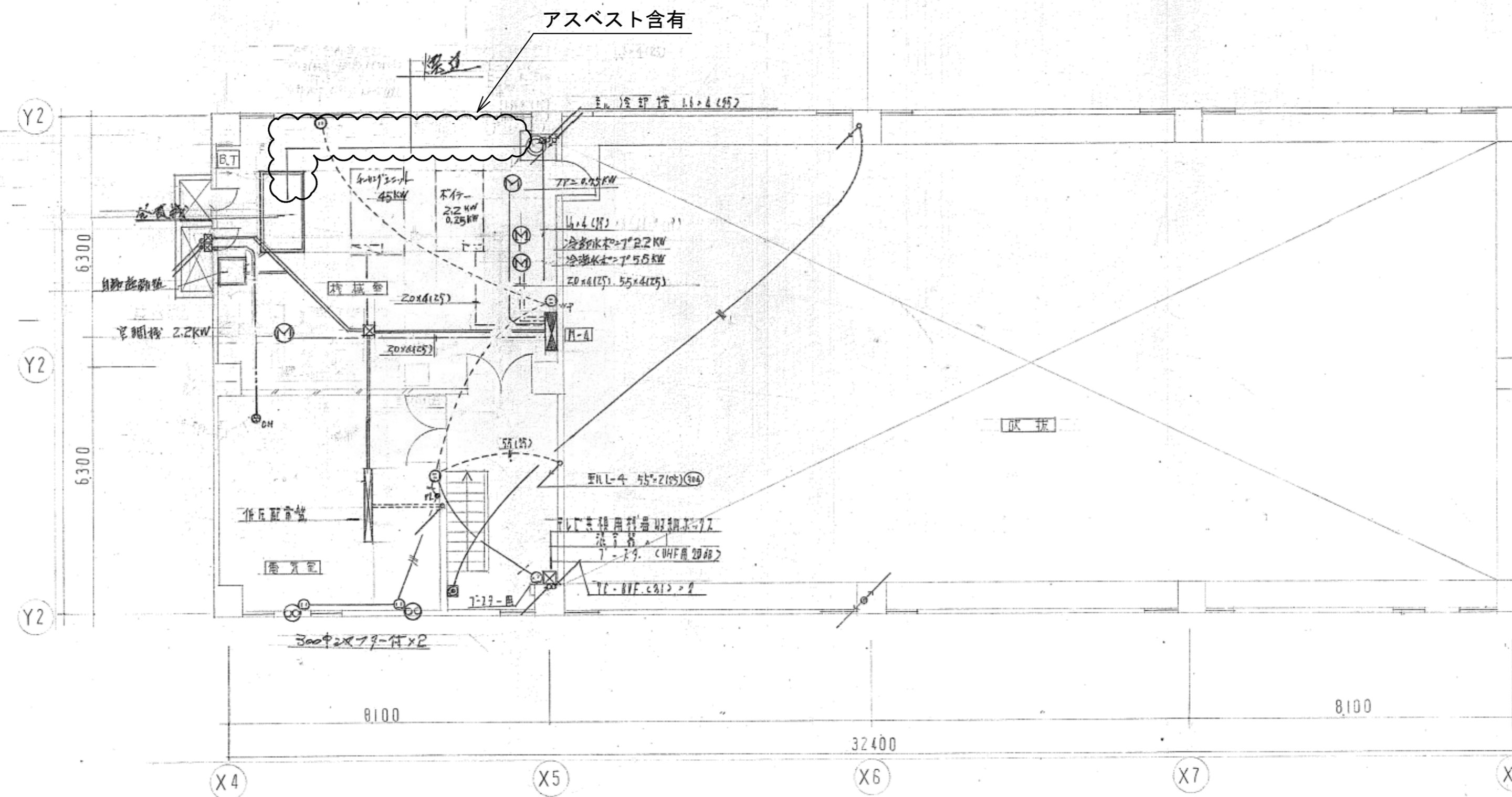
1. 本撤去図面には、建物と同時に撤去できる電線管やケーブル等について図示していないが、本工事の撤去範囲とする。
2. 屋外設備の撤去については、配置図(STEP図)を参照のこと。

 明石市政策局 企画・調整室		明石市役所新庁舎建設工事	
<代表設計者> 一級建築士 国土交通大臣登録 第270990号 南浦 琢磨	KE	電気設備解体工事	最終版 2024.03.25
<設備設計者> 一級建築士 国土交通大臣登録 第195886号 設備設計一級建築士 国土交通大臣登録 第2339号 小林 陽一	04	撤去図(4) A1 N.S	最終版 2024.03.25
		安井建築設計事務所	最終契約版



自動AC220V3相65kVA予備機

予備機エンジン	発電機
形式 4サイクル水冷式予備機	形式 開放冷却形
出力 35kW	出力 65kVA (52kW)
回転速度 1800rpm	相数 3φ
三相数 3	電圧 220V
	効率 80%
自動制御発電機 (自立型)	名知地 附属部品取付工事



注記

- 本撤去図面には、建物と同時に撤去できる電線管やケーブル等について図示していないが、本工事の撤去範囲とする。
- 屋外設備の撤去については、配置図 (STEP図) を参照のこと。

明石市政策局 企画・調整室		明石市役所新庁舎建設工事	
代表設計者	一級建築士 国土交通大臣登録 第270990号 南浦 琢磨	KE	電気設備解体工事
設備設計者	一級建築士 国土交通大臣登録 第195886号 設備設計一級建築士 国土交通大臣登録 第2339号 小林 陽一	07	撤去図 (7) AI 1:100
		安井建築設計事務所	