

令和4年度 市内東部・西部道路清掃業務委託（単価契約）

設計書

（当初設計）

工事番号

路線名等

工事箇所 明石市内一円

工種 道路清掃事業

総括情報表

| | | | |
|--------------------|-------------------------------------|----|--|
| 単価適用年月日 | 0-04.12.01(0) | | |
| 工種区分(公共) 施工地域区分 | 今回 11 道路維持 30 市街地(DID補正)(1)-1 | 前回 | |
| | | | |

道路清掃業務委託仕様書（指定道路路線）

明石市（以下「委託者」という。）の指定する道路路線の清掃作業（以下「作業」という。）について、受託者は以下のとおり実施するものとする。

1 作業委託路線

作業委託路線は委託者の指定（別紙清掃地図でコース指定）する市内の路線（A～Pコース）を原則とする。ただし、委託者が必要と認めたときは、清掃回数の増減及び指定路線以外の清掃指示や指定路線を変更することがある。

2 作業期間及び実施時間

- （1）作業期間は、2023年4月1日から2024年3月31日までとする。
- （2）作業実施時間は昼間を原則とするが、委託者が必要と認めたときは早朝若しくは夜間の作業を指示することがある。
- （3）作業は、原則として土・日及び祝日は実施しないものとする。

3 作業要領

- （1）作業編成は、路面清掃車1台、ダンプ車1台、散水車1台の計3台で1編成を原則とする。
- （2）作業は、ダンプ車が先導し、周辺の交通状況や道路上のごみの散乱状況を確認しつつ、路面清掃車の運行の障害となるようなもの（かん、びん、紐やロープ類、看板類等）はあらかじめ除去する。後続の路面清掃車は散水しつつ道路上の土砂や木屑、吸殻等の小さなごみを収集清掃する。
人力清掃を行う場合は、交通誘導員を配置する。
- （3）作業により収集した土砂、ごみ等は路上に堆積させることなく、受託者の責任において、速やかに処分するものとする。
塵埃した土砂等の処分は、分別を行い、本市環境室明石クリーンセンターへ搬入し、処分するものとする。なお、上記明石クリーンセンターにて処分できない廃棄物の処分については、事前に委託者に承諾を得た処分地にて処分するものとする。
- （4）作業速度は、原則として時速5km以下とする。
- （5）作業要領に変更等が生じる場合は、事前に委託者と協議し承諾を得なければならない。

4 交通安全管理

受注者は、安全対策について所轄警察署と打合せを行い、道路使用許可証に基づき適切に交通誘導員を配置すること。また、受注者にて特に必要と認めた場合は、その対策等について監督員と協議するものとする。適切に配置した交通誘導員については、精算の対象とする。

夜間等の時間外労務単価については、兵庫県土木工事標準積算基準書に準じ時間外割増

しを行う。

5 就業時等の遵守事項

- (1) 受託者は作業を実施するにあたり、委託者・受託者間の契約の他、廃棄物の処理及び清掃に関する法律、道路交通法その他関係諸法令を遵守し、交通の安全を図り、周囲の環境を害することのないよう努めなければならない。
- (2) 受託者は作業を実施するにあたり、作業場所、作業順序、工程表を明記した作業計画書を作成し、当該作業月の最初の作業日前までに監督員に提出しなければならない。
- (3) 受託者は1路線の作業が終了するごとに、次に掲げる事項を明記した作業報告書を作成し、当該作業月の翌月の5日までに監督員に提出しなければならない。

ア 月間の作業量及び作業内訳

イ 作業日報及び作業写真（作業実施前・実施中・実施後は路線名、作業年月日を黒板に記入の上撮影すること。なお、撮影箇所は2km毎とし、前記作業同一地点とすること。ただし、2km未満の路線は1箇所とする。写真はカラー日付入りとする。）

ウ 運行記録表（タコグラフ）

エ ごみ等を処分場（明石クリーンセンター）に搬入した際の検量書及び処分費の領収書の写し他、委託者の承諾を得た処分地の検量書及び処分費の領収書の写し

オ 交通誘導員警備報告書等の写し（集計表含む）

カ その他委託者、受託者協議の上求めたもの

- (4) 受託者は常時、作業に必要な器具・機械を十分に備え、作業の実施に支障のないよう準備しておかなければならない。

6 受託者の費用負担等

- (1) 業務に必要な消耗品等は、すべて受託者の負担とする。
- (2) 作業により生じた事故及び地元住民の苦情等は、すべて受託者の責任と負担において処理するものとする。
- (3) 作業の実施にあたり、必要となる道路使用許可等の行政手続きについては、すべて受託者の責任と負担において行うものとする。

7 検収等

提出される作業報告書（日報、月報、写真等）により確認を行う。

8 委託料の算定方法

受託者の提出した作業報告書に基づき積算された総距離に各条件毎の契約単価を乗じた額、交通誘導員に契約単価を乗じた額及び塵埃した土砂等の処分費金額の合計金額とする。

9 委託料の支払い

受託者は、当該業務に係る委託料について、委託者が委託業務の完了を確認した時には、すみやかに所定の手続きにより委託者に請求し、委託者は、請求のあった日から 30 日以内に支払うものとする。

10 特記事項

明石市のすすめる環境マネジメントシステムの実施・維持に協力し、省エネ・省資源、廃棄物の減量・リサイクルの推進等により環境負荷の低減を図ること。

作業に使用する車輛は、NO_x・PM適合はもとより、道路維持作業用自動車として自動車検査を受けている車輛を使用すること。

なお、兵庫県公安委員会から道路維持作業用自動車届出確認及び指定を受けている車輛を使用すること。

11 その他

その他本仕様書に記載のない事項については、委託者・受託者協議して行うものとする。

以 上

| 名称・規格 | 数量 | 単位 | 単価 | 金額 | 備考 |
|---|----|----|----|----|----------------|
| 路面清掃工 ブラリアリフトダンプ 2.5m3 歩道掃き出しなし（散水あり・ダンプあり） | 1 | km | | | 施工 第0-0001号内訳表 |
| 路面清掃工 ブラリアリフトダンプ 2.5m3 歩道掃き出しなし（散水あり・ダンプなし） | 1 | km | | | 施工 第0-0005号内訳表 |
| 路面清掃工 ブラリアリフトダンプ 2.5m3 歩道掃き出しなし（散水なし・ダンプあり） | 1 | km | | | 施工 第0-0006号内訳表 |
| 路面清掃工 ブラリアリフトダンプ 2.5m3 歩道掃き出しなし（散水なし・ダンプなし） | 1 | km | | | 施工 第0-0007号内訳表 |
| 路面清掃工 ブラリアリフトダンプ 2.5m3 歩道掃き出しあり（散水あり・ダンプあり） | 1 | km | | | 施工 第0-0008号内訳表 |
| 交通誘導警備員 B 昼間勤務－実働8時間（交替要員なし） | 1 | 人日 | | | 施工 第0-0009号内訳表 |
| 合計 | 1 | 式 | | | |
| | | | | | |
| | | | | | |

施工単価表

施工 第0-0001号内訳表

頁0-0003/0008

路面清掃工

[規格1]ブラシリフトダンプ 2.5m3

[規格2]歩道掃き出しなし(散水あり・ダンプあり) [摘要]

1 km 当り

| 名称・規格 | 数量 | 単位 | 単価 | 金額 | 備考 |
|----------------|----|--------|--------------------------|----|----|
| 土木一般世話役 | | 人 | | | 1 |
| 普通作業員 | | 人 | | | 1 |
| 路面清掃車運転 | | 時間 | | | 1 |
| 散水車運転 | | 時間 | | | |
| ダンプトラック運転 | | 時間 | | | |
| 路面：良好 | | | | | |
| 諸雑費 | | % | | | |
| 単 位 当 り | 1 | km | | | |
| A 路面清掃車規格 | | =5 | ブラシ式リフトダンプ 2.5m3 | | |
| B 塵埃量 | | =2 | 塵埃量 0.1m3/km以上0.2m3/km未満 | | |
| C 歩道掃き出しの有無 | | =1 | 歩道掃き出し 無し | | |
| D 清掃延長(km) | | =108 | 清掃延長(km) | | |
| E 移動距離(km) | | =118.7 | 移動距離(km) | | |
| F 散水車規格 | | =2 | タンク容量 3800L | | |
| G ダンプトラック使用の有無 | | =2 | 有り | | |
| | | | | | |
| | | | | | |

施工単価表

施工 第0-0005号内訳表

頁0-0004/0008

路面清掃工

[規格1]ブラシリフトダンプ 2.5m3

[規格2]歩道掃き出しなし(散水あり・ダンプなし) [摘要]

1 km 当り

| 名 称 ・ 規 格 | 数 量 | 単 位 | 単 価 | 金 額 | 備 考 |
|----------------|-----|--------|--------------------------|-----|-----|
| 土木一般世話役 | | 人 | | | 1 |
| 普通作業員 | | 人 | | | 1 |
| 路面清掃車運転 | | 時間 | | | 1 |
| 散水車運転 | | 時間 | | | |
| 諸雑費 | | % | | | |
| 単 位 当 り | 1 | km | | | |
| A 路面清掃車規格 | | =5 | ブラシリフトダンプ 2.5m3 | | |
| B 塵埃量 | | =2 | 塵埃量 0.1m3/km以上0.2m3/km未満 | | |
| C 歩道掃き出しの有無 | | =1 | 歩道掃き出し 無し | | |
| D 清掃延長(km) | | =108 | 清掃延長(km) | | |
| E 移動距離(km) | | =118.7 | 移動距離(km) | | |
| F 散水車規格 | | =2 | タンク容量 3800L | | |
| G ダンプトラック使用の有無 | | =1 | 無し | | |
| | | | | | |
| | | | | | |
| | | | | | |

施工単価表

施工 第0-0006号内訳表

頁0-0005/0008

路面清掃工

[規格1]ブラシリフトダンプ 2.5m3

[規格2]歩道掃き出しなし(散水なし・ダンプあり) [摘要]

1 km 当り

| 名 称 ・ 規 格 | 数 量 | 単 位 | 単 価 | 金 額 | 備 考 |
|--------------------|-----|--------|--------------------------|-----|-----|
| 土木一般世話役 | | 人 | | | 1 |
| 普通作業員 | | 人 | | | 1 |
| 路面清掃車運転 | | 時間 | | | 1 |
| ダンプトラック運転 路面：良好 | | 時間 | | | |
| 諸雑費 | | % | | | |
| 単 位 当 り | 1 | km | | | |
| A 路面清掃車規格 | | =5 | ブラシ式リフトダンプ 2.5m3 | | |
| B 塵埃量 | | =2 | 塵埃量 0.1m3/km以上0.2m3/km未満 | | |
| C 歩道掃き出しの有無 | | =1 | 歩道掃き出し 無し | | |
| D 清掃延長(km) | | =108 | 清掃延長(km) | | |
| E 移動距離(km) | | =118.7 | 移動距離(km) | | |
| F 散水車規格 | | =5 | 散水車 無し | | |
| G ダンプトラック使用の有無 | | =2 | 有り | | |
| | | | | | |
| | | | | | |
| | | | | | |

施工単価表

施工 第0-0008号内訳表

頁0-0007/0008

路面清掃工

[規格1] ブラシリフトダンプ 2.5m³

[規格2] 歩道掃き出しあり (散水あり・ダンプあり) [摘要]

1 km 当り

| 名 称 ・ 規 格 | 数 量 | 単 位 | 単 価 | 金 額 | 備 考 |
|----------------|-----|--------|-----|-----|--|
| 土木一般世話役 | | 人 | | | 1 |
| 普通作業員 | | 人 | | | 1 |
| 路面清掃車運転 | | 時間 | | | 1 |
| 散水車運転 | | 時間 | | | |
| ダンプトラック運転 | | 時間 | | | |
| 路面：良好 諸雑費 | | % | | | |
| 普通作業員 | | 人 | | | |
| 単 位 当 り | 1 | km | | | |
| A 路面清掃車規格 | | =5 | | | ブラシリフトダンプ 2.5m ³ |
| B 塵埃量 | | =2 | | | 塵埃量 0.1m ³ /km以上0.2m ³ /km未満 |
| C 歩道掃き出しの有無 | | =2 | | | 歩道掃き出し 有り |
| D 清掃延長 (km) | | =108 | | | 清掃延長 (km) |
| E 移動距離 (km) | | =118.7 | | | 移動距離 (km) |
| F 散水車規格 | | =2 | | | タンク容量 3800L |
| G ダンプトラック使用の有無 | | =2 | | | 有り |
| | | | | | |

路面清掃車の清掃延長及び移動距離

| | コース | 清掃延長 (km) | 移動距離 (km) |
|----|-------|--------------|--------------|
| 東部 | A | 8.0 | 12.9 |
| | B | 8.4 | 11.2 |
| | C | 7.0 | 5.7 |
| | D | 6.2 | 10.1 |
| | E | 5.6 | 9.6 |
| | F | 5.0 | 8.5 |
| | G | 3.4 | 9.3 |
| | H | 4.4 | 8.3 |
| | I | 4.6 | 6.6 |
| | J | 0.7 | 7.1 |
| 小計 | 10コース | 53.3 | 89.3 |
| 西部 | K | 3.5 | 4.9 |
| | L | 10.4 | 3.3 |
| | M | 7.8 | 1.9 |
| | N | 2.6 | 0.6 |
| | O | 5.4 | 7.0 |
| | P | 25.0 | 11.7 |
| 小計 | 6コース | 54.7 | 29.4 |
| 合計 | 16コース | 108.0 | 118.7 |

道路清掃コース表（東部）

| | 清掃区間 | 区間距離(km) | | | | 備考 |
|--------------|---|----------|----|------|------|------|
| | | 距離 | 車線 | 月回数※ | 合計 | |
| A | 朝霧3号橋 = 松が丘5丁目 = 朝霧台 = 松が丘1丁目 = 朝霧駅 | 4.0 | 2 | 1 | 8.0 | |
| B | 明石駅立体駐車場 = 上ノ丸1丁目 = 上ノ丸2丁目 = 上ノ丸3丁目 = 太寺4丁目 = 太寺3丁目 = 太寺2丁目 = 太寺大野町 = 荷山町 = 東野町 = 朝霧3号橋 | 4.2 | 2 | 1 | 8.4 | |
| C | 西明石駅 = 小久保西交差点 = 県立明石南高校周辺 = 沢野2丁目 = 鳥羽 | 3.5 | 2 | 1 | 7.0 | |
| D | 嘉永橋(東側) = 鷹匠町交差点 = 明石駅周辺 = 銀座通り = 錦江橋南詰交差点 = 相生町2丁目 = 桜町東交差点 = 明石市役所 = 明石市民会館前交差点 | 3.1 | 2 | 1 | 6.2 | 早朝清掃 |
| E | 茶園場町 = 鷹匠町 = 大明石町2丁目 = 樽屋町 = 材木町 = 港町 = 岬町 = 日富美町 | 2.8 | 2 | 1 | 5.6 | |
| F | 茶園場町 = 王子1丁目 = 王子2丁目 = 大道町2丁目 = 大道町1丁目 = 県立がんセンター = 県立明石西公園 | 2.5 | 2 | 1 | 5.0 | |
| G | 西新町1丁目 = 西新町2丁目 = 西新町3丁目 = 南王子町 = 田町2丁目 = 明石警察署 | 1.7 | 2 | 1 | 3.4 | |
| H | 国道2号川崎町交差点 = 宮の上 = 貴崎2丁目 = 東藤江 | 2.2 | 2 | 1 | 4.4 | |
| I | 西明石町5丁目 = 西明石町4丁目 = 西明石町3丁目 = 松の内1丁目 = 松の内2丁目 = 野々上1丁目 = 野々上2丁目 = 西明石町2丁目 | 2.3 | 2 | 1 | 4.6 | |
| J | 川添(明姫幹線アンダーパス) = 青龍神社前交差点 | 0.7 | 1 | 1 | 0.7 | |
| 10コース | | | | | 53.3 | |

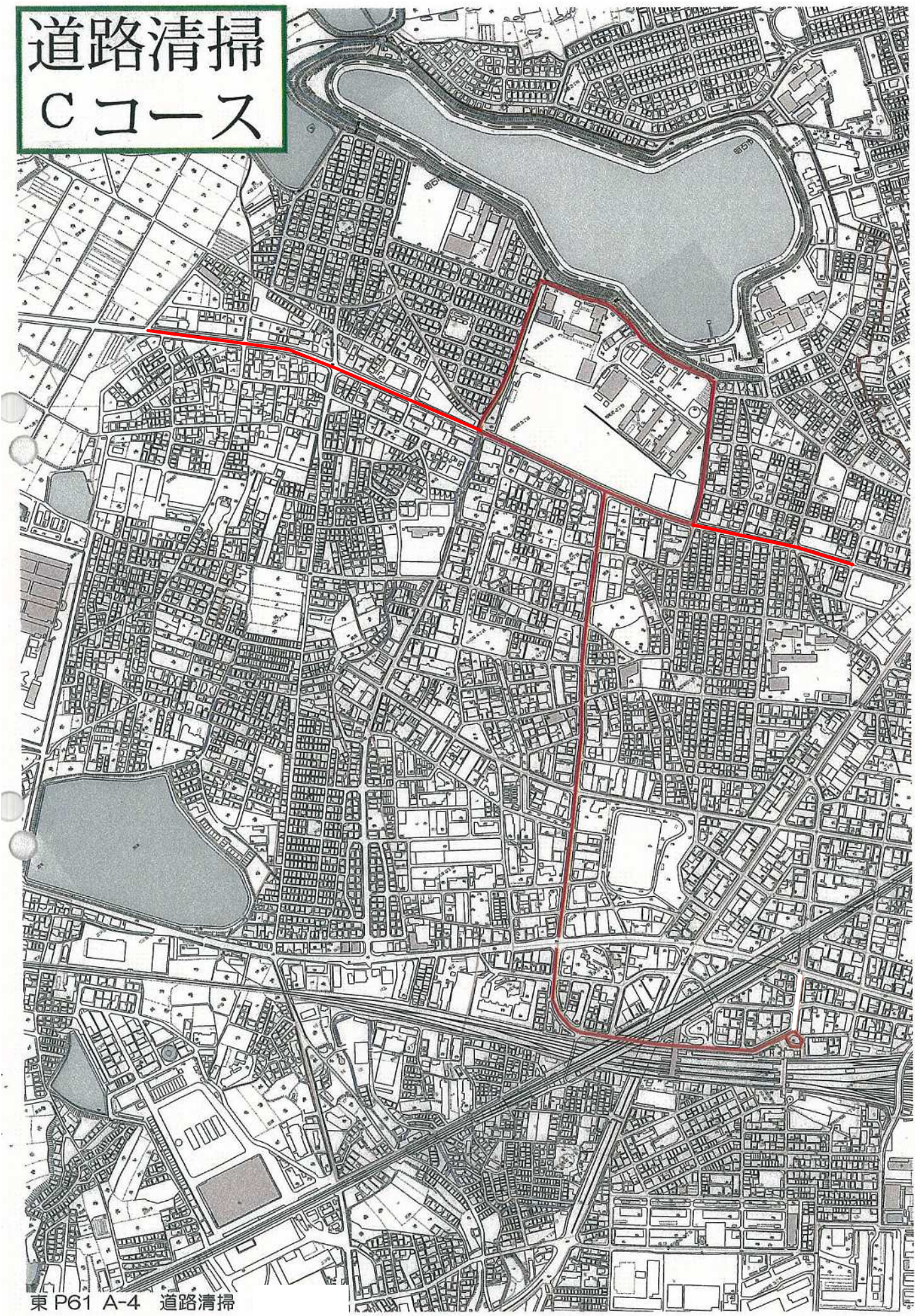
※清掃頻度は2か月に1回とする

道路清掃コース表（西部）

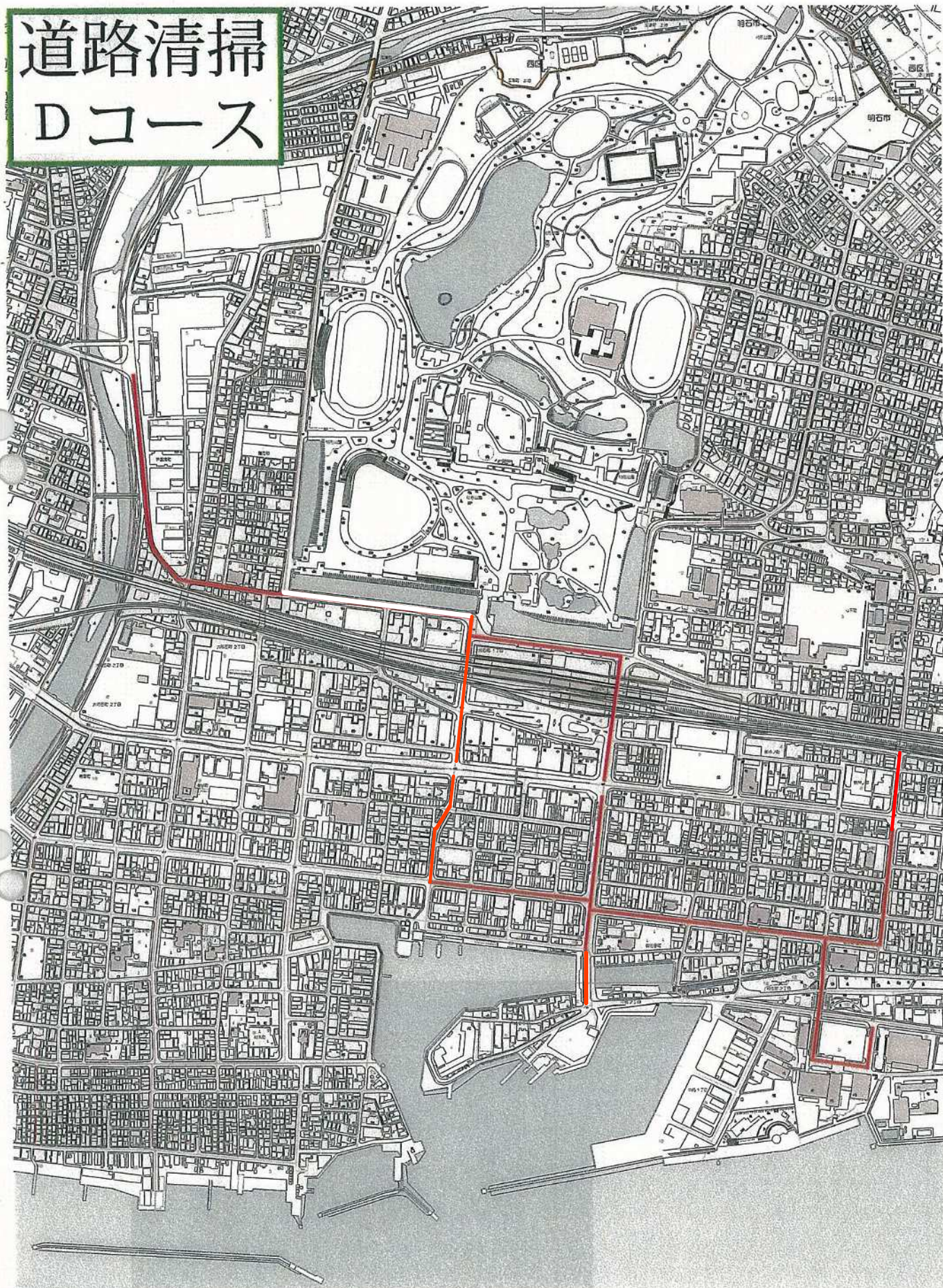
| | 清掃区間 | 区間距離(km) | | | | 備考 |
|------|--|----------|----|------|------|----|
| | | 距離 | 車線 | 月回数※ | 合計 | |
| K | 大久保駅北周辺 | 0.6 | 2 | 1 | 3.5 | |
| | 大久保駅南ロータリー | 0.3 | 1 | 1 | | |
| | 大久保駅南ゆりのき通り | 0.5 | 4 | 1 | | |
| L | 国道2号大久保東交差点 = 県立明石北高校 | 1.6 | 2 | 1 | 10.4 | |
| | 県立明石北高校 = 高丘4丁目 = 山手台入口 = 茜1丁目 | 1.8 | 4 | 1 | | |
| M | 県立明石北高校 = 松陰 = 岩蛇池 = 高丘1丁目 = 高丘2丁目 = 高丘3丁目 = 高丘5丁目 | 3.9 | 2 | 1 | 7.8 | |
| N | 岩蛇池 = 大窪 = 松陰 | 1.3 | 2 | 1 | 2.6 | |
| O | 住吉1丁目 = 中尾親水公園 | 0.4 | 2 | 1 | 5.4 | |
| | 県道明石高砂線(718号線) = 魚住センターロード | 1.7 | 2 | 1 | | |
| | JR魚住駅 = 錦が丘4丁目 = 長坂寺 | 0.6 | 2 | 1 | | |
| P | 明石海浜公園 = 南二見西緑地（人工島幹線道路） | 1.7 | 4 | 1 | 25.0 | |
| | 人工島幹線道路 以東（臨海工業東団地内一円） | 4.6 | 2 | 1 | | |
| | 明石海浜プール = 南二見東緑地（人工島東海岸線） | 1.4 | 2 | 1 | | |
| | 南二見西緑地 = 播磨町市境（人工島南海岸線） = 播磨町市境南北道 | 1.3 | 2 | 1 | | |
| | 人工島幹線道路 以西（臨海工業西団地内一円） | 1.8 | 2 | 1 | | |
| 6コース | | | | | 54.7 | |

※清掃頻度は2か月に1回とする

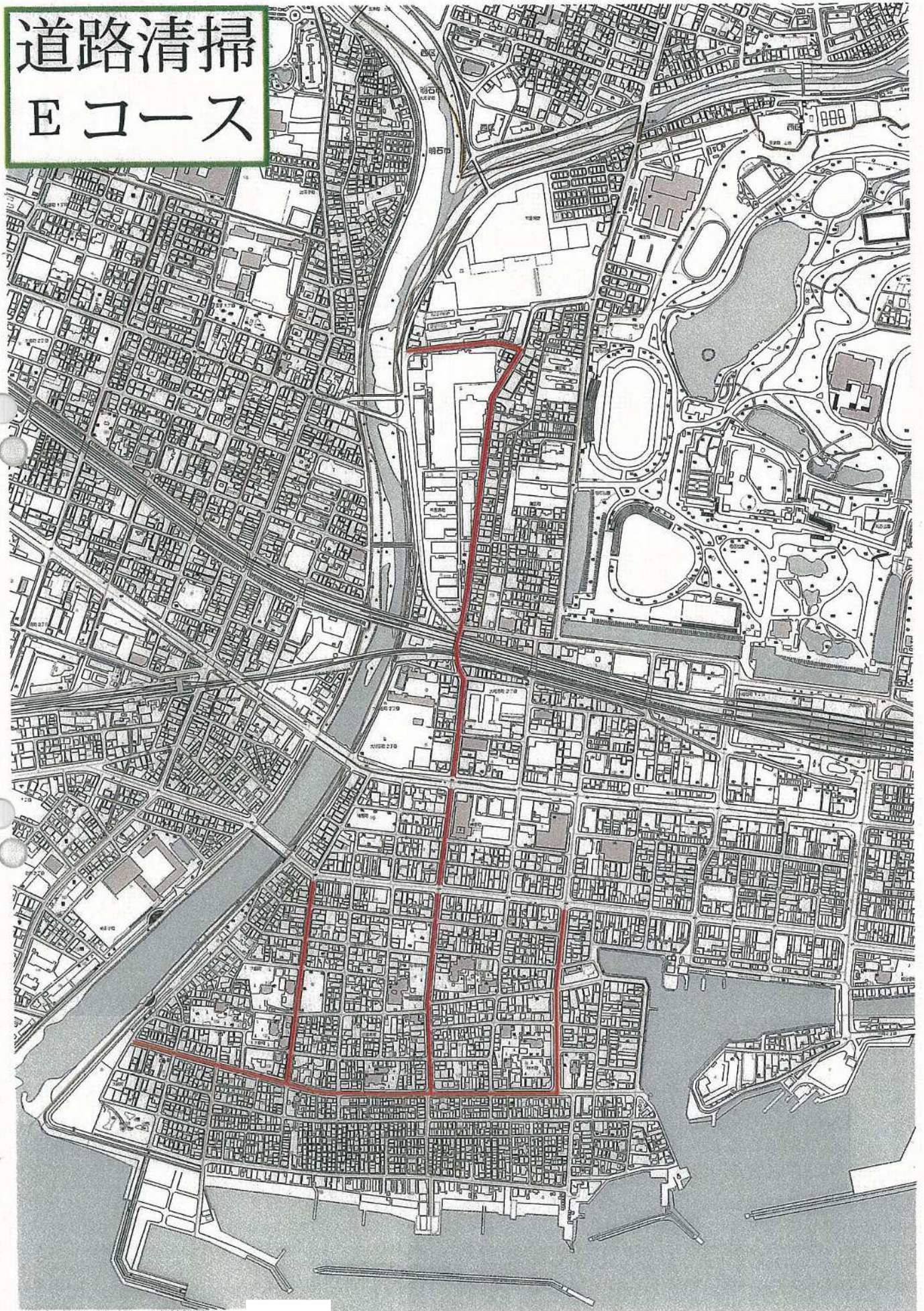
道路清掃 Cコース



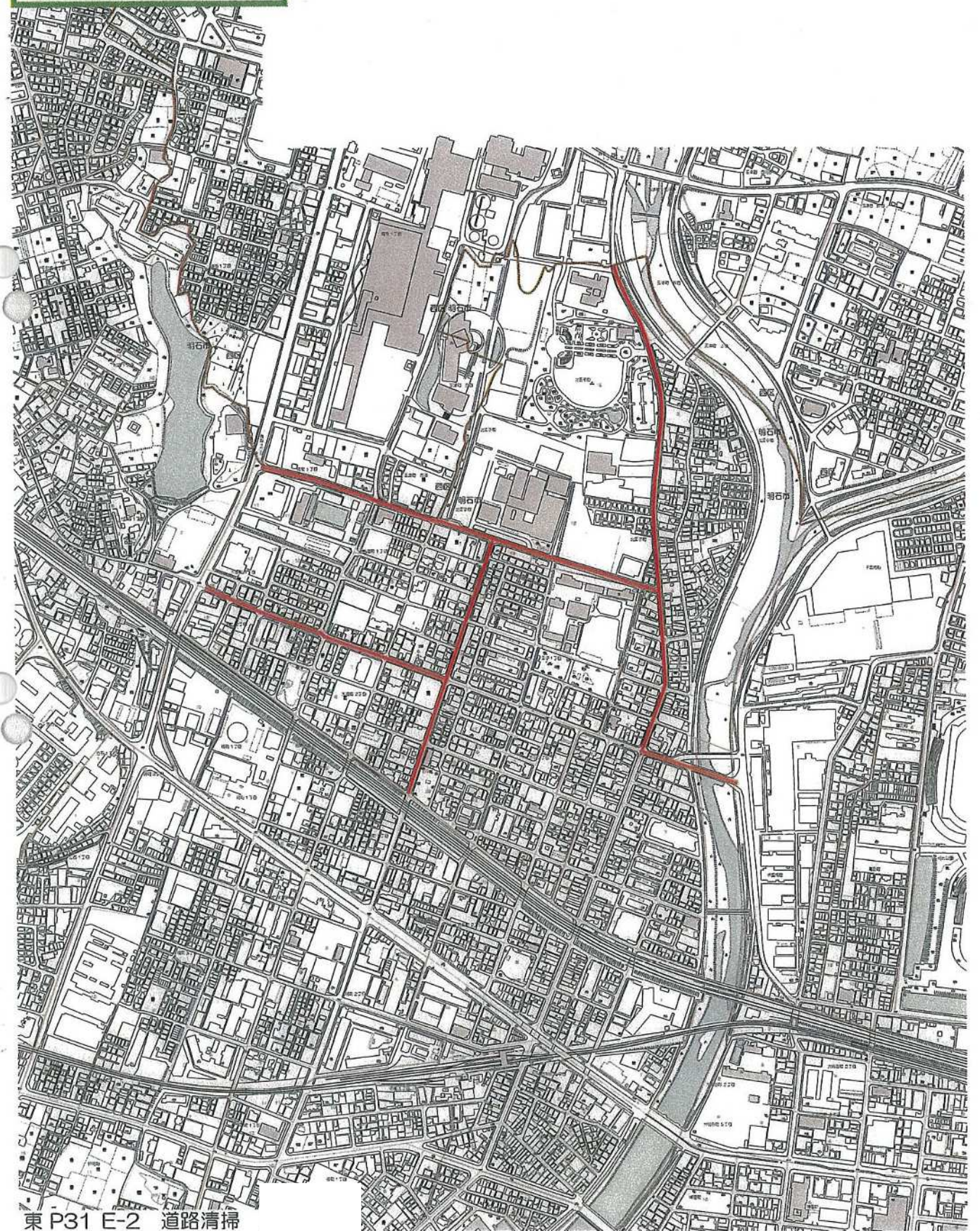
道路清掃 Dコース



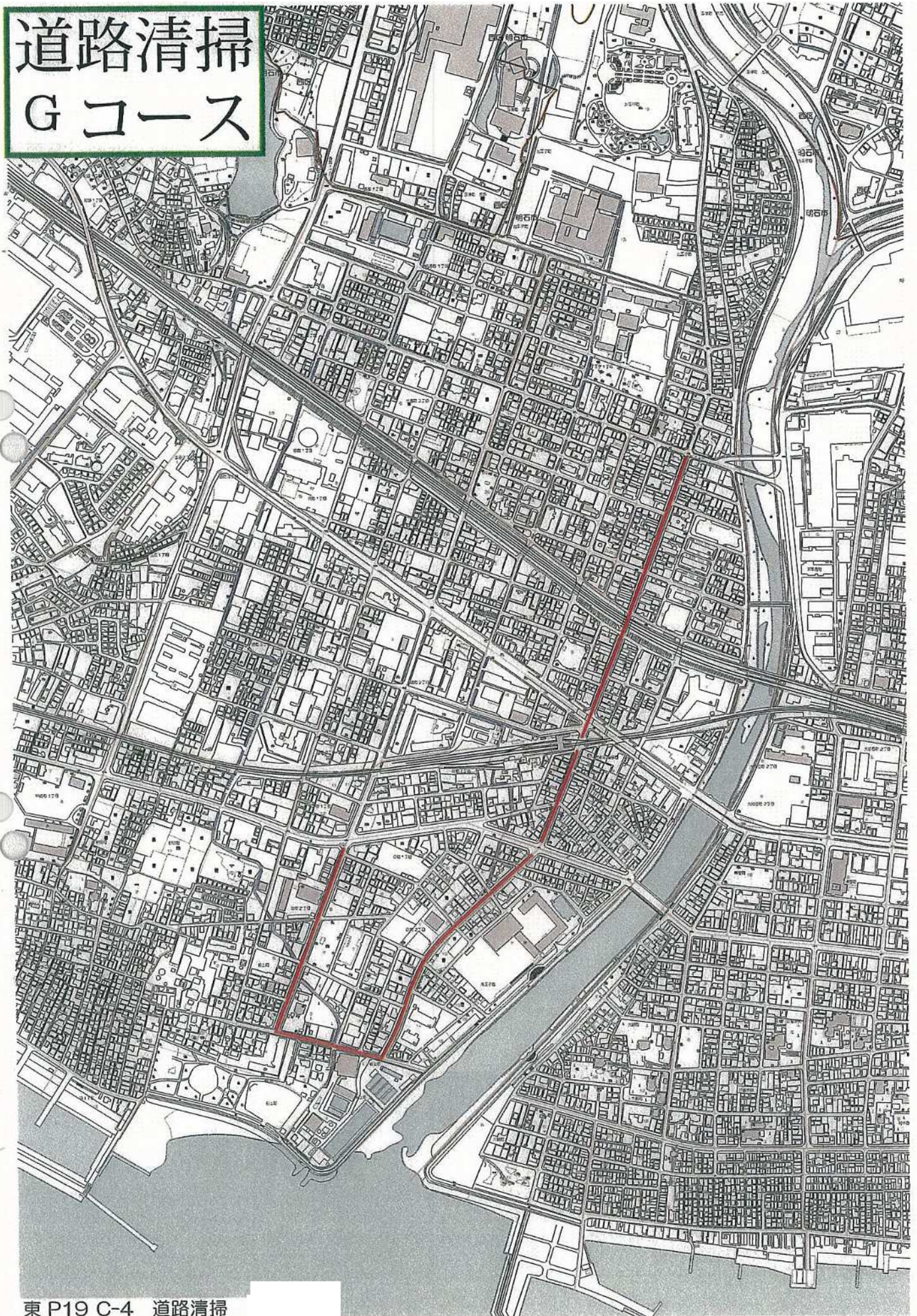
道路清掃 Eコース



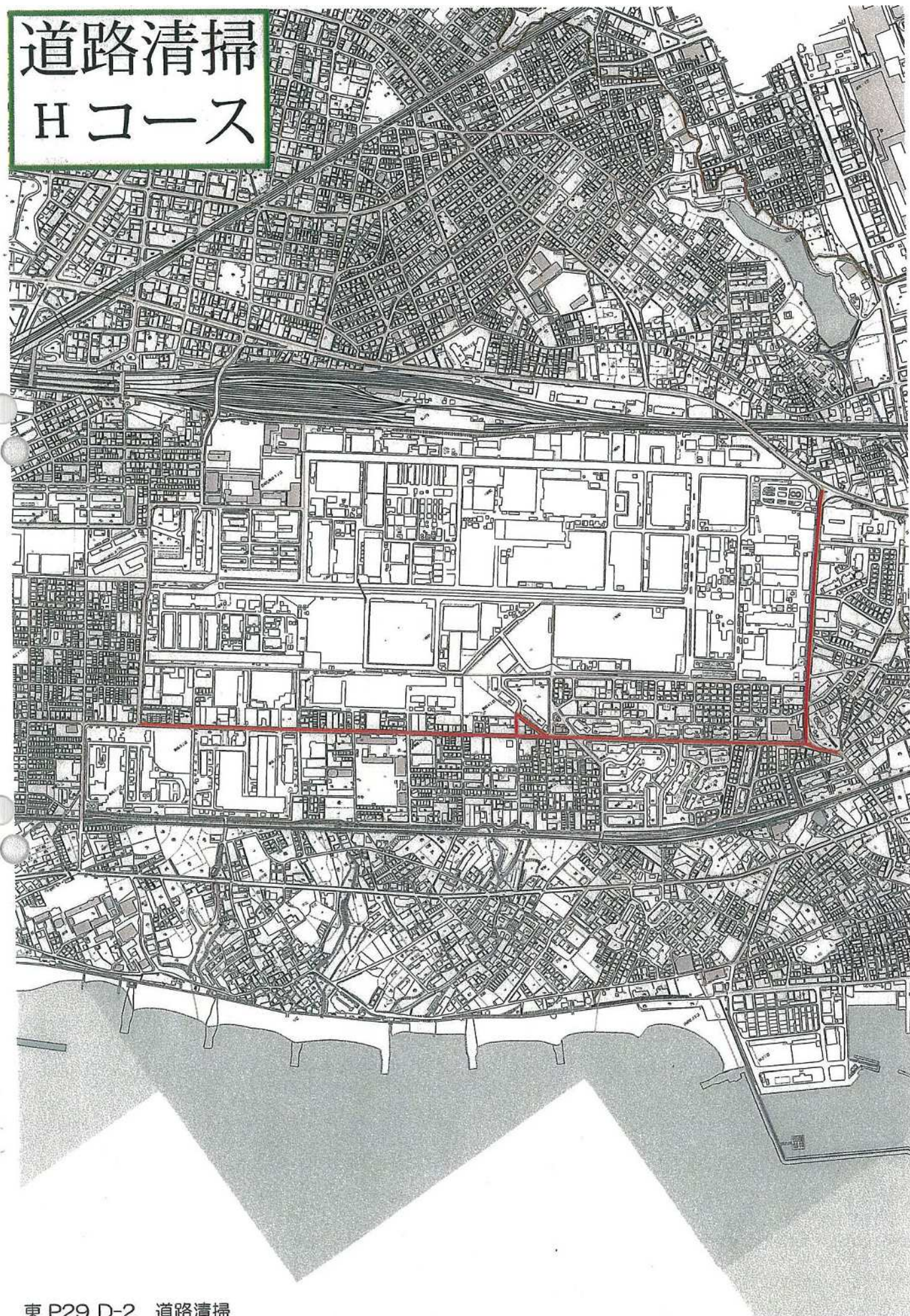
道路清掃 Fコース



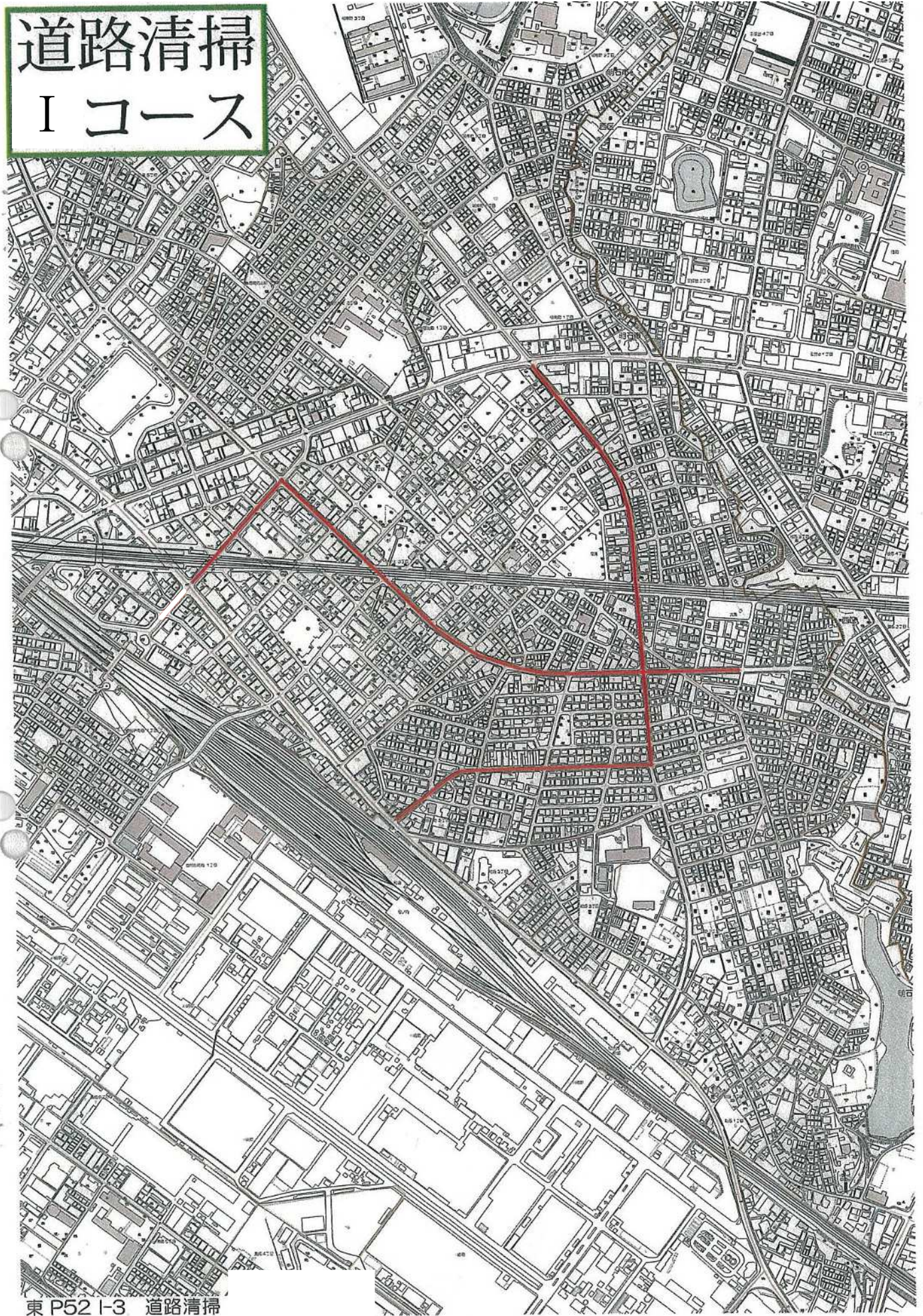
道路清掃 Gコース



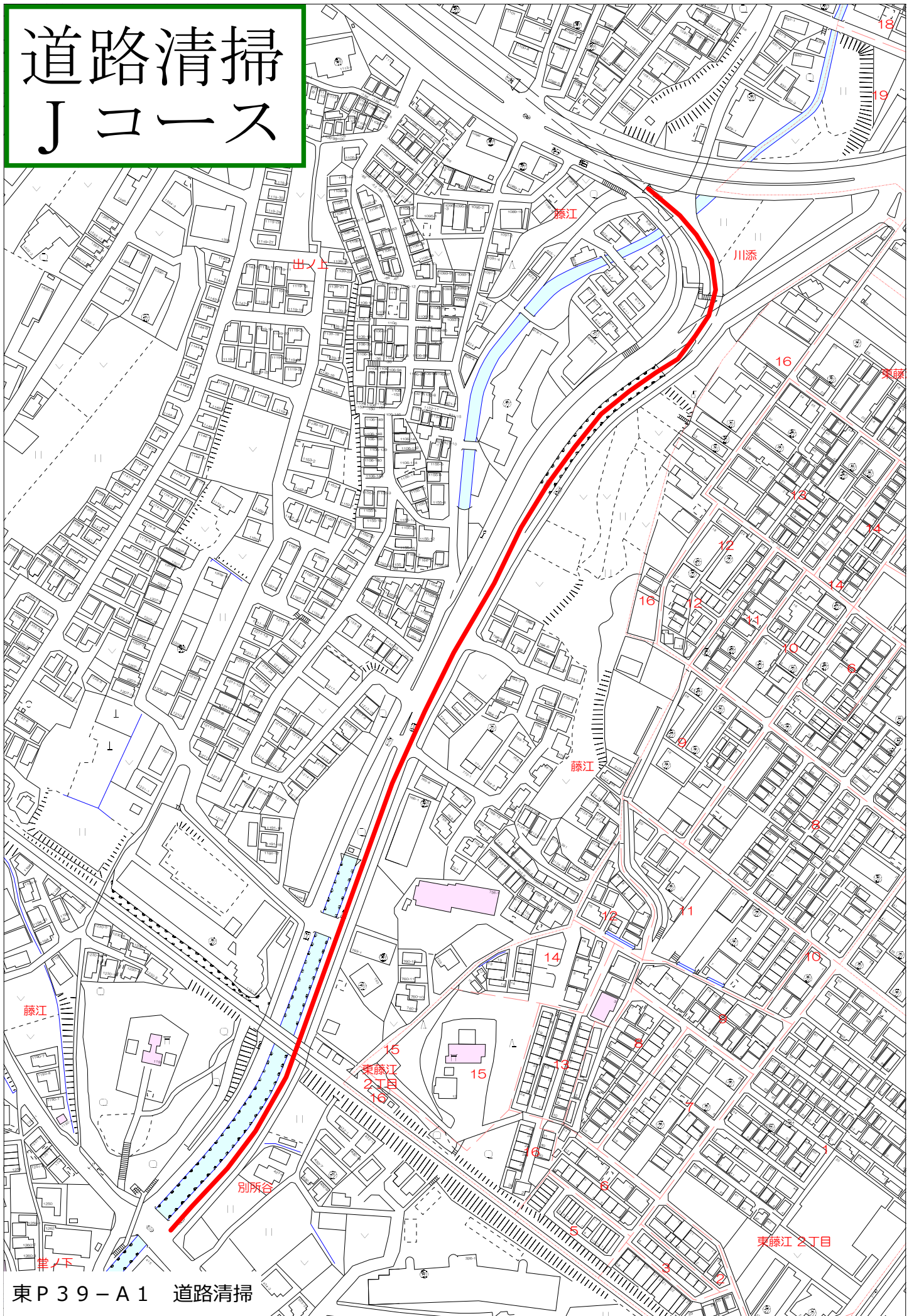
道路清掃 Hコース



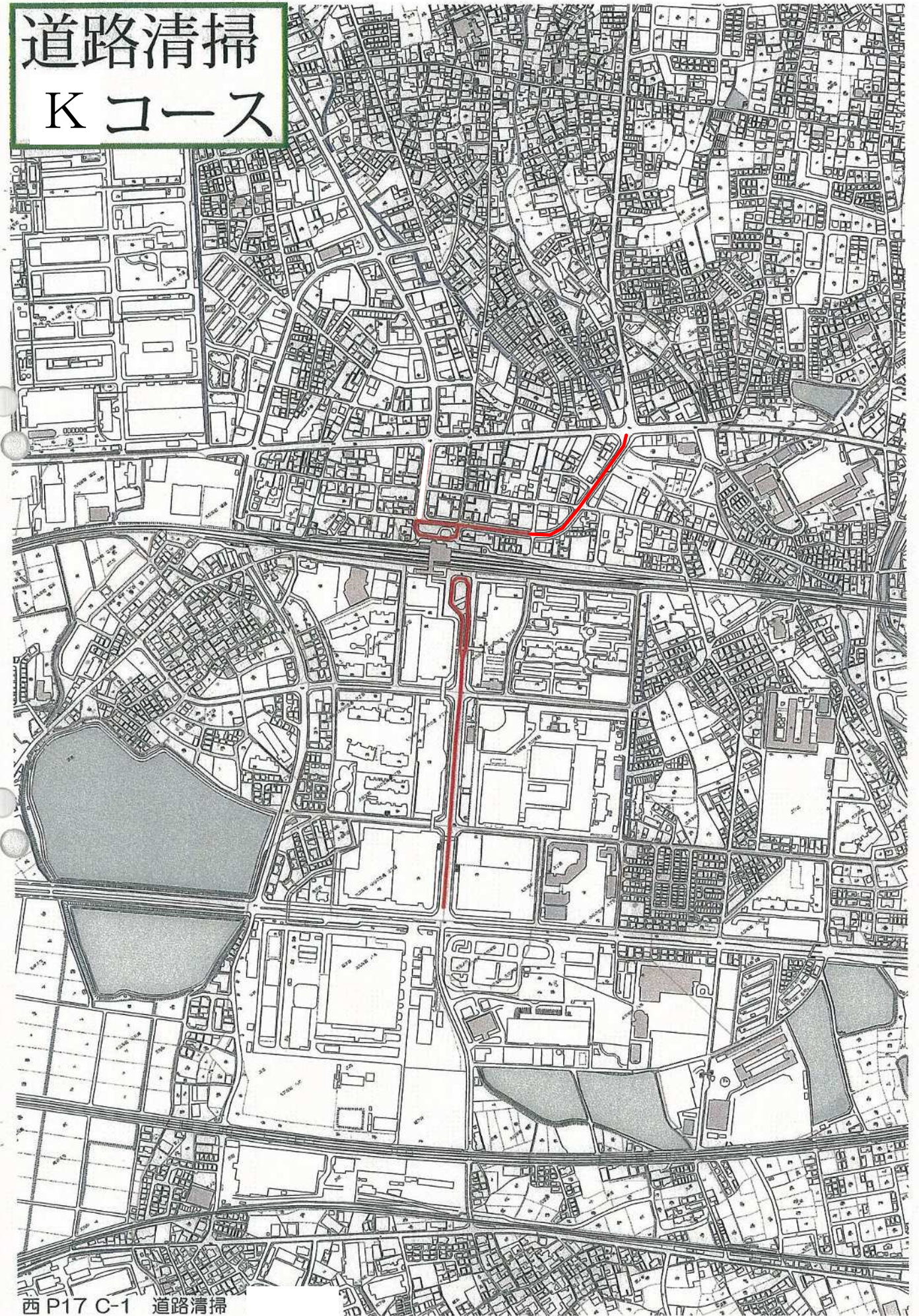
道路清掃 I コース



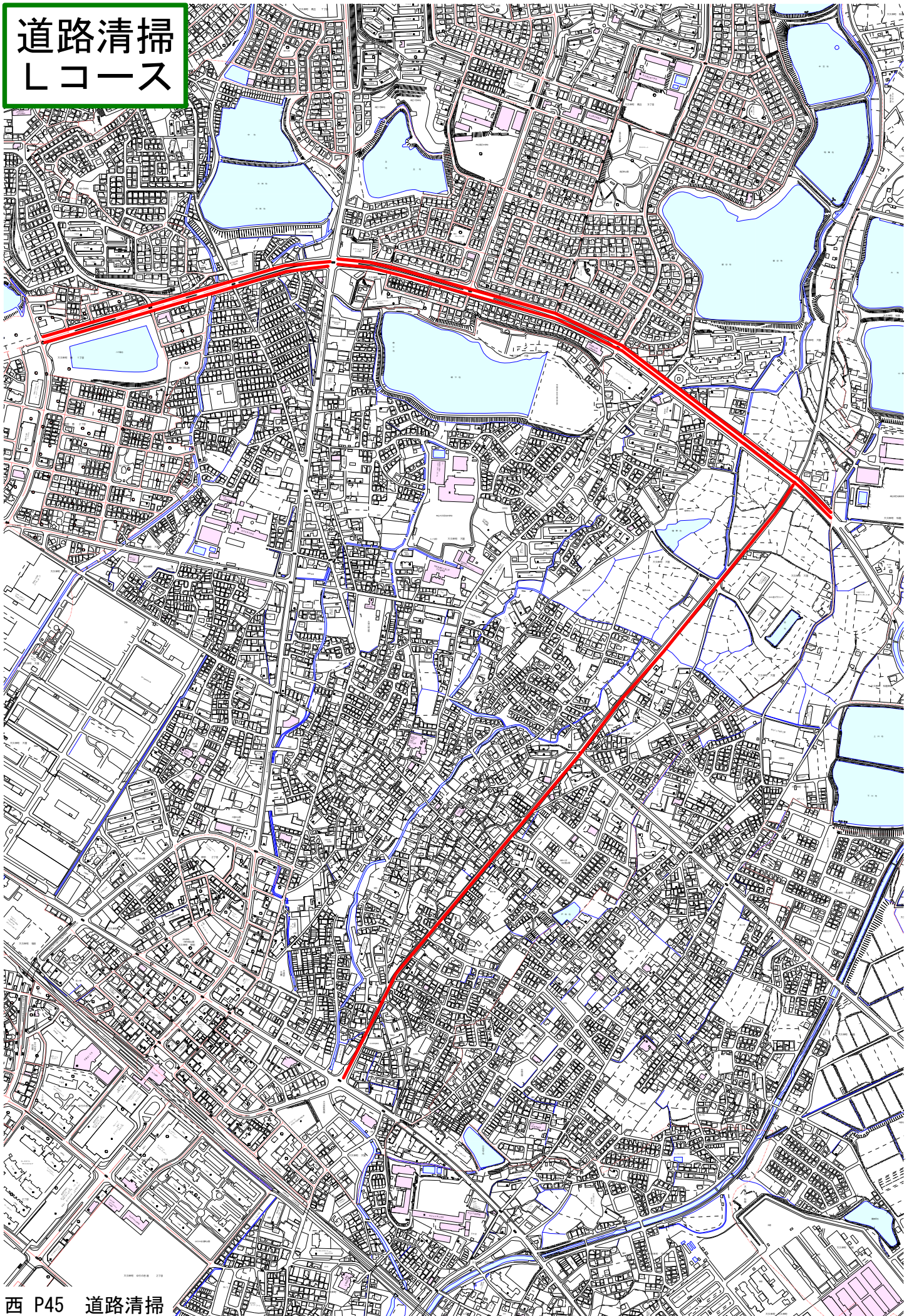
道路清掃 Jコース



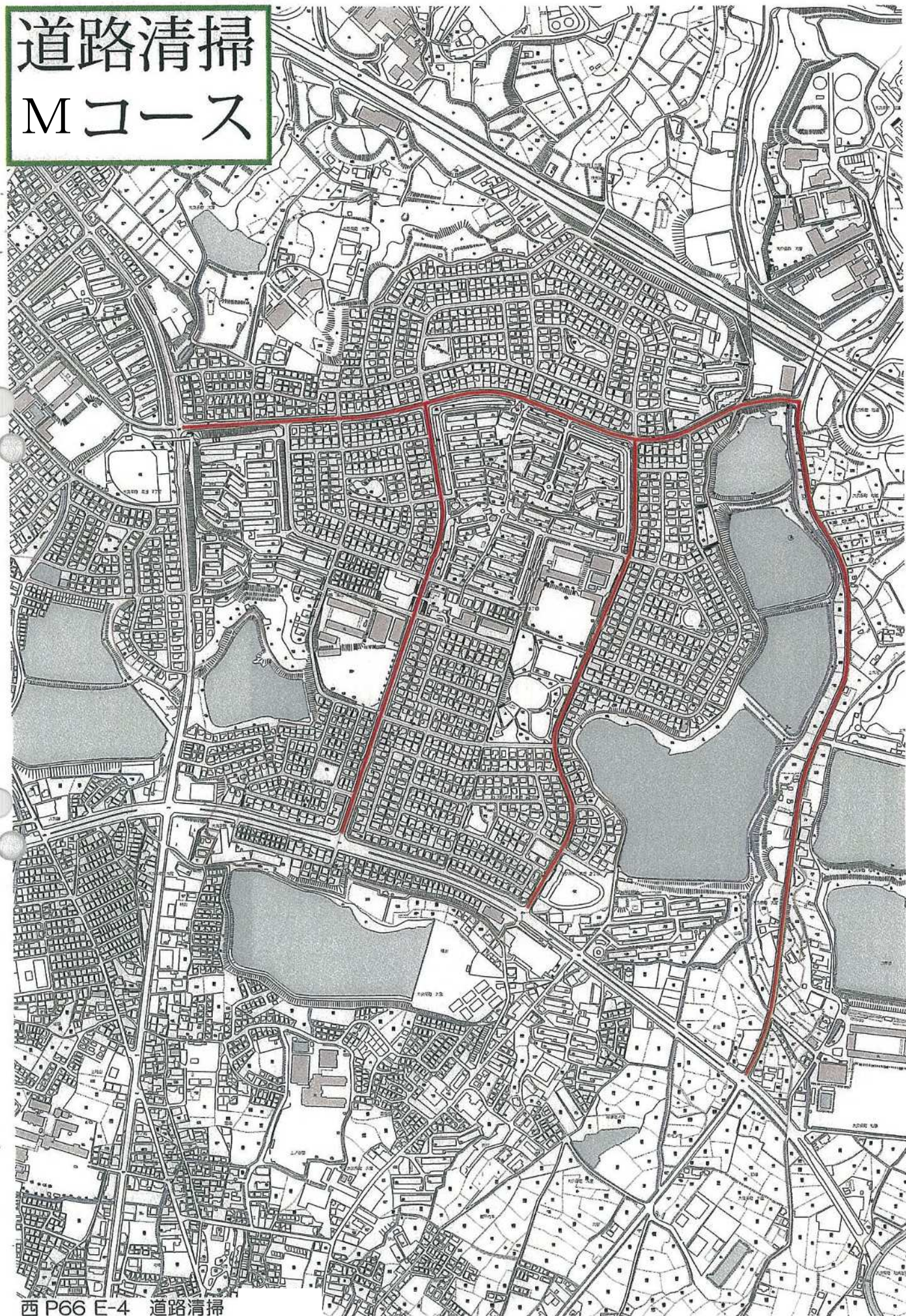
道路清掃 Kコース



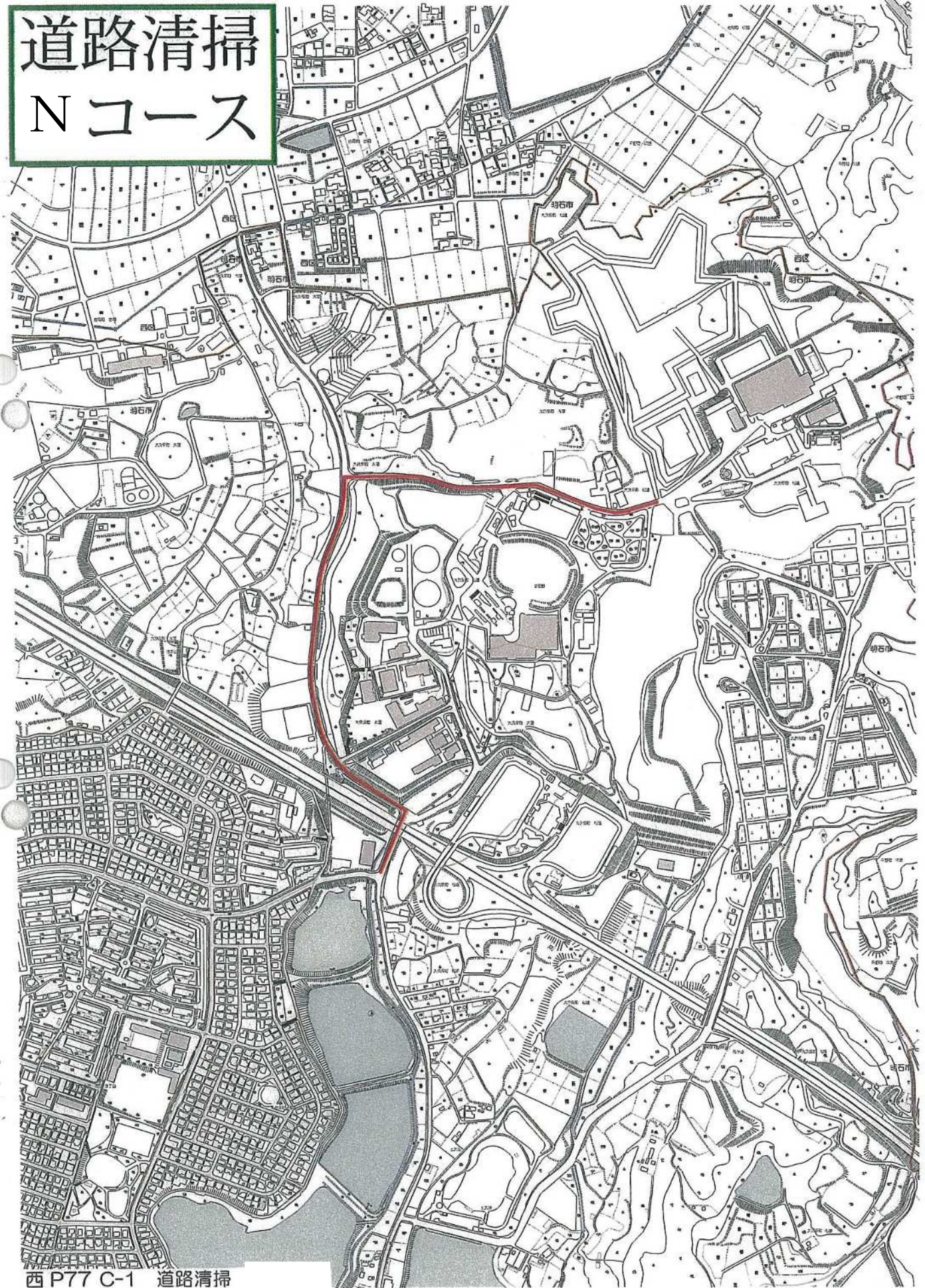
道路清掃
Lコース



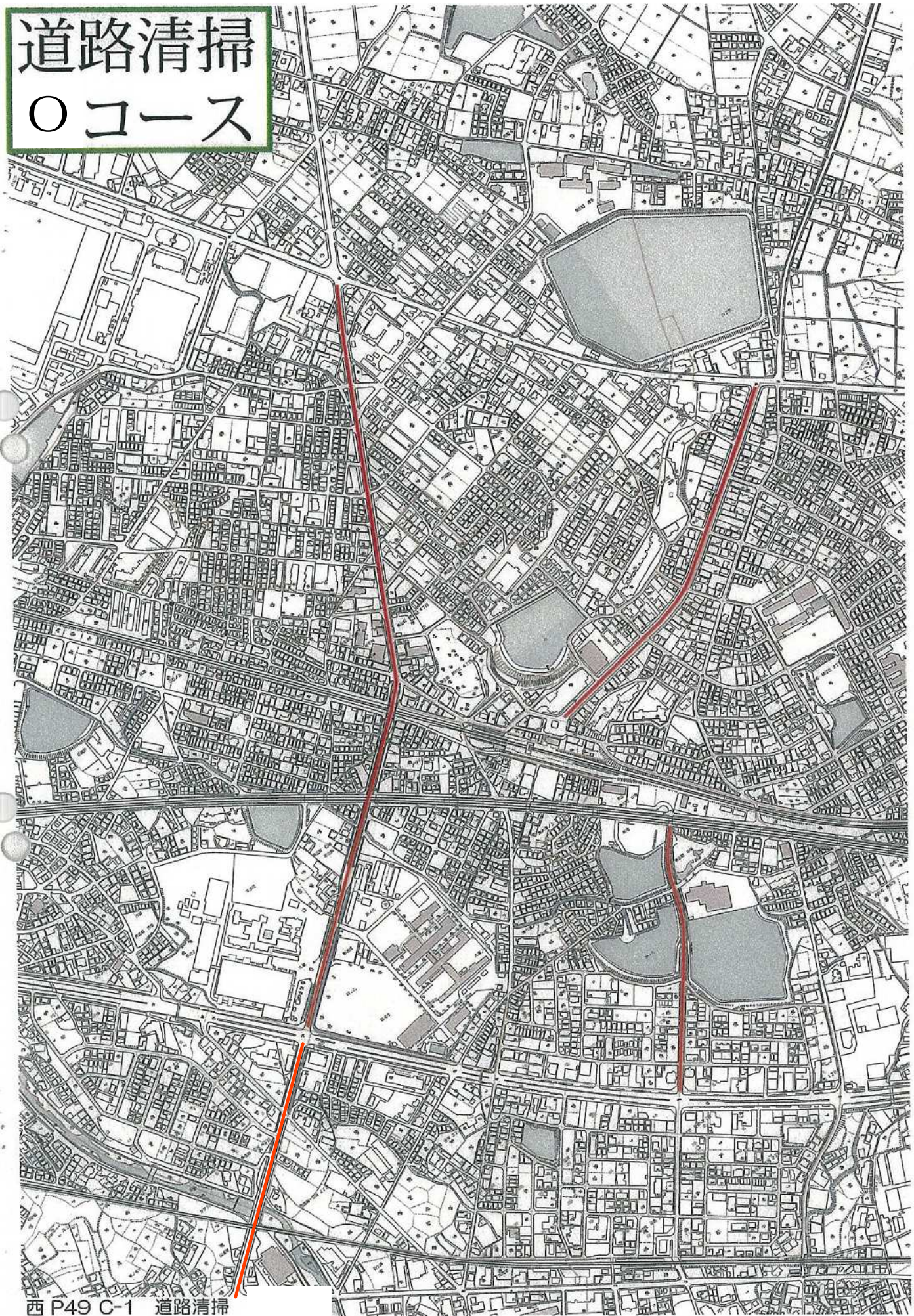
道路清掃 Mコース



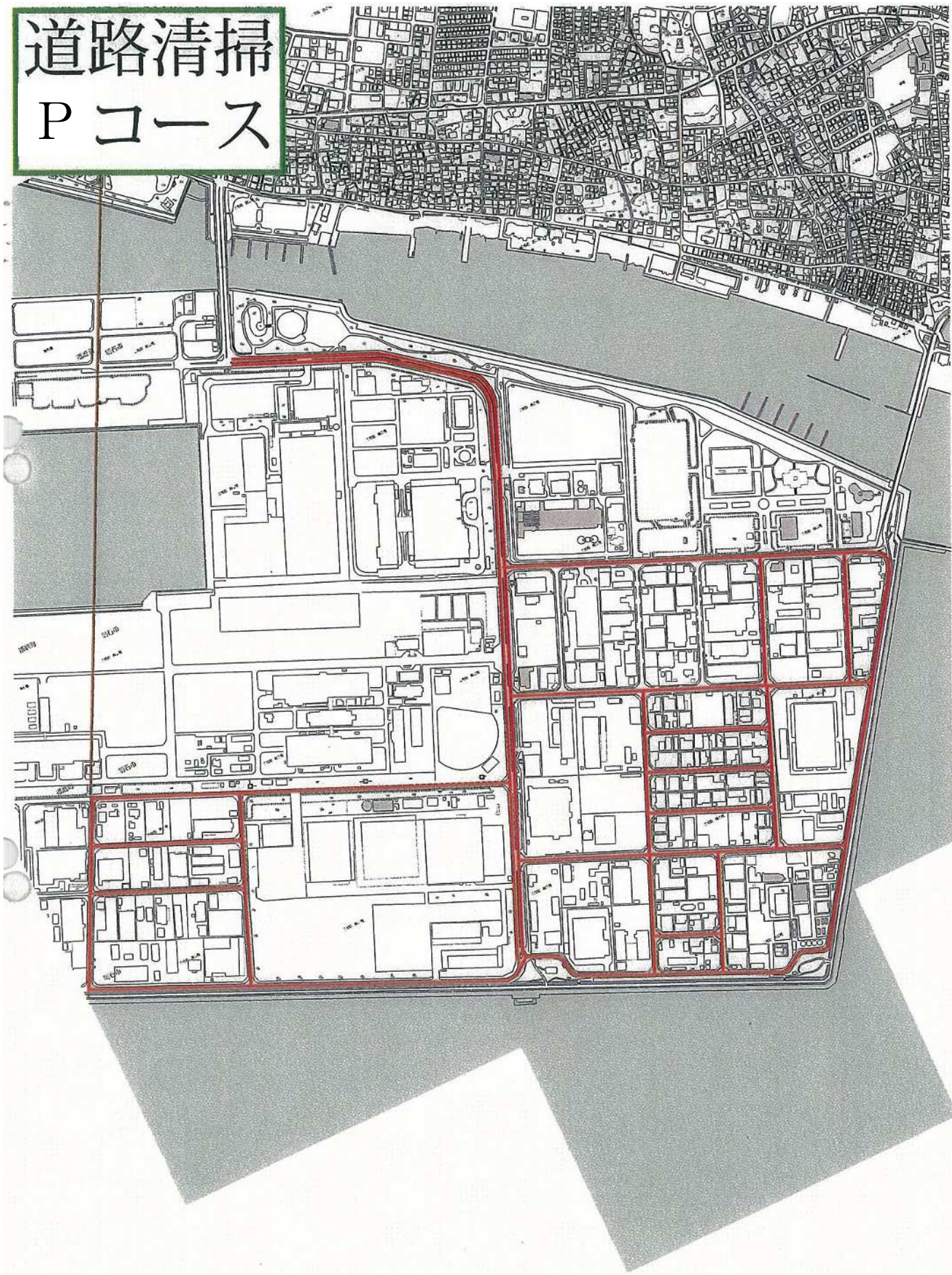
道路清掃 Nコース



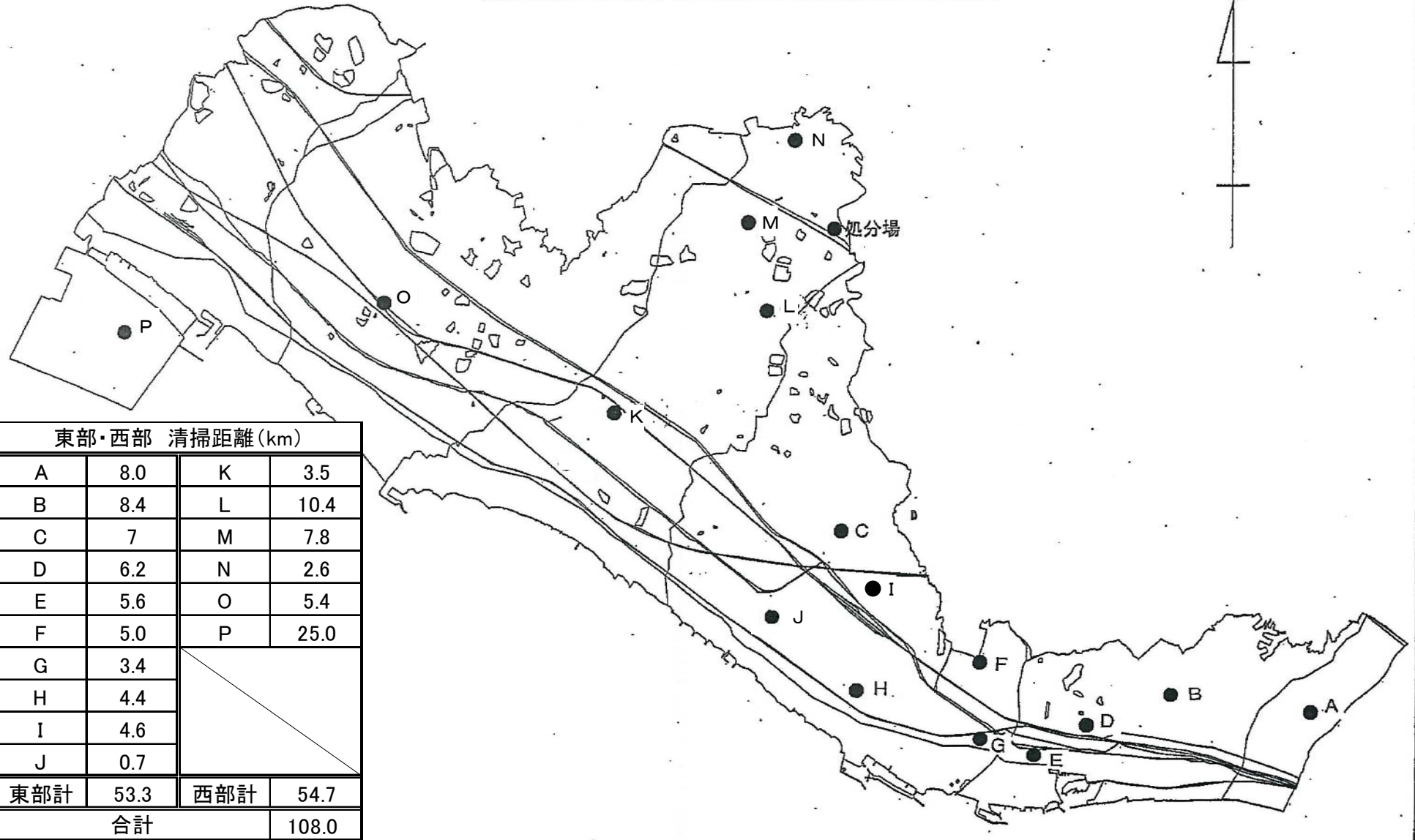
道路清掃 〇コース



道路清掃 Pコース



清掃距離平面図



| 東部・西部 清掃距離 (km) | | | |
|-----------------|------|-------|------|
| A | 8.0 | K | 3.5 |
| B | 8.4 | L | 10.4 |
| C | 7 | M | 7.8 |
| D | 6.2 | N | 2.6 |
| E | 5.6 | O | 5.4 |
| F | 5.0 | P | 25.0 |
| G | 3.4 | | |
| H | 4.4 | | |
| I | 4.6 | | |
| J | 0.7 | | |
| 東部計 | 53.3 | 西部計 | 54.7 |
| 合計 | | 108.0 | |