

# 明石市下水道施設計測設備保守点検業務委託 特記仕様書

明石市都市局下水道室下水道施設課

委託者と受託者の間に締結する、明石市下水道施設計測設備保守点検業務委託（以下「本契約」という。）に係る必要事項について、下記のとおり定める。

## 記

### 1 委託概要

計測設備の保守点検を実施することにより、下水処理施設の適切な運転管理が行えるよう計測設備の機能維持を図る。

### 2 対象施設名及び所在地

- (1) 朝霧浄化センター : 朝霧南町1丁目219
- (2) 船上浄化センター : 船上町1-5
- (3) 大久保浄化センター : 大久保町八木742
- (4) 二見浄化センター : 二見町南二見3
- (5) 朝霧ポンプ場 : 大蔵八幡町4-44
- (6) 林ポンプ場 : 林3丁目18
- (7) 藤江ポンプ場 : 藤江428-5
- (8) 谷八木ポンプ場 : 大久保町谷八木405
- (9) 江井島ポンプ場 : 大久保町西島1204-9
- (10) 西岡ポンプ場 : 魚住町西岡1474-1

### 3 対象設備

別紙1「計測設備保守点検一覧表」に記載の設備とする。ただし、型式等が不明な物、変更されている物についても、受託者が調査し修正のうえ、保守点検を行うこと。

型式が不明の場合等は、点検対象機器は機器名称を優先する。

なお、対象設備と接続され、その設備の機能確認、保守点検するために分割することが不可能な機器についても対象とする。

#### 4 業務時間

作業日は、原則として土曜、日曜、祝日、振替休日、国民の休日、および年末年始（12月29日から1月3日まで）を除いた日とする。

作業時間は、9時から17時までとする。

ポンプ場等の無人監視施設においては、この間で委託者が指定する時間内とする。

ただし、委託業務の遂行に時間延長が必要であり、委託者の承諾を得た場合はこのかぎりではない。

#### 5 業務内容

- (1) 対象設備が正常に機能し、精度を維持するために必要な作業をすべて実施する。作業は、業務に必要な技術及び、対象設備に精通し業務内容を相当に熟知している技術者（対象設備製造会社の技術者、または下水道終末処理場の計装設備の保守点検整備について10年以上の経験を有する者）が行うこと。
- (2) 作業は製造会社の取扱説明書等に従って行い、交換が必要な消耗部品等はすべて交換する。なお、交換に要する経費は、受託者の負担とする。
- (3) 製造会社が推奨している定期交換時期に達しておらず、点検時には現状のまま正常に機能している消耗部品等についても、委託者が交換部品を準備し、交換を指示した場合は、点検作業に合わせて交換すること。
  - ・別紙1-3「二見T 施設内No.97 水処理計装設備 着水井PH計」の測定・校正切替不良の為、部品を支給するので本業務内において交換整備すること。
- (4) 保守点検作業によって当面の機能維持は確保された設備であっても、経年劣化による早期の故障等のトラブルが懸念される場合は、業務完了報告書にその旨記載し、委託者へ報告を行うこと。
- (5) 対象設備の保守点検等作業中に、その他の計測設備の異常を発見した場合は、対応策をもって、速やかに委託者に報告すること。
- (6) 別紙2に記載の「工業計器設備の保守点検要領」を基本として、保守点検を行うこと。別紙2に記載なき事項については、上記5-(2)によるものとする。

#### 6 報告

- (1) 業務報告書は、浄化センター及びポンプ場ごとにインデックス・目次を付けて整理すること。
- (2) 目次には装置名、型式、製造業者、製造番号、製造年月日、点検業者、点検日、良否を一覧表にして付けること。

## 7 その他

- (1) 受託者は、法令を遵守し業務を遂行すること。
- (2) 受託者は、保守点検業務上やむなく設備の機能を停止しようとする場合、又は雨天等の影響での作業中止及び日程変更などを行う場合には、予め委託者の承諾を得ること。
- (3) 受託者は、本業務の実施の責に帰する可能性が認められる故障及び動作不良等が発生した場合には直ちに原因を追究し、設備を復旧すること。
- (4) 本仕様書に定めのない事項については、明石市業務委託約款、維持管理業務委託共通仕様書に従うものとする。その他、疑義の生じた事項については別途、委託者と受託者が協議の上、決定する。

業 務 費 内 訳 書

令和5年度

業務名 明石市下水道施設計測設備保守点検業務委託

見積者

商号又は名称

代表者職氏名

印

下水道施設計測設備保守点検業務委託費内訳書 (下水道事業)

費目 / 工期	種別 / 細目	単位	令和5年度		金額	摘要
			数量	単価		
直接業務費						
直接人件費						
	朝霧浄化センター	式	1			第A-1号 内訳書
	船上浄化センター	式	1			第A-2号 内訳書
	大久保浄化センター	式	1			第A-3号 内訳書
	二見浄化センター	式	1			第A-4号 内訳書
	朝霧ポンプ場	式	1			第A-5号 内訳書
	林ポンプ場	式	1			第A-6号 内訳書
	藤江ポンプ場	式	1			第A-7号 内訳書
	谷八木ポンプ場	式	1			第A-8号 内訳書
	江井島ポンプ場	式	1			第A-9号 内訳書
	西岡ポンプ場	式	1			第A-10号 内訳書
計						

費目 / 工期	種別 / 細目	単位	数量	単価	金額	摘要
業務原価						
一般管理費	一般管理費等	式	1			
計 (一般管理費)						
業務価格						
消費税等相当額	消費税等相当額	式	1			業務価格の10%
計 (消費税等相当額)						
本委託費						

第A-1号 内訳書

朝霧浄化センター 計測器保守点検

費目 / 工期	種別 / 細目	単位	令和5年度		金額	摘要
			数量	単価		
朝霧浄化センター 計測器保守点検						「見積」
1号調整池水位計他	式		1	0		朝霧浄化センター保守点検一覧表:FS 記号
脱水機脱離液量計他	式		1	0		朝霧浄化センター保守点検一覧表:F 記号
返送汚泥量計他	式		1	0		朝霧浄化センター保守点検一覧表:D 記号
放流水流量計他	式		1	0		朝霧浄化センター保守点検一覧表:JA 記号
No.2ケーキ貯留タンクレベル計他	式		1	0		朝霧浄化センター保守点検一覧表:KO 記号
脱水ケーキ搬出トラックスケール他	式		1	0		朝霧浄化センター保守点検一覧表:KM 記号
合計						

## 第A-2-1号 内訳書

## 船上浄化センター 計測機器保守点検費

費目 / 工期	種別 / 細目	単位	令和5年度		金額	摘要
			数量	単価		
船上浄化センター 計測器保守点検						「見積」
1号汚水沈砂池PH計他	式		1	0		船上浄化センター保守点検一覧表:D 記号
汚水ポンプ井水位計(1~3号)他	式		1	0		船上浄化センター保守点検一覧表:JA 記号
エアタン流入分水井水位計他	式		1	0		船上浄化センター保守点検一覧表:H 記号
3号エアタン流入量計他	式		1	0		船上浄化センター保守点検一覧表:KO 記号
3, 4号エアタンSV計他	式		1	0		船上浄化センター保守点検一覧表:M 記号
2-1号エアタン風量計他	式		1	0		船上浄化センター保守点検一覧表:Y 記号
2-1号終沈汚泥引抜流量計他	式		1	0		船上浄化センター保守点検一覧表:HS 記号
雨量計他	式		1	0		船上浄化センター保守点検一覧表:YW 記号
1号汚泥貯留槽液位計他	式		1	0		船上浄化センター保守点検一覧表:MW 記号
1号スクリーブレス用脱離液濃度計他	式		1	0		船上浄化センター保守点検一覧表:KS 記号
小計						



第A-2-2号 内訳書

船上浄化センター 計測機器保守点検費

費目 / 工期	種別 / 細目	単位	令和5年度		金額	摘要
			数量	単価		
船上浄化センター 計測器保守点検						「見積」
酸素硫化水素濃度計(1)他	式		1	0		船上浄化センター保守点検一覧表:I記号
酸素硫化水素濃度計(5)他	式		1	0		船上浄化センター保守点検一覧表:R記号
小計						
合計						

## 第A-3-1号 内訳書

## 大久保浄化センター 計測器保守点検

費目 / 工期	種別 / 細目	単位	令和5年度		金額	摘要
			数量	単価		
大久保浄化センター 計測器保守点検						「見積」
流入渠水位計他	式		1	0		大久保浄化センター保守点検一覧表:JA 記号
1号汚水ポンプ揚水量計他	式		1	0		大久保浄化センター保守点検一覧表:MI 記号
3号汚水ポンプ揚水量計他	式		1	0		大久保浄化センター保守点検一覧表:F 記号
スクリーンかす貯留ホッパ重量計他	式		1	0		大久保浄化センター保守点検一覧表:NF 記号
調整池流入水量計他	式		1	0		大久保浄化センター保守点検一覧表:Y 記号
初沈汚泥濃度計他	式		1	0		大久保浄化センター保守点検一覧表:SS 記号
5号エアタン流入水量計他	式		1	0		大久保浄化センター保守点検一覧表:NK 記号
5号エアタンMLSS計他	式		1	0		大久保浄化センター保守点検一覧表:D 記号
前脱臭塔入口硫化水素濃度計他	式		1	0		大久保浄化センター保守点検一覧表:I 記号
No.2薬品受入コンテナ重量計他	式		1	0		大久保浄化センター保守点検一覧表:MB 記号
雨量計他	式		1	0		大久保浄化センター保守点検一覧表:ID 記号
小計						

第A-3-2号 内訳書

大久保浄化センター 計測器保守点検

費目 / 工期	種別 / 細目	単位	令和5年度		金額	摘要
			数量	単価		
大久保浄化センター 計測器保守点検						「見積」
酸素硫化水素濃度計(1)他	式		1	0		大久保浄化センター保守点検一覧表:R 記号
小計						
合計						

## 第A-4-1号 内訳書

## 二見浄化センター 計測器保守点検

費目 / 工期	種別 / 細目	単位	令和5年度		金額	摘要
			数量	単価		
二見浄化センター 計測器保守点検						「見積」
場内ポンプ冷却水槽水位計他	式		1	0		二見浄化センター保守点検一覧表:Y 記号
汚水流入渠水位計他	式		1	0		二見浄化センター保守点検一覧表:JA 記号
主送風機吐出温度計他	式		1	0		二見浄化センター保守点検一覧表:F 記号
初沈アンモニアセンサ他	式		1	0		二見浄化センター保守点検一覧表:CK 記号
1号エアタン流入水量計他	式		1	0		二見浄化センター保守点検一覧表:YT 記号
3号エアタン流入水量計他	式		1	0		二見浄化センター保守点検一覧表:AZ 記号
No.1エアタンSV計他	式		1	0		二見浄化センター保守点検一覧表:OK 記号
着水井PH計他	式		1	0		二見浄化センター保守点検一覧表:D 記号
雨量計他	式		1	0		二見浄化センター保守点検一覧表:YW 記号
重力濃縮汚泥濃度計他	式		1	0		二見浄化センター保守点検一覧表:T 記号
小計						

第A-4-2号 内訳書

二見浄化センター 計測器保守点検

費目 / 工期	種別 / 細目	単位	令和5年度		金額	摘要
			数量	単価		
二見浄化センター 計測器保守点検						「見積」
脱臭塔入口硫化水素濃度計他	式		1	0		二見浄化センター保守点検一覧表:I記号
小計						
合計						

第A-5号 内訳書

朝霧ポンプ場 計測器保守点検

費目 / 工期	種別 / 細目	単位	令和5年度		金額	摘要
			数量	単価		
朝霧ポンプ場 計測器保守点検						「見積」
流入渠水位計他	式		1	0		朝霧ポンプ場保守点検一覧表:F 記号
スクリーンかす貯留ホッパー重量計	式		1	0		朝霧ポンプ場保守点検一覧表:JA 記号
雨量計他	式		1	0		朝霧ポンプ場保守点検一覧表:IK 記号
雨量強度計	式		1	0		朝霧ポンプ場保守点検一覧表:M 記号
合計						

第A-6号 内訳書

林ポンプ場 計測器保守点検

費目 / 工期	種別 / 細目	単位	令和5年度		金額	摘要
			数量	単価		
林ポンプ場 計測器保守点検						「見積」
流入渠水位計他	式		1	0		林ポンプ場保守点検一覧表: H 記号
雨量計他	式		1	0		林ポンプ場保守点検一覧表: YW 記号
地下タンク油面計他	式		1	0		林ポンプ場保守点検一覧表: TK 記号
合計						

第A-7号 内訳書

藤江ポンプ場 計測器保守点検

費目 / 工期	種別 / 細目	単位	令和5年度		金額	摘要
			数量	単価		
	藤江ポンプ場 計測器保守点検					「見積」
	ポンプ井水位計	式	1	0		藤江ポンプ場保守点検一覧表:JA 記号
	合計					



第A-8号 内訳書

谷八木ポンプ場 計測器保守点検

費目 / 工期	種別 / 細目	単位	令和5年度		金額	摘要
			数量	単価		
谷八木ポンプ場 計測器保守点検						「見積」
流入渠水位計他	式		1	0		谷八木ポンプ場保守点検一覧表:JA 記号
1号雨水ポンプ水量計他	式		1	0		谷八木ポンプ場保守点検一覧表:F 記号
雨量計他	式		1	0		谷八木ポンプ場保守点検一覧表:ID 記号
合計						

第A-9号 内訳書

江井島ポンプ場 計測器保守点検

費目 / 工期	種別 / 細目	単位	令和5年度		金額	摘要
			数量	単価		
江井島ポンプ場 計測器保守点検						「見積」
流入渠水位計他	式		1	0		江井ヶ島ポンプ場保守点検一覧表:JA 記号
汚水ポンプ汚水槽水量計他	式		1	0		江井ヶ島ポンプ場保守点検一覧表:Y 記号
合計						

第A-10号 内訳書

西岡ポンプ場 計測器保守点検

費目 / 工期 種別 / 細目	単位	令和5年度		金額	摘要
		数量	単価		
西岡ポンプ場 計測器保守点検					「見積」
1号汚水ポンプ揚水量計他	式	1	0		西岡ポンプ場保守点検一覧表:Y記号
汚水流入渠水位計他	式	1	0		西岡ポンプ場保守点検一覧表:JA記号
雨量計他	式	1	0		西岡ポンプ場保守点検一覧表:YD記号
合計					

別紙1-1

No.	施設内No.	処理区	場所	設備分類	機器名称	メーカー	型式	形式	設置場所	2023	メーカー記号	単価
4	4	朝霧	朝霧T	水処理計装設備	1号調整池水位計	富士電機システムズ	FKE305V4-HAYYY-AE	圧力式レベル計	初沈-B3F	○	FS	
8	8	朝霧	朝霧T	汚泥処理計装設備	濃縮汚泥貯留槽液位計	富士電機システムズ	FKE305V4-HALLY-AE	圧力式レベル計	初沈-B3F	○	FS	
9	9	朝霧	朝霧T	汚泥処理計装設備	浮上用混気タンク液位計	富士電機システムズ	FKE303V4-HALLY-YO	圧力式レベル計	初沈-B3F	○	FS	
10	10	朝霧	朝霧T	汚泥処理計装設備	余剰汚泥貯留槽液位計	富士電機システムズ	FKE305V4-HALLY-AE	圧力式レベル計	初沈-B3F	○	FS	
12	12	朝霧	朝霧T	水処理計装設備	流入渠水位計	富士電機システムズ	FQH1F032-10YY	超音波式液位計	初沈-1F	○	FS	
13	13	朝霧	朝霧T	水処理計装設備	流入水温度計	富士電機システムズ	SPT-210H32	測温抵抗体式	初沈-1F	○	FS	
17	17	朝霧	朝霧T	汚泥処理計装設備	脱水機脱離液量計	富士電機	FMC1NAY1-YA020/FMB2HPW1-W10A0-Y	電磁式流量計 150mm	B1終沈	○	F	
18	18	朝霧	朝霧T	汚泥処理計装設備	No.1脱水機薬注量計	富士電機	FMC1NAY1-YA030/FMB2HPW1-W10A0-Y	電磁式流量計 25mm	脱水機室 西	○	F	
20	20	朝霧	朝霧T	汚泥処理計装設備	No.1脱水機汚泥量計	富士電機	FMC1NAY1-YA020/FMB2HPW1-W10A0-Y	電磁式流量計 50mm	脱水機室 西	○	F	
28	28	朝霧	朝霧T	水処理計装設備	初沈汚泥量計	富士電機システムズ	FMC1NAY1-YA015	電磁式流量計 100MM	初沈-B中2F	○	FS	
32	32	朝霧	朝霧T	水処理計装設備	返送汚泥量計	DKK	SSF-1600	電磁式流量計 300MM	エアタン-B1F	○	D	
33	33	朝霧	朝霧T	汚泥処理計装設備	余剰汚泥量計	富士電機システムズ	FMC1NAY1-YA015/FNB2GPW1-W40A0-XY	電磁式流量計 100MM	管廊-B3	○	FS	
34	34	朝霧	朝霧T	水処理計装設備	流入水PH計	DKK	HDM-135A-1-1A1A000A0	電極式	初沈-1F	○	D	
35	35	朝霧	朝霧T	水処理計装設備	放流水UV計	DKK	OPM-410A(S)	紫外線吸収式	終沈-B1F	○	D	
36	36	朝霧	朝霧T	水処理計装設備	放流水PH計	DKK	HPM135A-1-1A1A000A0	電極式	終沈-B1F	○	D	
37	37	朝霧	朝霧T	水処理計装設備	1号エアタンDO計	DKK	ODM-135A	隔膜式DO計	エアタン-B1F	○	D	
39	39	朝霧	朝霧T	水処理計装設備	1号エアタンMLSS計	DKK	SSF-1600	光学式SS濃度計	エアタン-B1F	○	D	
41	41	朝霧	朝霧T	汚泥処理計装設備	返送汚泥濃度計	DKK	SSF-10	光学式SS濃度計	終沈-B1F	○	D	
43	43	朝霧	朝霧T	汚泥処理計装設備	浮上濃縮分離液濃度計	DKK	SSD-1620	光学式SS濃度計	初沈-B3北	○	D	
44	44	朝霧	朝霧T	汚泥処理計装設備	1号脱水機脱離液濃度計	DKK	SSD-20-1	光学式SS濃度計	終沈-B1F	○	D	
45	45	朝霧	朝霧T	汚泥処理計装設備	2号脱水機脱離液濃度計	DKK	SSD-20-1	光学式SS濃度計	終沈-B1F	○	D	
49	49	朝霧	朝霧T	水処理計装設備	放流水流量計	JFEアドバンテック	SL-130C/JB-433M,PSB-130A	堰式(投込式)	終沈-B1F	○	JA	
60	60	朝霧	朝霧T	水処理計装設備	No.2ケーキ貯留タンクレベル計	関西オートメーション	MULTIFLEX,RXT15	超音波式レベル計	脱水機室	○	KO	
61	61	朝霧	朝霧T	水処理計装設備	脱水ケーキ搬出トラックスケール	鎌長製衡	L24P,LI-221	ロードセル式	脱水機室	○	KM	
62	1	朝霧	朝霧P	水処理計装設備	流入渠水位計	富士電機	FQH1F032-10YY	超音波式レベル計	1F	○	F	
63	2	朝霧	朝霧P	水処理計装設備	No.1汚水ポンプ井水位計	富士電機	FQM1AWF2-1A1	投込式レベル計	B2F(発電機室)	○	F	
64	3	朝霧	朝霧P	水処理計装設備	No.2汚水ポンプ井水位計	富士電機	FKE305V4-DAYYY-AE	圧力式レベル計	B3F	○	F	
65	4	朝霧	朝霧P	水処理計装設備	汚水送水流量計	富士電機	AM11-DHA1J-000*A/AM405DG-UGF KSJ-000*	電磁式 φ500	B3F	○	F	
67	6	朝霧	朝霧P	水処理計装設備	スクリーンかす貯留ホッパ重量計	JFEアドバンテック		ロードセル式	1F	○	JA	
69	8	朝霧	朝霧P	水処理計装設備	雨量計	池田計器製作所	RT-1	転倒ます式	屋上	○	IK	
70	9	朝霧	朝霧P	水処理計装設備	雨量強度計	明電舎	RT-833,RFI-2200	水滴計数式	屋上	○	M	
73	3	2船上	船上T	水処理計装設備	1号汚水沈砂池PH計	DKK	HDM-135A,5910-10F	電極式	本館-1F	○	D	
75	5	2船上	船上T	水処理計装設備	放流水PH計	DKK	HDM-135A,5600-10F	電極式	混和-1F	○	D	
76	6	2船上	船上T	水処理計装設備	1号汚水沈砂池導電率計	DKK	WDM-135A,A5-174	2線式	沈砂池	○	D	
78	8	2船上	船上T	水処理計装設備	汚水ポンプ井水位計(1~3号)	JFEアドバンテック	PSB-230A/JB-433M	投込式	本館-1F	○	JA	
79	9	2船上	船上T	水処理計装設備	4号汚水ポンプ井水位計	JFEアドバンテック	PSB-230A/JB-433M	投込式	本館-1F	○	JA	
88	18	2船上	船上T	水処理計装設備	エアタン流入分水井水位計	日立製作所	EDR-N6F	差圧式	エア-1F	○	H	
91	21	2船上	船上T	水処理計装設備	3号エアタン流入量計	関西オートメーション	PS64.IXBARDHXSAXX	PB7リューム	エア-1F	○	KO	
92	22	2船上	船上T	水処理計装設備	4号エアタン流入量計	関西オートメーション	PS64.IXBARDHXSAXX	PB7リューム	エア-1F	○	KO	
96	26	2船上	船上T	水処理計装設備	返送汚泥濃度計	DKK	SSD-1620	光学式	終沈-1F	○	D	
105	35	2船上	船上T	水処理計装設備	1号エアタンMLSS計	DKK	SSD-20-1	光学式	エア-1F	○	D	
107	37	2船上	船上T	水処理計装設備	3号エアタンMLSS計	DKK	SSD-20-1	光学式	エア-1F	○	D	
108	38	2船上	船上T	水処理計装設備	4号エアタンMLSS計	DKK	SSD-20-1	光学式	エア-1F	○	D	
110	40	2船上	船上T	水処理計装設備	3,4号用エアタンSV計	明電舎	SVI-401	透過光による追従方式	エア-1F	○	M	
113	43	2船上	船上T	水処理計装設備	2-1号エアタン風量計	横河電機	EJ110-DLS2B20DB	差圧式	エア-1F	○	Y	
114	44	2船上	船上T	水処理計装設備	2-2号エアタン風量計	横河電機	EJ110-DLS2B20DB	差圧式	エア-1F	○	Y	
115	45	2船上	船上T	水処理計装設備	3-1号エアタン風量計	横河電機	EJ110-DKS2B-20DB	差圧式	エア-1F	○	Y	
116	46	2船上	船上T	水処理計装設備	3-2号エアタン風量計	横河電機	EJ110-DKS2B-20DB	差圧式	エア-1F	○	Y	
117	47	2船上	船上T	水処理計装設備	4-1号エアタン風量計	横河電機	EJ110-DKS2B-20DB	差圧式	エア-1F	○	Y	
118	48	2船上	船上T	水処理計装設備	4-2号エアタン風量計	横河電機	EJ110-DKS2B-20DB	差圧式	エア-1F	○	Y	
126	56	2船上	船上T	水処理計装設備	1-1号終沈汚泥引抜流量計	日立製作所	FMR204W-150	電磁式	終沈-B1F	○	H	
127	57	2船上	船上T	水処理計装設備	1-2号終沈汚泥引抜流量計	日立製作所	FMR204W-150	電磁式	終沈-B1F	○	H	
128	58	2船上	船上T	水処理計装設備	1-3号終沈汚泥引抜流量計	日立製作所	FMR204W-150	電磁式	終沈-B1F	○	H	
129	59	2船上	船上T	水処理計装設備	2-1号終沈汚泥引抜流量計	日立ハイテックリユース	FMR204AW-150/EFM204AW	電磁式	終沈-B1F	○	HS	
130	60	2船上	船上T	水処理計装設備	2-2号終沈汚泥引抜流量計	日立ハイテックリユース	FMR204AW-150/EFM204AW	電磁式	終沈-B1F	○	HS	
131	61	2船上	船上T	水処理計装設備	2-3号終沈汚泥引抜流量計	日立ハイテックリユース	FMR204AW-150/EFM204AW	電磁式	終沈-B1F	○	HS	
140	70	2船上	船上T	水処理計装設備	放流量計	JFEアドバンテック	PSB-130A,JB-233S	投込式	塩素混和地	○	JA	
149	79	2船上	船上T	雨水処理計装	雨水流入渠水位計	JFEアドバンテック	SL-180C,JB-283S	投込式	雨水棟屋外	○	JA	
150	80	2船上	船上T	雨水処理計装	雨水ポンプ井水位計(1)	JFEアドバンテック	SL-180C,JB-283S	投込式	雨水棟	○	JA	
151	81	2船上	船上T	雨水処理計装	雨水ポンプ井水位計(2)	JFEアドバンテック	SL-180C,JB-283S	投込式	雨水棟	○	JA	
153	83	2船上	船上T	雨水処理計装	雨水ポンプ棟冷却水槽水位計	JFEアドバンテック	SL-180C,JB-283S	投込式	雨水棟	○	JA	
157	87	2船上	船上T	雨水処理計装	雨量計	横河ウエザック	B-011-00	転倒ます式	本館-RF	○	YW	
158	88	2船上	船上T	雨水処理計装	雨量強度計	横河ウエザック	B-061-10	フォトカブラ式	本館-RF	○	YW	
		2船上	船上T	汚泥処理計装設備	濃縮汚泥貯留槽液位計	横河電機	EJX210J-DMS1G-2A0DN-WJ13C2SW00-B/A	差圧式	濃縮	○	Y	
177	107	2船上	船上T	汚泥処理計装設備	余剰汚泥貯留槽液位計	横河電機	LM-213M	差圧式	濃縮-1F	○	Y	
178	108	2船上	船上T	汚泥処理計装設備	1号汚泥貯留槽液位計	メタウォーター	LE500G11011	超音波式	脱水-中2F	○	MW	
179	109	2船上	船上T	汚泥処理計装設備	2号汚泥貯留槽液位計	メタウォーター	LE500G11011	超音波式	脱水-中2F	○	MW	
189	119	2船上	船上T	汚泥処理計装設備	1号スクリーン用脱離液濃度計	計器システム	SSD-20-1	光学式	脱水-2F	○	KS	
190	120	2船上	船上T	汚泥処理計装設備	2号スクリーン用脱離液濃度計	計器システム	SSD-320	光学式	脱水-2F	○	KS	
191	121	2船上	船上T		酸素・硫化水素濃度計(1)	新コスモス	XOS-326.51350299	拡散式	本管-2F	○	I	
192	122	2船上	船上T		酸素・硫化水素濃度計(2)	新コスモス	XOS-326.51352778	拡散式	本管-2F	○	I	
193	123	2船上	船上T		酸素・硫化水素濃度計(3)	新コスモス	XOS-326.51357282	拡散式	本管-2F	○	I	
194	124	2船上	船上T		酸素・硫化水素濃度計(4)	新コスモス	XOS-326.51357283	拡散式	本管-2F	○	I	
195	125	2船上	船上T		酸素・硫化水素濃度計(5)	理研計器	GX-2009(TYPEA/H/T)タン	拡散式	本管-2F	○	R	
196	1	2船上	林P	水処理計装設備	流入渠水位計	日立製作所	ELR200	投込式	建屋東マンホール	○	H	
197	2	2船上	林P	水処理計装設備	汚水ポンプ井(1)水位計	日立製作所	EDR510F	圧力式	ボ棟-B2F	○	H	
198	3	2船上	林P	水処理計装設備	汚水ポンプ井(2)水位計	日立製作所	EDR510F	圧力式	ボ棟-B2F	○	H	
200	5	2船上	林P	水処理計装設備	2号汚水ポンプ揚水量計	日立製作所	FMR204W-200	電磁式	ボ棟-B2F	○	H	
202	7	2船上	林P	水処理計装設備	雨水ポンプ井(1)水位計	日立製作所	EDR510F-E100	投込式	ボ棟-B1F	○	H	
203	8	2船上	林P	水処理計装設備	雨水ポンプ井(2)水位計	日立製作所	EDR510F-E100	圧力式	ボ棟-B2F	○	H	
204	9	2船上	林P	水処理計装設備	冷却水槽水位計	日立製作所	EDR510F-E100	圧力式	ボ棟-B2F	○	H	
205	10	2船上	林P	水処理計装設備	雨量計	横河ウエザック	B-011-00/M-824-01	転倒ます式	屋上	○	YW	
206	11	2船上	林P	水処理計装設備	降雨強度計	横河ウエザック	B-061-00/M-824-01	フォトカブラ式	屋上	○	YW	
207	12	2船上	林P	水処理計装設備	地下タンク油面計	トキメック	LM-300E	静電容量式	建屋南	○	TK	

別紙1-2

No.	施設内No.	処理区	場所	設備分類	機器名称	メーカー	型式	形式	設置場所	2023	メーカー記号	単価
208	1	3大久保	大久保T	水処理計装設備	流入渠水位計	JFEアドバンテック	SL-180C/PSB-230A/JB-483M	投込圧力式	ボ棟-B2F	○	JA	
209	2	3大久保	大久保T	水処理計装設備	汚水ポンプ井(1)水位計	JFEアドバンテック	SL-180C/PSB-230A/JB-483M	投込圧力式	ボ棟-B2F	○	JA	
210	3	3大久保	大久保T	水処理計装設備	汚水ポンプ井(2)水位計	JFEアドバンテック	SL-180C/PSB-230A/JB-483M	投込圧力式	ボ棟-B2F	○	JA	
211	4	3大久保	大久保T	水処理計装設備	1号汚水ポンプ揚水量計	三菱電機	SF782F-35015182	電磁式	ボ棟-B2F	○	MI	
212	5	3大久保	大久保T	水処理計装設備	2号汚水ポンプ揚水量計	三菱電機	SF782F-35015182	電磁式	ボ棟-B2F	○	MI	
213	6	3大久保	大久保T	水処理計装設備	3号汚水ポンプ揚水量計	富士電機	AM335DAM/AM11-DHA1J	電磁式	ボ棟-B2F	○	F	
215	8	3大久保	大久保T	水処理計装設備	スクリーンかす貯留槽重量計	日本フリップス	PR 6130/11	ロードセル	スク池設備-2F	○	NF	
219	12	3大久保	大久保T	水処理計装設備	調整池流入水量計	横河電機	AXW500G :AXFA11G	電磁式	調池-B2F	○	Y	
221	14	3大久保	大久保T	水処理計装設備	調整池返送水量計	横河電機	AXW400G :AXFA11G	電磁式	調池-B3F	○	Y	
222	15	3大久保	大久保T	水処理計装設備	調整池送風量計	横河電機	EJX110J-DES1G-3B5DD	差圧式	調池-1F	○	Y	
223	16	3大久保	大久保T	水処理計装設備	初沈汚泥量計	横河電機	AXF100G :AXFA11G	電磁式	初沈-B1F	○	Y	
224	17	3大久保	大久保T	水処理計装設備	初沈汚泥濃度計	芝浦セムテック	SDM-510081N0B	超音波式	初沈-B1F	○	SS	
225	18	3大久保	大久保T	水処理計装設備	初沈スラム量計	横河電機	AXF100G :AXFA11G	電磁式	初沈-B1F	○	Y	
227	20	3大久保	大久保T	水処理計装設備	1号エアタン流入水量計	横河電機	PULS64-J-NNNB-C001PPEN-STNMANI	電波式	初沈-1F	○	Y	
231	24	3大久保	大久保T	水処理計装設備	5号エアタン流入水量計	NKS	WDM-1X	PBフリューム	初沈-1F	○	NK	
237	30	3大久保	大久保T	水処理計装設備	1号エアタンDO計	横河電機	DO30GDO402G	隔膜式	水路-1F	○	Y	
238	31	3大久保	大久保T	水処理計装設備	2号エアタンDO計	横河電機	DO30GDO402G	隔膜式	水路-1F	○	Y	
247	40	3大久保	大久保T	水処理計装設備	1号エアタンMLSS計	DKK	SSD1620	光式SS濃度計	水路-1F	○	D	
249	42	3大久保	大久保T	水処理計装設備	3号エアタンMLSS計	横河電機	SS300G :SS400G	光式SS濃度計	水路-1F	○	Y	
282	75	3大久保	大久保T	水処理計装設備	No.1返送汚泥量計	富士電機	FMC1NAA1-YA030	電磁式	初沈-B1F	○	F	
283	76	3大久保	大久保T	水処理計装設備	No.2返送汚泥量計	富士電機	FMC1NAA1-YA010	電磁式	初沈-B1F	○	F	
286	79	3大久保	大久保T	水処理計装設備	余剰汚泥量計	横河電機	AXF100G :AXFA11G	電磁式	終沈-B2F	○	Y	
287	80	3大久保	大久保T	水処理計装設備	終沈スラム量計	横河電機	AXF080G :AXFA11G	電磁式	終沈-B1F	○	Y	
288	81	3大久保	大久保T	水処理計装設備	消泡水量計	横河電機	AXF150G :AXFA11G	電磁式	終沈-B1F	○	Y	
290	83	3大久保	大久保T	水処理計装設備	1号主送風機吸込風量計	横河電機	EJX110J	差圧式	機棟-B1F	○	Y	
291	84	3大久保	大久保T	水処理計装設備	2号主送風機吸込風量計	横河電機	EJX110J	差圧式	機棟-B1F	○	Y	
297	90	3大久保	大久保T	水処理計装設備	1号ろ過池水位計	JFEアドバンテック	SL-180C :JB-483M	投込式	ろ過-1F	○	JA	
298	91	3大久保	大久保T	水処理計装設備	2号ろ過池水位計	JFEアドバンテック	SL-180C :JB-483M	投込式	ろ過-1F	○	JA	
299	92	3大久保	大久保T	水処理計装設備	3号ろ過池水位計	JFEアドバンテック	SL-180C :JB-483M	投込式	ろ過-1F	○	JA	
300	93	3大久保	大久保T	水処理計装設備	4号ろ過池水位計	JFEアドバンテック	SL-180C :JB-483M	投込式	ろ過-1F	○	JA	
308	101	3大久保	大久保T	水処理計装設備	放流水量計	NKS	WDM-1X	パージアルフリューム	減菌-1F	○	NK	
309	102	3大久保	大久保T	水処理計装設備	放流水UV計	DKK	OPM-1610(S)	紫外線吸光度	減菌-B2F	○	D	
329	123	3大久保	大久保T	汚泥処理計装設備	前脱臭塔入口硫化水素濃度計	新コスモ電機	JLS112011	定電位電解式	機棟-1F	○	I	
332	126	3大久保	大久保T	汚泥処理計装設備	濃縮汚泥量計	三菱電機	SF782F-10015182/TF78F	電磁式	濃棟-1F	○	MI	
347	141	3大久保	大久保T	汚泥処理計装設備	1号浮上用混気タンク液位計	富士電機	FHDS03W1-DANAY	差圧式	濃棟-B1F	○	F	
348	142	3大久保	大久保T	汚泥処理計装設備	2号浮上用混気タンク液位計	富士電機	FKC	差圧式	濃棟-B1F	○	F	
351	145	3大久保	大久保T	汚泥処理計装設備	脱気槽液位計	富士電機	FHES04W1-DAYYY	差圧式	濃棟-B1F	○	F	
357	151	3大久保	大久保T	汚泥処理計装設備	濃縮汚泥貯留槽(1)液位計	横河電機	EJX210J-DHS1G-910DN-WJ13B2SW00	差圧式	機棟-B1F	○	Y	
358	152	3大久保	大久保T	汚泥処理計装設備	濃縮汚泥貯留槽(2)液位計	富士電機	FHES04W1-DAYBY	差圧式	機棟-B1F	○	F	
359	153	3大久保	大久保T	汚泥処理計装設備	濃縮汚泥貯留槽(3)液位計	富士電機	FHES04W1-DAYBY	差圧式	機棟-B1F	○	F	
361	155	3大久保	大久保T	汚泥処理計装設備	1号脱水機汚泥量計	三菱電機	SF782F/TF787F-11-94	電磁式	機棟-B1F	○	MI	
362	156	3大久保	大久保T	汚泥処理計装設備	2号脱水機汚泥量計	三菱電機	SF782F	電磁式	機棟-B1F	○	MI	
363	157	3大久保	大久保T	汚泥処理計装設備	3号脱水機汚泥量計	富士電機	FMB2GDW1-W10A0-YY/FMC1NAA-YY	電磁式	機棟-B1F	○	F	
364	158	3大久保	大久保T	汚泥処理計装設備	1号脱水機薬注量計	三菱電機	SF782F/SF782F	電磁式	機棟-B1F	○	MI	
365	159	3大久保	大久保T	汚泥処理計装設備	2号脱水機薬注量計	三菱電機	SF782F/SF782F	電磁式	機棟-B1F	○	MI	
366	160	3大久保	大久保T	汚泥処理計装設備	3号脱水機薬注量計	富士電機	FMB2DPC1-C10A0-YY/FMC1NAA1-YY	電磁式(25mm)	機棟-B1F	○	F	
368	162	3大久保	大久保T	汚泥処理計装設備	No.2薬品受入コンテナ重量計	ミネベア	CSA-530C-07	ロードセル	機棟-1F	○	MB	
375	169	3大久保	大久保T	水処理計装設備	雨量計	光進電器	RT-5/KANTAM型	転倒ます式	ろ過-1F	○	ID	
376	170	3大久保	大久保T	水処理計装設備	雨量強度計	光進電器	RS-083/KANTAM型	フォトブラ式	ろ過-1F	○	ID	
	175	3大久保	大久保T	管理棟事務所	酸素・硫化水素濃度計(1)	理研計器	GX-2009(TYPE A/H/T)メタン	隔膜ガルバニ電池式・ニューセラミックス式他	本管-2F	○	R	
	176	3大久保	大久保T	管理棟事務所	酸素・硫化水素濃度計(2)	理研計器	GX-2000	隔膜ガルバニ電池式・接触燃焼	本管-2F	○	R	
381	1	3大久保	藤江P	水処理計装設備	ポンプ井水位計	JFEアドバンテック	SL-130C/PSB-132A	投込式	ポンプピット	○	JA	
382	1	3大久保	谷八木P	水処理計装設備	流入渠水位計	JFEアドバンテック	SL-130C/PSB-230A/JB-433M	投込式	ボ棟-上部	○	JA	
383	2	3大久保	谷八木P	水処理計装設備	雨水ポンプ井(1)水位計	JFEアドバンテック	SL-710C-04型/PSB-230A/JB-463M	投込式	ボ棟-中部	○	JA	
384	3	3大久保	谷八木P	水処理計装設備	雨水ポンプ井(2)水位計	JFEアドバンテック	SL-710C-04型/PSB-230A/JB-463M	投込式	ボ棟-中部	○	JA	
385	4	3大久保	谷八木P	水処理計装設備	1号雨水ポンプ水量計	富士電機	AM335DG-AJ1-PSJ-000*A/ECG	電磁式	ボ棟-中部	○	F	
386	5	3大久保	谷八木P	水処理計装設備	2号雨水ポンプ水量計	富士電機	AM335DG-AJ1-PSJ-000*A/ECG	電磁式	ボ棟-中部	○	F	
388	7	3大久保	谷八木P	水処理計装設備	雨量計	光進電器	TR-011	転倒ます式	ボ棟-上部	○	ID	
389	8	3大久保	谷八木P	水処理計装設備	雨量強度計	光進電器	RS-083	フォトブラ式	ボ棟-上部	○	ID	



No.	施設内No.	処理区	場所	設備分類	機器名称	メーカー	型式	形式	設置場所	2023	メーカー記号	単価
392	3	4二見	二見T	水処理計装設備	場内ポンプ冷却水槽水位計	YOKOGAWA	EJ210-DMSJIE2B	圧力式	ボ棟-B3F	○	Y	
395	6	4二見	二見T	水処理計装設備	汚水流入渠水位計	JFEアドバンテック	SL-180C/PSB-230A/JB-433M	投込式	ボ棟-1F	○	JA	
396	7	4二見	二見T	水処理計装設備	汚水ポンプ井水位計(1)	JFEアドバンテック	SL-130C/PSB-230A/JB-433M	投込式	ボ棟-B1F	○	JA	
397	8	4二見	二見T	水処理計装設備	汚水ポンプ井水位計(2)	JFEアドバンテック	SL-130C/PSB-230A/JB-433M	投込式	ボ棟-B1F	○	JA	
398	9	4二見	二見T	水処理計装設備	晴天時ポンプ井水位計	JFEアドバンテック	SL-130C/PSB-230A/JB-433M	投込式	ボ棟-B1F	○	JA	
399	10	4二見	二見T	水処理計装設備	雨水流入渠水位計	JFEアドバンテック	SL-180C/PSB-230A/JB-433M	投込式	ボ棟-1F	○	JA	
400	11	4二見	二見T	水処理計装設備	雨水ポンプ井水位計(1)	JFEアドバンテック	SL-130C/PSB-230A/JB-433M	投込式	ボ棟-B1F	○	JA	
401	12	4二見	二見T	水処理計装設備	雨水ポンプ井水位計(2)	JFEアドバンテック	SL-130C	投込式	ボ棟-B1F	○	JA	
402	13	4二見	二見T	水処理計装設備	汚水調整池流量計	YOKOGAWA	AXFA11G-D1-01/A/EU	電磁流量計	初沈-下部	○	Y	
403	14	4二見	二見T	水処理計装設備	流入汚水量計	JFEアドバンテック	SL-130C	投込式	初沈-上部	○	JA	
404	15	4二見	二見T	水処理計装設備	初期雨水流入渠水位計	JFEアドバンテック	SL-180C	投込式	調池-2F	○	JA	
405	16	4二見	二見T	水処理計装設備	1号汚水調整池水位計	JFEアドバンテック	SL-130A/JB-433M	投込式	調池-2F	○	JA	
406	17	4二見	二見T	水処理計装設備	2号汚水調整池水位計	JFEアドバンテック	SL-130C/JB-433M	投込式	調池-2F	○	JA	
407	18	4二見	二見T	水処理計装設備	3号汚水調整池水位計	JFEアドバンテック	SL-130C/JB-433M	投込式	調池-2F	○	JA	
412	23	4二見	二見T	水処理計装設備	主送風機吐出圧力計	YOKOGAWA	EJ110-DLS2B-00DB	差圧式	機棟-1F	○	Y	
413	24	4二見	二見T	水処理計装設備	主送風機吐出温度計	富士電機	FRA101Z5-2BZ	測温抵抗体式	機棟-1F	○	F	
418	29	4二見	二見T	水処理計装設備	初沈アンモニアセンサ	CENTRAL KAGAKU(川重)	Ammoly plus 700IQ	イオン電極法	エタン上部	○	CK	
421	32	4二見	二見T	水処理計装設備	返送汚泥アンモニアセンサ	CENTRAL KAGAKU(川重)	Ammoly plus 700IQ	イオン電極法	エタン上部	○	CK	
423	34	4二見	二見T	水処理計装設備	放流量計(1)	JFEアドバンテック	SL-130C/HQC-222AF/JB-433M	堰式+投込み式	終沈-上部	○	JA	
437	48	4二見	二見T	水処理計装設備	終沈汚泥引抜ポンプ吐出圧力計	YOKOGAWA	EJ110-DHS2B-00DB	差圧式	エア-下部	○	Y	
438	49	4二見	二見T	水処理計装設備	終沈アンモニアセンサ	CENTRAL KAGAKU(川重)	Ammoly plus 700IQ	イオン電極法	エタン上部	○	CK	
439	50	4二見	二見T	水処理計装設備	1号エタン流入水量計	YAMATAKE	NNK140-0400L80A-X2	潜水型電磁式	エア-上部	○	YT	
440	51	4二見	二見T	水処理計装設備	2号エタン流入水量計	YAMATAKE	NNK140-0400L80A-X2	潜水型電磁式	エア-上部	○	YT	
441	52	4二見	二見T	水処理計装設備	3号エタン流入水量計	アズビル	NNK140Z/MGG10C	潜水型電磁式	エア-上部	○	AZ	
442	53	4二見	二見T	水処理計装設備	4号エタン流入水量計	アズビル	NNK140Z/MGG10C	潜水型電磁式	エア-上部	○	AZ	
443	54	4二見	二見T	水処理計装設備	5号エタン流入水量計	YAMATAKE	NNK140-0400L80A-X2/K1Y20B	潜水型電磁式	エア-上部	○	YT	
444	55	4二見	二見T	水処理計装設備	6号エタン流入水量計	アズビル	NNK140Z/MGG10C	潜水型電磁式	エア-上部	○	AZ	
466	77	4二見	二見T	水処理計装設備	1号エタンDO計	YOKOGAWA	DO402G-1-5J/U/H4/AFTG・DO30G	溶存酸素計	エタン1号上	○	Y	
469	80	4二見	二見T	水処理計装設備	4号エタンDO計	YOKOGAWA	DO402G-1-5J/U/H4/AFTG・DO30G	溶存酸素計	エタン4号上	○	Y	
472	83	4二見	二見T	水処理計装設備	1号エタンMLSS計	YOKOGAWA	SS300G/SS400G-N-1-J/U/H4/AFT	光式SS濃度計	エタン1号上	○	Y	
475	86	4二見	二見T	水処理計装設備	4号エタンMLSS計	YOKOGAWA	SS300G/SS400G-N-1-J/U/H4/AFT	光式SS濃度計	エタン4号上	○	Y	
478	89	4二見	二見T	水処理計装設備	1号エタンアンモニアセンサ	CENTRAL KAGAKU(川重)	Ammoly plus 700IQ	イオン電極法	エタン1号上	○	CK	
479	90	4二見	二見T	水処理計装設備	2号エタンアンモニアセンサ	CENTRAL KAGAKU(川重)	Ammoly plus 700IQ	イオン電極法	エタン2号上	○	CK	
480	91	4二見	二見T	水処理計装設備	3号エタンアンモニアセンサ	CENTRAL KAGAKU(川重)	Ammoly plus 700IQ	イオン電極法	エタン3号上	○	CK	
481	92	4二見	二見T	水処理計装設備	4号エタンアンモニアセンサ	CENTRAL KAGAKU(川重)	Ammoly plus 700IQ	イオン電極法	エタン4号上	○	CK	
482	93	4二見	二見T	水処理計装設備	5号エタンアンモニアセンサ	CENTRAL KAGAKU(川重)	Ammoly plus 700IQ	イオン電極法	エタン5号上	○	CK	
483	94	4二見	二見T	水処理計装設備	No.1エタンSV計	奥井電機	OSV-3A	SV計	エア-上部	○	OK	
484	95	4二見	二見T	水処理計装設備	No.2エタンSV計	奥井電機	OSV-3A	SV計	エア-上部	○	OK	
486	97	4二見	二見T	水処理計装設備	着水井PH計	DKK	HDM-136-2-11A/JHC-7B	ガラス電極式	初沈-上部	○	D	
488	99	4二見	二見T	水処理計装設備	簡易放流量計	JFEアドバンテック	SL-180C	パナールフューム+投込式	エア-上部	○	JA	
489	100	4二見	二見T	水処理計装設備	放流水PH計	DKK	HDM-136-2-11A/JHC-7B	ガラス電極式	終沈-上部	○	D	
490	101	4二見	二見T	水処理計装設備	放流水UV計	DKK	OPM-1610	2波長吸光度測定法	終沈-上部	○	D	
495	106	4二見	二見T	水処理計装設備	雨量計	横河ウエザック	B-011-00/M-824	転倒ます式	エア-上部	○	YW	
496	107	4二見	二見T	水処理計装設備	雨水強度計	横河ウエザック	B-061-00	フットコブラ式	エア-上部	○	YW	
503	114	4二見	二見T	汚泥処理計装設備	1号浮上用混気タンク液位計	YOKOGAWA	EJ210	圧力式	濃棟-B1F	○	Y	
504	115	4二見	二見T	汚泥処理計装設備	2号浮上用混気タンク液位計	YOKOGAWA	EJ210	圧力式	濃棟-1F	○	Y	
513	124	4二見	二見T	汚泥処理計装設備	重力濃縮汚泥濃度計	東芝	LQ-165E20BBAA2A	マイクロ波式	濃縮-1F	○	T	
533	144	4二見	二見T	汚泥処理計装設備	脱臭塔入口硫化水素濃度計	新コスモス電機	VD-1-1/PS-2DP	定電位電解式	汚棟-2F	○	I	
534	145	4二見	二見T	汚泥処理計装設備	脱臭塔出口硫化水素濃度計	新コスモス電機	VD-1-1/PS-2DP	定電位電解式	汚棟-2F	○	I	
535	146	4二見	二見T	汚泥処理計装設備	1号脱水機汚泥量計	YOKOGAWA	AXFA11G-D1-01/EU/SB/A	電磁式	汚棟-1F	○	Y	
536	147	4二見	二見T	汚泥処理計装設備	2号脱水機汚泥量計	YOKOGAWA	AXFA11G-D1-01/EU/SB/A	電磁式	汚棟-1F	○	Y	
551	162	4二見	二見T	汚泥処理計装設備	濃縮汚泥引抜流量計	YOKOGAWA	AXFA1 1G	電磁流量計	濃棟-下部	○	Y	
566	177	4二見	二見T	消化タンク計装設備	消化タンク液位計No.3	YOKOGAWA	EJ 210	圧力式	消化タンクB1	○	Y	
571	182	4二見	二見T	消化タンク計装設備	消化汚泥引抜流量計	YOKOGAWA	AM220DG-AK1-LSJ * A/ECU	電磁流量計	消化-B1F	○	Y	
577	188	4二見	二見T	水処理計装設備	終沈濁度計	DKK	SSD-1610	浸漬式	塩素滅菌池	○	D	
578	189	4二見	二見T	水処理計装設備	ポンプ棟脱臭棟入口硫化水素濃度計	新コスモス電機	VD-1-1/PS-2DP	定電位電解式	ボ棟-B1F	○	I	
579	190	4二見	二見T	水処理計装設備	ポンプ棟脱臭棟出口硫化水素濃度計	新コスモス電機	VD-1-1/PS-2DP	定電位電解式	ボ棟-B1F	○	I	
580	1	4二見	西岡P	水処理計装設備	1号汚水ポンプ揚水量計	YOKOGAWA	AM11-ASA1J-000*A/ECU	電磁式	ボ棟-B2F	○	Y	
581	2	4二見	西岡P	水処理計装設備	2号汚水ポンプ揚水量計	YOKOGAWA	AM11-ASA1J-000*A/ECU	電磁式	ボ棟-B2F	○	Y	
582	3	4二見	西岡P	水処理計装設備	3号汚水ポンプ揚水量計	YOKOGAWA	AM11-ASA1J-000*A/ECU・AM40DG	電磁式	ボ棟-B2F	○	Y	
583	4	4二見	西岡P	水処理計装設備	汚水ポンプ井(1)水位計	YOKOGAWA	EJ210 DMSSIE2B-00DN/D4	圧力式	ボ棟-B2F	○	Y	
584	5	4二見	西岡P	水処理計装設備	汚水ポンプ井(2)水位計	YOKOGAWA	EJ210 DMSSIE2B-00DN/D4	圧力式	ボ棟-B2F	○	Y	
589	10	4二見	西岡P	水処理計装設備	汚水流入渠水位計	JFEアドバンテック	SL-130C/PSB-230A/JB-433M	投込式	ボ棟-1F	○	JA	
590	11	4二見	西岡P	水処理計装設備	雨水流入渠水位計	JFEアドバンテック	SL-130C/PSB-230A/JB-433M	投込式	ボ棟-1F	○	JA	
591	12	4二見	西岡P	水処理計装設備	雨水ポンプ井(1)水位計	JFEアドバンテック	SL-130C/PSB-230A/JB-433M	投込式	ボ棟-1F	○	JA	
592	13	4二見	西岡P	水処理計装設備	雨水ポンプ井(2)水位計	JFEアドバンテック	SL-130C/PSB-230A/JB-433M	投込式	ボ棟-1F	○	JA	
593	14	4二見	西岡P	水処理計装設備	雨量計	横河電子機器	WB0015-05S1-NN-JNN/WKB21	転倒ます式	ボ棟-RF	○	YD	
594	15	4二見	西岡P	水処理計装設備	雨量強度計	横河電子機器	B-061-00	水滴計数方式	ボ棟-RF	○	YD	
599	1	4二見	江井島	水処理計装設備	流入渠水位計	JFEアドバンテック	SL-130C/PSB-230A/JB-433M	投込式	ボ棟-1F	○	JA	
600	2	4二見	江井島	水処理計装設備	汚水ポンプ井(1)水位計	JFEアドバンテック	SL-130C/JB-433M	投込式	ボ棟-1F	○	JA	
601	3	4二見	江井島	水処理計装設備	汚水ポンプ井(2)水位計	JFEアドバンテック	SL-130C/JB-433M	投込式	ボ棟-1F	○	JA	
602	4	4二見	江井島	水処理計装設備	汚水ポンプ汚水送水量計	YOKOGAWA	AXFA11G/AXF200G	電磁式	ボ棟-1F	○	Y	

## 工業計器設備の保守点検要領

### 1. 計測設備の保守点検作業に適用する

### 2. 消耗品

消耗品の主なものは、以下のとおりである。

ヒューズ類、インク、ペン先、パッキン・Oリング類・ベロフラム・フィルター類

### 3. 部品

センサー・部品等の取替および納品については表1. 1. 1 工業計器設備点検項目記載のとおりである。

### 4. 点検項目及び点検内容

(1) 各点検計器の標準的な点検項目は表1. 1. 1 工業計器設備点検項目のとおりである。なお本業務実施に当たっては、「下水道施設計測設備保守点検業務委託 特記仕様書」が優先する。

ただし、機器によって実施不可能な項目及び内容となる場合はこれによらず、当該機器が機能を維持するための必要な点検を行うこと。

#### ア 外観点検

各構成部品の腐食、錆、汚れ等がないか点検する。注油等が必要な部品は注油を行う。また、各部の清掃を行う。

プリント基板、電子部品、端子部に変色、腐食等がないか点検する。

#### イ 零点調整

0パーセントの模擬入力を計器に加え、変換器等の出力電流等を測定器により測定する。

許容誤差から外れている場合は、零点調整を行う。

#### ウ スパン調整

100パーセントの模擬入力を計器に加え、変換器等の出力電流等を測定器により測定する。

許容誤差から外れている場合は、スパン調整を行う。

#### エ 電気的特性試験（機器単体）

0、25、50、75、100パーセントの模擬入力を計器に加え、変換器等の出力電流等を測定器により測定する。

許容誤差から外れている場合は、調整を行う。

#### オ 絶縁抵抗測定

電源電圧を測定する。

大地間絶縁抵抗を測定し判定する。

カ Oリング等の交換

機器の分解を行った場合は、必要なOリング及びパッキン類の交換を行うこと。

キ 指示値校正

指示値を校正する。

また、汚泥濃度計、MLSS計については委託者が必要と判断した場合、測定対象となる試料水を分析、測定を行い、計器指示値の校正を行う。

ク 警報設定の動作

警報設定付近で入力を増減させ、警報接点の確認及び調整を行う。

結線を復旧すると共に端子類に緩み等がない事を確認する。

ケ 分析部の点検確認

電極等の現場センサー、ケーブル、支持部材等の点検清掃を行う。

校正に必要な標準液、ガス等を用意し、それにより指示値出力、電流出力を行う。

出力および指示値が許容誤差を外れている場合は、零点およびスパン調整を行う。

出力の安定が悪いときは、委託者に説明し必要な措置を行うこと。

フィルターの清掃、電極の研磨等を行う。

ポンプ等の各付属機器を点検する。

コ 薬品類の確認および補充

受託者は、計器に必要な試薬、標準校正液等を用意し、適正な量を計器に補充する。

薬品類が劣化している場合は、全量取り替えること。

## 5. ループチェック

ループチェックは、以下の内容を実施する。

- (1) 発信器側から標準信号発生器にて信号を加え、基準値に対して計器の値を確認する。
- (2) チェック点数は、スパンの上昇方向0、25、50、75、100%の5点とする。
- (3) 監視 制御設備等の読み取りデータ値、変換器類の出力値は含まないものとする。



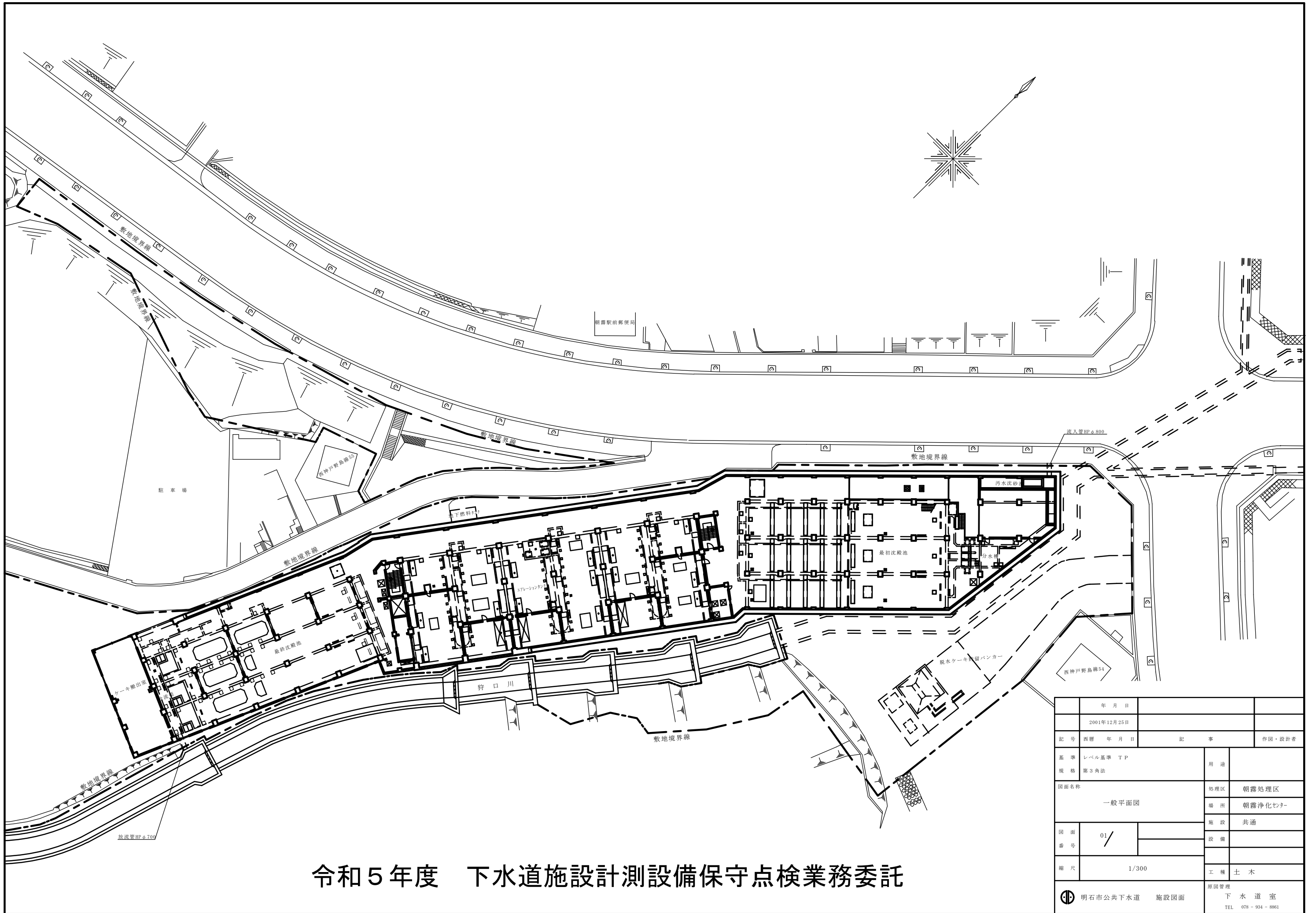
表1. 1. 1 工業計器設備点検項目

点検計器	仕様 (参考)	点検項目
圧力計	圧力→DC 4～20mA	1. 外観点検 2. 零点調整 3. スパン調整 4. 電気的特性試験 (模擬入力による特性試験) 5. Oリング交換
	圧力→DC 4～20mA 隔膜置換 (ダイヤフラムシール付)	
	圧力→圧力	
	圧力→圧力 隔膜置換 (ダイヤフラムシール付)	
	隔膜置換 (ダイヤフラムシール付)	
差圧計	差圧→DC 4～20mA	
	差圧→DC 4～20mA 隔膜置換 (ダイヤフラムシール付)	
	差圧→圧力	
	差圧→圧力 隔膜置換 (ダイヤフラムシール付)	
	隔膜置換 (ダイヤフラムシール付)	
液位計	液位→DC 4～20mA 浮力式	1. 外観点検 (ワイヤー・フロート含む) 2. 軸受、ギア部点検注油 3. 零点調整 (または実レベル調整) 4. スパン調整 (または実レベル調整) 5. 電気的特性試験 (模擬入力による特性試験) 6. 電極の清掃
	液位→DC 4～20mA 圧力式	
	液位→DC 4～20mA フロート式	
	液位→DC 4～20mA 超音波式	
	液位→DC 4～20mA 投込式	
	液位→DC 4～20mA 静電容量式	
	液位→DC 4～20mA 重錘式	
	液位→DC 4～20mA パージ式	
	液位→DC 4～20mA レーザー式	
	液位→DC 4～20mA 電波式	
	液位→DC 4～20mA 光式	
温度計	温度→DC 4～20mA 熱電対式	1. 外観点検 2. 零点調整 3. 電気的特性試験
	温度→DC 4～20mA 測温抵抗体式	

点検計器	仕様 (参考)	点検項目
液量計	流量→DC 4～20mA 電磁式	1. 外観点検 2. 零点調整 3. スパン調整 4. 電気的特性試験 (模擬入力による特性試験)
	流量→DC 4～20mA 超音波式	
	流量→DC 4～20mA オリフィス式	
	流量→DC 4～20mA ベンチェリ式	
	流量→DC 4～20mA 面積式	
	流量→DC 4～20mA 容積式	
	流量→DC 4～20mA タービン式	
	流量→DC 4～20mA パーシャルフルーム式	
	流量→DC 4～20mA PBフルーム式	
	流量→DC 4～20mA 渦式	
	流量→DC 4～20mA コリオリ式	
	流量→DC 4～20mA 面速式	
	流量→DC 4～20mA 堰式	
流速計	流速→DC 4～20mA 電磁式	
	流速→DC 4～20mA 超音波式	
開度計	開度→DC 4～20mA ポテンシオメータ	
	開度→DC 4～20mA セルシン式	
汚泥濃度計	濃度→DC 4～20mA 超音波式	1. 外観点検 2. 零点調整 3. スパン調整 4. 電気的特性試験 5. 弁、加圧管およびコンプレッサ動作点検 (消泡装置付き濃度計) 6. 指示値の校正 (試料分析によるものも含む) 7. 光源の確認調整 (光学式) 検出部清掃
	濃度→DC 4～20mA マイクロ波式	
	濃度→DC 4～20mA 光学式	
汚泥界面計	温度→DC 4～20mA 熱電対式	1. 外観点検 2. 零点調整 3. スパン調整 4. 電気的特性試験 5. リミット位置確認調整
	温度→DC 4～20mA 測温抵抗体式	

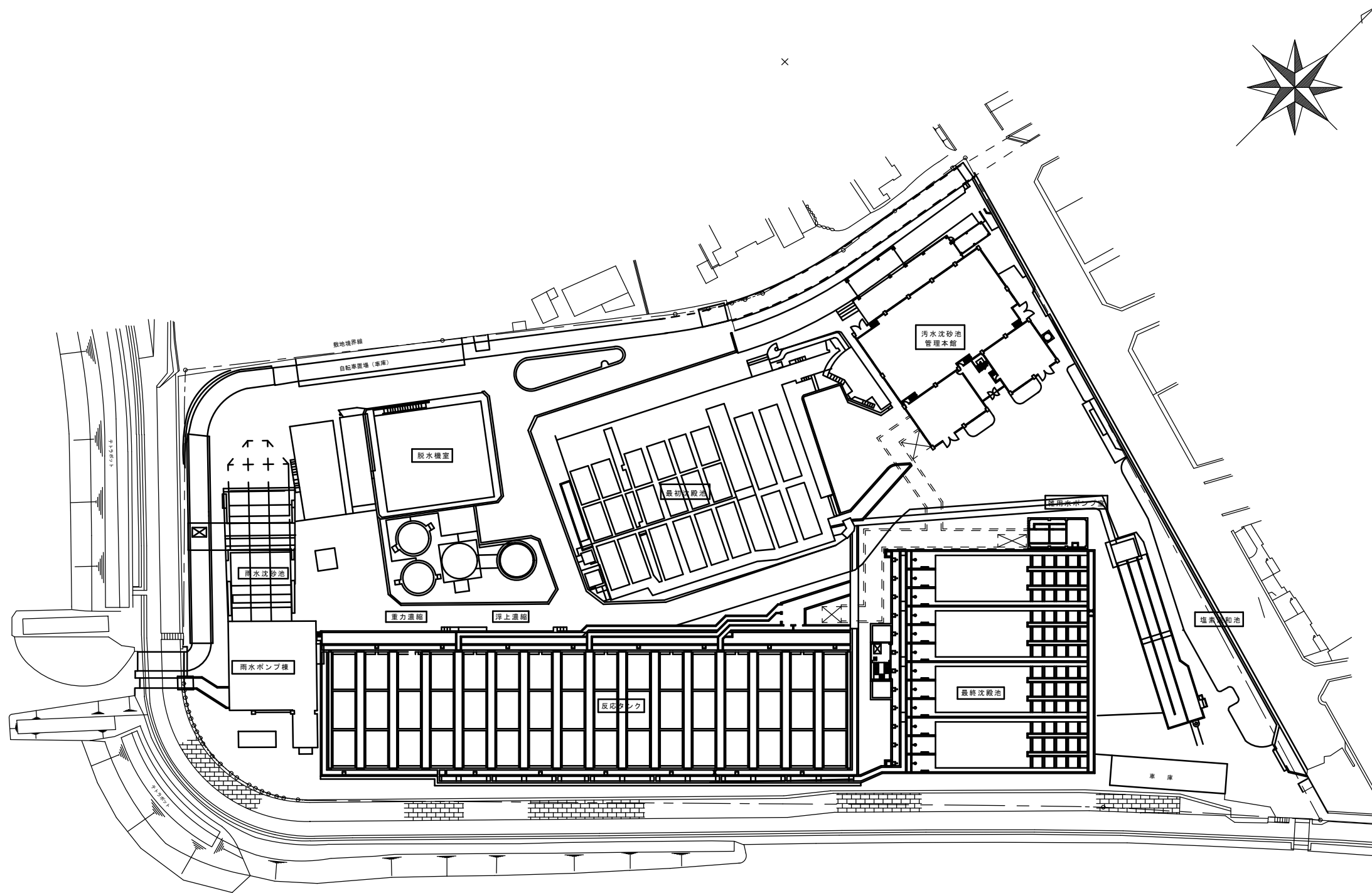
点検計器	仕様 (参考)	点検項目
重量計	ベルトウェア ロードセル式	1. 外観点検 (ベルト駆動部、ダンパー等含む) 2. 零点調整 3. 電気的特性試験 4. 絶縁抵抗測定
	ホップスケール	
指示計	可動コイル型 警報接点付	1. 外観点検 2. 零点調整 3. 指示値校正 4. 警報接点の動作確認 (警報接点付)
	自動平衡型	
	自動平衡型 警報接点付	
	バーグラフ指示計	
記録計	自動平衡型 ペン式、インクジェット式	1. 外観点検 2. 機構部点検 3. スライド抵抗その他清掃 4. 表示確認 5. 印字確認 (帳票含む) 6. 警報表示、出力確認
	自動平衡型 打点式	
	雨量計、降雨強度記録計	
	ペーパーレス記録計	
積算計	積算演算器+カウンタ	1. 外観点検 2. 積算試験 3. 可動部点検
	プログラム積算演算器+パルスカウンタ	
水質計	pH計	1. 外観点検 2. 零点調整 3. スパン調整 4. 電気的特性試験 5. 分析部の点検確認 6. 電極部清掃 7. 薬品類の確認、補充 8. 試料分析による指示値校正 (MLSS計)
	DO計	
	MLSS計	
	ORP計	
	SV・SVI計	
	濁度計	
	オゾン濃度計	
	アンモニア濃度計	
	次亜塩素酸ナトリウム計	

点検計器	仕様 (参考)	点検項目
水質計	UV計	1. 外観点検 2. 零点調整 3. スパン調整 4. 電気的特性試験 5. 分析部の点検確認 6. 電極部清掃 7. 薬品類の確認、補充 8. 標準校正液等による指示値校正 9. 各部清掃および動作確認 10. 主要部分分解点検
気象計	雨量計 (転倒ます式)	1. 外観点検
	降雨強度計 (光学式)	2. 零点調整
	風向計、風速計	3. 電気的特性試験
	温度計、湿度計	
携帯用濃度計	酸素・硫化水素濃度計	1. 外観点検・清掃 2. 校正ガスによるガス感度校正 3. 大気中校正 4. 各ガスセンサー交換 5. 各種フィルター、パッキン、 Oリング交換



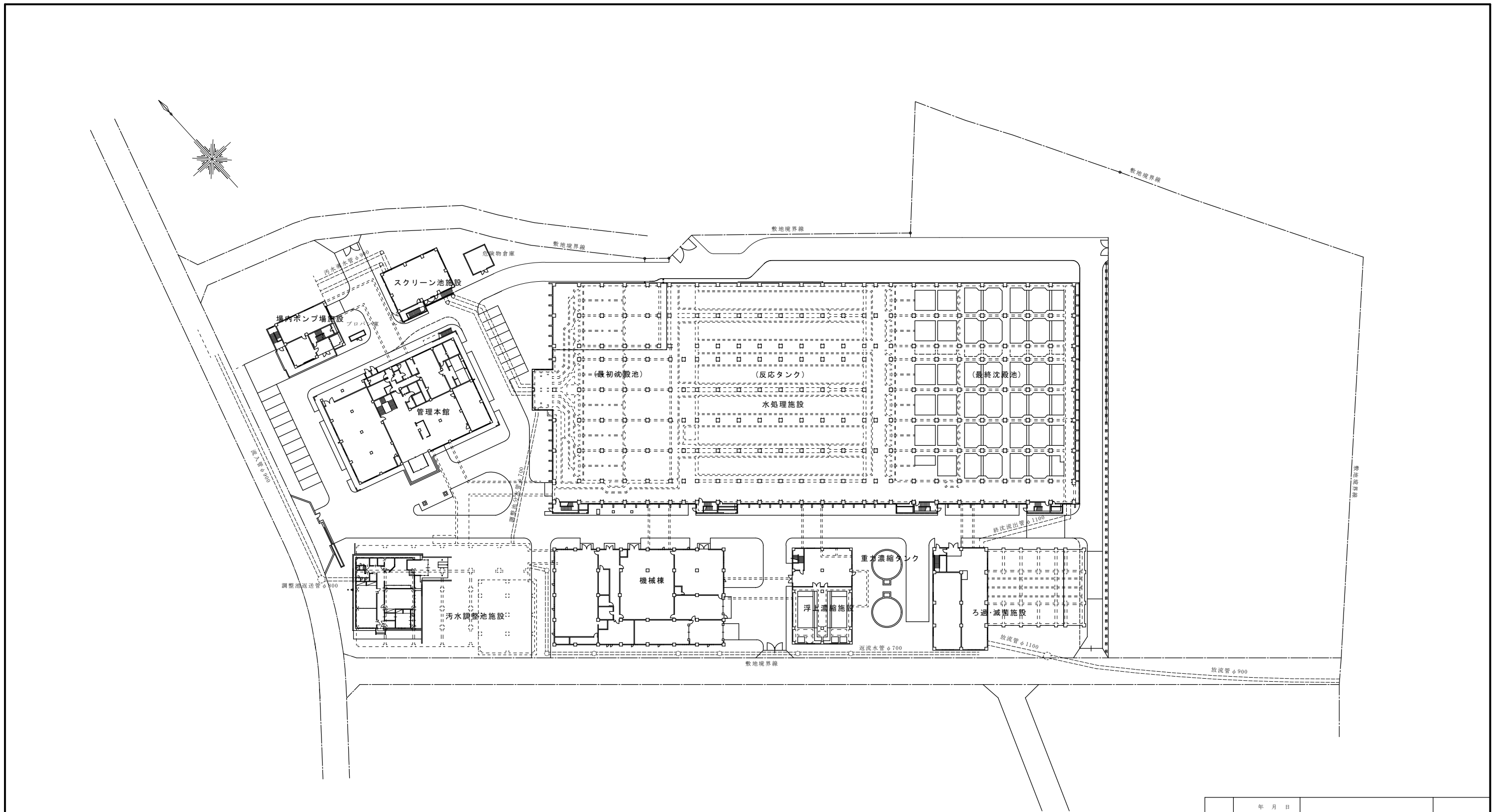
令和5年度 下水道施設計測設備保守点検業務委託


年月日	2001年12月25日		
記号	西暦 年月日	記事	作図・設計者
基準	レベル基準 T P	用途	
規格	第3角法	処理区	朝霧処理区
図面名称	一般平面図	場所	朝霧浄化センター
図面番号	01 /	施設	共通
縮尺	1/300	設備	
		工種	土木
明石市公共下水道 施設図面		原図管理 下水道室 TEL 078-934-8861	

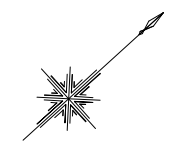
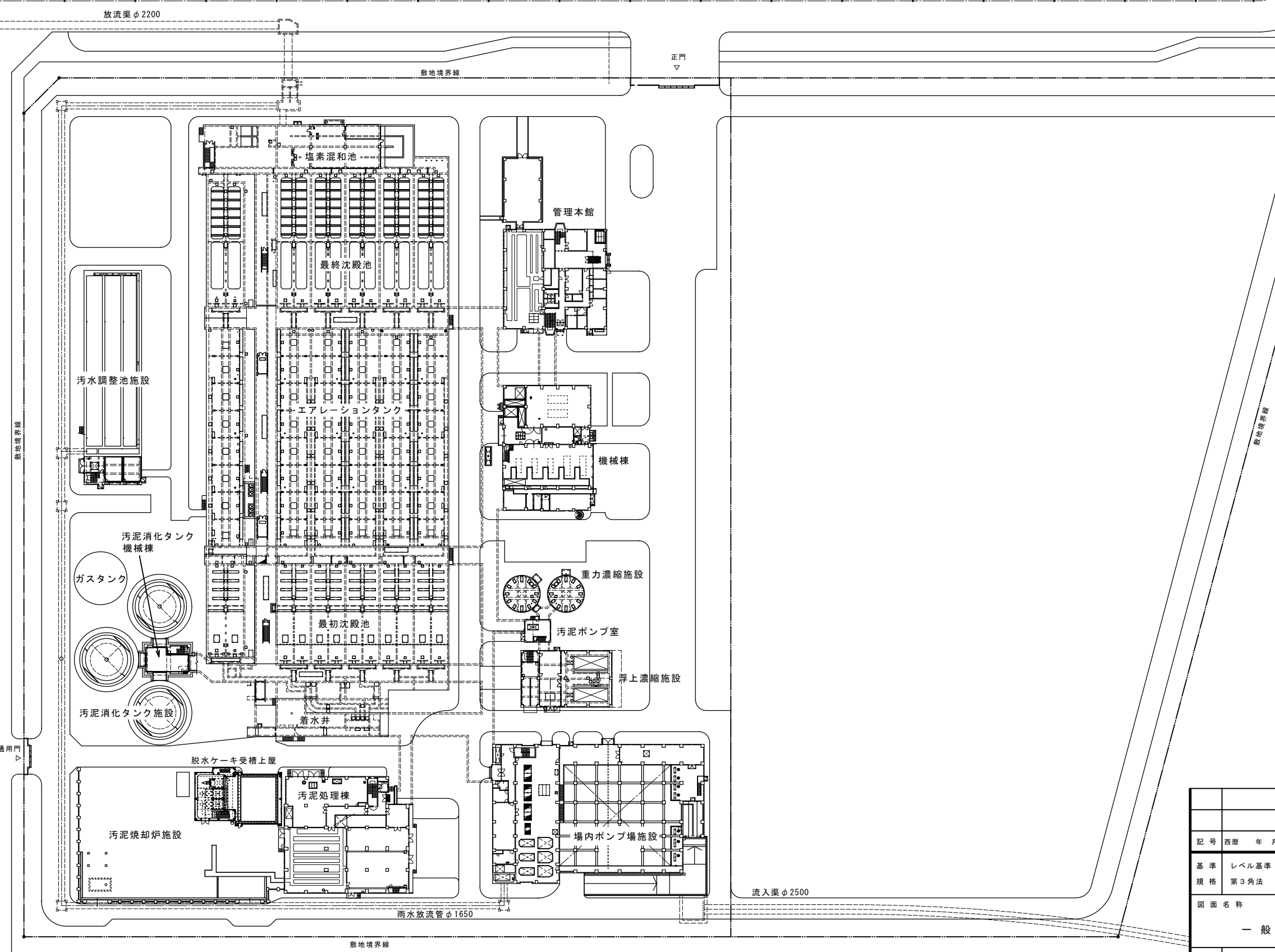


明石川

2004年 3月25日			
記号	西暦 年月日	記事	作図・設計者
基準	レベル基準 TP	用途	
規格	第3角法	処理区	船上処理区
図面名称		場所	船上浄化センター
	一般平面図(1)	施設	共通
図面番号	02 /	設備	
縮尺	1 / 500	工種	土木
明石市公共下水道 施設図面		原図管理 下水道室 TEL 078-934-8861	

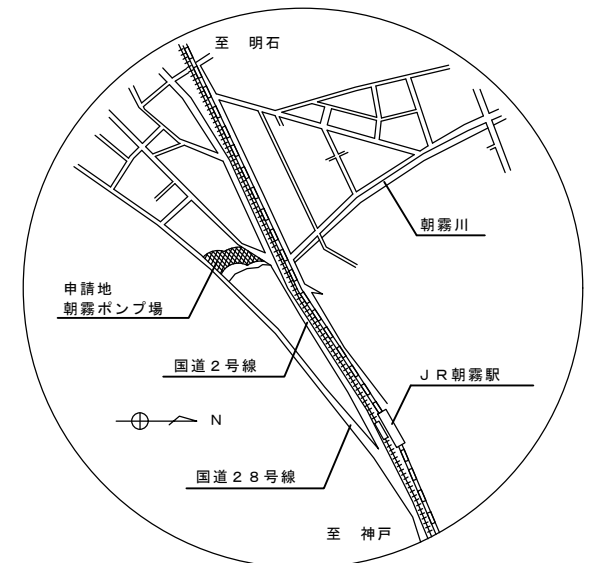
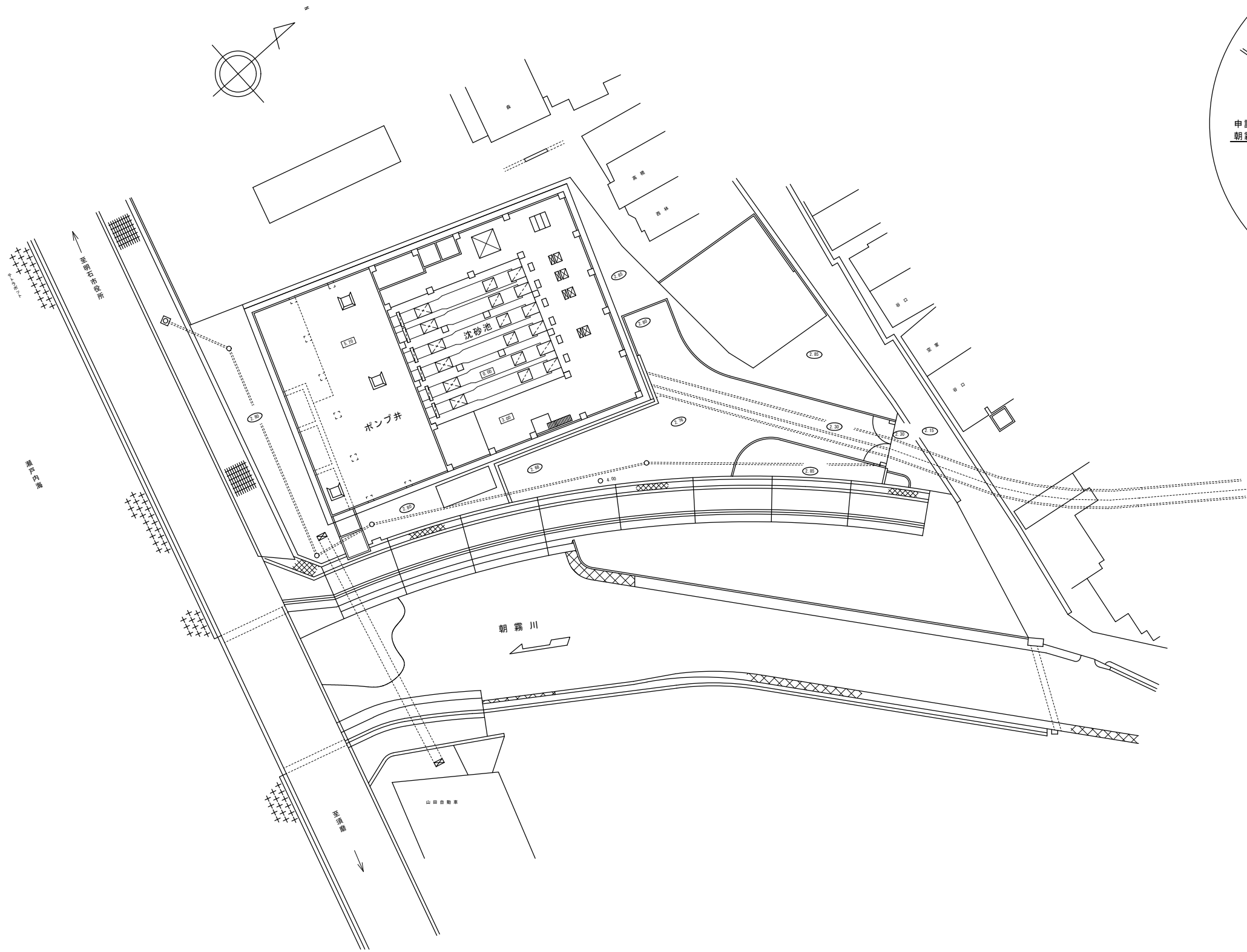


年月日			
年月日			
記号	西暦 年月日	記事	作図・設計者
基準	レベル基準 TP	用途	
規格	第3角法		
図面名称	一般平面図		処理区 大久保処理区 場所 大久保浄化センター 施設 共通 設備
図面番号	03 /		
縮尺	1/500	工種	土木
 明石市公共下水道 施設図面		原図管理 下水道室 TEL 078-934-8861	



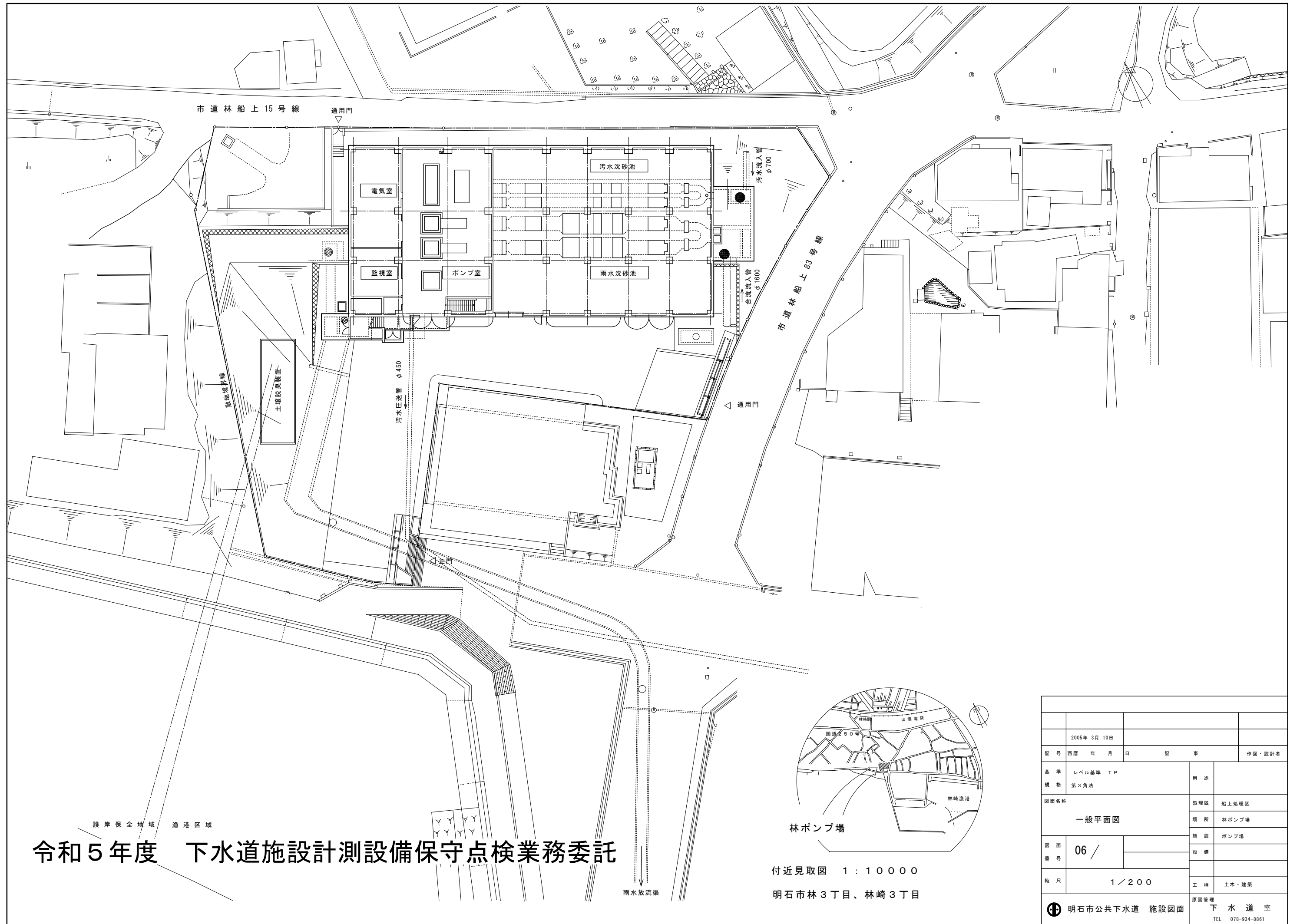
記号	西暦 年月日	記事	作図・設計者
基準規格	レベル基準 TP 第3角法	用途	
図面名称	一般平面図	処理区	二見処理区
		場所	二見浄化センター
図面番号	04 /	施設	共通
		設備	
縮尺	S = 1 / 600	工種	
原図管理		下水道室	
明石市公共下水道 施設図面		TEL 078-934-8861	



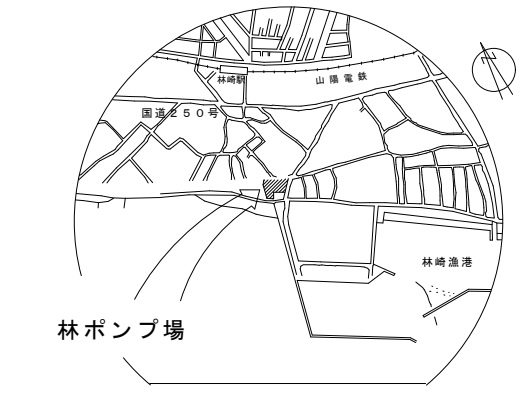


附近案内図

2004年 3月25日			
記号	西暦年月日	記事	作図・設計者
基準	レベル基準 T.P	用途	
規格	第3角法	場所	朝霧ポンプ場
図面名称	一般平面図(1)	施設	場内ポンプ場施設
図面	05 /	設備	
縮尺	1/300	工種	土木
明石市公共下水道 施設図面		原図管理 下水道室 TEL 078-934-8861	



令和5年度 下水道施設計測設備保守点検業務委託

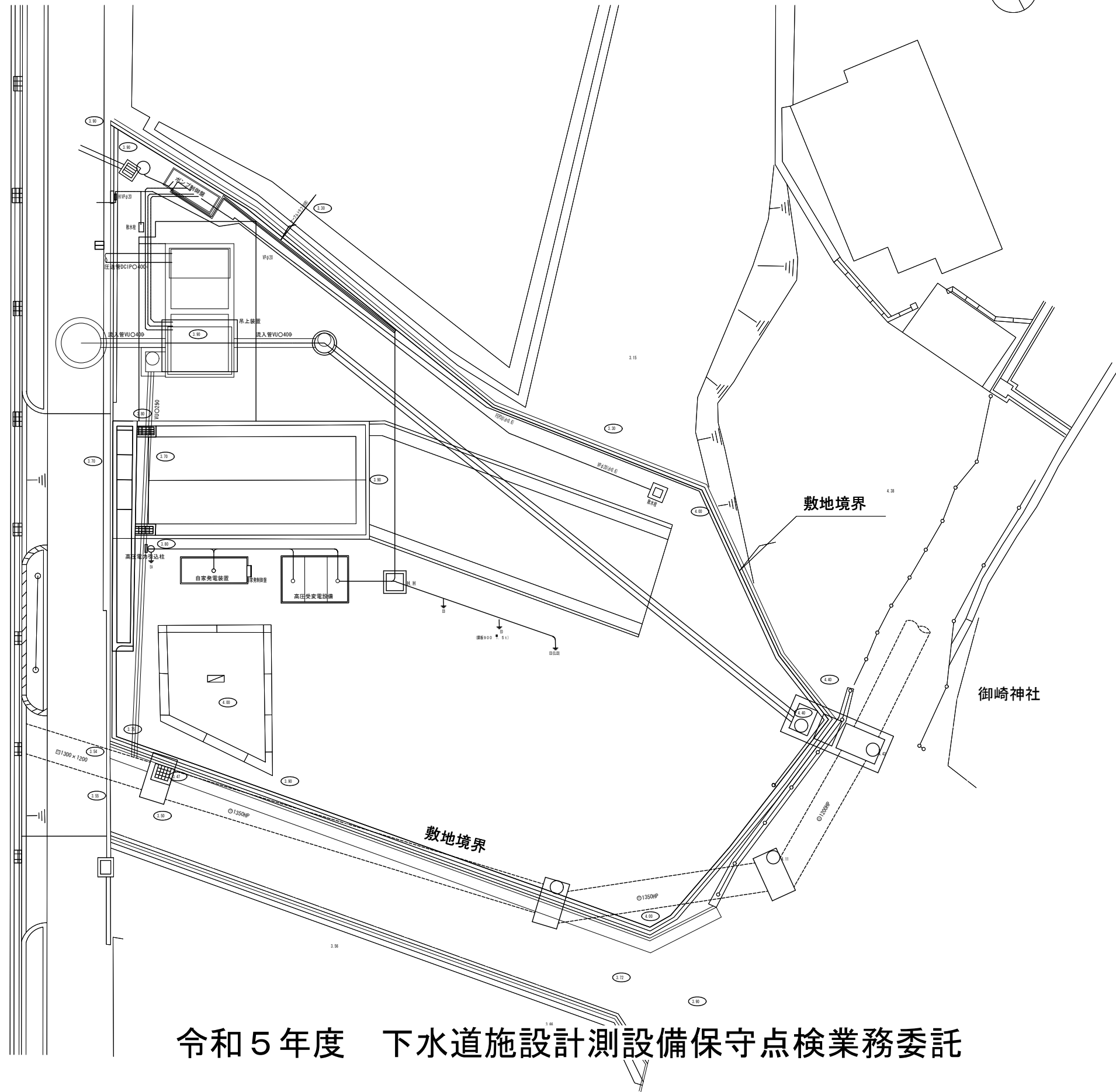


付近見取図 1 : 10000  
 明石市林3丁目、林崎3丁目


2005年 3月 10日			
記号	西暦 年 月 日	記事	作図・設計者
基準	レベル基準 T P	用途	
規格	第3角法	処理区	船上処理区
図面名称	一般平面図	場所	林ポンプ場
図面番号	06 /	施設	ポンプ場
縮尺	1 / 200	設備	
		工種	土木・建築
		原図管理	下水道室
		TEL	078-934-8861

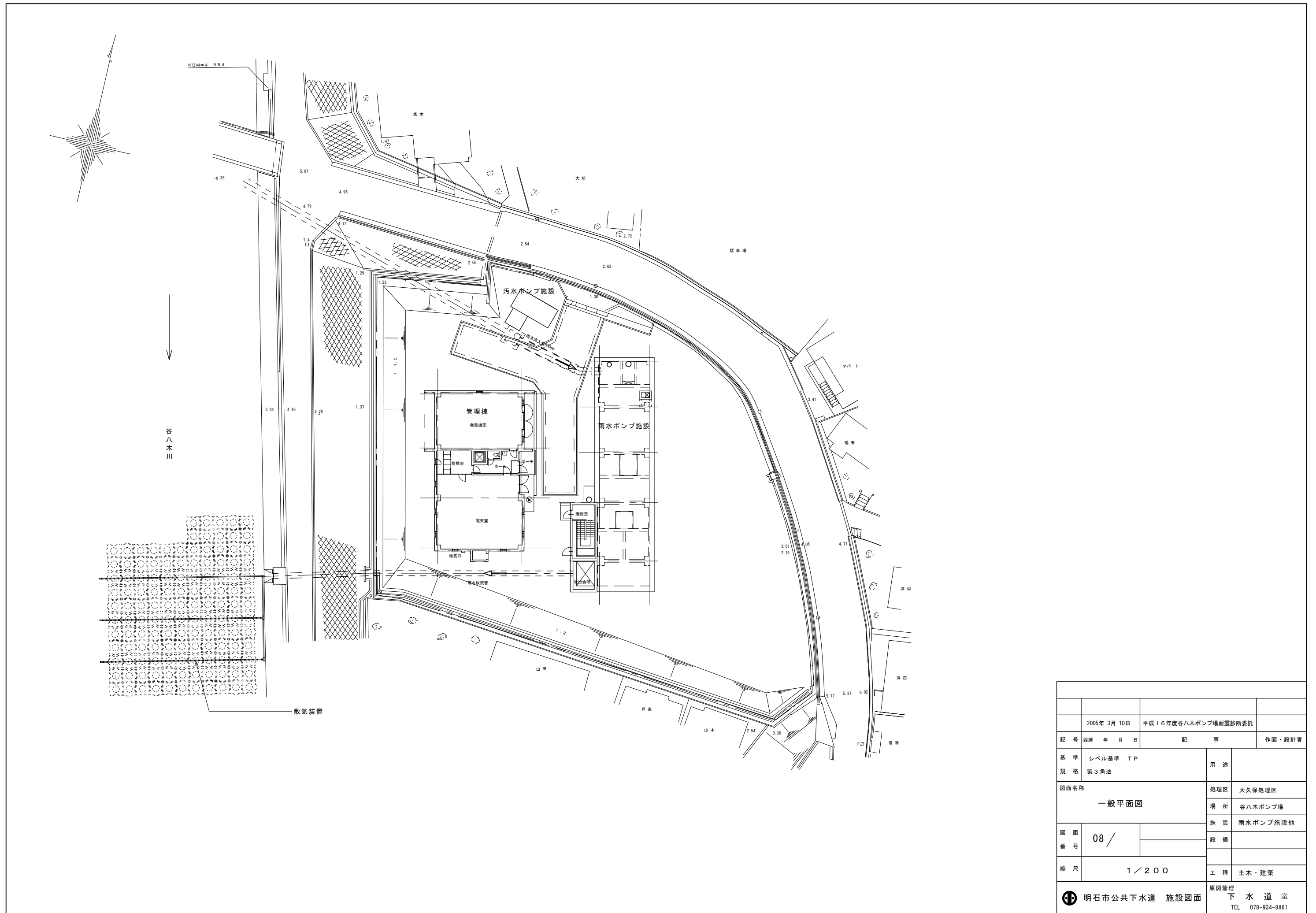
護岸保全地域 漁港区域

藤江川

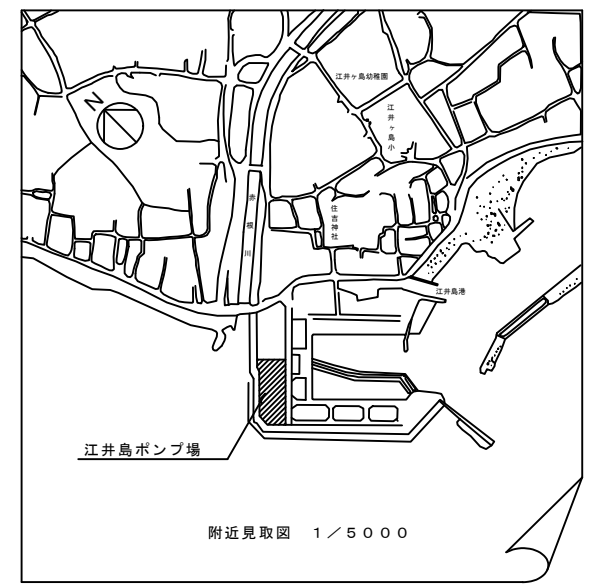
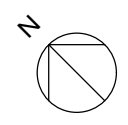
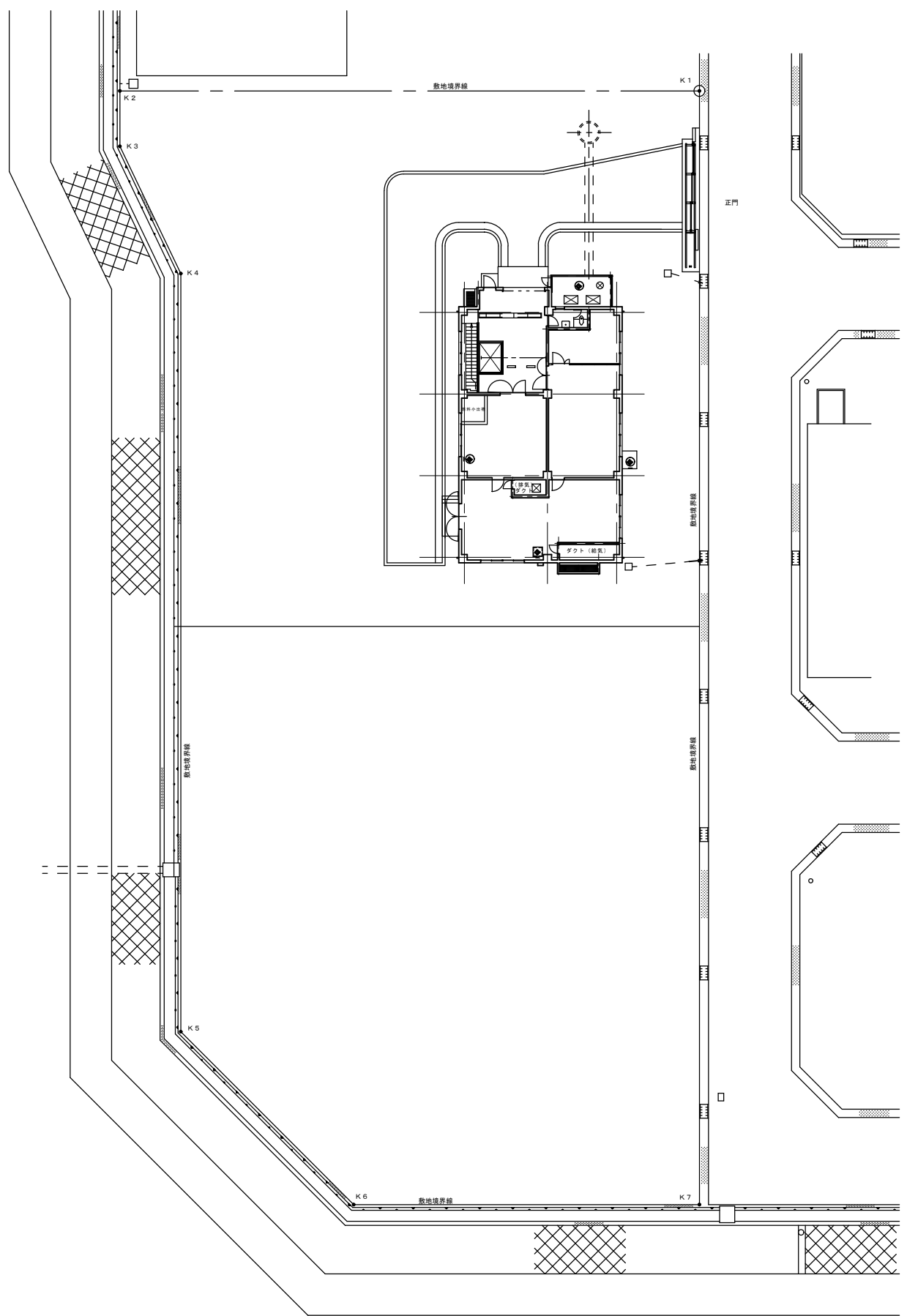


令和5年度 下水道施設設計測設備保守点検業務委託

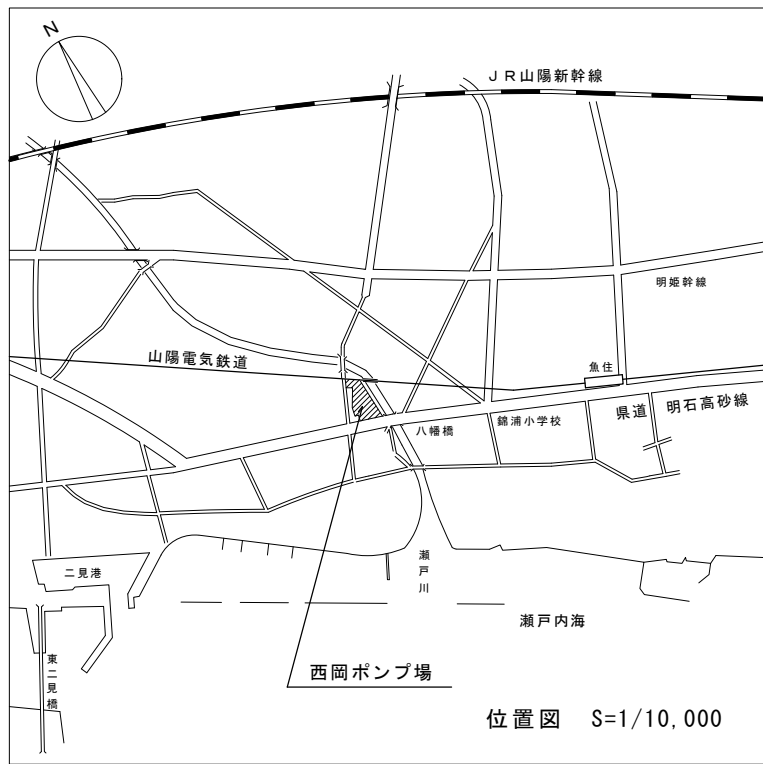
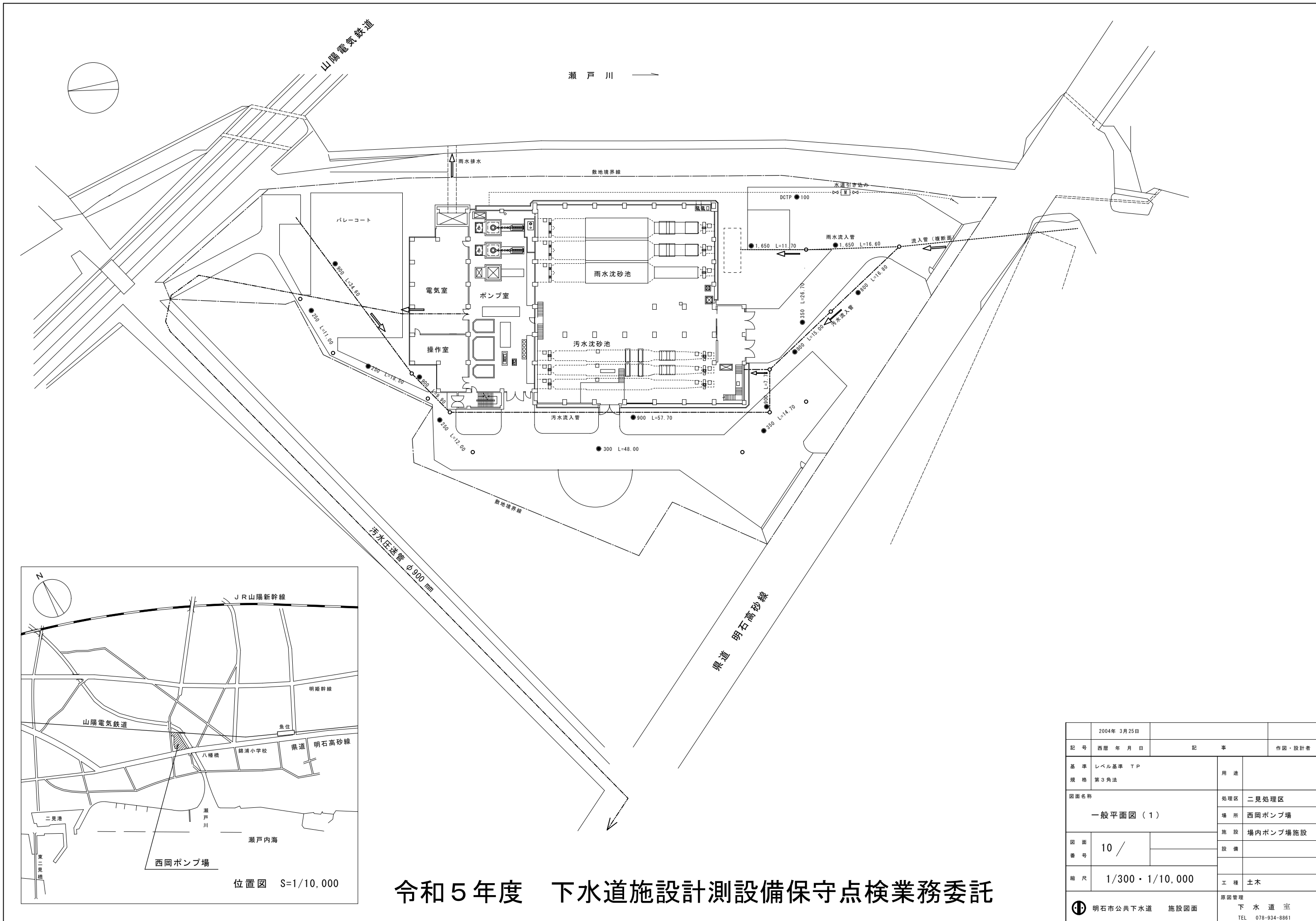
記号	西暦 年月日	記事	作図・設計者
基準規格	レベル基準 T P 第 3 角法	用途	
図面名称	一般平面図	処理区	大久保処理区
図面番号	07 /	場所	藤江ポンプ場
縮尺	S=1/400	施設	
		設備	
		工程	共通
 明石市公共下水道 施設図面		原図管理 下水道室 TEL 078 - 934 - 8861	



2005年 3月 10日		平成16年度谷八木ポンプ場耐震診断委託	
記号	西暦 年 月 日	記事	作図・設計者
基準規格	レベル基準 TP 第3角法	用途	
図面名称	一般平面図	処理区	大久保処理区
		場所	谷八木ポンプ場
		施設	雨水ポンプ施設他
図面番号	08 /	設備	
縮尺	1 / 200	工程	土木・建築
明石市公共下水道 施設図面		原因管理 下水道室 TEL 078-934-8861	



2005年 3月 10日			
記号	西暦年月日	記事	作図・設計者
基準規格	レベル基準 TP 第3角法	用途	
図面名称	一般平面図・付近見取図	処理区	二見処理区
図面番号	09	場所	江井島ポンプ場
縮尺	1/200・5000	施設設備	場内ポンプ場施設
明石市公共下水道 施設図面		工種	土木・建築
		原図管理	下水道室 TEL 078-934-8861



令和5年度 下水道施設設計測設備保守点検業務委託

2004年 3月25日			
記号	西暦年月日	記事	作図・設計者
基準	レベル基準 T.P	用途	
規格	第3角法	施設	場内ポンプ場施設
図面名称	一般平面図(1)		
図面番号	10 /	設備	
縮尺	1/300・1/10,000	工程	土木
明石市公共下水道 施設図面		原図管理 下水道室 TEL 078-934-8861	

明石市廃棄物処理事業

下水道事業

水道事業

維持管理業務委託

共通仕様書

令和4年8月12日

## 目 次

- 第1節（適用範囲）
- 第2節（設計図書）
- 第3節（業務の範囲）
- 第4節（業務の履行）
- 第5節（従事者の確保等）
- 第6節（緊急時の体制）
- 第7節（施設内業務の時間制限）
- 第8節（業務総括責任者の職務）
- 第9節（副総括の職務）
- 第10節（資格者の確保）
- 第11節（提出書類）
- 第12節（契約の変更）
- 第13節（瑕疵担保）
- 第14節（第三者に及ぼした損害）
- 第15節（委託者の負担）
- 第16節（従業員の服務規律）
- 第17節（来場手段の制限）
- 第18節（火災の防止）
- 第19節（盗難の防止）
- 第20節（清掃・整頓）
- 第21節（環境保全）
- 第22節（建物内禁煙）
- 第23節（業務委託対象物の軽微な変更）
- 第24節（異議申立）

様式集 **※契約締結後お渡しします。**

- 様式－1 着手届
- 様式－2 完了届
- 様式－3 使用願書
- 様式－4 借用願書
- 様式－5 返却届書
- 様式－6 質疑書



### 第1節（適用範囲）

- 1 本仕様書は維持管理業務委託（以下「委託」という。）の適正を期するため、必要な事項を定めるものであり、「明石市業務委託契約約款」第1条に定める設計図書である。

### 第2節（設計図書）

- 1 契約約款第1条に規定する設計図書は、概ね下記の図書とする。
  - (1) 委託費内訳書
  - (2) 特記仕様書（要求水準書含む）
  - (3) 図面
  - (4) 維持管理業務委託共通仕様書
- 2 図書間で相違がある場合は下記の順に優先する。
  - (1) 委託費内訳書
  - (2) 特記仕様書（要求水準書含む）
  - (3) 図面
  - (4) 維持管理業務委託共通仕様書
- 3 設計図書で疑義が生じた場合は、『質疑書（様式－6）』にて委託者に質疑し確認を得ること。  
その際は、質疑書及び回答書を最優先とし、且つ質疑、回答書に相違がある場合は最新の日付のものを優先とする。
- 4 設計図書に明示されていない事項について必要がある場合には、委託者と受託者が協議のうえ定めるものとする。

### 第3節（業務の範囲）

- 1 本業務の委託範囲及び内容は、設計図書に掲げる範囲とする。また、設計図書に記載のない業務であっても、本業務委託を履行する上で必要な業務は本業務の範囲とする。

### 第4節（業務の履行）

- 1 受託者は、処理施設（以下「施設」という。）の機能を常に十分に発揮できるように、設計図書に基づき、能率的、経済的かつ安全に業務を履行すること。
- 2 受託者は、本業務に関してその一部を第三者に下請負しようとするときは、予め、文書で下請負承諾願書を提出し、委託者の承諾を得なければならない。

### 第5節（従事者の確保等）

- 1 受託者は、業務の公共的使命が重大であることを念頭に置き、いかなる場合に

においても設計図書で求められた業務を適切に遂行するために、業務に支障をきたすことのないよう努めなければならない。

- 2 受託者は、従事者を定め、文書で委託者に通知しなければならない。
- 3 受託者は、従事者を変更しようとするときは、予め、文書で変更届出書を提出し、委託者の承諾を得なければならない。
- 4 委託者は、業務の履行に著しく不相当と認められる者があるときは、受託者に対してその理由を明示し、改善を求めることができる。
- 5 受託者は、本節第4項による委託者の要求を受けたときは、適切な措置をとり、文書で結果を委託者に通知しなければならない。

#### 第6節（緊急時の体制）

- 1 受託者は、災害、重大事故、苦情等の緊急事態に備え、業務遂行できる体制を確立しておかなければならない。
- 2 緊急事態が発生した場合は、予め、定めた緊急時連絡体制表に従い、直ちに従事者を所定の場所に配備しなければならない。ただし、委託者が緊急事態の状況を勘案し、緊急配備体制の変更を求めた場合は、柔軟に対応しなければならない。
- 3 受託者は、相当規模の災害等の発生により、従事者の非常招集に時間を要する場合は、委託者に状況を報告するとともに、受託者の判断により適切な対応をとることとする。
- 4 委託者は、業務の履行に必要があると判断した場合は、受託者に対して臨機の対応を取ることを求めることができる。
- 5 受託者は、本節に該当する対応を行った場合は、経緯、経過、対応内容等を記載した報告書を遅滞なく、委託者に提出すること。

#### 第7節（施設内業務の時間制限）

- 1 受託者は、委託者の所有する施設または敷地内（以下、施設という）で業務を行う場合は、別途定める特記仕様書の業務日及び業務時間内で作業を行うこと。
- 2 受託者は、施設内で指定された業務を行う場合は、委託者が指定する時間内に完了できる体制を確保すること。
- 3 本節第1項に関わらず、受託者が業務内容を完了した場合には、委託者の承諾を得て、事前に退所することができる。
- 4 本節第1項に関わらず、委託者が作業の必要があると認めた場合は、受託者は指定された期日以内にその作業を行わなければならない。
- 5 受託者は、委託者の許可なく、指定する業務時間を逸脱して、施設内に侵入してはならない。

#### 第8節（業務総括責任者の職務）

- 1 業務総括責任者は、契約約款第2条の業務責任者を意味する。
- 2 業務総括責任者の職務は、次のとおりとする。
  - (1) 現場の最高責任者として、従事者の指揮、監督を行うこと。
  - (2) 契約書、仕様書、その他関係書類により、業務の目的、内容等を十分理解し、効果的かつ経済的な運用に努めること。
  - (3) 日常の業務執行状況を委託者に報告するとともに、必要があれば協議を行うこと。
  - (4) 従事者を教育し、技術の向上、事故の防止に努めること。また、自らも常に技術の向上を図ること。

#### 第9節（副総括の職務）

- 1 副総括の職務は、次のとおりとする。
  - (1) 総括責任者を補佐し、代行を行うこと。
  - (2) 高度な技術を有し、個別業務の責任者としての的確な判断を行うこと。

#### 第10節（資格者の確保）

- 1 受託者は、業務履行にあたり設計図書に定められる資格者を従事者の中で確保しなければならない。またその資格の保有を明らかにするため、資格証明書類（写）を委託者に提出しなければならない。
- 2 設計図書に定めのない資格であっても、業務上必要な資格は、その資格を保有し、委託者に提示を求められた時は、資格証明書類（写）を委託者に提出しなければならない。

#### 第11節（提出書類）

- 1 契約約款で指定する提出書類のほかに提出する書類
  - (1) 契約提出書類（各1部）：契約後速やかに提出すること （7日間以内）
    - ア 着手届 様式-1
    - イ 工程表（委託期間）
    - ウ 業務責任者届出書、経歴書
    - エ 事業許可証 業務履行に際して必要な事業許可（写）
  - (2) 業務着手時承諾書類（各3部 正・副・返却用）：契約締結後速やかに提出すること（概ね14日間以内）  
返却が不要な場合は2部とする。
    - ア 業務計画書
      - (ア) 業務概要及び業務範囲

- (イ) 最終成果の詳細事項
- (ウ) 詳細工程表 (月間・日・時間作業工程)
- (エ) 業務組織表及び業務分担組織表 (緊急時連絡体制表を含む)
- (オ) 従事者名簿  
名前・生年月日・経歴・血液型・所属・顔写真  
(委託者が提出を指定した場合は、6ヶ月以内に上半身を撮影したもの)  
また、委託者が認める場合は、従事者名簿を現場組織表としてよい。
- (カ) 資格者証明書類 (写)
- (キ) 安全衛生計画及び安全管理計画
- (ク) 業務管理計画及び業務報告書 (案)
- (ケ) 工事前業務計画書ではないこと

- イ 使用願書 様式-3
- ウ 借用願書 様式-4
- エ 質疑書 様式-6

(3) 完了時提出書類

- ア 完了届書 様式-2
- イ 返却届書 様式-5
- ウ 業務完了報告書 (2部)
- エ 業務写真 (2部)、報告書に添付する

業務委託の看板を付けて「点検前、点検中、点検後、交換部品等」を撮影すること

- 2 上記計画書提出書類に変更が生じた時は、直ちに変更届を提出し、委託者の承諾を得なければならない。

第12節 (契約の変更)

- 1 受託者は、業務範囲の変更に伴う契約の変更が生じた場合は、変更事由を委託者と受託者が協議の上、委託者の指定する業務報告書を作成し、速やかに契約変更手続きを行うものとする。

第13節 (瑕疵担保)

- 1 委託者は、業務の目的物に瑕疵があるときは、受託者に対して相当の期間を定めてその瑕疵の補修を請求し、又は、補修に代え若しくは補修とともに損害の賠償を請求することができる。
- 2 前項の規定による瑕疵の補修、又は、損害賠償の請求は、業務引き渡し日から2年以内に行わなければならない。ただし、その瑕疵が、受託者の故意または重

大な過失により生じた場合には、当該請求を行うことのできる期間は10年とする。

#### 第14節（第三者に及ぼした損害）

- 1 受託者は、業務の履行にあたり、第三者に損害を及ぼした場合は、受託者がその損害を賠償しなければならない。ただし、その損害のうち委託者の責に帰すべき損害は、委託者が賠償を負担する。

#### 第15節（委託者の負担）

- 1 業務に必要な水道、ガス、電気は委託者が負担する。ただし、使用に際しては、無駄の無いよう、受託者が適正な管理を行う。使用が不適正な場合は、委託者は文書をもって使用停止を求めることができる。
- 2 受託者は、委託者の責に帰する事由により、契約以外の業務が追加になった場合は、委託者に追加業務の請求を行う事ができる。  
ただし、その請求金額は、委託者の積算基礎額を勘案し、委託者の指定する支払い基準による請求とする。  
しかし、その事由が受託者の瑕疵である場合は、請求出来ないこととする。

#### 第16節（従事者の服務規律）

- 1 受託者は、従事者の氏名・所属を明示した、安全かつ清潔で統一した服装をさせること。
- 2 本業務は公共事業であることを念頭に置き、業務に携わらなければならない。
- 3 受託者は、委託者の許可なく、委託者の所有する一切のもの（電子データ含む）を施設外に持ち出したり、業務に関係の無い物品を施設内に持ち込んではいない。

#### 第17節（来場手段の制限）

- 1 委託者は、社会情勢の変化に伴い、受託者に対し、来場手段の制限をかけることがある。  
受託者は制限に対し、趣旨を理解の上、委託者の指示に従わなければならない。

#### 第18節（火災の防止）

- 1 受託者は、火気の始末を徹底させ、火災の防止に努めなければならない。

#### 第19節（盗難の防止）

- 1 受託者は、現場における、設備機器、備品工具等の盗難、及び、不法侵入者の

防止に努めなければならない。

#### 第20節（清掃・整頓）

- 1 受託者は、業務場所を適宜清掃するとともに、不要な物品等は整理・整頓し、清潔に努めなければならない。

#### 第21節（環境保全）

- 1 受託者は、明石市の進める環境マネジメントシステムの実施・維持に協力し、省エネ・省資源、廃棄物の減量・リサイクルの推進等により、環境負荷の低減を図ること。

#### 第22節（建物内禁煙）

- 1 受託者は、健康増進法の趣旨を理解し、時代の変化に柔軟に対応し、喫煙については、委託者に準じて対応すること。

#### 第23節（業務委託対象物の軽微な変更）

- 1 業務委託期間中に業務委託対象物が、受託者の責に帰さない事象により、故障や工事（修繕・改築工事）などにより、業務委託対象物の軽微な変更や一時的休止になった場合は、設計変更対象としない。
- 2 委託者は、前項に伴う業務の増減を、その他の類似業務の追加または軽減（代替作業）を行う場合がある。契約変更を含め内容については、委託者と受託者が協議するものとする。

#### 第24節（異議申立）

- 1 委託者は、受託者の業務履行状況に意義がある場合は、異議申立書により通知し、14日以内に改善の見込みが無い場合は、契約約款に定める契約解除を行うこととする。
- 2 受託者は、前項の委託者により提出された異議申立書または、設計図書に定めのない事項で異議がある場合は、委託者に対し、異議申立書を提出し、14日以内に委託者と受託者が協議を行なうこととする。