

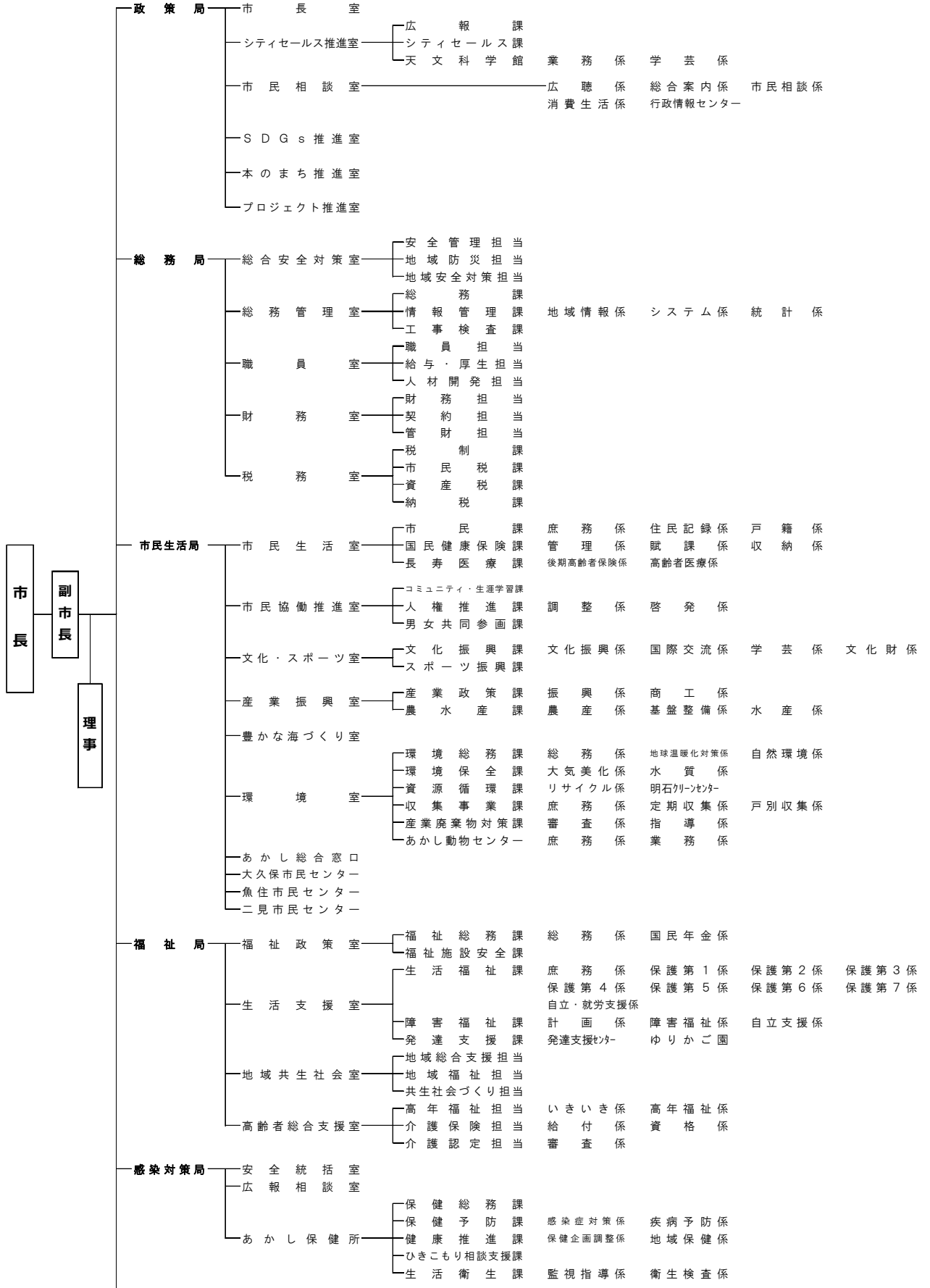
付

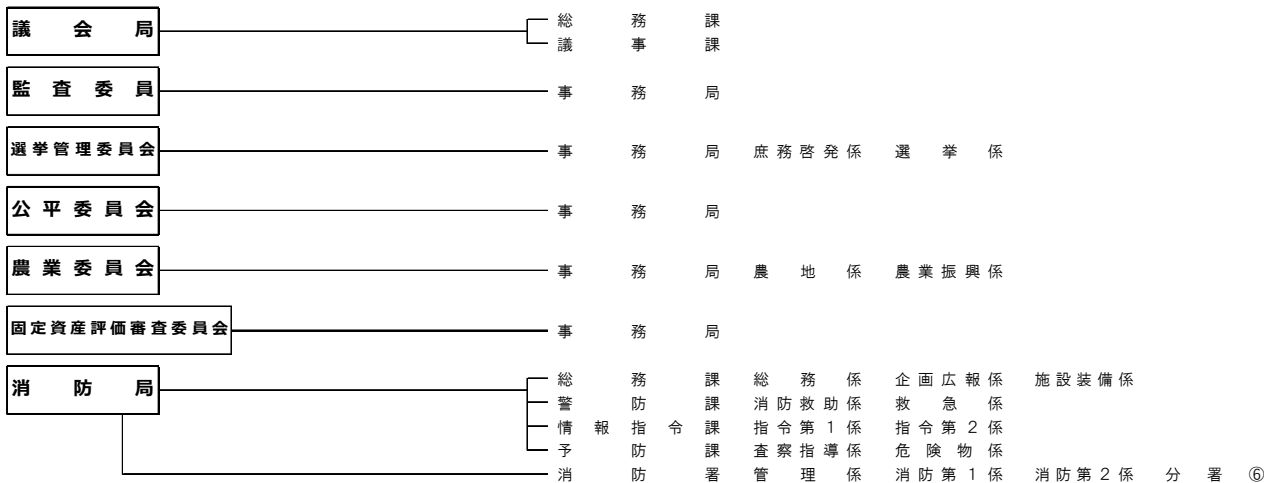
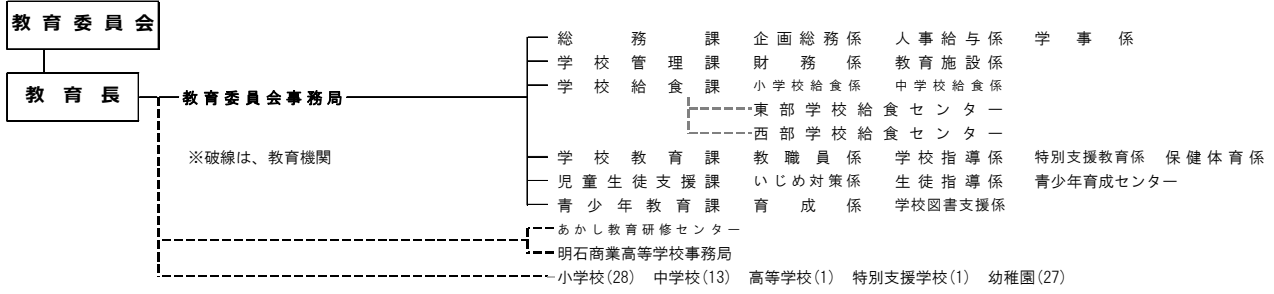
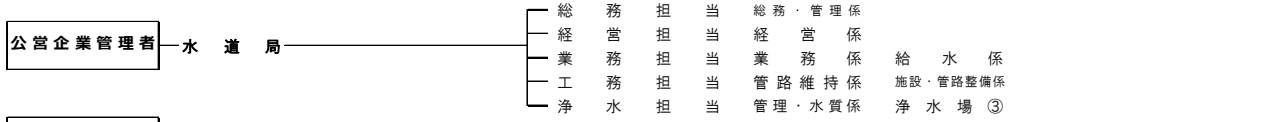
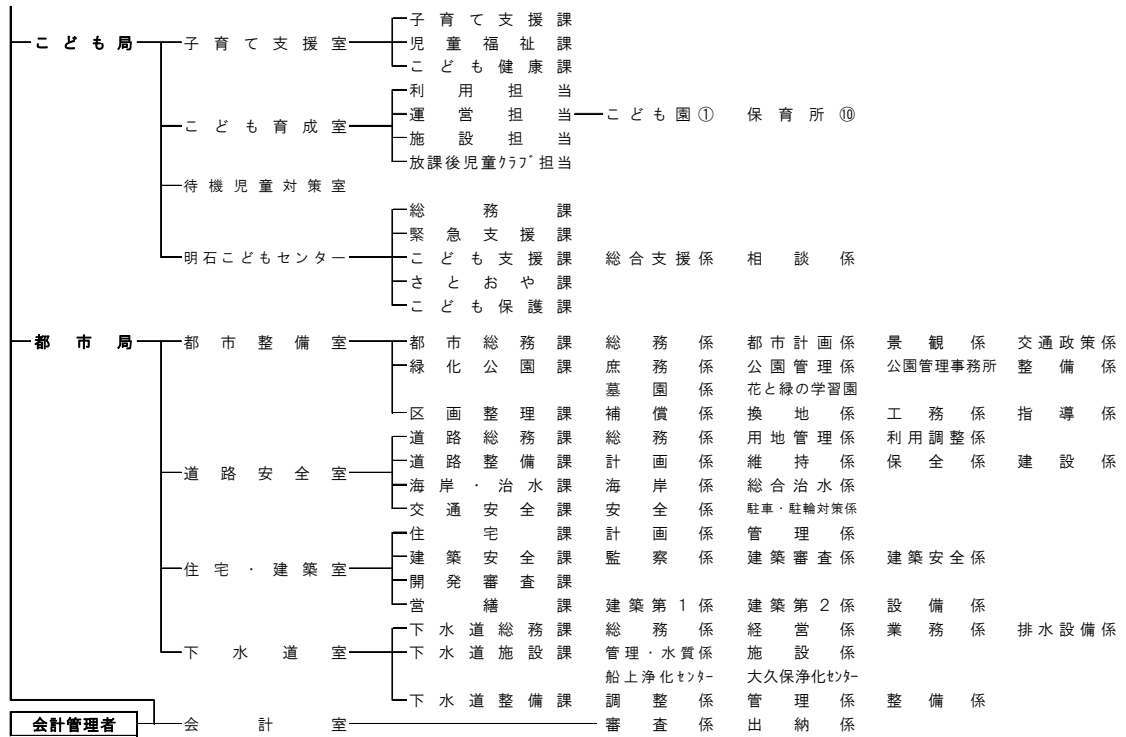
録



明石市組織図

2020年（令和2年）4月21日現在





	局・部	室	課	係
市長事務部局（会計室を含む。）	7	37	58	129
企業	1			10
行政委員会（監査を含む。）	2	3	12	22
消防局（消防署を含む。）	1		5	18
<b>合計</b>	<b>11</b>	<b>40</b>	<b>75</b>	<b>179</b>

## 〔指定管理者制度導入施設〕

担 当 課	施 設 名
環境総務課	あかし斎場旅立ちの丘
保健総務課	夜間休日応急診療所、あかしユニバーサル歯科診療所
コミュニティ・生涯学習課	生涯学習センター、あかし男女共同参画センター
文化振興課	市民会館、中崎公会堂、市民ホール、西部市民会館、文化博物館
産業政策課	勤労福祉会館、中高年齢労働者福祉センター、卸売市場
福祉総務課	総合福祉センター、ふれあいプラザあかし西
障害福祉課	知的障害者福祉施設（木の根学園）（ひまわり工房、たんぼぼ工房、短期入所施設）
発達支援課	知的障害児通園療育施設
高齢者総合支援室	高齢者ふれあいの里（中崎、大久保、魚住、二見）
海岸・治水課	大蔵海岸公園、大蔵海岸海峡広場、大蔵海岸駐車場、大蔵海岸多目的広場
緑化公園課	石ヶ谷公園、明石海浜公園、魚住北公園
交通安全課	明石駅前立体駐車場
本のまち推進室	あかし市民図書館、西部図書館

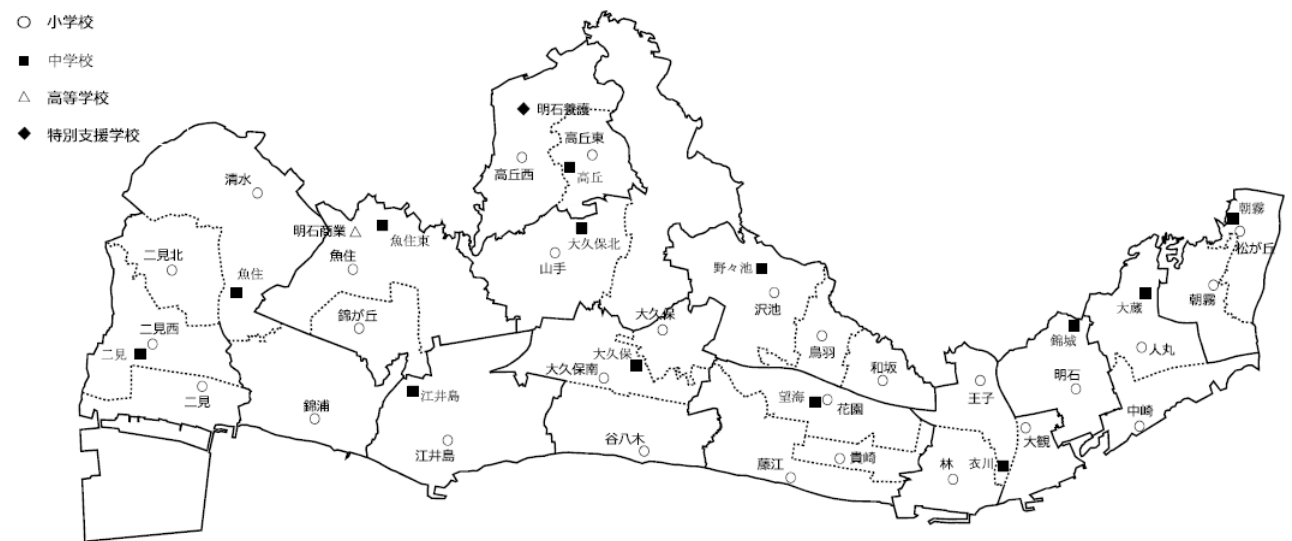
校区名	区	域
高丘中	高丘東小	大久保町大窪（一部）、大久保町高丘1～4丁目、大久保町高丘5丁目（一部）
	高丘西小	大久保町山手台1～4丁目、大久保町高丘5丁目（一部）、大久保町高丘6・7丁目、大久保町大窪（一部）、大久保町西脇（一部）
大久保北中	山手小	大久保町緑が丘、大久保町茜1～3丁目、大久保町駅前2丁目（一部）、魚住町金ヶ崎（一部）、大久保町大窪（一部）、大久保町西脇（一部）
	大久保小	大久保町松陰新田（一部）、大久保町松陰（一部）、大久保町駅前2丁目（一部）、大久保町大窪（一部）
大久保中	大久保小	藤江（一部）、大久保町森田（一部）、大久保町松陰（一部）、大久保町駅前1丁目（一部）、大久保町駅前2丁目（一部）、大久保町大久保町（一部）、大久保町大窪（一部）
	大久保南小	大久保町福田、大久保町福田1～3丁目、大久保町わかば、大久保町ゆりのき通1～3丁目、藤江（一部）、大久保町大久保町（一部）、大久保町駅前1丁目（一部）、大久保町駅前2丁目（一部）、大久保町大窪（一部）、大久保町谷八木（一部）、大久保町八木（一部）、大久保町江井島（一部）
	谷八木小	藤が丘1丁目（一部）、藤が丘2丁目（一部）、藤江（一部）、大久保町谷八木（一部）、大久保町八木（一部）
江井島中	江井島小	大久保町江井島（一部）、大久保町西島、魚住町金ヶ崎（一部）
魚住東中	魚住小	魚住町金ヶ崎（一部）、魚住町長坂寺（一部）、魚住町清水（一部）、魚住町西岡（一部）
	錦が丘小	魚住町長坂寺（一部）、魚住町錦が丘1～4丁目、魚住町鴨池、魚住町清水（一部）、魚住町西岡（一部）
魚住中	清水小	魚住町清水（一部）、魚住町西岡（一部）
	錦浦小	魚住町中尾、魚住町住吉1～4丁目、魚住町西岡（一部）
二見中	二見小	魚住町西岡（一部）、二見町東二見（一部）、二見町西二見（一部）、二見町南二見
	二見北小	二見町福里、二見町東二見（一部）、二見町西二見（一部）
	二見西小	二見町東二見（一部）、二見町西二見（一部）、二見町西二見駅前1～4丁目

校区名	区	域
衣川中	大観小	材木町、榎屋町、日富美町、大観町、港町、岬町、本町2丁目（一部）、大明石町1丁目（一部）、大明石町2丁目（一部）
	王子小	西新町1～3丁目、北王子町、王子1・2丁目、大道町1・2丁目、硯町1丁目、和坂稲荷町、南王子町（一部）
	林小	硯町2・3丁目、田町1・2丁目、新明町、船上町、立石1・2丁目、林崎町1・2丁目、林1～3丁目、南王子町（一部）
野々池中	鳥羽小	松の内1・2丁目、野々上1丁目（一部）、野々上2・3丁目、西明石北町1～3丁目、明南町1・2丁目、小久保1丁目（一部）、小久保3丁目（一部）、旭が丘（一部）
	和坂小	和坂1～3丁目、西明石町1～5丁目、野々上1丁目（一部）、和坂（一部）、旭が丘（一部）、西明石東町
	沢池小	明南町3丁目、沢野1・2丁目、小久保1丁目（一部）、小久保3丁目（一部）、小久保4～6丁目、鳥羽、藤江（一部）、大久保町松陰新田（一部）、大久保町森田（一部）、大久保町松陰（一部）、大久保町松陰山手、大久保町大久保町（一部）
望海中	藤江小	林崎町3丁目、松江、別所町、東藤江1・2丁目、藤が丘1丁目（一部）、藤が丘2丁目（一部）、藤江（一部）
	花園小	川崎町、西明石南町1～3丁目、花園町、小久保2丁目、西明石西町1・2丁目、小久保、和坂（一部）、藤江（一部）
	貴崎小	宮の上、貴崎1～5丁目、南貴崎町

校区名	区	域
朝霧中	松が丘小	松が丘1～5丁目、松が丘北町、東山町、大蔵谷奥（一部）、朝霧北町（一部）
	朝霧小	朝霧台、東朝霧丘、朝霧山手町、朝霧南町1～4丁目、朝霧東町1～3丁目、朝霧町3丁目、大蔵谷奥（一部）、中朝霧丘（一部）、朝霧北町（一部）、北朝霧丘1丁目（一部）
大蔵中	人丸小	朝霧町1・2丁目、北朝霧丘2丁目、西朝霧丘、荷山町、東野町、太寺大野町、太寺天王町、太寺1～3丁目、東人丸町、北朝霧丘1丁目（一部）、中朝霧丘（一部）、太寺4丁目（一部）
	中崎小	人丸町、大蔵八幡町、大蔵町、大蔵中町、大蔵本町、大蔵天神町、天文町1・2丁目、相生町1丁目、相生町2丁目（一部）、中崎1・2丁目、東仲ノ町（一部）、大蔵海岸通1・2丁目
錦城中	明石小	山下町、上ノ丸1～3丁目、明石公園、鷹匠町、茶園場町、鍛冶屋町、桜町、本町1丁目、太寺4丁目（一部）、相生町2丁目（一部）、東仲ノ町（一部）、大明石町1丁目（一部）、大明石町2丁目（一部）、本町2丁目（一部）

学校配置図及び校区図

令和2年4月1日現在









# 明石市統計書（令和2年版）

---

令和4年3月 発行

発行 兵庫県明石市

編集 総務局総務管理室情報管理課統計係

〒673-0882

明石市相生町2丁目5番15号

明石市役所北庁舎(旧保健センター)2階

電話 (078) 918-5073 (直通)

ファックス (078) 918-5124

☛インターネット版「明石市統計書」は下記のアドレスからご覧いただけます。

[https://www.city.akashi.lg.jp/soumu/j\\_kanri\\_ka/shise/toke/tokesho/tokesho.html](https://www.city.akashi.lg.jp/soumu/j_kanri_ka/shise/toke/tokesho/tokesho.html)

