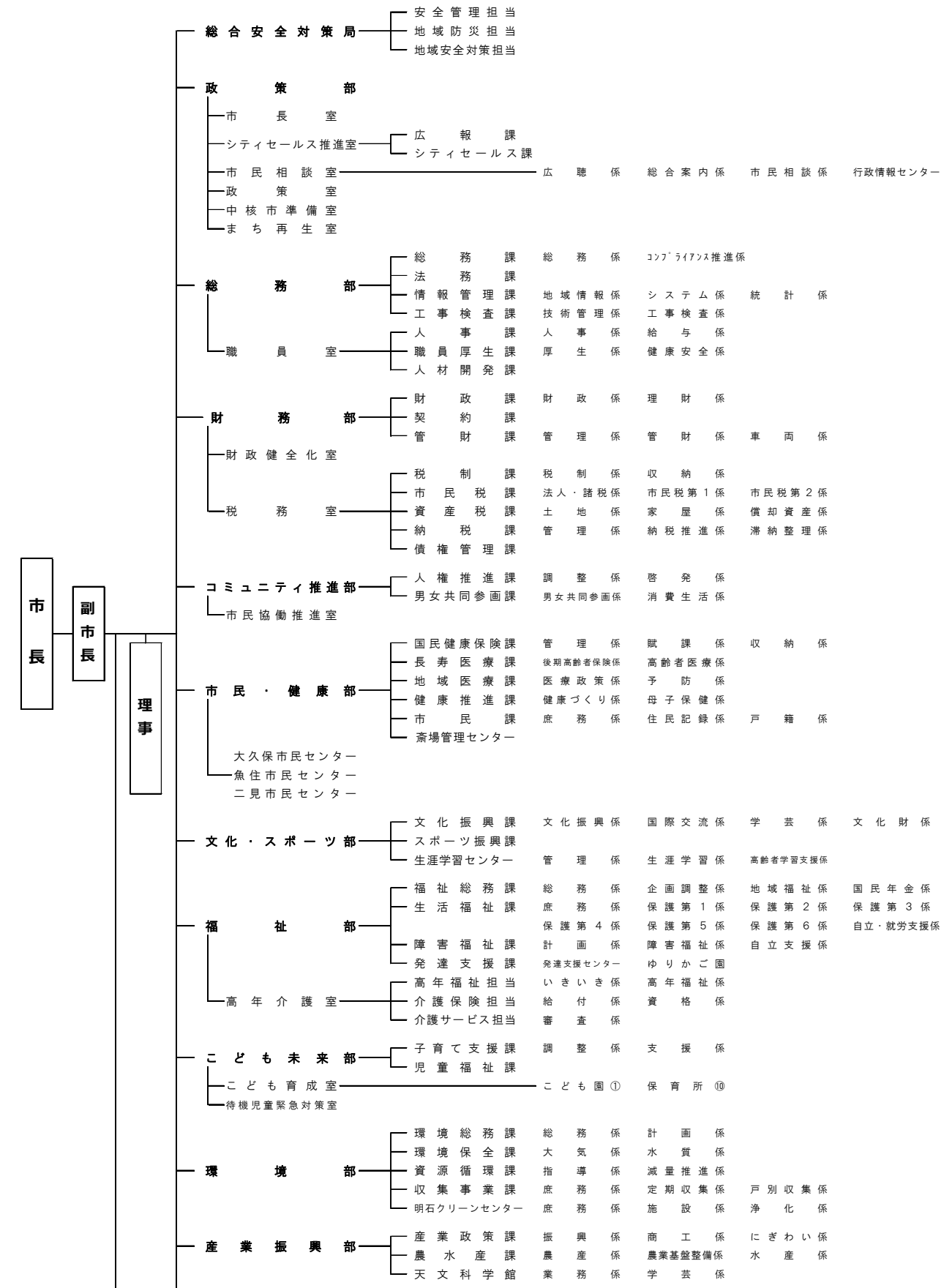


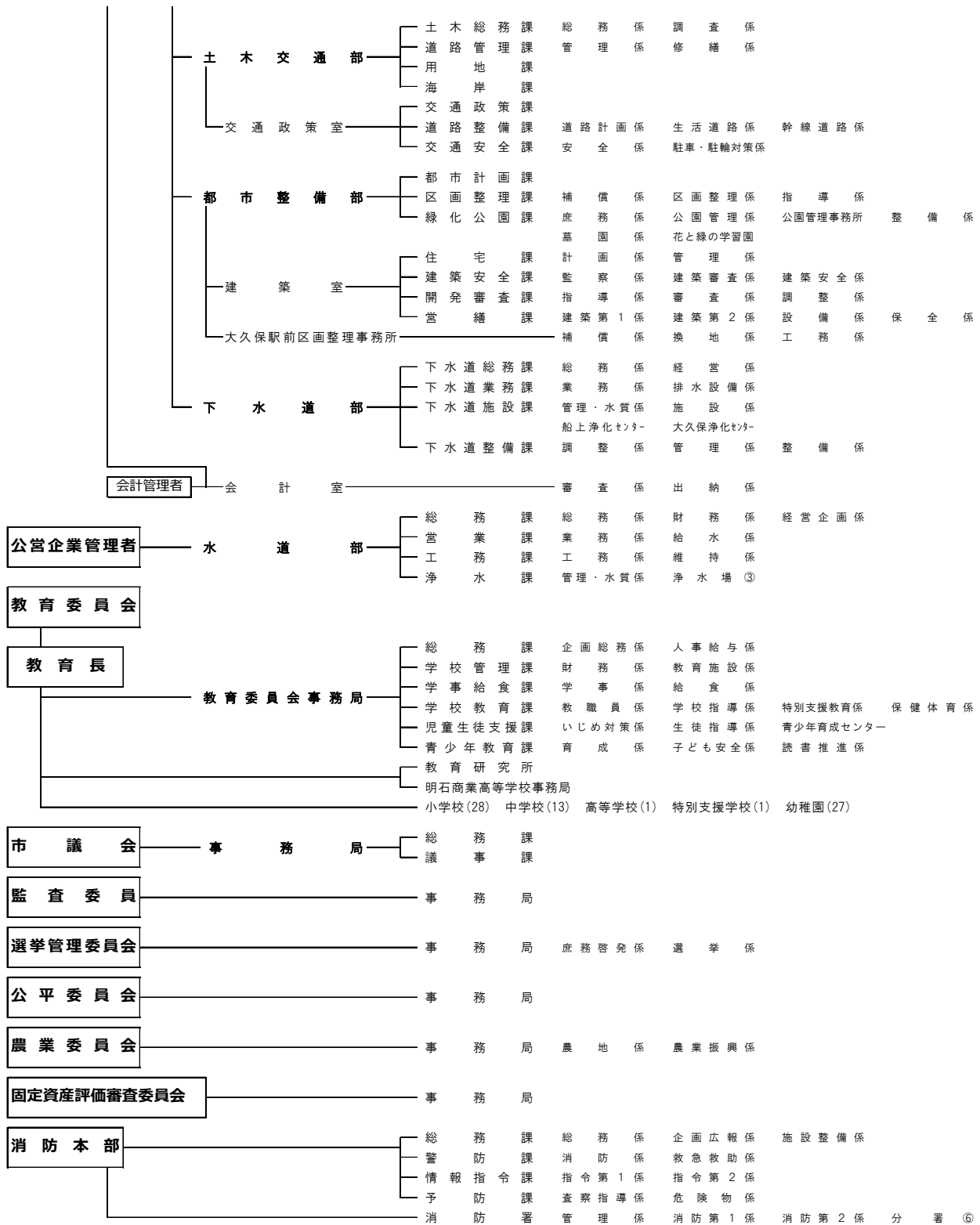
付

録

明石市組織図

平成28年（2016年）4月1日現在





〔 明石市組織数 〕

区 分	局・部	室	課	係
市長事務部局（会計室を含む。）	14	20	60	155
企業	1		4	11
行政委員会（監査を含む。）	3	2	12	20
消防本部（消防署を含む。）	1		5	18
合 計	19	22	81	204

〔 指定管理者制度導入施設 〕

担当課	施 設 名
地域医療課	夜間休日応急診療所、休日歯科急病センター兼障害者等歯科診療所
文化振興課	市民会館、中崎公会堂、市民ホール、西部市民会館、文化博物館
福祉総務課	総合福祉センター、ふれあいプラザあかし西
障害福祉課	木の根学園（ひまわり工房、たんぼぼ工房）
発達支援課	知的障害児通園療育施設
高年介護室	高齢者ふれあいの里（中崎、大久保、魚住、二見）
産業政策課	産業交流センター、勤労福祉会館、中高年齢労働者福祉センター、卸売市場
海岸課	大蔵海岸公園、大蔵海岸海峡広場、大蔵海岸駐車場、大蔵海岸多目的広場
交通安全課	明石駅前立体駐車場
緑化公園課	石ヶ谷公園、明石海浜公園、魚住北公園
青少年教育課	市立図書館、西部図書館、少年自然の家

〔 関係団体 〕

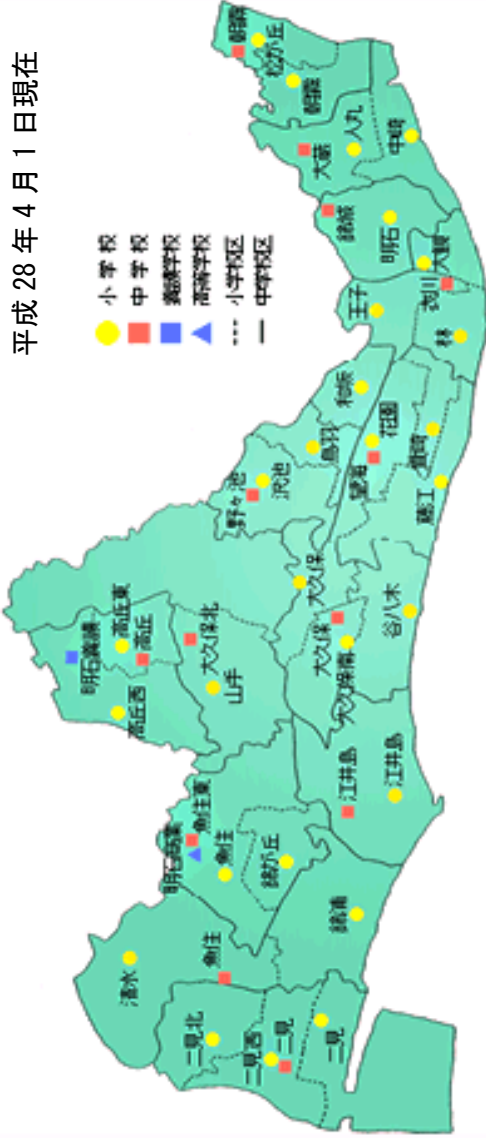
コミュニティ創造協会
産業振興財団
市民病院
文化芸術創生財団
シルバー人材センター
社会福祉協議会

校区名	区	域
高丘中	高丘東小	大久保町大窪(一部)、大久保町高丘1~4丁目、大久保町高丘5丁目(一部)
		大久保町大窪(一部)、大久保町山手台1~4丁目、大久保町高丘5丁目(一部)、大久保町高丘6・7丁目、大久保町西脇(一部)
大久保北中	山手小	大久保町駅前2丁目(一部)、大久保町大窪(一部)、大久保町西脇(一部)、大久保町金ヶ崎(一部)
		大久保町松陰新田(一部)、大久保町松陰(一部)、大久保町駅前2丁目(一部)、大久保町大窪(一部)
大久保中	大久保小	藤江(一部)、大久保町森田(一部)、大久保町松陰(一部)、大久保町大久保町(一部)、大久保町駅前2丁目(一部)、大久保町大窪(一部)
		藤江(一部)、大久保町大久保町(一部)、大久保町駅前1丁目(一部)、大久保町駅前2丁目(一部)、大久保町大窪(一部)、大久保町福木(一部)、大久保町八木(一部)、大久保町福田、大久保町福田1~3丁目、大久保町江井島(一部)、大久保町わかば、大久保町ゆりのき通1~3丁目
谷八木小	大久保小	藤が丘1丁目(一部)、藤が丘2丁目(一部)、藤江(一部)、大久保町谷八木(一部)

校区名	区	域
衣川中	大観小	材木町、梅屋町、日富美町、大観町、港町、岬町、本町2丁目(一部)、大石町1丁目(一部)
		西新町1~3丁目、北王子町、王子1・2丁目、大道町1・2丁目、視町1丁目、和坂稲荷町、南王子町(一部)
野々池中	林小	視町2・3丁目、田町1・2丁目、新明町、船上山、立石1・2丁目、林崎町1・2丁目、林1~3丁目、南王子町(一部)
		松の内1・2丁目、野々上1丁目(一部)、野々上2・3丁目、西明石北町1~3丁目、明南町1・2丁目、小久保1丁目(一部)、小久保3丁目(一部)、旭が丘(一部)
望海中	和坂小	和坂1~3丁目、西明石町1~5丁目、野々上1丁目(一部)、和坂(一部)、旭が丘(一部)、西明石東町
		明南町3丁目、沢野1・2丁目、小久保1丁目(一部)、小久保3丁目(一部)、小久保4~6丁目、鳥羽(一部)、藤江(一部)、大久保町松陰新田(一部)、大久保町森田(一部)、大久保町松陰(一部)、大久保町大久保町(一部)
貴崎小	藤江小	林崎町3丁目、松江(一部)、東藤江1・2丁目、藤が丘1丁目(一部)、藤江(一部)
		川崎町、西明石南町1~3丁目、和坂(一部)、花園町、小久保2丁目、小久保、西明石西町1・2丁目、藤江(一部)

校区名	区	域
朝霧中	松が丘小	松が丘1~5丁目、松が丘北町、東山町、大蔵谷(一部)、朝霧東町1丁目(一部)、朝霧北町(一部)
		朝霧台、東朝霧丘、朝霧山手町、朝霧南町1~4丁目、朝霧東町2・3丁目、朝霧町3丁目、大蔵谷(一部)、中朝霧丘(一部)、朝霧東町1丁目(一部)、朝霧北町(一部)、北朝霧丘1丁目(一部)
大蔵中	人丸小	朝霧町1・2丁目、北朝霧丘2丁目、西朝霧丘、荷山町、東野町、太寺大野町、太寺天王町、太寺1~3丁目、東人丸町、北朝霧丘1丁目(一部)、中朝霧丘(一部)、太寺4丁目(一部)
		人丸町、大蔵八幡町、大蔵町、大蔵中町、大蔵本町、大蔵天神町、天文町1・2丁目、相生町1丁目、相生町2丁目(一部)、中崎1・2丁目、東仲ノ町(一部)、大蔵海岸通1・2丁目
錦城中	明石小	山下町、上ノ丸1~3丁目、明石公園、藤匠町、茶園場町、鍛冶屋町、桜町、本町1丁目、太寺4丁目(一部)、相生町2丁目(一部)、東仲ノ町(一部)、大蔵町1丁目(一部)、大蔵中町2丁目(一部)、本町2丁目(一部)

学校配置図及び校区

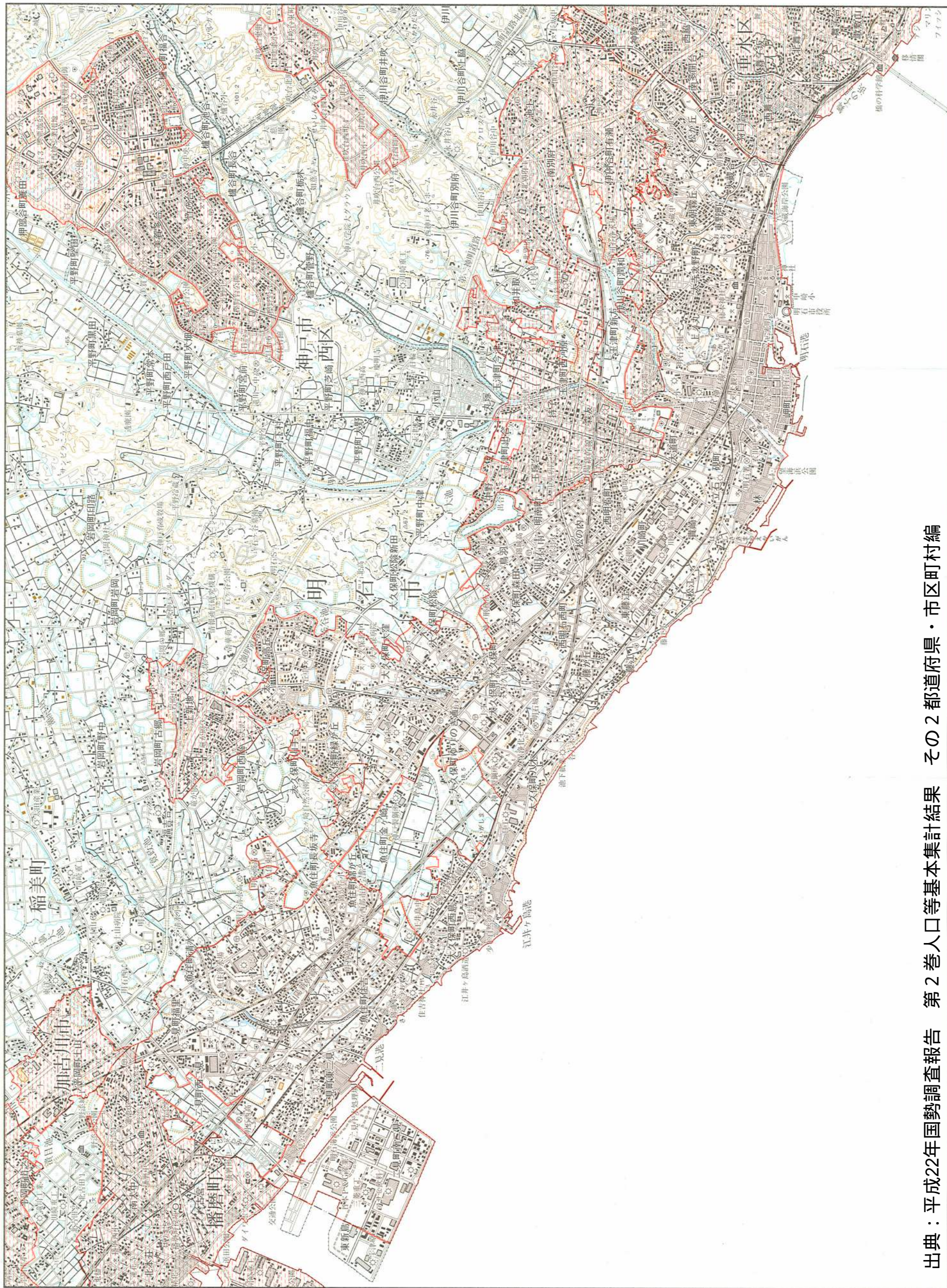


平成28年4月1日現在

- 小学校
- 中学校
- 養護学校
- 高等学校
- 小学校区
- 中学校区

校区名	区	域
江井島中	江井島小	大久保町江井島(一部)、大久保町西島、魚住町金ヶ崎(一部)
		魚住町金ヶ崎(一部)、魚住町長坂寺(一部)、魚住町清水(一部)、魚住町西岡(一部)
魚住東中	魚住小	魚住町長坂寺(一部)、魚住町錦が丘1~4丁目、魚住町鴨池、魚住町清水(一部)、魚住町西岡(一部)
		魚住町清水(一部)、魚住町西岡(一部)
魚住中	清水小	魚住町中尾、魚住町住吉1~4丁目、魚住町西岡(一部)
		魚住町西岡(一部)、二見町東二見(一部)、二見町西二見(一部)、二見町南二見(一部)、二見町福里、二見町東二見(一部)、二見町西二見(一部)
二見中	二見北小	二見町東二見(一部)、二見町西二見(一部)、二見町西二見駅前1~4丁目
		二見町西二見(一部)

人口集中地区地図



出典：平成22年国勢調査報告 第2巻人口等基本集計結果 その2 都道府県・市区町村編

明石市統計書（平成 28 年版）

平成 29 年 3 月 発行

発行 兵庫県明石市

編集 総務部情報管理課統計係

〒673-0882

明石市相生町 2 丁目 5 番 15 号

明石市立保健センター5 階

電話 (078) 918-5073 (直通)

ファックス (078) 918-5124

☛ インターネット版「明石市統計書」は下記のアドレスからご覧いただけます。

http://www.city.akashi.lg.jp/soumu/j_kanri_ka/shise/toke/tokesho/tokesho.html