

1

2

3

4

5

6

7

8

9

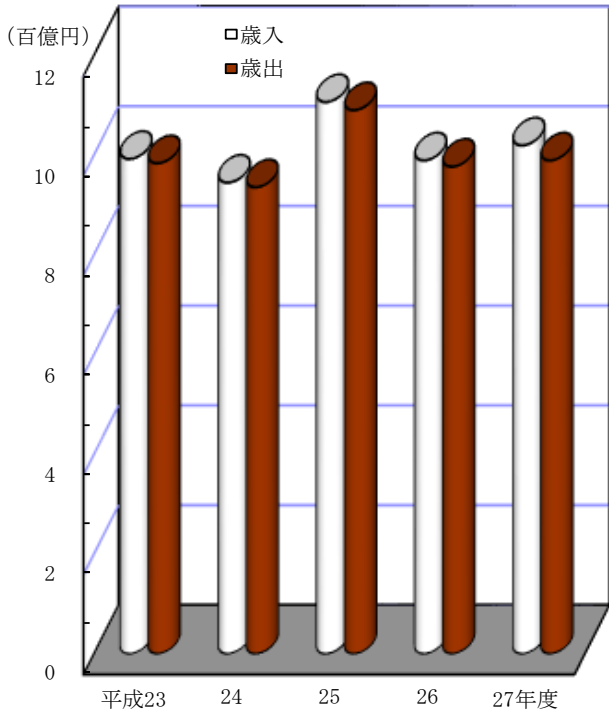
10

11

市

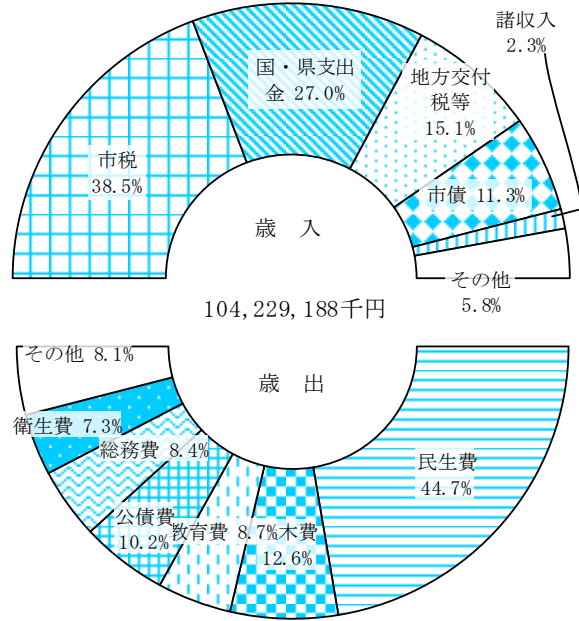
政

一般会計決算額の推移



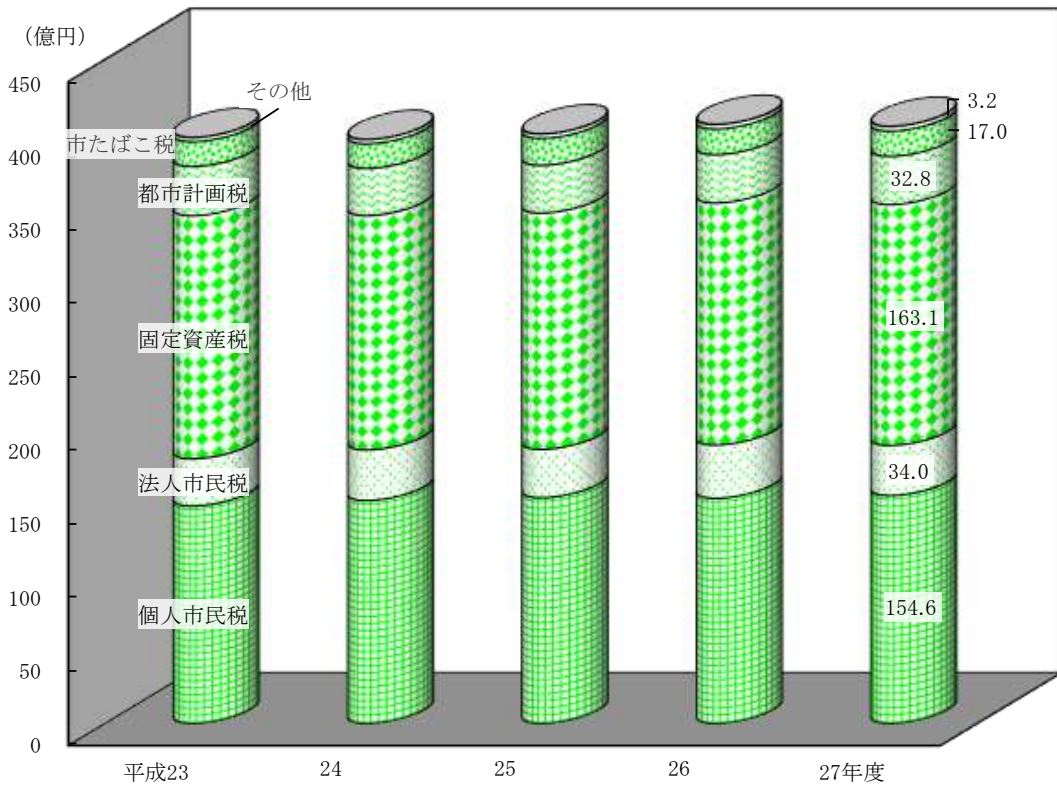
データ：表11-10

一般会計当初予算額 (平成28年度)



データ：表11-10

市税収入済額の推移



データ：表11-15

＜ 市 職 員 ＞

11-1. 市職員数

(単位：人)		各年4月1日 (人事課)						
年 次 ・ 部 課 名	総 数	性 別		職 種				
		男	女	事 務 職	技 術 職	技 能 労 務 職	そ の 他	
平成 28 年		1,982	1,358	624	868	252	259	603
【市長事務部局】		1,269	850	419	742	207	159	161
(総合安全対策局)		11	11	-	8	1	-	2
(政策部)		70	58	12	62	7	-	1
市 広 シ テ イ セ ー ル ス 市 政 中 ま	市長室	13	12	1	13	-	-	-
	報道課	6	5	1	6	-	-	-
市民相談室	5	4	1	5	-	-	-	
市民相談室	9	7	2	9	-	-	-	
政策室	17	13	4	16	1	-	-	
核市準備室	11	9	2	10	-	-	1	
まち再生室	9	8	1	3	6	-	-	
(総務部)		60	47	13	52	7	-	1
総 法 情 工 人 職 人	総務課	11	9	2	11	-	-	-
	事務課	5	4	1	5	-	-	-
報管理課	16	13	3	15	1	-	-	
事検査課	6	6	-	-	6	-	-	
人事課	12	9	3	12	-	-	-	
員厚生課	6	4	2	5	-	-	1	
人材開発課	4	2	2	4	-	-	-	
(財務部)		131	101	30	108	6	17	-
財 契 管 財 政 税 市 資 納 債	財政課	9	9	-	9	-	-	-
	契約課	9	5	4	8	1	-	-
管財課	30	28	2	9	4	17	-	
財政健全化室	5	5	-	5	-	-	-	
税制課	8	6	2	8	-	-	-	
市民税課	26	18	8	26	-	-	-	
資産税課	23	13	10	22	1	-	-	
納税課	17	14	3	17	-	-	-	
債権管理課	4	3	1	4	-	-	-	
(コミュニティ推進部)		32	22	10	31	1	-	-
人 男 女 市 民	人権推進課	8	7	1	8	-	-	-
	男女共同参画課	6	4	2	6	-	-	-
	市民協働推進室	18	11	7	17	1	-	-
(市民・健康部)		145	67	78	113	2	9	21
国 長 地 健 市	国民健康保険課	31	21	10	30	1	-	-
	長寿医療課	12	8	4	12	-	-	-
地域医療課	10	4	6	9	-	-	1	
健康推進課	22	2	20	2	-	-	20	
市民課	30	10	20	30	-	-	-	
斎場管理センター	12	10	2	3	-	9	-	
大久保市民センター	12	4	8	12	-	-	-	
魚住市民センター	9	5	4	9	-	-	-	
二見市民センター	7	3	4	6	1	-	-	
(文化・スポーツ部)		26	18	8	26	-	-	-
文 ス ポ ー ツ 振 興 生 涯 学 習	文化振興課	14	10	4	14	-	-	-
	スポーツ振興課	3	3	-	3	-	-	-
	生涯学習センター	9	5	4	9	-	-	-

(つづき)

年次・部課名	総数	性別		職 種			
		男	女	事務職	技術職	技能 労務職	その他
(福祉部)	181	94	87	155	-	5	21
福祉総務課	28	14	14	27	-	-	1
生活福祉課	67	41	26	67	-	-	-
障害福祉課	22	15	7	20	-	-	2
発達支援課	17	8	9	6	-	-	11
高齢介護室	47	16	31	35	-	5	7
(子ども未来部)	182	34	148	54	1	12	115
子育て支援課	17	7	10	12	-	-	5
児童福祉課	14	4	10	14	-	-	-
子ども育成室	145	18	127	22	1	12	110
待機児童緊急対策室	6	5	1	6	-	-	-
(環境部)	110	107	3	26	24	60	-
環境総務課	11	10	1	7	4	-	-
環境保全課	9	9	-	-	9	-	-
資源循環課	12	12	-	4	4	4	-
収集事業課	61	60	1	11	-	50	-
明石クリーンセンター	17	16	1	4	7	6	-
(産業振興部)	37	30	7	27	10	-	-
産業政策課	12	10	2	11	1	-	-
農水産課	15	14	1	9	6	-	-
天文科学館	10	6	4	7	3	-	-
(土木交通部)	92	88	4	30	38	24	-
土木総務課	11	9	2	5	6	-	-
道路管理課	19	19	-	4	11	4	-
用地課	7	7	-	7	-	-	-
海岸課	8	8	-	3	5	-	-
交通政策課	5	5	-	3	2	-	-
道路整備課	15	13	2	2	13	-	-
交通完全課	27	27	-	6	1	20	-
(都市整備部)	115	101	14	28	70	17	-
都市計画課	9	7	2	2	7	-	-
区画整理課	8	8	-	2	6	-	-
緑化公園課	36	34	2	9	10	17	-
住宅課	13	11	2	10	3	-	-
建築安全課	11	8	3	-	11	-	-
開発審査課	9	8	1	1	8	-	-
営繕課	19	17	2	-	19	-	-
大久保駅前区画整理事務所	10	8	2	4	6	-	-
(下水道部)	70	67	3	15	40	15	-
下水道総務課	12	10	2	9	3	-	-
下水道業務課	8	7	1	6	2	-	-
下水道施設課	32	32	-	-	19	13	-
下水道整備課	18	18	-	-	16	2	-
(会計室)	7	5	2	7	-	-	-

(つづき)

年 次 ・ 部 課 名	総 数	性 別		職 種			
		男	女	事務職	技術職	技能 労務職	その他
【その他の部局】	681	485	196	99	45	100	437
(水道部)	60	58	2	11	39	10	-
総務課	10	9	1	7	3	-	-
営業課	10	9	1	4	5	1	-
工務課	20	20	-	-	11	9	-
浄水課	20	20	-	-	20	-	-
(教育委員会)	349	171	178	53	4	90	202
総務課	11	9	2	11	-	-	-
学校管理課	8	8	-	7	1	-	-
学校給食課	21	15	6	16	3	-	2
学校教育課	25	21	4	-	-	-	25
児童生徒支援課	10	8	2	3	-	-	7
青少年教育課	12	5	7	12	-	-	-
教育研究所	3	3	-	-	-	-	3
高等学校	60	38	22	4	-	4	52
中学校	24	16	8	-	-	24	-
小学校	61	41	20	-	-	61	-
幼稚園	112	5	107	-	-	-	112
養護学校	2	2	-	-	-	1	1
(市議会事務局)	14	10	4	14	-	-	-
総務課	9	6	3	9	-	-	-
議事課	5	4	1	5	-	-	-
(監査事務局)	9	6	3	9	-	-	-
(選挙管理委員会事務局)	8	7	1	7	1	-	-
(農業委員会事務局)	4	4	-	4	-	-	-
(消防本部)	237	229	8	1	1	-	235
総務課	17	17	-	1	-	-	16
警防課	7	6	1	-	-	-	7
情報指令課	17	15	2	-	-	-	17
予防課	13	13	-	-	1	-	12
消防署	183	178	5	-	-	-	183
【関係団体】	32	23	9	27	-	-	5
明石コミュニティ創造協会	4	4	-	4	-	-	-
明石市社会福祉協議会	14	7	7	10	-	-	4
明石市立市民病院	7	6	1	7	-	-	-
明石市産業振興財団	2	2	-	2	-	-	-
明石市医師会地域包括支援センター	1	-	1	-	-	-	1
明石観光協会	4	4	-	4	-	-	-
平成27年	1,982	1,377	605	856	262	266	598
26	1,977	1,385	592	841	261	275	600
25	1,997	1,407	590	845	269	285	598
24	2,019	1,429	590	844	279	294	602

注1) 特別職及び臨時職員等を除き、教育長を含む。

2) その他の職種とは、保育士、保健師、医療職、教育職及び消防職である。

11-2. 市議会会派別議員数

(単位：人)		6月1日（市議会事務局）									
区 分	条 例 定 数	現 員 数	男女別		会 派 等 別						
			男 性	女 性	真 誠 会	公 明 党	未 来 市 民	日 本 共 産 党	民 主 連 合	ス マ イ ル 会	青 風 会
平成 28 年	30	30	24	6	10	6	6	3	3	1	1

< 選 挙 >

11-3. 選挙人名簿登録者数

(単位：人，%) (選挙管理委員会)

年 次	永久選挙人名簿登録者数			人口総数 (b)	登録割合 (a/b)	在外選挙人名簿登録者数		
	総数 (a)	男	女			総数	男	女
平成27年	240,240	114,895	125,345	292,024	82.3	125	61	64
本庁地区	113,700	54,041	59,659	132,811	85.6	/		
大久保地区	63,600	30,363	33,237	81,474	78.1			
魚住地区	39,072	18,911	20,161	48,784	80.1			
二見地区	23,868	11,580	12,288	28,955	82.4			
平成26年	239,687	114,671	125,016	291,337	82.3			
25	239,104	114,468	124,636	290,976	82.2	155	88	67
24	238,512	114,155	124,357	290,783	82.0	142	82	60
23	238,089	114,083	124,006	290,800	81.9	157	87	70

- 注1) 永久選挙人名簿登録者数は各年9月1日現在で、9月2日登録。
 2) 人口総数は各年9月1日現在。
 3) 在外選挙人名簿は各年12月2日現在の登録者数。

11-4. 選挙執行状況

(単位：人，%) (選挙管理委員会)

執行年月日	選挙名	定数	候補者数 (党派数)	当日 有権者数	投票者数	投票率
平成27年 4月26日	市長	1	3	236,435	107,576	45.50
	市議会議員	30	37	236,435	107,562	45.49
27 4 12	県議会議員	4	7	236,277	98,318	41.61
26 12 14	衆議院議員(小選挙区)	1	2	239,170	113,783	47.57
	(比例代表)	29	132	239,170	113,776	47.57
25 7 21	県知事	1	2	236,130	121,657	51.52
	参議院議員(比例代表)	48	162	238,456	121,900	51.12
24 12 16	(選挙区)	2	7	238,456	121,908	51.12
	衆議院議員(小選挙区)	1	4	237,946	133,811	56.24
23 4 24	(比例代表)	29	165	237,946	133,788	56.23
	市長	1	2	234,293	111,615	47.64
23 4 10	市議会議員	31	39	234,293	111,599	47.63
	県議会議員	4	6	234,405	91,924	39.22
22 7 11	参議院議員(比例代表)	48	186	237,105	125,327	52.86
	(選挙区)	2	7	237,105	125,325	52.86
21 8 30	衆議院議員(小選挙区)	1	3	236,695	150,078	63.41
	(比例代表)	29	131	236,695	150,066	63.40
21 7 5	県知事	1	2	233,116	77,321	33.17
	参議院議員(比例代表)	48	159	234,369	126,653	54.04
19 7 29	(選挙区)	2	5	234,369	126,652	54.04
	市長	1	2	230,671	118,640	51.43
19 4 22	市議会議員	31	37	230,671	118,636	51.43
	県議会議員	4	4	-	-	-
17 9 11	衆議院議員(小選挙区)	1	4	232,830	148,240	63.67
	(比例代表)	29	116	232,948	148,247	63.64
17 7 3	県知事	1	2	229,397	67,496	29.42
	参議院議員(比例代表)	48	128	232,165	122,551	52.79
16 7 11	(選挙区)	2	6	232,058	122,530	52.80

注) 平成19年4月8日執行の県議会議員選挙は無投票。

11-5. 市議会議員選挙

A 投票状況

(単位：人，%)

(選挙管理委員会)

執行年月日	定数	候補者数	当日有権者数		投票者数		投票率		
			うち男	うち女	うち男	うち女	計	男	女
平成27年4月26日	30	37	236,435	112,848	107,562	50,600	45.49	44.84	46.09
本庁地区			111,910	53,065	52,423	24,475	46.84	46.12	47.49
大久保地区			62,528	29,814	27,825	13,168	44.50	44.17	44.80
魚住地区			38,483	18,570	16,576	7,870	43.07	42.38	43.72
二見地区			23,514	11,399	10,738	5,087	45.67	44.63	46.64
平成23年4月24日	31	39	234,293	112,018	111,599	51,931	47.63	46.36	48.80
19 4 22	31	37	230,671	110,595	118,636	55,005	51.43	49.74	52.99
15 4 27	31	37	227,384	109,383	115,805	53,170	50.93	48.61	53.08
11 4 25	33	40	224,078	108,408	114,130	52,772	50.93	48.68	53.05

B 党派別得票状況

(単位：票，%)

(選挙管理委員会)

執行年月日	平成27年4月26日		平成23年4月24日		平成19年4月22日		平成15年4月27日	
	得票数	率	得票数	率	得票数	率	得票数	率
総数	104,908	100.0	109,377	100.0	116,451	100.0	113,491	100.0
公明党	18,257	17.4	19,469	17.8	21,202	18.2	20,644	18.2
日本共産党	11,013	10.5	10,467	9.6	13,070	11.2	12,807	11.3
民主党	5,832	5.6	10,157	9.3	8,310	7.1	11,382	10.0
自由民主党	9,042	8.6	5,458	5.0	4,442	3.8	9,289	8.2
諸派	3,484	3.3	7,107	6.5	4,135	3.6	3,611	3.2
無所属	57,280	54.6	56,719	51.9	65,292	56.1	55,758	49.1

11-6. 市長選挙

A 投票状況

(単位：人，%) (選挙管理委員会)

執行年月日	候補者数	当日有権者数		投票者数		投票率		
			うち男		うち男	計	男	女
平成27年4月26日	3	236,435	112,848	107,576	50,607	45.50	44.85	46.10
本庁地区		111,910	53,065	52,432	24,480	46.85	46.13	47.50
大久保地区		62,528	29,814	27,826	13,169	44.50	44.17	44.80
魚住地区		38,483	18,570	16,577	7,870	43.08	42.38	43.73
二見地区		23,514	11,399	10,741	5,088	45.68	44.64	46.66
平成23年4月24日	2	234,293	112,018	111,615	51,934	47.64	46.36	48.81
19 4 22	2	230,671	110,595	118,640	55,006	51.43	49.74	52.99
15 4 27	4	227,384	109,383	115,793	53,163	50.92	48.60	53.08
11 7 18	2	226,132	109,485	70,360	33,012	31.11	30.15	32.02

B 候補者別得票状況

(単位：票，%) (選挙管理委員会)

執行年月日	平成27年4月26日		平成23年4月24日		平成19年4月22日		平成15年4月27日	
	得票数	率	得票数	率	得票数	率	得票数	率
総数	104,637	100.0	108,055	100.0	115,652	100.0	111,741	100.0
当選人	51,000	48.7	54,062	50.0	88,297	76.3	60,182	53.9
第2位得票者	30,494	29.1	53,993	50.0	27,355	23.7	28,212	25.2
その他	23,143	22.1	-	-	-	-	23,347	20.9

11-7. 県会議員選挙

A 投票状況

(単位：人，%)

(選挙管理委員会)

執行年月日	定数	候補者数	当日有権者数		投票者数		投票率		
			うち男	うち女	うち男	うち女	計	男	女
平成27年4月12日	4	7	236,277	112,797	98,318	47,052	41.61	41.71	41.52
本庁地区			111,830	53,045	47,819	22,743	42.76	42.87	42.66
大久保地区			62,517	29,815	25,317	12,161	40.50	40.79	40.23
魚住地区			38,451	18,552	15,447	7,455	40.17	40.18	40.16
二見地区			23,479	11,385	9,735	4,693	41.46	41.22	41.69
平成23年4月10日	4	6	234,405	112,075	91,924	43,953	39.22	39.22	39.21
19 4 8	4	4	-	-	-	-	-	-	-
15 4 13	4	6	227,483	109,438	91,876	43,201	40.39	39.48	41.23
11 4 11	4	5	224,271	108,485	101,355	47,515	45.19	43.80	46.50

注) 平成19年4月8日執行の県議会議員選挙は無投票。

B 党派別得票状況

(単位：票，%)

(選挙管理委員会)

執行年月日	平成27年4月12日		平成23年4月10日		平成19年4月8日		平成15年4月13日	
	得票数	率	得票数	率	得票数	率	得票数	率
総数	97,177	100.0	81,383	100.0	-	-	89,970	100.0
自由民主党	15,561	16.0	20,939	25.7	-	-	30,668	34.1
公明党	15,635	16.1	18,053	22.2	-	-	22,458	25.0
民主党	9,453	9.7	16,835	20.7	-	-	14,604	16.2
日本共産党	12,102	12.5	11,554	14.2	-	-	15,309	17.0
維新の党	13,190	13.6	-	-	-	-	-	-
無所属	31,236	32.1	14,002	17.2	-	-	6,931	7.7

注) 平成19年4月8日執行の県議会議員選挙は無投票。

11-8. 知事選挙

A 投票状況

(単位：人,%)

(選挙管理委員会)

執行年月日	候補者数	当日有権者数		投票者数		投票率		
		うち男	うち女	うち男	うち女	計	男	女
平成25年 7月21日	2	236,130	112,841	121,657	59,629	51.52	52.84	50.31
本庁地区		112,435	53,375	59,583	29,024	52.99	54.38	51.74
大久保地区		61,626	29,370	31,544	15,477	51.19	52.70	49.81
魚住地区		38,739	18,768	19,097	9,461	49.30	50.41	48.25
二見地区		23,330	11,328	11,433	5,667	49.01	50.03	48.04
平成21年 7月 5日	2	233,116	111,610	77,321	37,355	33.17	33.47	32.89
17 7 3	2	229,397	110,172	67,496	32,636	29.42	29.62	29.24
13 7 29	3	230,138	111,318	119,127	57,301	51.76	51.48	52.03
10 10 25	2	224,641	108,820	74,934	36,051	33.36	33.13	33.57

B 候補者別得票状況

(単位：票,%)

(選挙管理委員会)

執行年月日	平成25年7月21日		平成21年7月5日		平成17年7月3日		平成13年7月29日	
	得票数	率	得票数	率	得票数	率	得票数	率
総数	117,409	100.0	75,663	100.0	66,187	100.0	112,717	100.0
当選人	81,456	69.3	48,515	64.1	47,512	71.8	62,447	55.4
第2位得票者	35,953	30.6	27,148	35.9	18,675	28.2	25,363	22.5
その他	-	-	-	-	-	-	24,907	22.1

11-9. 国会議員選挙

A 投票状況

(単位：人，%)

(選挙管理委員会)

執行年月日	定数	候補者数	当日有権者数		投票者数		投票率		
			うち男	うち女	うち男	うち女	計	男	女
衆議院議員（小）									
平成26年12月14日	1	2	239,170	114,294	113,783	55,914	47.57	48.92	46.34
本庁地区			113,392	53,867	55,619	27,115	49.05	50.34	47.89
大久保地区			62,977	30,025	29,559	14,575	46.94	48.54	45.47
魚住地区			39,009	18,854	17,859	8,863	45.78	47.01	44.63
二見地区			23,658	11,478	10,719	5,343	45.31	46.55	44.14
在外選挙人			134	70	27	18	20.15	25.71	14.06
平成24年12月16日	1	4	237,946	113,878	133,811	65,171	56.24	57.23	55.32
21 8 30	1	3	236,695	113,633	150,078	72,998	63.41	64.24	62.64
衆議院議員（比）									
平成26年12月14日	29	132	239,170	114,294	113,776	55,911	47.57	48.92	46.34
本庁地区			113,392	53,867	55,615	27,114	49.05	50.34	47.88
大久保地区			62,977	30,025	29,556	14,573	46.93	48.54	45.47
魚住地区			39,009	18,854	17,859	8,863	45.78	47.01	44.63
二見地区			23,658	11,478	10,718	5,343	45.30	46.55	44.13
在外選挙人			134	70	28	18	20.90	25.71	15.63
平成24年12月16日	29	165	237,946	113,878	133,788	65,160	56.23	57.22	55.31
21 8 30	29	131	236,695	113,633	150,066	72,995	63.40	64.24	62.63
参議院議員（比）									
平成25年7月21日	48	162	238,456	114,098	121,900	59,777	51.12	52.39	49.95
本庁地区			113,593	54,002	59,695	29,089	52.55	53.87	51.36
大久保地区			62,085	29,619	31,594	15,506	50.89	52.35	49.55
魚住地区			39,071	18,952	19,127	9,481	48.95	50.03	47.94
二見地区			23,555	11,439	11,444	5,674	48.58	49.60	47.62
在外選挙人			152	86	40	27	26.32	31.40	19.70
平成22年7月11日	48	186	237,105	113,783	125,327	61,316	52.86	53.89	51.91
19 7 29	48	159	234,369	112,666	126,653	61,775	54.04	54.83	53.31
16 7 11	48	128	232,165	111,713	122,551	59,415	52.79	53.19	52.42
13 7 29	48	204	230,785	111,657	119,428	57,462	51.75	51.46	52.02
参議院議員（選）									
平成25年7月21日	2	7	238,456	114,098	121,908	59,781	51.12	52.39	49.96
本庁地区			113,593	54,002	59,700	29,090	52.56	53.87	51.37
大久保地区			62,085	29,619	31,594	15,508	50.89	52.36	49.55
魚住地区			39,071	18,952	19,127	9,481	48.95	50.03	47.94
二見地区			23,555	11,439	11,447	5,675	48.60	49.61	47.64
在外選挙人			152	86	40	27	26.32	31.40	19.70
平成22年7月11日	2	7	237,105	113,783	125,325	61,320	52.86	53.89	51.90
19 7 29	2	5	234,369	112,666	126,652	61,774	54.04	54.83	53.31
16 7 11	2	6	232,058	111,654	122,530	59,408	52.80	53.21	52.43
13 7 29	2	8	230,683	111,603	119,393	57,438	51.76	51.47	52.03

注) (小)は小選挙区、(比)は比例代表、(選)は選挙区、(補)は補欠選挙である。

B 党派別得票数

(単位：票)

(選挙管理委員会)

執行年月日	衆議院議員		参議院議員		衆議院議員		参議院議員	
	平成26年12月14日		平成25年7月21日		平成24年12月16日		平成22年7月11日	
	小選挙区	比例代表	比例代表	選挙区	小選挙区	比例代表	比例代表	選挙区
総数	107,923	111,085	119,111	117,883	130,732	131,217	122,220	119,966
日本共産党	31,193	13,792	11,744	11,513	12,335	8,666	8,320	9,984
自由民主党	76,730	34,712	35,456	43,860	70,368	33,105	23,590	36,371
社会民主党	-	2,057	1,925	-	-	2,109	4,141	-
民主党	-	13,470	14,339	17,442	15,049	16,462	38,674	45,929
公明党	-	16,877	19,110	-	-	16,430	18,741	-
新党大地	-	-	392	-	-	-	-	-
幸福実現党	-	531	408	1,707	-	468	467	1,103
みんなの党	-	-	8,718	8,961	-	9,331	18,235	21,254
新党改革	-	-	-	-	-	-	3,644	5,325
生活の党	-	1,531	1,099	-	-	-	-	-
維新の党	-	25,599	-	-	-	-	-	-
次世代の党	-	2,516	-	-	-	-	-	-
緑の党グリーンズ ジャパン	-	-	1,059	2,723	-	-	-	-
日本維新の会	-	-	24,289	31,677	32,980	39,332	-	-
みどりの風	-	-	572	-	-	-	-	-
日本未来の党	-	-	-	-	-	5,314	-	-
日本創新党	-	-	-	-	-	-	662	-
たちあがれ日本	-	-	-	-	-	-	2,147	-
国民新党	-	-	-	-	-	-	2,708	-
女性党	-	-	-	-	-	-	890	-
無所属	-	-	-	-	-	-	-	-

注) 党派順不同

< 財 政 >

11-10. 一般会計科目別予算決算額

(単位：千円)

(財政課)

科 目	平成28年度 当初予算額	平成27年度 決算額	平成26年度 決算額	平成25年度 決算額
歳 入				
総 額	104,229,188	101,851,383	98,845,931	110,536,077
市 税	40,135,800	40,470,272	40,603,395	39,958,259
地 方 譲 与 税	481,000	485,609	469,846	490,507
利 子 割 交 付 金	100,000	102,284	116,320	121,358
配 当 割 交 付 金	300,000	329,113	429,289	235,514
株式等譲渡所得割交付金	140,000	323,803	233,510	376,229
地 方 消 費 税 交 付 金	4,700,000	4,951,036	2,969,184	2,417,806
自 動 車 取 得 税 交 付 金	100,000	133,423	82,413	189,945
地 方 特 例 交 付 金	210,000	210,547	204,655	210,198
地 方 交 付 税	9,700,000	9,718,195	9,842,142	10,136,109
交 通 安 全 対 策 特 別 交 付 金	48,000	48,378	45,219	51,538
分 担 金 及 び 負 担 金	909,437	1,371,571	1,283,887	1,209,945
使 用 料 及 び 手 数 料	2,447,815	2,182,058	2,230,844	2,141,854
国 庫 支 出 金	20,870,092	20,589,976	18,432,394	22,348,776
県 支 出 金	7,231,903	6,311,611	6,674,429	5,839,098
財 産 収 入 金	416,858	374,664	911,677	438,942
寄 附 入 金	71,926	83,215	31,255	33,733
繰 上 入 金	2,192,323	25,644	534,663	53,856
繰 越 入 金	-	1,242,168	1,624,438	922,263
諸 収 入	2,351,234	2,467,551	2,542,069	2,511,164
市 債	11,822,800	10,430,265	9,584,302	20,848,983
歳 出				
総 額	104,229,188	98,838,844	97,603,763	108,911,639
議 会 費	580,017	609,348	587,763	581,701
総 務 費	8,774,745	9,785,312	10,432,243	19,043,915
民 生 費	46,620,861	42,171,036	41,108,195	37,713,122
衛 生 費	7,617,443	7,385,843	7,075,782	7,109,043
農 林 水 産 業 費	768,592	531,579	656,216	946,951
商 工 費	1,360,057	1,485,429	1,116,731	1,233,087
土 木 費	13,151,647	13,685,736	12,478,692	18,056,983
消 防 費	2,598,940	2,409,364	2,598,588	3,170,604
教 育 費	9,018,104	10,430,690	9,988,371	10,255,576
災 害 復 旧 費	-	5,865	-	-
公 債 費	10,643,892	10,238,793	11,462,549	10,691,404
諸 支 出 金	2,994,890	99,849	98,633	109,253
予 備 費	100,000	-	-	-

11-11. 特別会計予算決算額

(単位：千円)

(財政課)

会 計	平成 28 年度 当初予算額	平成 27 年度 決算額	平成 26 年度 決算額	平成 25 年度 決算額
歳 入				
総 額	70,717,396	78,900,073	73,915,573	72,046,612
葬 祭 事 業	596,871	565,402	534,938	498,410
国民健康保険事業	37,333,438	37,677,421	32,584,599	31,845,573
財 産 区	6,170,233	4,960,168	5,202,422	4,636,735
公共用地取得事業	293,400	587,454	503,689	939,818
石ヶ谷墓園整備事業	184,551	405,455	416,293	434,906
下水道事業		10,622,767	10,184,895	10,336,175
農業共済事業	26,081	15,201	18,150	20,510
地方卸売市場事業	84,740	93,475	577,136	452,495
介護保険事業	21,472,754	19,886,704	19,547,299	18,637,564
土地区画整理事業清算金	195	933	982	1,005
後期高齢者医療事業	3,554,377	3,205,751	3,160,702	3,032,160
病院事業債管理	1,000,756	879,343	1,184,468	1,211,261
歳 出				
総 額	70,717,396	70,540,165	65,604,581	63,916,742
葬 祭 事 業	596,871	565,402	534,938	498,410
国民健康保険事業	37,333,438	35,221,670	30,249,703	29,571,663
財 産 区	6,170,233	104,920	285,988	81,771
公共用地取得事業	293,400	584,561	497,035	926,941
石ヶ谷墓園整備事業	184,551	41,460	40,613	41,377
下水道事業		10,248,201	9,699,669	9,938,426
農業共済事業	26,081	12,777	15,432	17,787
地方卸売市場事業	84,740	79,220	562,881	440,867
介護保険事業	21,472,754	19,611,158	19,384,145	18,169,524
土地区画整理事業清算金	195	910	1,892	2,897
後期高齢者医療事業	3,554,377	3,190,544	3,147,818	3,015,818
病院事業債管理	1,000,756	879,343	1,184,468	1,211,261

11-12. 企業会計予算決算額

(単位：千円)

(財政課)

会 計	平成 28 年度 当初予算額	平成 27 年度 決算額	平成 26 年度 決算額	平成 25 年度 決算額
水 道 事 業				
収益的収入	6,735,423	6,863,883	6,843,060	6,438,788
収益的支出	6,328,562	5,947,452	6,017,352	6,215,468
資本的収入	559,103	211,066	242,132	63,339
資本的支出	2,997,384	2,114,122	1,843,271	1,711,232
大 蔵 海 岸 整 備 事 業				
収益的収入	205,768	205,851	206,397	206,290
収益的支出	115,350	113,983	109,753	111,385
資本的収入	-	-	-	-
資本的支出	80,000	80,000	80,000	80,000
下 水 道 事 業				
収益的収入	9,293,322			
収益的支出	8,828,206			
資本的収入	4,548,121			
資本的支出	7,833,484			

11-13. 主要財政指標（普通会計決算）

(単位：千円, %)

各年度中（財政課）

項 目	平成 27 年度	平成 26 年度	平成 25 年度	平成 24 年度	類似団体 平成 25 年度
歳入総額	102,952,355	99,846,511	111,536,705	95,811,022	93,290,182
歳出総額	99,572,905	98,222,919	109,507,753	94,482,888	90,129,205
歳入歳出差引額	3,379,450	1,623,592	2,028,952	1,328,134	3,160,976
実質収支	1,978,693	1,002,447	1,463,974	1,101,060	2,658,584
財政力指数①	0.77	0.76	0.75	0.74	0.81
実質公債費比率(%)②	3.8	4.3	5.7	7.2	7.8
経常収支比率(%)③	91.1	93.9	93.2	93.6	90.4
	(99.2)	(102.8)	(102.8)	(102.4)	(97.3)

注) ①財政力指数は財源的な余裕を示す指数で、1を基準として数値が大きいほど余裕がある。

②実質公債費比率は公債費が財政に及ぼす負担の割合。18%を超えると地方債発行に許可が必要。

③経常収支比率は財政構造の硬直性を示し、数値が大きいほど硬直化している。

() 内は、減収補てん債及び臨時財政対策費を経常一般財源から除いた場合の比率である。

「類似団体」は人口規模と就業構造が類似している都市の平均値である。

11-14. 市税種目別徴収状況

税 目	(単位：千円, %)		
	調 定 額 (A)	収 入 済 額 (B)	(税制課) 割 合 (B)/(A)
平成 27 年 度	42,980,351	40,470,272	94.2
市 民 税	19,789,435	18,863,398	95.3
個 人	16,363,772	15,461,938	94.5
現年課税分	15,446,013	15,211,510	98.5
滞納繰越分	917,759	250,428	27.3
法 人	3,425,663	3,401,460	99.3
現年課税分	3,400,751	3,395,048	99.8
滞納繰越分	24,912	6,412	25.7
固 定 資 産 税	17,558,243	16,310,206	92.9
現年課税分	16,111,543	15,841,390	98.3
滞納繰越分	1,263,919	286,035	22.6
交 付 金	182,781	182,781	100.0
軽 自 動 車 税	349,669	317,277	90.7
現年課税分	319,154	309,673	97.0
滞納繰越分	30,515	7,604	24.9
市 た ば こ 税	1,700,153	1,700,153	100.0
特 別 土 地 保 有 税	-	-	-
現年課税分	-	-	-
滞納繰越分	-	-	-
入 湯 税	1,006	1,006	100.0
都 市 計 画 税	3,581,845	3,278,232	91.5
現年課税分	3,273,856	3,208,714	98.0
滞納繰越分	307,989	69,518	22.6
現年課税分計(再掲)	40,435,257	39,850,275	98.6
滞納繰越分計(再掲)	2,545,094	619,997	24.4
平成 26 年 度	43,351,347	40,603,395	93.7
25	42,873,003	39,958,259	93.2
24	42,702,218	39,580,407	92.7
23	42,985,168	39,716,010	92.4

11-15. 市税種目別収入済額

税 目		(税制課)			
		平成27年度	平成26年度	平成25年度	平成24年度
総	額	40,470,272	40,603,395	39,958,259	39,580,407
市 民	税	18,863,398	18,889,767	18,593,594	18,557,150
個 人	税	15,461,938	15,274,696	15,315,306	15,126,494
	現年課税分	15,211,510	15,028,974	15,081,083	14,914,042
	滞納繰越分	250,428	245,722	234,223	212,452
法 人	税	3,401,460	3,615,071	3,278,288	3,430,656
	現年課税分	3,395,048	3,608,320	3,272,919	3,425,467
	滞納繰越分	6,412	6,751	5,369	5,189
固 定 資 産	税	16,310,206	16,392,974	16,007,116	15,871,271
	現年課税分	15,841,390	15,887,602	15,459,827	15,295,756
	滞納繰越分	286,035	301,882	343,332	380,497
	交付金	182,781	203,490	203,957	195,018
軽 自 動 車	税	317,277	307,758	294,706	286,692
	現年課税分	309,673	298,575	287,632	280,168
	滞納繰越分	7,604	9,183	7,074	6,524
市 た ば こ	税	1,700,153	1,727,361	1,823,264	1,663,096
特 別 土 地 保 有	税	-	-	-	-
入 湯	税	1,006	824	2,198	453
都 市 計 画	税	3,278,232	3,284,711	3,237,381	3,201,745
	現年課税分	3,208,714	3,211,625	3,153,761	3,108,937
	滞納繰越分	69,518	73,086	83,620	92,808
	現年課税分計(再掲)	39,850,275	39,966,771	39,284,641	38,882,937
	滞納繰越分計(再掲)	619,997	636,624	673,618	697,470

11-16. 所得の種類別納税義務者数

年 次	納 税 義 務 者 総 数	各年7月1日 (市民税課)								
		所 得 給 与 所 得	事 業 所 得			そ の 他 の 所 得	家 屋 敷 等 の み	徴 収 方 法 別 内 訳		特 別 徴 収 義 務 者 数
			農 業	営 業	そ の 他			普 通 徴 収	特 別 徴 収	
平成27年	135,391	105,114	41	4,797	25,231	208	22,571	112,820	18,867	
26	133,532	103,644	36	4,679	24,979	194	23,349	110,183	18,364	
25	132,593	101,897	31	4,711	25,743	211	24,689	107,904	17,787	
24	131,775	101,528	36	4,787	25,206	218	26,941	104,834	16,977	
23	130,876	101,102	29	4,783	24,736	226	28,114	102,762	16,416	

11-17. 市債の状況

(単位：千円)		各年度末（財政課）			
区 分		平成27年度	平成26年度	平成25年度	平成24年度
一 般 会 計 総 額		111,443,740	110,037,086	110,596,640	99,047,747
目 的 別	総務債	979,449	1,023,103	999,151	1,167,843
	民生債	751,768	689,656	601,643	707,110
	保健衛生債	1,142,660	1,280,545	1,390,648	1,528,369
	清掃事業債	2,285,163	2,013,059	2,063,360	2,466,402
	農林水産業債	366,162	419,086	461,010	451,415
	商工債	211,448	216,689	180,285	201,239
	土木債	32,826,576	32,578,876	33,310,659	32,472,255
	営住宅債	4,341,528	4,744,561	5,162,979	5,564,294
	消防債	1,221,885	1,381,785	1,433,402	1,154,739
	教育債	12,624,895	11,822,376	11,299,315	10,753,214
	災害復旧債	29,920	35,842	51,728	67,460
	減税補てん債	2,092,379	2,434,526	3,351,472	4,256,566
	臨時税収補てん債	224,526	333,481	440,291	544,995
	公営企業出資債	727,719	766,834	797,983	828,096
	臨時財政対策債	42,586,033	39,856,560	36,832,767	33,174,577
	住宅資金貸付金	727	1,068	1,394	4,414
	減収補てん債	1,307,886	1,460,738	1,613,590	1,766,442
退職手当債	622,230	777,784	933,338	1,088,892	
その他出資債	3,600	4,050	4,500	4,950	
第三セクター等改革推進債	7,097,186	8,196,467	9,667,125	844,475	
借 入 先 別	財務省財政融資資金	44,134,698	42,448,309	41,950,137	40,142,317
	簡保生命保険資産貸付金	4,000,266	4,551,310	5,114,902	5,699,260
	郵便貯金資産貸付金	5,000,412	5,489,482	5,962,400	6,428,059
	地方公共団体金融機構	40,623,465	37,658,388	33,811,907	28,823,910
	市中銀行	6,813,965	8,377,094	10,746,941	4,344,239
	その他	10,870,934	11,512,503	13,010,353	13,609,962
特 別 会 計 総 額		60,661,749	63,728,121	66,376,785	68,814,174
目 的 別	葬祭事業債	1,898,118	2,083,418	2,259,876	2,413,242
	公共用地取得事業債	329,294	419,280	382,253	180,600
	下水道事業債	54,953,006	57,163,484	59,768,551	62,331,172
	地方卸売市場事業債	606,544	638,748	470,390	467,015
	病院事業債	2,874,787	3,423,191	3,495,715	3,422,145
借 入 先 別	財務省財政融資資金	22,070,339	23,497,895	24,869,581	26,129,684
	簡保生命保険資産貸付金	12,483,770	13,238,230	13,975,043	14,694,701
	地方公共団体金融機構	19,758,381	19,096,941	18,595,311	18,391,530
	市中銀行	2,040,995	2,433,165	2,547,313	3,113,277
その他	4,308,264	5,461,890	6,389,537	6,484,982	
企 業 会 計 総 額		19,269,317	20,010,369	20,721,612	21,404,299
目 的 別	水道事業債	11,029,317	11,690,369	12,321,612	12,924,299
	大蔵海岸整備事業債	8,240,000	8,320,000	8,400,000	8,480,000
借 入 先 別	財務省財政融資資金	6,076,572	6,465,579	6,845,541	7,215,854
	地方公共団体金融機構	4,952,745	5,224,790	5,476,071	5,708,445
市中銀行	8,240,000	8,320,000	8,400,000	8,480,000	

11-18. 市内の国税徴収状況（明石税務署管内）

区 分	各年度中（情報管理課）				
	平成26年度	平成25年度	平成24年度	平成23年度	平成22年度
徴収決定済額					
総 額	79,164,473	69,495,856	67,347,712	68,895,043	67,714,065
源泉所得税	198,055	247,807	18,333,740	21,518,231	22,527,077
源泉所得税及復興特別所得税	26,148,519	24,603,905	3,590,560	-	-
申告所得税	497,820	870,715	8,461,352	7,944,711	9,693,227
申告所得税及復興特別所得税	8,459,925	7,923,306	21	-	-
所得 税 計	35,304,319	33,645,733	30,385,673	29,462,942	32,220,304
法 人 税	11,382,105	11,979,537	11,833,722	15,066,923	11,138,060
復興特別法人税	599,822	1,096,929	410,345	-	-
相 続 税	3,679,725	2,495,675	3,951,479	3,429,410	3,798,588
消 費 税	9,551	13,005	11,857	12,876	14,327
消費税及地方消費税	27,180,698	19,185,230	19,597,836	19,898,688	19,579,915
酒 税	735,255	859,611	888,456	1,024,204	962,695
たばこ税及たばこ特別税	-	-	61	-	176
揮発油税及地方揮発油税	-	-	-	x	x
そ の 他	272,996	220,137	268,283	x	x
収 入 済 額					
総 額	77,454,734	67,933,559	65,494,386	66,987,426	66,569,558
源泉所得税	95,211	107,015	18,154,381	21,334,264	22,298,537
源泉所得税及復興特別所得税	26,125,284	24,589,829	3,590,053	-	-
申告所得税	169,691	474,409	7,960,453	7,406,778	9,121,427
申告所得税及復興特別所得税	8,385,151	7,863,449	21	-	-
所得 税 計	34,775,337	33,034,702	29,704,908	28,741,042	32,220,304
法 人 税	11,319,024	11,919,705	11,751,902	14,969,870	11,046,366
復興特別法人税	597,458	1,096,107	408,628	-	-
相 続 税	3,578,342	2,418,963	3,800,684	3,246,045	3,729,181
消 費 税	801	3,844	442	638	423
消費税及地方消費税	26,175,566	18,380,531	18,671,068	19,006,460	18,610,413
酒 税	735,255	859,611	888,456	1,023,371	962,695
たばこ税及たばこ特別税	-	-	61	-	176
揮発油税及地方揮発油税	-	-	-	x	x
そ の 他	272,951	220,095	268,237	x	x

資料：国税庁ホームページ

注1) 「相続税」には贈与税を含む。

注2) 明石税務署管内の数値であり、神戸市西区を含む。

＜ 情 報 公 開 ＞

11-19. 情報公開の状況

(単位：件, 人, 冊) 各年度中 (市民相談室)

年 度	公文書の公開 (件)			情 報 提 出				
	請 求 件 数	実 施 件 数		相 談・ 案 内 (件)	閲 覧 (件)	ビデオ 貸 出 (人)	コピー サービ ス (人)	有償刊行物 販 売 (冊)
		閲 覧	写 し 交 付					
平成27年度	115	2	102	709	1,043	10	1,964	69
26	109	1	99	912	1,199	7	1,660	108
25	136	4	103	933	1,230	12	1,404	36
24	137	5	107	2,808	2,828	18	1,735	14
23	227	8	203	4,805	5,358	20	2,397	73

11-20. 公文書公開請求の処理状況

(単位：件, %) 各年度中 (市民相談室)

年 度	請 求 件 数	決 定 内 容				公 開 率	不 服 申 立 て	そ の 他	
		公 開	部 分 公 開	非 公 開	小 計			取 下 げ	検 討 中
平成27年度	115	43	60	7	110	93.6	-	7	3
26	109	39	64	9	112	92.0	-	5	3
25	136	39	107	26	172	84.9	-	3	5
24	137	47	85	21	153	86.3	-	9	8
23	227	51	186	17	254	93.3	2	11	4

注) 公開率 = (公開 + 部分公開) ÷ (公開 + 部分公開 + 非公開) × 100

11-21. 理由別非公開 (部分公開を含む) 件数

(単位：件) 各年度中 (市民相談室)

年 度	非 公 開 理 由 (市条例第11条各号による区分)						
	第 1 号	第 2 号	第 3 号	第 4 号	第 5 号	第 6 号	第 7 号
平成27年度	29	22	-	-	-	-	27
26	30	22	1	1	1	-	29
25	69	54	1	1	-	-	38
24	60	36	2	1	1	-	33
23	52	50	103	-	4	-	16

注) 理由が複合する場合は、重複計上している。

第1号：個人に関する情報、第2号：法人等に関する情報、
 第3号：公共の安全等に関する情報、第4号：法令秘情報、
 第5号：審議・検討・協議に関する情報、第6号：任意提供情報、
 第7号：事務事業執行情報。

11-22. 市ホームページ利用状況

(単位：件) 各年度中（広報課）

年 度	アクセス件数	月別アクセス件数			
		27年 4月	77,978	10月	70,916
平成27年度	901,876	5	67,344	11	59,882
26	847,760	6	77,319	12	63,126
25	864,939	7	124,226	28年 1月	67,500
24	859,057	8	86,171	2	71,253
23	852,920	9	68,798	3	67,363

注) 市政情報、市の魅力、緊急情報など市民生活に身近な情報を発信
URL <http://www.city.akashi.lg.jp>

11-23. 個人情報開示請求の処理状況

(単位：件，%) 各年度中（市民相談室）

年 度	請 求 件 数	決 定 内 容				開 示 率	不 服 申 立 て	そ の 他	
		開 示	部 分 開 示	不 開 示	小 計			検 討 中	取 下 げ
平成27年度	174	100	48	34	182	81.3	-	4	5
26	115	71	22	22	115	80.9	-	-	8
25	95	75	11	25	111	77.5	-	-	1
24	116	91	16	27	134	79.9	1	1	6
23	84	58	7	18	83	78.3	-	2	1

注) 開示率 = (開示 + 部分開示) ÷ (開示 + 部分開示 + 不開示) × 100

11-24. 個人情報訂正請求および利用停止請求の処理状況

(単位：件) 各年度中（市民相談室）

年 度	個人情報訂正請求			個人情報利用停止請求		
	請 求 件 数	処 理 内 容		請 求 件 数	処 理 内 容	
		訂 正	不 訂 正		利 用 停 止	利 用 不 停 止
平成27年度	-	-	-	-	-	-
26	-	-	-	-	-	-
25	-	-	-	-	-	-
24	-	-	-	-	-	-
23	-	-	-	-	-	-