

コミュニケーションボード

Q1



入場券
?

入場券がありません。(紛失しました)

A1



入場券がなくても投票できます。
氏名・住所・生年月日を教えてください。
期日前投票の場合は、宣誓書兼請求書を書いてください。

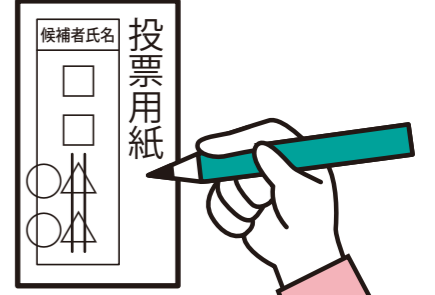
Q5



書き間違えました。

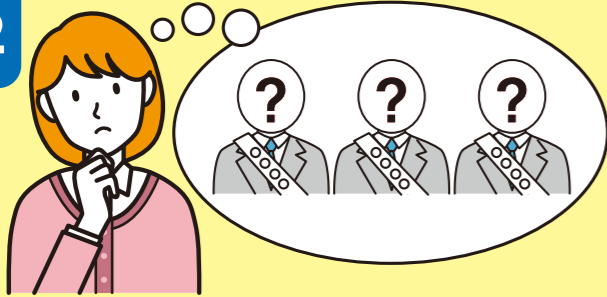


A5



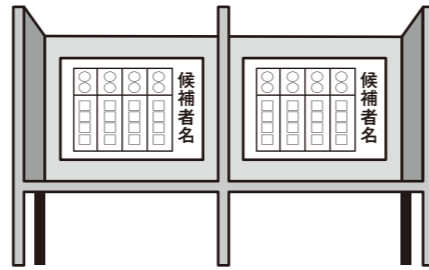
二重線で訂正してください。

Q2



候補者がわかりません。

A2



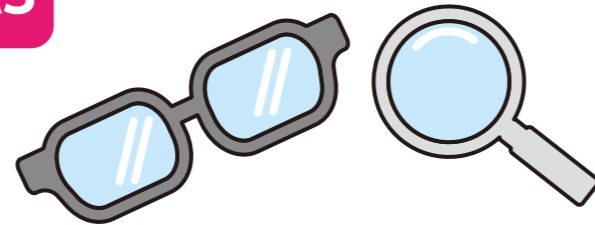
記載台に氏名掲示紙が貼ってあります。
選挙公報もお渡しできます。

Q3



字が小さくて読めません。

A3



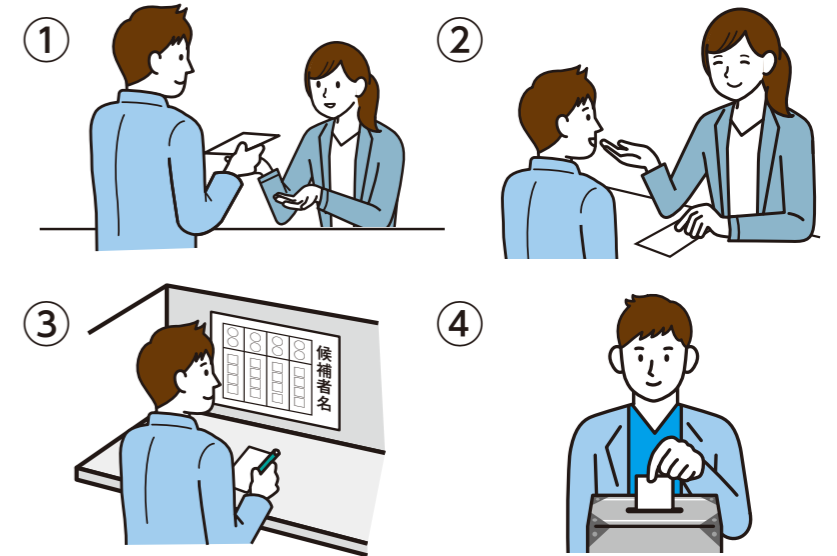
眼鏡またはルーペをお貸しします。

Q6



投票方法がわかりません。

A6



- ① 投票できるかを名簿で照合します。
 - ② 投票用紙交付係で投票用紙をお受け取りください。
 - ③ 記載場所で投票用紙にお書きください。
 - ④ 投票箱に投票用紙を入れてください。
- ※子供や同伴者も入場できます ※出口に投票済証明書もあります

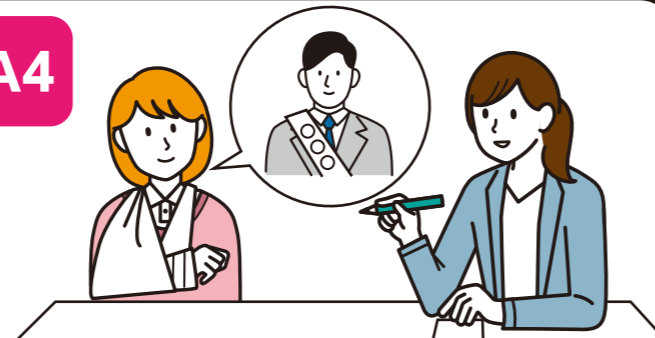


Q4



字が書けません。

A4



投票所の係員が代筆いたします。

Q7



相談したいことがあります。

A7



筆談ができます。