



タウンミーティング まるちゃんカフェ

地域編③朝霧エリア

2024年3月16日(土) @ あさぎり福祉センター



- 今日のメニュー
- 1 あいさつ
 - 2 情報共有
 - 3 みんなで"語ろう"
 - 4 全体共有
 - 5 ふりがえり

1 あいさつ



タウンミーティング
地域まわります

特に3つやってきました
チーム明石市役所

✉ まるちゃんポスト 1500通超!

対話の場づくり 約660名

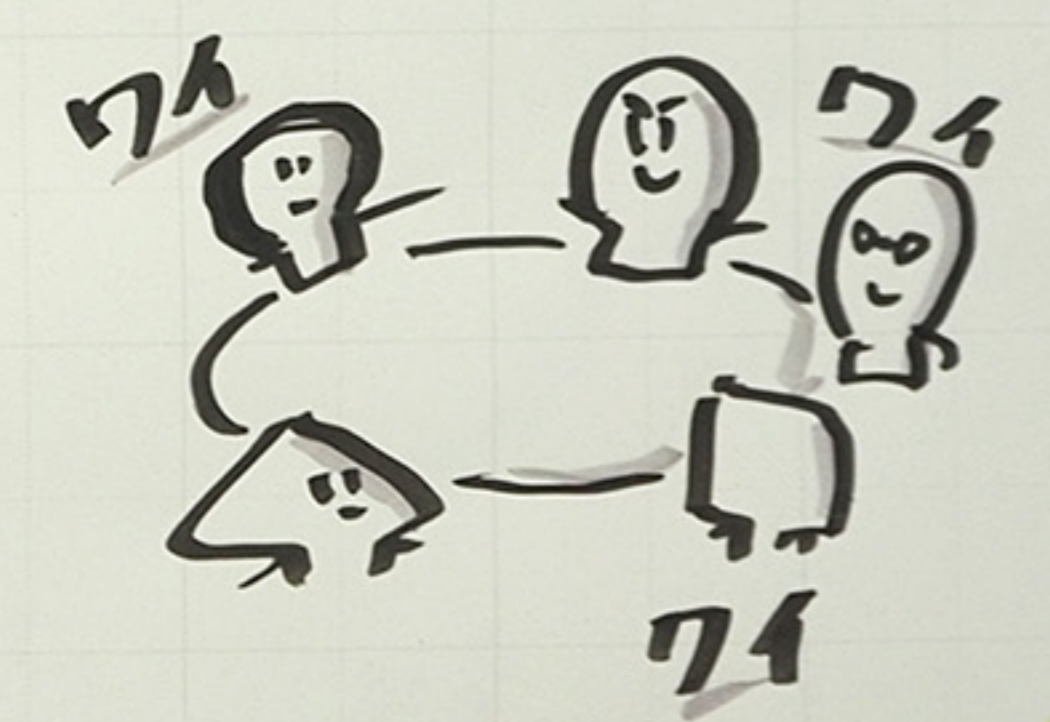
タウンミーティング
対等の関係で対話

皆さんの声きいて

共創元年

地域課題を
いっしょに解決

産官学



2 情報提供

朝霧エリア

データはほぼ
国勢調査の
データです



市民とつながる課

人口 2.4万人 1.1万世帯
(市全体 30.6万)
H22 大幅減からの伸びか増

高齢化率
市全体 26.7%
朝霧エリア 32.9%
ひとり暮らしも増

居住期間 **市内で最も多い**
10年以上...50%!
20年以上...34%

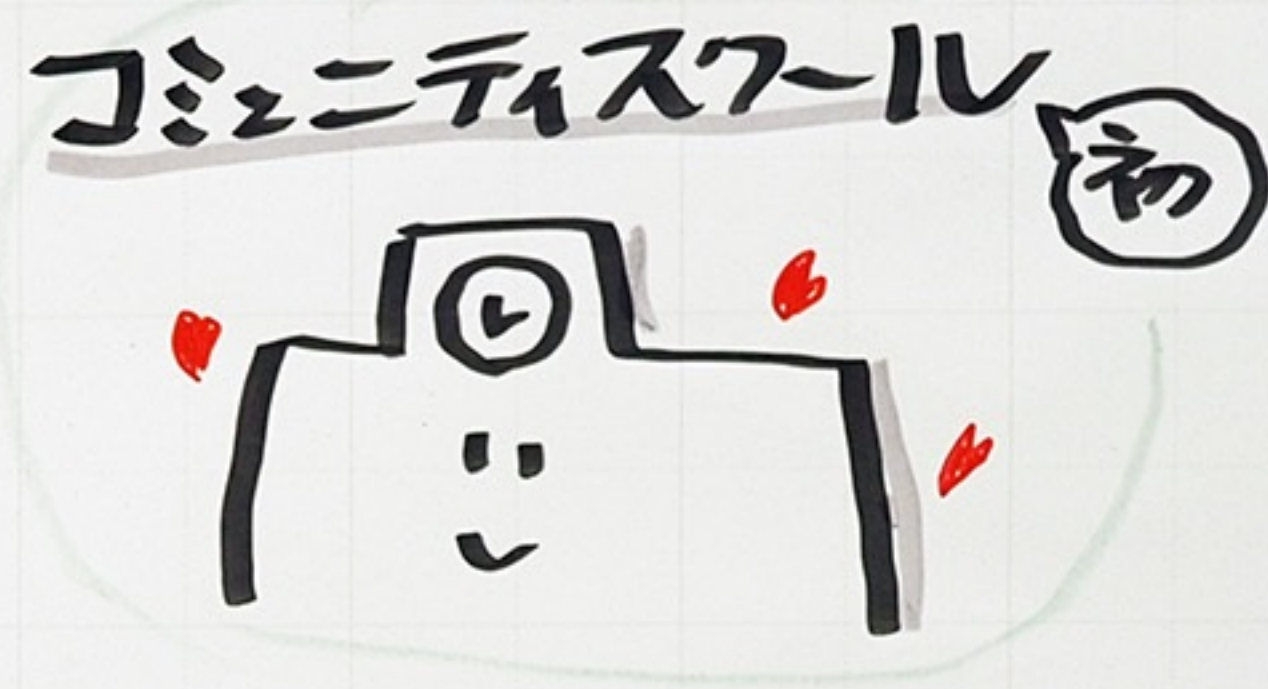
通勤・通学先
市外へ...62% **中肉で1番多い**

地形
勾配きつい
朝霧川を境に
朝霧は5.5kmに

ランドマーク
朝霧公園
あさぎり
にー



≡ 洪水
≡ 津波



明舞団地



明舞センター

あさぎり福祉センター

4 全体共有

世代間
ギャップ
世代をこえた
サポート



朝霧川
ゴミ拾い
PR

児童館

安心して
遊べる所

防犯カメラ

コミュニティバス
路線バスでは
補えない



tacoバス
坂道多い

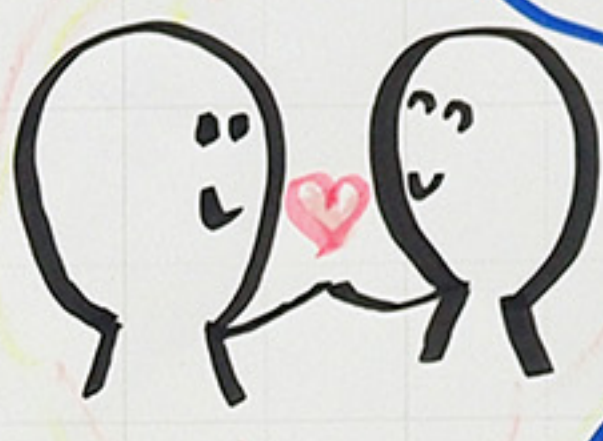
精神的貧困
相談できる所
つながり

捨て方
知らない

ゴミ問題

夜の道暗い
街灯も

居場所



安心できる
場づくり



カラス
対策

ゴミセンの
補修

コミュニティの
場づくり

大人の児童館
みたいな...

高い者が
外出しやすい
環境づくり



外国人
と
共生の
しくみ



駅前
核林
はっしゅ



PTA
負担大

健康づくり
の
しくみ



医療体制の
せうび



コミュニティ
バスを!

高い偉
かな
を!

アフ
後活

コミュニティ
スクールを
つなぐ

バランス
とれた
学校

花の
朝の
朝の



お協・自活
PTAの
しくみ

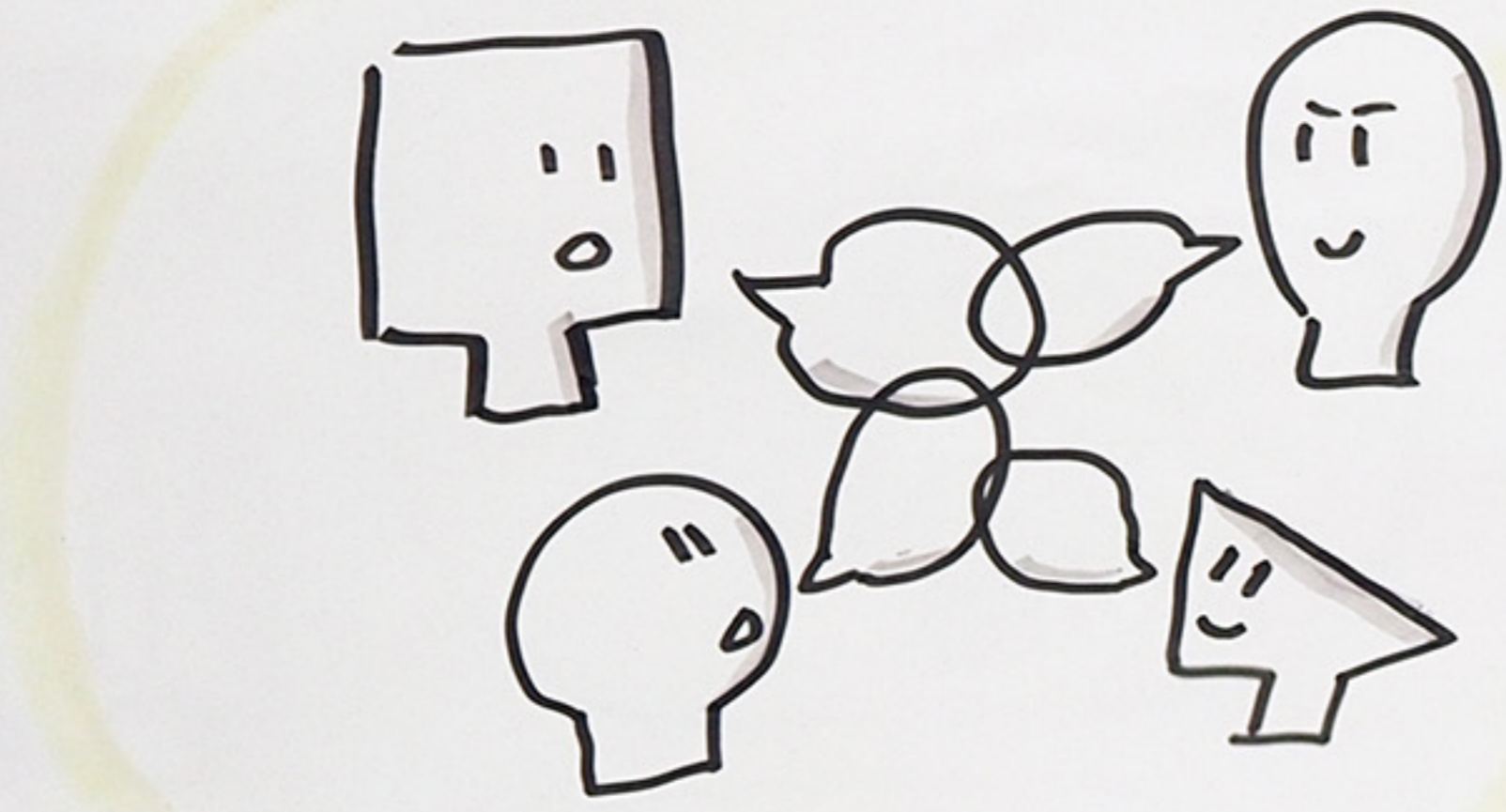
災害対応

お全体の
ふいせ
を

ひん
計画

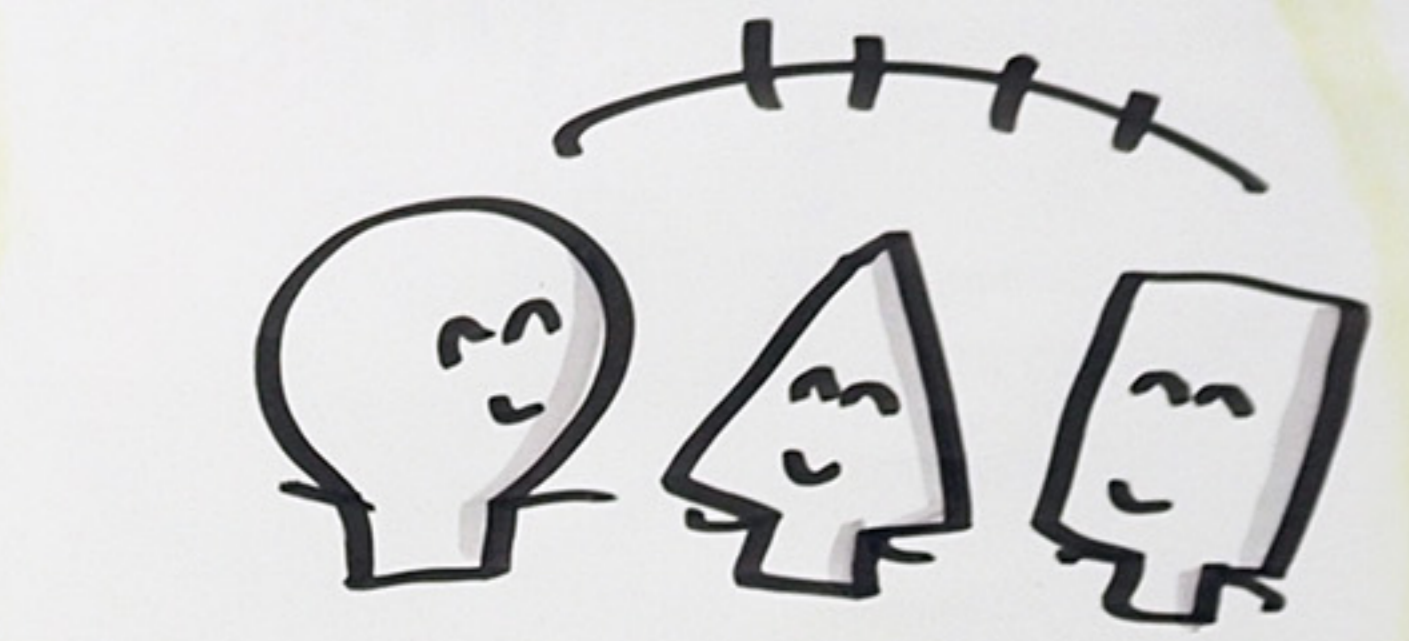
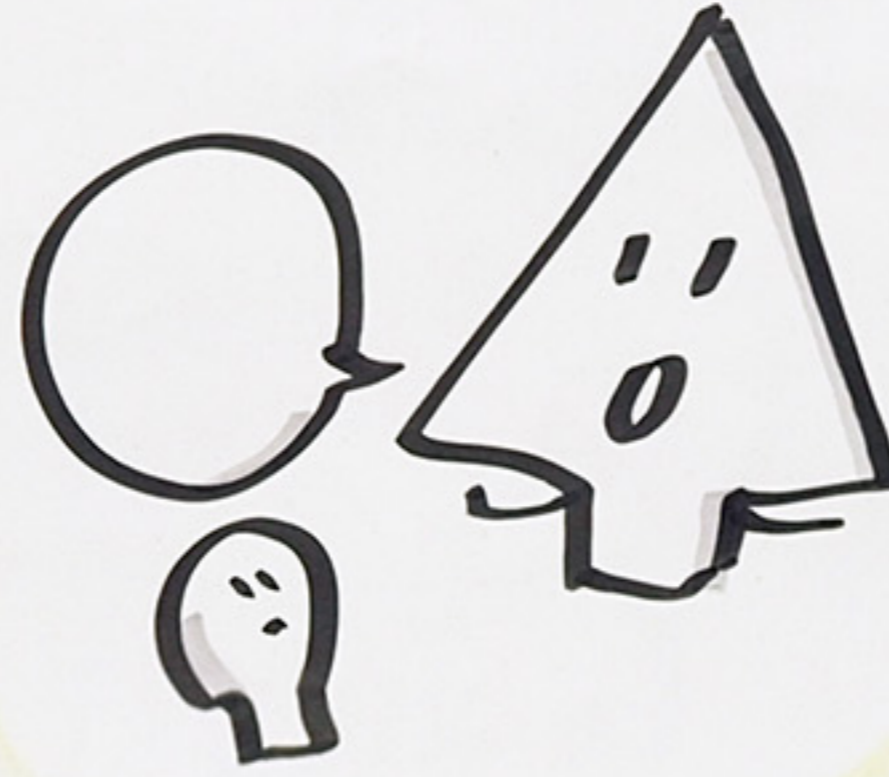
高い者
の
足
の
かた

3つのお願い



① みんなで話をしよう

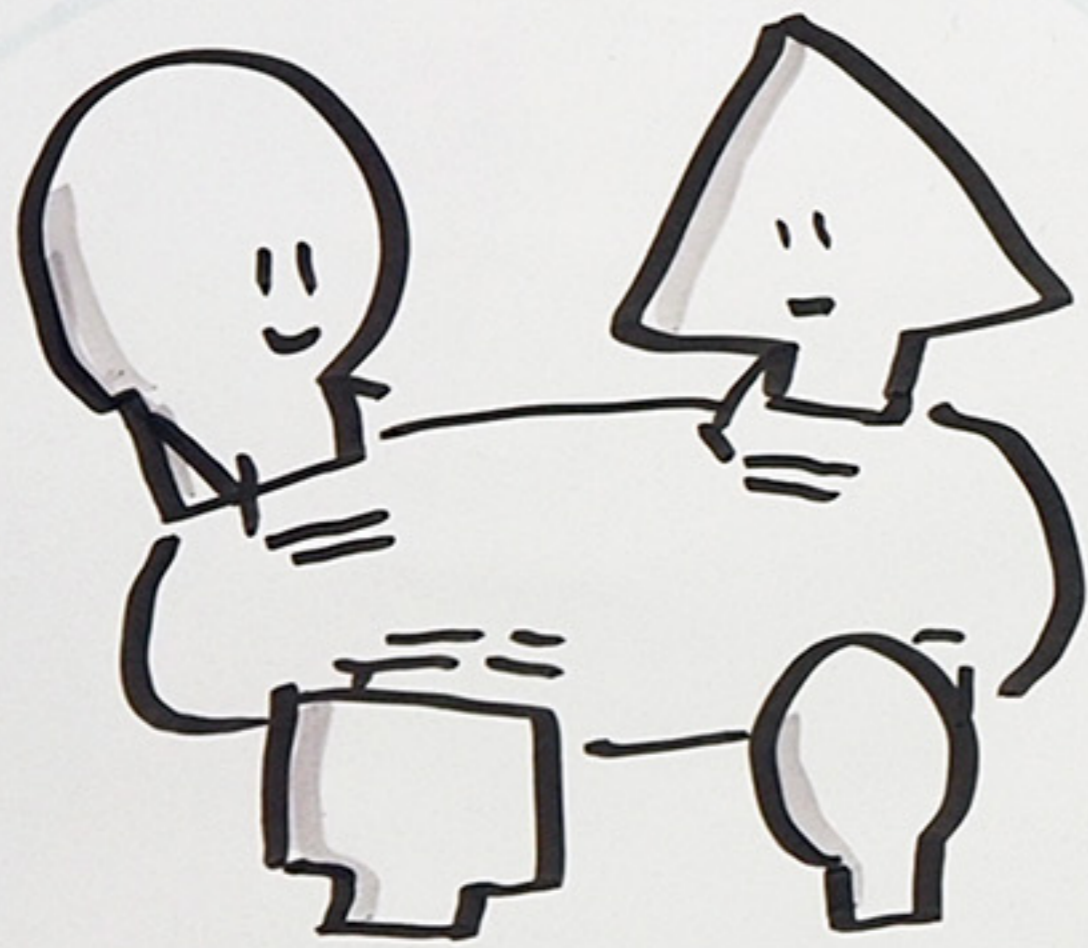
② いろいろな意見をきいてみよう



③ わいわいたのしく!

3 みんなで語ろう

朝ギリエリアの暮らして
現在気になっていること



えんたくんにも

それを元に



意見交換

ここからの
朝霧エリアについて

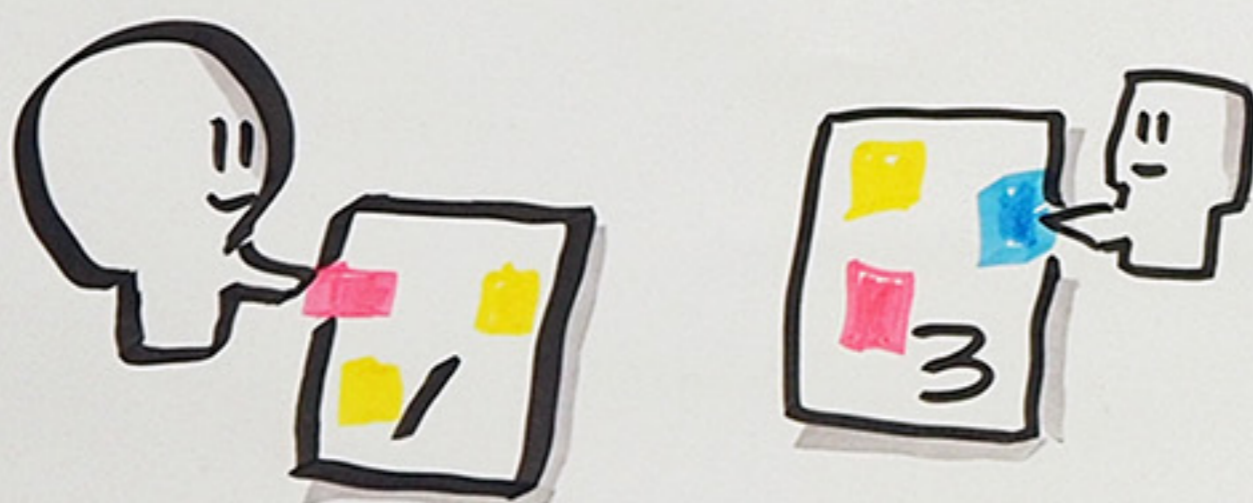


重要だと思えば
3つ

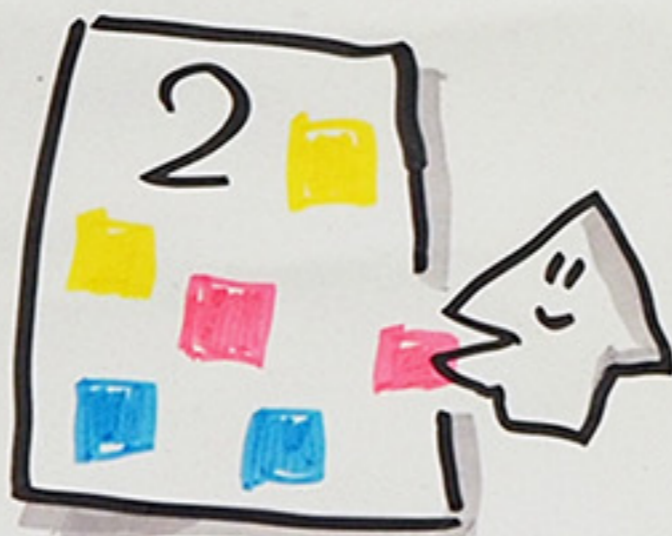
書きだそう!

そのためには
どんな取組が必要?

意見交換



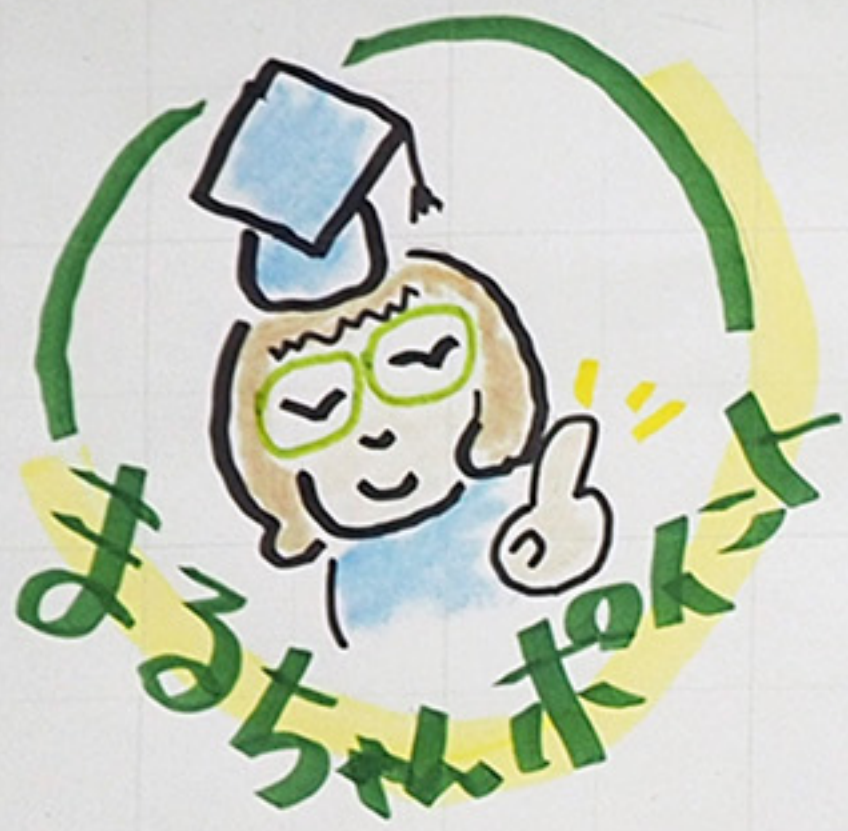
わいわい!



自分たちができること

協働でやれること

行政がやるべきこと

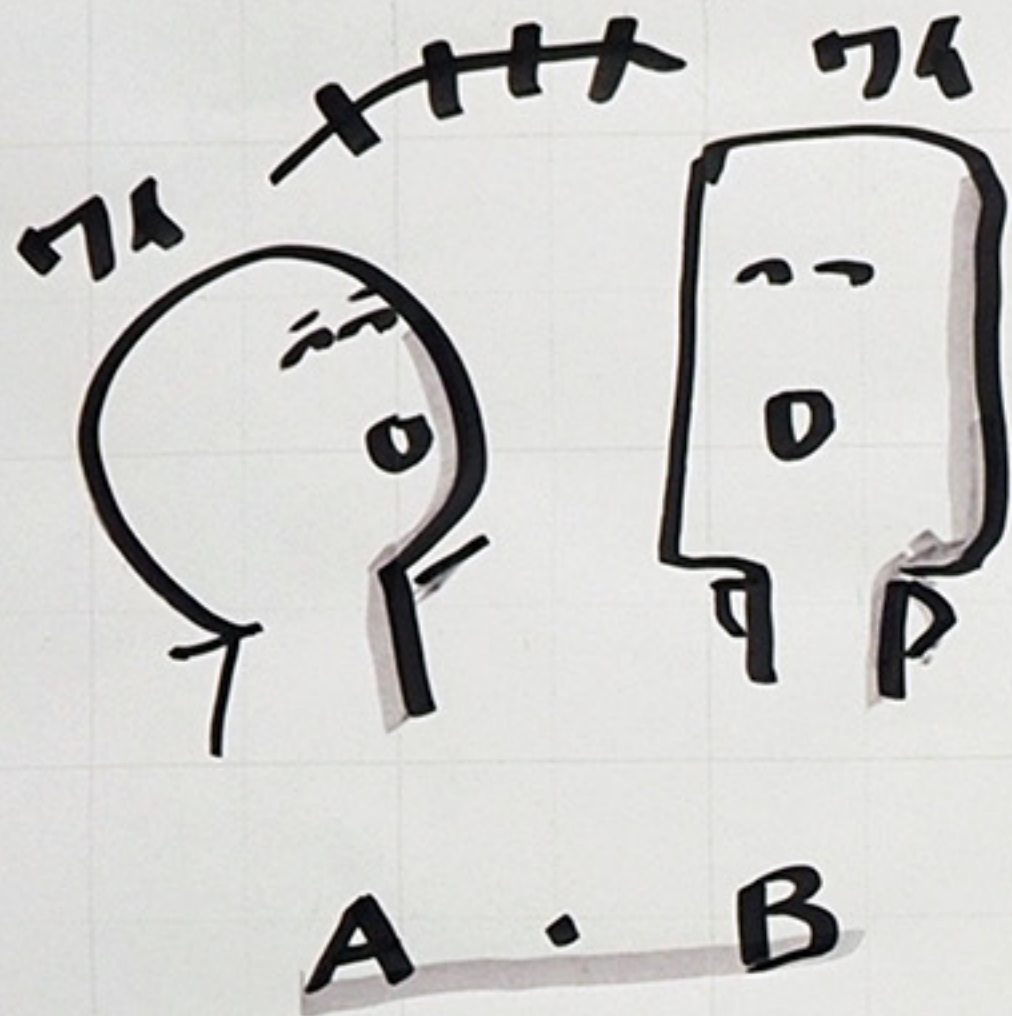


会話と対話と議論の違い

会話

目的なく話す

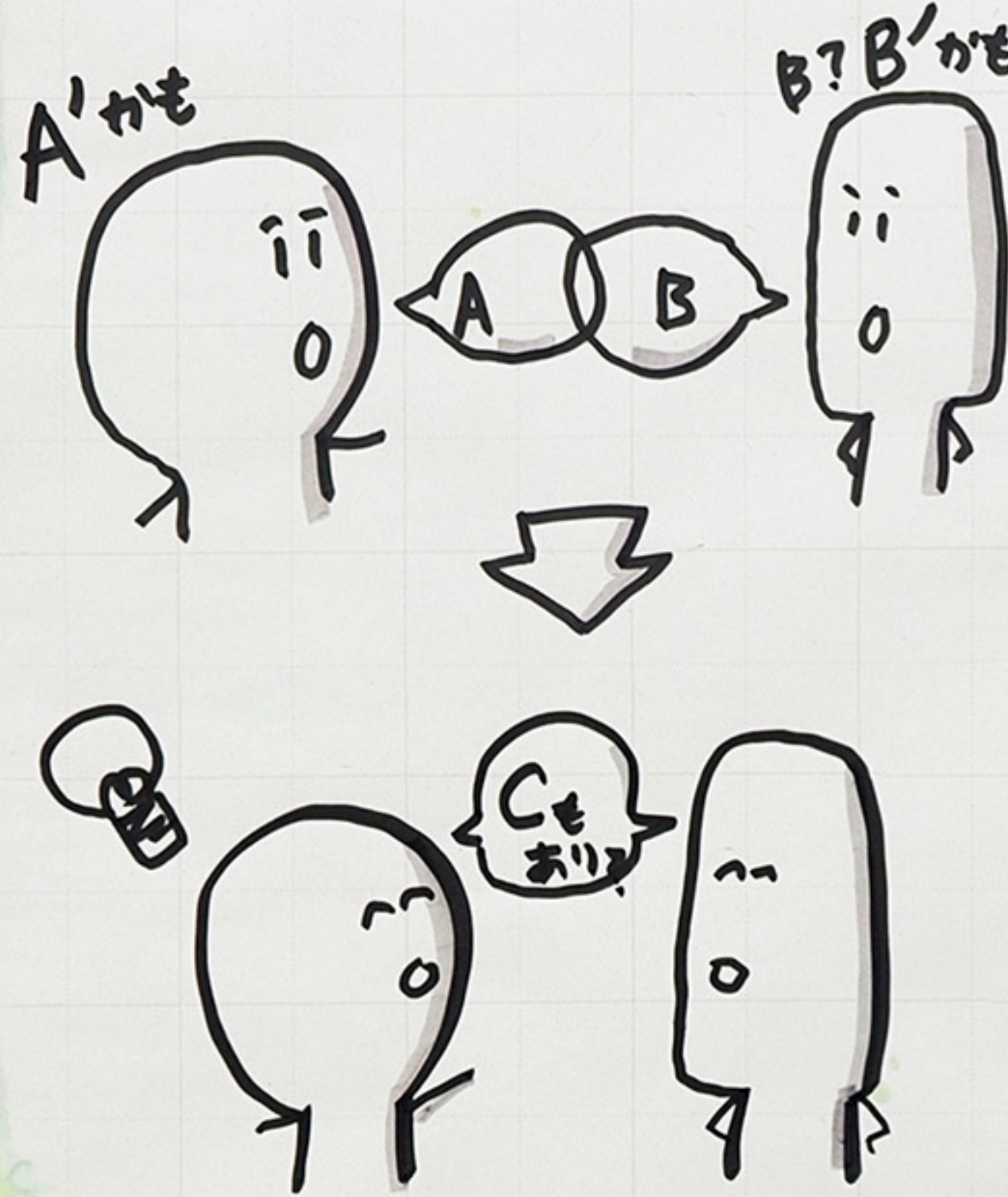
- テーマの決まりなし
- 自由に話す
- 結論がない
- 情報交換
- 考え方は変わらない



対話

何らかの目的をもって話す

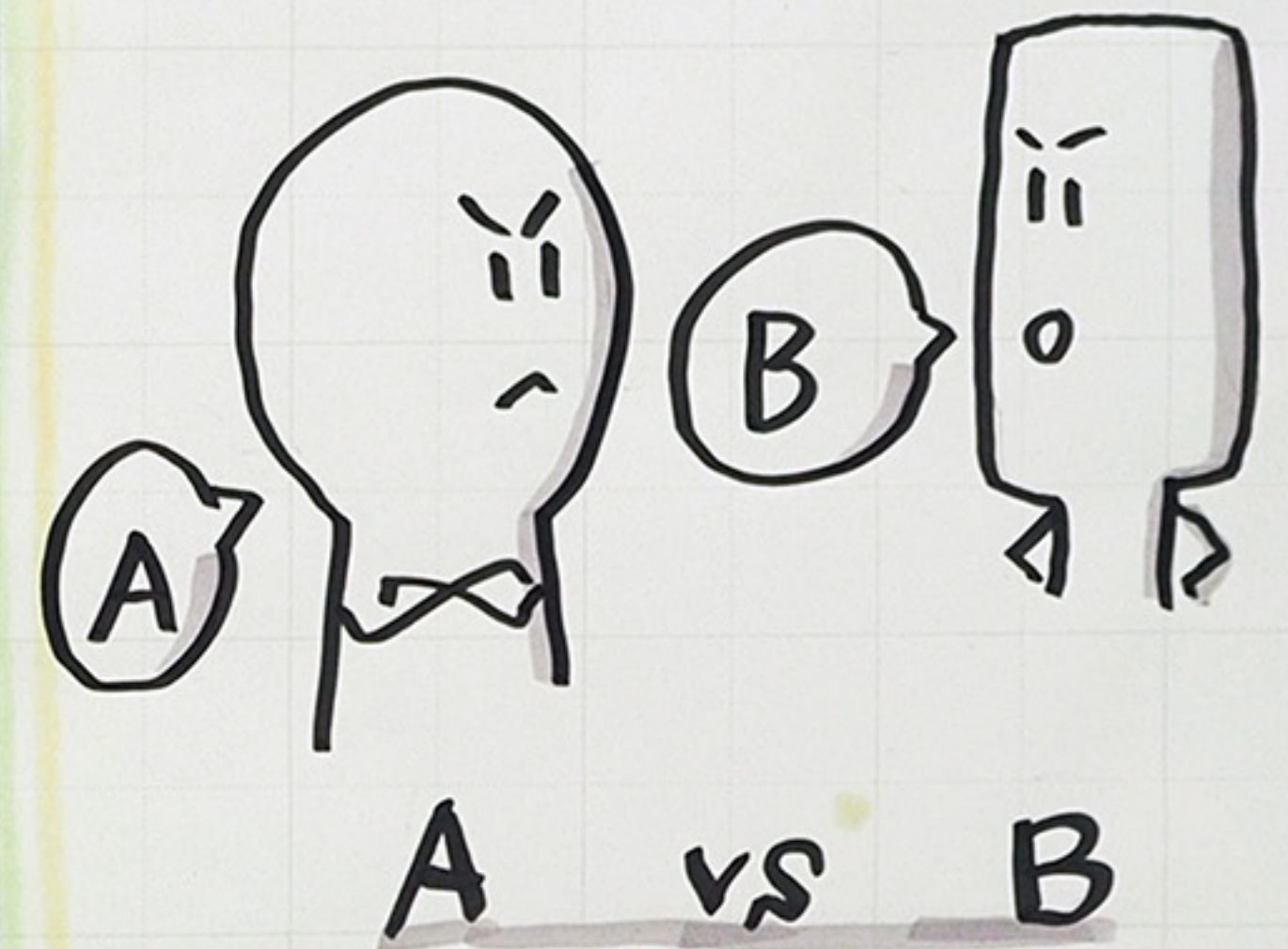
- テーマを深掘り
- 対等に話す
- 一定の方向を見出す
- 意見の違いを認めあう
- 考え方が変わっていく



議論

意見を出しあう

- テーマが明確
- 声大きいと有利
- 結論を出す
- 違いがあれば攻める
- 想像の枠を出ない



タウンミーティングは
対話の機会!
対話を大切に
しています

