

## これからの大久保エリアのまちづくりについて

★印は各参加者が書いた「特に大事と思った/共感したポイントやアイデア」

### 《エリアを超えた往来・交流・連携》

#### ■南北エリアが分断、往来・交流をしやすい

- 南北の交通を便利にし、皆が交流出来る場所をつくる
- 線路を南北が分かれる。駅の連立立体交差により交通の利便を！
- 南北の交通をスムーズに！→駅を立体高架に！
- 南北の交通が不便→分断の原因
- 北→南移動が不便（時間がかかる）
- JRを境とした南北の往来がしやすいインフラ
- 人や家は増えて東西の道路は充実してきたが南北の道路が少ない
- 北南の交流のバリアーになっているJRの解消
- 交通の便がよい→東西△南北×特に混む
- 石ヶ谷公園と南の海岸までつながる手段

#### ■南北の交流や連携

- 南北の交流 大久保町連合自治会復活！
- 南北（大久保町として）の連携
- 北の歴史（伝統）と南のパワー活用
- 北側は山、南側は海が魅力
- ★南北での地域交流
- ★JR駅南北意見交流会で現状を知る

### 《多様な世代暮らしやすい・活躍できるまち》

#### ■多様な世代/属性が暮らしやすいまち

- 若い世代が定着してくれる町
- 子どもの笑顔と親の安心のある地域
- 老若男女幅広い世代が住む街にする！！
- 高齢者/子どもにやさしい文化の高い人間重視のまち
- 田畑が駅近くにある子育て世代が町へ安心できる
- 核家族化がより進んでいる
- ★世代間交流ができるまち大久保へ
- ★子供にも、高齢者にもやさしい街
- ★いろいろな世代、生活パターンを持っている人たちが多く大久保町だからその人達が集える（活動していなくても）ような大久保へ
- ★地域の方と楽しくふれあえる場所、雰囲気のある町になれば
- ★新住民と旧住民との調和
- ★世代間連携

#### ■若い人が参加できるようなしなやかなまち

- ★若い人が参加できるようなしなやかなまちにしてほしい、対面が重要

#### ■地域活動への参加・モチベーションづくり

- 現役世代の地域（自治会、まち協、ボランティア）活動の参加モチベーションを上げる施策
- 今誘致して増えている若い世代がいなくなった時にどうするのか、自分達の問題として考えてゆく
- 子どもの見守り、スクールガード大久保南小学校と大久保小学校の地区の見直し！！
- ★まちづくりの参加→自発的な維持・管理
- ★手段を選ばず人を集める

#### ■自治会活動の強化・見直し

- 自治会離れから皆がつながるコミュニティの場が必要
- 自治会連合会の再スタート

#### ■高齢者に手厚く

- 高齢者に対しての支援をもっと手厚くして欲しい

### 《自然や生物との共生・環境》

#### ■自然を大切に

- 自然が残っている町づくり
- 地下水を大切にしてください(ため池を大切に)

#### ■ムクドリ問題

- 鳥（ムクドリ）の住み家になっている
- ムクドリ対策を！

### 《交通課題の解消》

#### ■交通上の危険箇所がある

- 踏切がせまい
- 駅周辺の南北道路で西側の架下道が大雨が心配
- 狭い道を通り抜ける車が多い
- 子どもの登下校の時間危険
- ★人口も多いので交通も安全性を確保してほしい

#### ■たこバスの増便・拡充

- たこバスを増やして欲しい
- たこバス増便（高齢者が元気で遊び活動し、働ける場・システムを増やす）
- 高丘の東西交通はゆるやか(たこバスを)
- 高丘⇄JR大久保⇄谷八木等南北のたこバスを
- 路線バスの地区にもたこバスを！
- 北側の交通の便 ☆たこバス☆

#### ■道路交通の円滑化、渋滞解消

- アンダーパス事業化の交通円滑化が弱い！
- 住宅が多くなったのに道路整備ができていない
- 駅周辺の（東西R2）車の渋滞の解消を南北（踏切&地下道）
- 鉄道への利便性 ・道路の整備
- ★駅の立体高架（交通の便、安全）
- ★南北の行来出来やすい道路設備
- ★線路の南北移動をもっとスムーズに
- ★南北交流のバリアとなっているJR線路の解消。50年先になるかも
- ★南北の交通の便を良く
- ★南北がもっと便利になるとよい（駅）

### 《市民と行政が協働する》

#### ■情報公開や市民意見の聞き取りが不足

- 新市方舎、専売公社跡地利用について市民の意見が聴かれなかった
- 市は中身を定める前から市民に情報公開して欲しい
- ★グループで意見交換
- ★みんなで考える事が出来るように

#### ■箱は手段、中を充実するのは市民の力

- 箱は手段、中を充実するのは市民の力
- ★市政/インフラ用意、市民/命を入れる→役割

- ワークショップを開いて市民の声を聴くのは良いが政策に反映されるのか不明、せっかくの意見がヤミに消えていく
- ★集まった意見の有効活用、フィードバック（闇に葬らない）

### 《その他》

#### ■明石駅前一極集中の解消

- 明石駅前一極集中型ではなく分散
- 明石市内にまで出ないとできないことを大久保駅前に出来るようにしたい

#### ■その他、まちづくりについて

- 学校・病院が整っている
- 石ヶ谷公園と海水浴場の整備
- ★住みよい町だけでなく他所からも多くの方が来てもらえる町となるようにする
- ★祭り伝承
- ★使い勝手の良い町（環境づくり）

#### ■公園・コミュニティ施設について

- コミセンはサークルの独占になっている
- 公園・自治会会館等のハード面が不便になっている

- ★北側はまだ未開発のところも多い
- ★自然、文化遺産、住みやすさを融合させたまちづくり
- ★清潔な町

## これからの大久保エリアに向けて、駅前に必要な機能について①

★印は各参加者が書いた「特に大事と思った/共感したポイントやアイデア」

### 《交流の居場所・拠点》

#### ■ベンチや休憩スペース、フリースペース

- ・駅周辺にベンチを増やして欲しい
- ・路上のベンチ（一休みできる）歩道の拡幅
- ・ベンチがほしい、人が集まる
- ・駅前広場にベンチが欲しい
- ・高齢者がゆっくり出来る場所があるとよい（ベンチの設置）
- ・高齢者向け公園内に「東屋」的建物
- ・ベンチ等の設置 ★ベンチが欲しい
- ★ベンチ、木陰を増やす
- ★人の行き交う、自由に対話ができる場所にベンチを置く
- ★駅周辺だけでなく街（大久保）全体でベンチなど休憩できる場所を
- ・ちょっと休憩できるスペース
- ・友達と待ち合わせできるスペース
- ・大久保駅について「ホッと」できる駅&駅前
- ★全世代に必要な憩いの場
- ★駅周辺に休憩スペースを ★憩いの場
- ★つどう場所 ★駅近くにくつろぎの場を
- ★一休みできそうな憩いの場的なもの
- ★休憩所の建物？ ★無目的に集える駅周辺へ
- ★駅前のフリースペース

#### ■情報交換/発信や対話ができる

- ・みんなでおしゃべりできる部屋を作りたい、年齢関係なしで！！
- ・おしゃべりがいつでも出来る部屋がほしい
- ・住民が出会い、夢を語る場所がない
- ・人が行き交う、対話が気軽にできる、くつろげる施設
- ・人々が街に出て会話を交わし交流・情報発信の場として（空間づくり）
- ★地域の魅力、憩いの空間を設け、軽く話せる雰囲気をも！！
- ★情報交換ができる場（若、老年）

#### ■いろんな世代が集える・交流できる

- ・多世代交流場 駅近くくつろぎ場←居場所を
- ・ベビーカー世代、小学生、中学生、高校生、大学生、社会人、在宅の人→いろんな世代が集まる大久保へいつでもだれでもが集える大久保へ
- ・年齢関係なく自由に遊べるような場所がほしい
- ・居場所（若者・高齢者・誰でも）JR跡地に公共施設
- ・JT跡地：雨の日や寒い日でも活動ができる小さい子からお年寄りまで集まり、にぎわえる交流できる：昼はスポーツやいこいの場として
- ・公共施設・JR跡地等（市民センター&図書館の併設でも、居場所、いろんな世代、交流場所）
- ・駅近に皆がつどえる場所作り
- ・交流できる広場があればいい
- ・高齢者にやさしいまちに！交流の場所づくり
- ★子供やお年寄りの集える施設（遊び場や子ども食堂、くつろげる場所づくり）
- ★みんなが集まれる場所をつくる
- ★みんなが集る場所 ★駅前に交流拠点設備
- ★高齢化社会をふまえ、相互に語り合える施設、場所を設ける
- ★コミュニティエリア
- ★世代交流ができるスペース
- ★老若男女幅広い世代が交流できる場所を
- ★子供から大人まで集まれる
- ★老若男女こだわらない交流の場
- ★世代間交流の出来る場所、多目的スペース
- ★大久保を良くするためにみんなでゆったりできるスペースができたらと思います（年齢関係なくコミュニケーションがとれたら）
- ★設備だけでなく人との交流を作れる場所（ベンチ、広場）が必要 →老若男女、大久保歴の短い長い
- ★ふらっと立ち寄って人と交流が出来る多目的スペースがあると良い（屋根付き）

### 《駅前エリアの移動について》

#### ■ウォーカブルなまち

- ・駅周辺に歩いて周遊できるスペースを
- ・ウォーキングしやすい歩道の整備

#### ■レンタサイクルの設置

- ・有料レンタルサイクル、駅周辺に
- ★無料レンタサイクルの設置、高丘、JR大久保中八木駅周辺に乗り捨て自由

### 《多様な使い方のできる広場・公園》

#### ■緑・芝生のある広場

- ・公園っぽく、緑の中でおしゃべり遊べる所が！
- ・駅南ロータリーを芝生公園に
- ・芝広場の充実 ・桜の多いまち（桜の並木）
- ・緑が少ない→増やしたい！（木陰を増やす）
- ・自然を多く
- ・大久保には公園が2つありますが別の場所に憩いの空間緑の街を設ける
- ・自由に集まれる（緑のある広場がほしい、災害のときにも活用、木陰ができる）
- ★自然と調和した街 ★緑の多いまち
- ★緑のある町（公園） ★緑（公園）

#### ■広場・公園の整備

- ・公園をつくる
- ・いろいろスポーツなどできる広場や公園
- ・魚住17号池公園のような場所
- ・石ヶ谷公園のような

#### ■イベントのできる広場・公園

- ・大きな公園、イベントできるなど
- ・南ロータリー広場：四季折々のイベントを開催できる土地、野外映画館、キャンプ場（小さな子が身近に）、祭りの伝承多角的に→スクエア、カフェ（憩いの場）
- ・展望台（明石大橋をバックに望める）ボール遊び場（芝生で雨の日でも遊べる）、キャンプ場
- ・公共休憩施設も必要
- ・大きな建物ではなく自由に活用できる場所
- ・駅近広場 入りやすい施設
- ★住・商・工があるが駅前ロータリー1000平方kmの再整備を行い広場などの設置を検討すればと思う
- ★屋根のある広場
- ★豊田市駅前の設備のような広場を？
- ★豊田市のような駅前広場（設備）があれば…
- ★大きな建物ではなく自由に使える多目的広場

### 《文化施設・図書館》

#### ■多目的な文化施設

- ・JT跡地に文化的な施設を設置（その前に高価で取得した東西の用地の草刈りを！）
- ・教育文化施設の充実発足を！
- ・駅前に文化施設・会議場があるといい
- ・姫路駅もよおしものができる 自由ほか多目的ホールができたなら産業交流センターで以前はできた
- ・南側で文化祭があった 菊展、生花、販売等（JAではなく個々販売）
- ・図書館がほしい（幼児から大人まですわるところ）
- ・多目的ホール座って交流

#### ■図書館の設置

- ・図書館、市民ホールの建設
- ・早急な図書館建設！
- ・駅近くに図書館
- ・市民センター北側の市有地に図書館を誘地？
- ・図書館の場所
- ・駅近に図書館を建ててほしい
- ・北側に図書館：パピオス的な、公園、温泉、プール
- ・図書館がほしい（幼児から大人まですわるところ）
- ★図書館（北側） ★図書館

### 《福祉拠点・機関の拡充》

- ・中部保健センター予定地に総合福祉センターを！！早く
- ・ベンチ（座るところ）：駅周辺（北南）、高丘（バス停等）←買い物弱者
- ・福祉センターのような施設が大久保地区に無くて不便
- ★駅前に福祉施設

- ・総合支援センターの南側で高丘地区として利便性が悪い（以前は高丘に在宅介護センターあり）
- ・今後の社会は→高齢化・困ったことがすぐ対応できる機関を！



これからの大久保エリアに向けて、駅前に必要な機能について②

★印は各参加者が書いた「特に大事と思った/共感したポイントやアイデア」

《複合型の公共施設》

- ・（市・県・国）行政手続が全て可能な施設の要望：新しい図書館：いこいの場（居場所かねた）：場所は駅近くかJT跡地か：駅北駐車場：駅南のロータリーは必要：景観面、広がりからも将来は遊歩道も考えられる
- ・北側に図書館/バーベキュー広場/温泉/プール
- ★複合施設（多目的H/図書館/くつろぎの場）
- ・JR跡地活用案（図）：1F市民サービス、2F市民ホール、3F市民図書館、4F市民の温泉、RF公用憩いの広場（みどりのべんち）外周に徒歩とランニングコース：その外周にリハビリのため歩けるスペースを作る：一部は立根にして下を通行
- ★駅近くに集会所、図書館、子供施設
- ★住みよい居場所（行政手続き、図書館等）

《子育て・教育機能》

- 子ども・子育て支援機能・施設
  - ・子供達が遊べる場所（施設）があれば良いと思う
  - ・こども食堂が目的に出来る場所がほしい
  - ・子ども食堂の場所が広いところがあつたらいいな
  - ・保育施設を増やして欲しい
  - ・子どもが思いきり遊べる場所があるといい
  - ・子ども向け☆JT跡地（市有地）：児童公園を（理由：環境、都市開発の新マンションに「うそ」をついたことになる）
  - ★乳児から就学前児童のワンストップ保育
- 教育施設・機関
  - ・教育に力を入れて、市長が仰るように公認民営のフリースクールを作る、公認民営校（チャータースクール）の設営、図書館もあつたら良い。
  - ・大学（サテライト教室）会社帰りに講義、研究の誘致
  - ・教育施設の充実（僕の私の学校は〇〇〇で行きたい）
  - ・不登校も24万人（全国）となっているのでそれに対処
  - ・教育の多様化

《就労支援機能》

- ・ハローワークや職業訓練の場所が必要
- ・就職浪人（ブーたろう）の相談窓口も
- ・明石駅まで行くのも面倒な人もいるし大久保でソレが出来る所も人口減少を防ぐのにも必要

《商業活動の拡充・活性化》

- 商業施設の充実化
  - ・マイカル以外の商業施設もほしい
  - ・イオン一択の状態 代わりになるものの誘致（ex.アウトレット）
  - ・市場がなくなり大型店が増えた、昔の市場（少ない量でも買い物できる）がほしい
- 飲食店を増やす
  - ・飲食店をもっと増やして欲しい
  - ・飲食店があまりない気がする
- 地産地消の拠点整備
  - ・地産地消の農産物の量り売り、道の駅みたいな
  - ・江井ヶ島家庭園などで作ったものを売る
  - ・時には移動販売カーでそくせき出店
  - ★販売会（家庭で作ったもの）

《開発のすすめ方について》

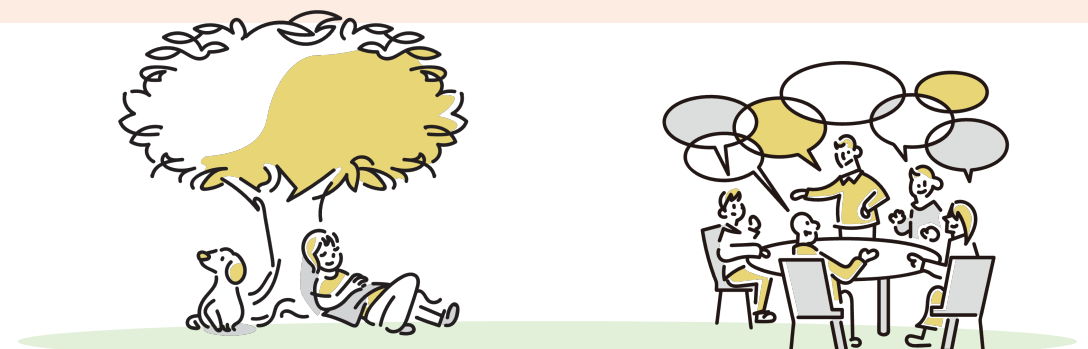
- 駅前ロータリーについて
  - ・大久保 駅前ロータリーは残して欲しい
  - ・ロータリーはそのままにしてほしい →大事にしてほしい
  - ・駅前ロータリー残して欲しい！：居場所として、図書館は別の場所に！！会議室など複合施設がほしい！！
  - ★駅前ロータリーは残して欲しい
  - ・ロータリーは安心できるところ
  - ・ロータリーウォークブル化
  - ・駅前、ロータリーを減らしてウェアカブル、雨を気にしない屋根付き
  - ★ロータリーに花壇の活用を地域コミュニティのツールとして
- 今後の計画・見通しについて
  - ・あわてて施設を立てなくてもよい、よく練って考えて！
  - ・鉄筋コンクリート以外の建物 木造など
  - ・4-50年経過した公共インフラの修復予算はあるのか
  - ・市所有地を活用しJT跡地に中央市民会館、図書館、大久保市民センターを移転。
  - ・中部地区保険センター用地、地区産交センター、高齢者支援憩いの場、大久保市民センターあとに民間に払い下げマンションに

《その他》

- 暮らしに関するもの
  - ・高齢になったら同世代ですめるマンション 駅近！
  - ・人口増が急激すぎる、施設・制度・マナーが追いついていない→何らかの制限を
  - ★住環境の設備
  - ・人口受け入れるためには高いマンションを増やすしかない
- 行政サービス・行政機能について
  - ・閉店した店舗に市の出先機関機能を持った施設を作る
  - ・市役所の新庁舎は自然災害に弱いため防災関係の部屋は大久保地区に移し災害発生時に機能させる
  - ★市役所の防災代替機能を大久保地区に！！
  - ★全ての手続きが可能な行政施設
  - ★行政持続が出来るように大久保にも支所を設備
- まちのイメージに関するもの
  - ・町を元気に！！する
  - ・古い伝統と新しい習慣が調和できる取組み
  - その他、施設・機能について
    - ・明石の大久保の位置づけに必要な施設
    - ・バーベキュー施設
    - ・フードロス削減
    - ★駅周辺の景観確保を
    - ★持続可能な施設
    - ★駅をおりたらホッとするような町→花いっぱい運動、イルミネーション、花壇づくり
    - ★キッチンカーのある週末憩いの場（土日など）→一台でなくたくさん。現在の三宮駅南前を参考に
    - ★高齢化が進む中で持続可能な施設が必要
    - ★人が住みたい/すみ続けたい町はどんな町？
    - ★ハコものは極力抑えて（建て替えは別）
    - ★人口増という変化の途中、建設はゆっくり考える
    - ★市民・明石職員施設（マイカル他）
    - ・無料（2-3時間）レンタルサイクルや無料レンタルスペース←若い人が集まる、Giveして人を集める



▲ワークショップの様子





駅前に必要な機能について、特に参加者から「イイねシール」が貼られた意見・アイデア

■緑や自然のある広場・公園

- ・木陰のある公園
- ・緑があるみんなが集まる場所
- ・自然と居場所
- ・青空の下で人が集まる場を作る
- ・緑地
- ・人と自然と共生できる街
- ・芝、森の整備で交流
- ・駅南広場を芝広場に
- ・JT跡地 誰もが集まれる全天候型広場を

■いろいろなひとが集まる居場所・交流の拠点

- ・多くが集まるフリースペース"
- ・地域住民が遊び、集い、学び、憩えるセンター、公園の整備
- ・居場所
- ・地域の人同志がつどえる場所づくり
- ・地域住民が気軽に立ち寄れる施設や場所（空間）

■自由につかえる広場

- ・自由に使える居場所
- ・広場に屋根だけの施設（何にでも使える）
- ・JT跡地に多目的広場

■複合型の公共施設

- ・大久保地区に図書館、市民ホール等の複合施設の建設（公園含む）
- ・JT跡地活用について（屋上）みどり/4F温泉（更衣室）/3F市民図書/2F市民ホール/1F市民サービス/（周辺）ランニングコース（歩くコースも）
- ・図書館、市民ホールを含む施設を（JT跡地、駅北駐輪場）
- ・総合福祉センター、中央市民会館集約していく
- ・図書館、行政手続、ハローワーク、職業訓練、フリーの施設
- ・図書館や福祉センター併設で人を集めやすい場所にする

■南北エリア住民の交流

- ・南北住民が交流できる広場公園
- ・北と南で交流できる様に
- ・JR大久保駅をはさんだ南北の交流、往来
- ・南北の交流、JR踏切の拡張（早急に進めてほしい）
- ・駅南北のコミュニティ分断の原因となっている交通の不便を解消して欲しい

■気軽に使えるベンチやテーブル

- ・誰かに断ることなく、気軽に使えるベンチ、テーブルのあるスペース（ハードな建物はいらない）

■駅前ロータリーはそのまま

- ・大久保駅前ロータリーはそのまま
- ・大久保駅南のロータリーは必要、景観面、広がり、将来の遊歩道からも

■若い世代の参加と意見を

- ・本日の参加者にもっと若手の方も加わり、意見があれば良いと思う。
- ・若い世代（20歳代）をこの場に参加されたい。

■人材育成やコーディネート機能

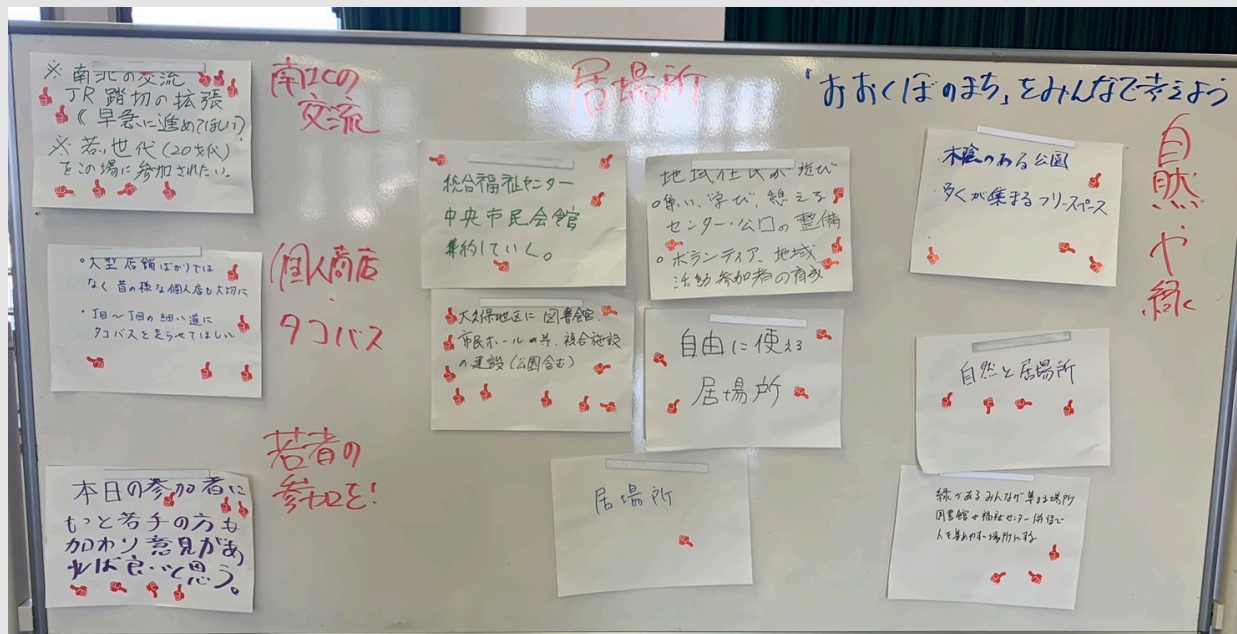
- ・ボランティア、地域活動参加者の育成"
- ・『私は〇〇ができる〇〇に協力できる人を募集し、つなげる』アイデアを募集し、発表

■小さな商いを大切にす・応援する

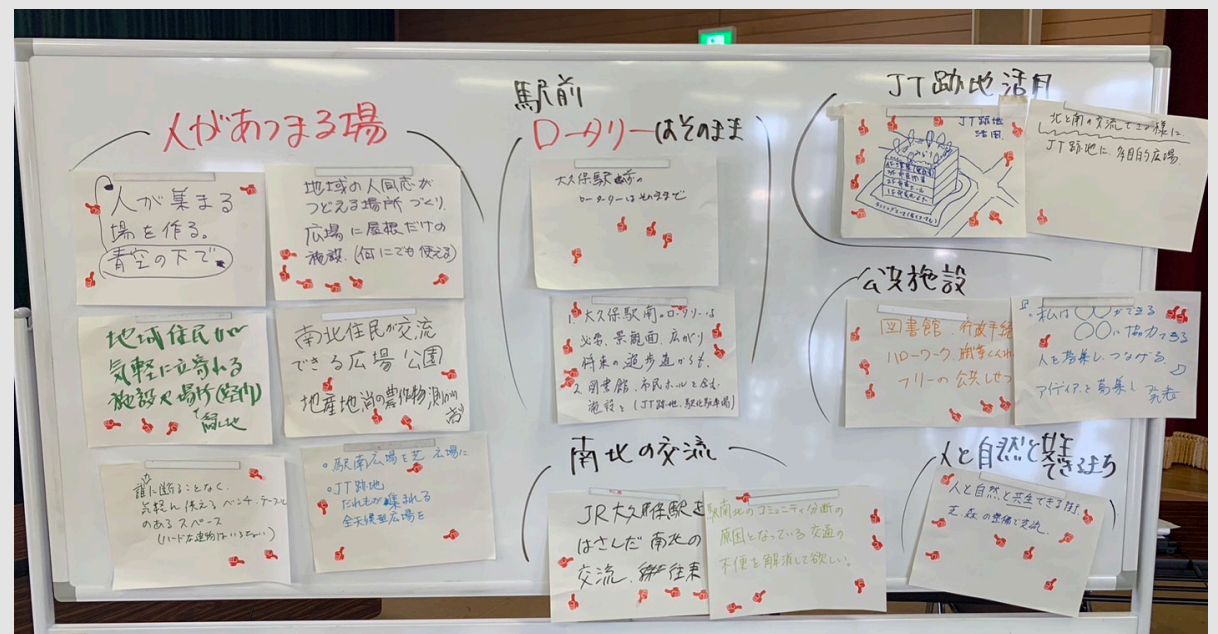
- ・大型店舗ばかりではなく、昔の様な個人店も大切に
- ・地産地消の農作物測かり売り

■たこバス・交通

- ・丁目～丁目の細かい道にタコバスを走らせてほしい



午前のおまとめホワイトボード



午後のおまとめホワイトボード