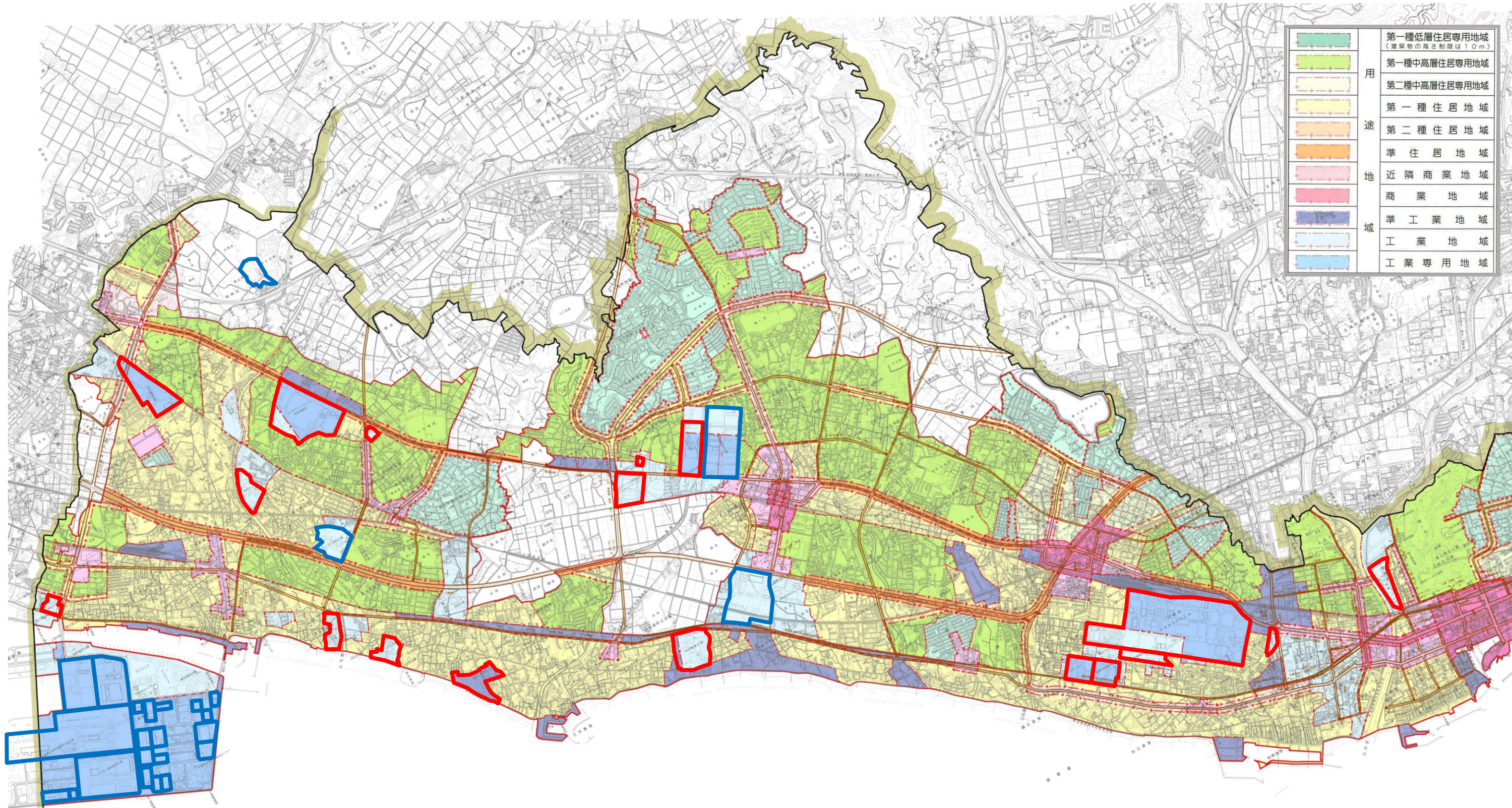


特 定 工 場 位 置 図



	第一種低層住居専用地域 (建築物の高さ制限は10m)
	第一種中高層住居専用地域
	第二種中高層住居専用地域
	第一種住居地域
	第二種住居地域
	準住居地域
	近隣商業地域
	商業地域
	準工業地域
	工業地域
	工業専用地域

凡例	
	法準則に達している工場
	既存工場のうち、法準則に達していない工場