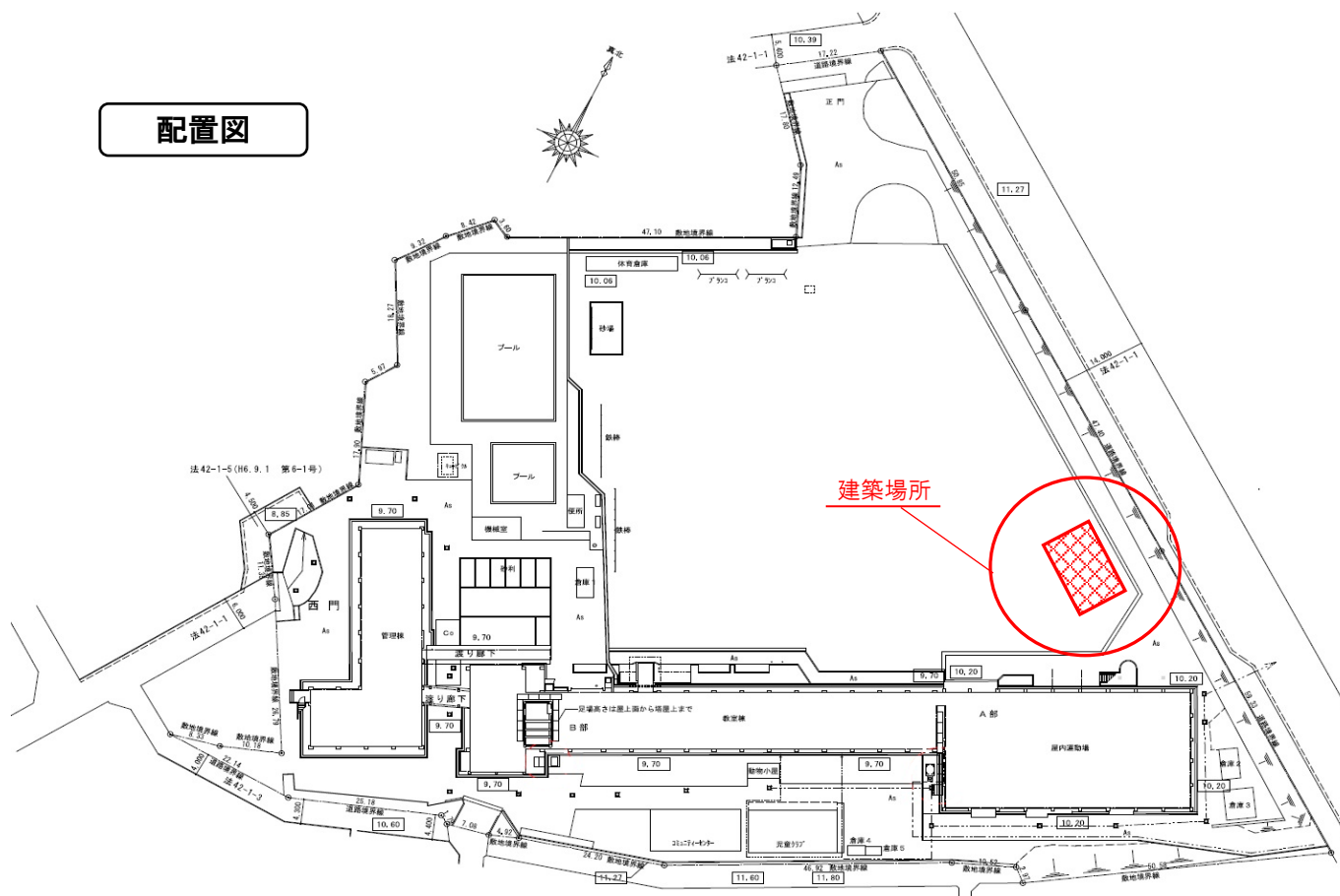
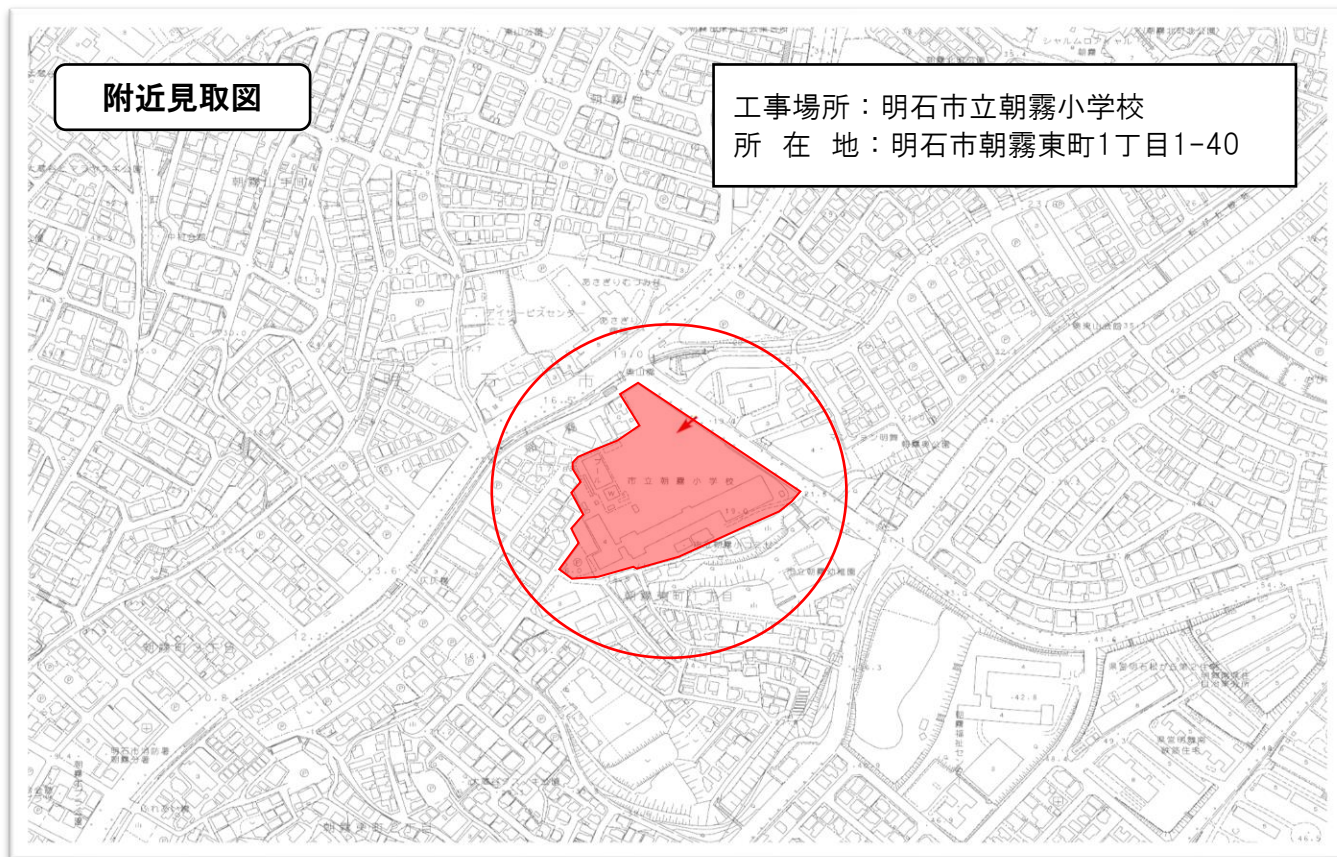


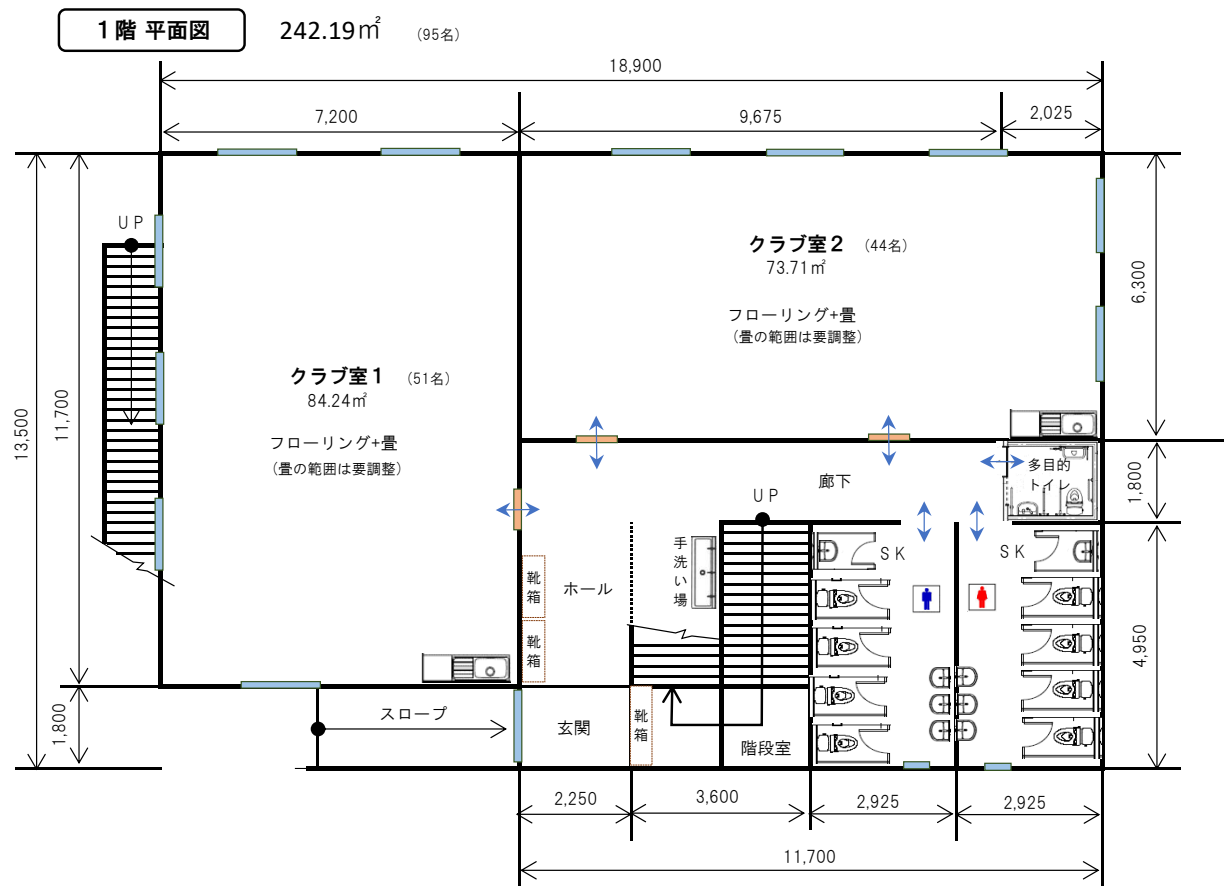
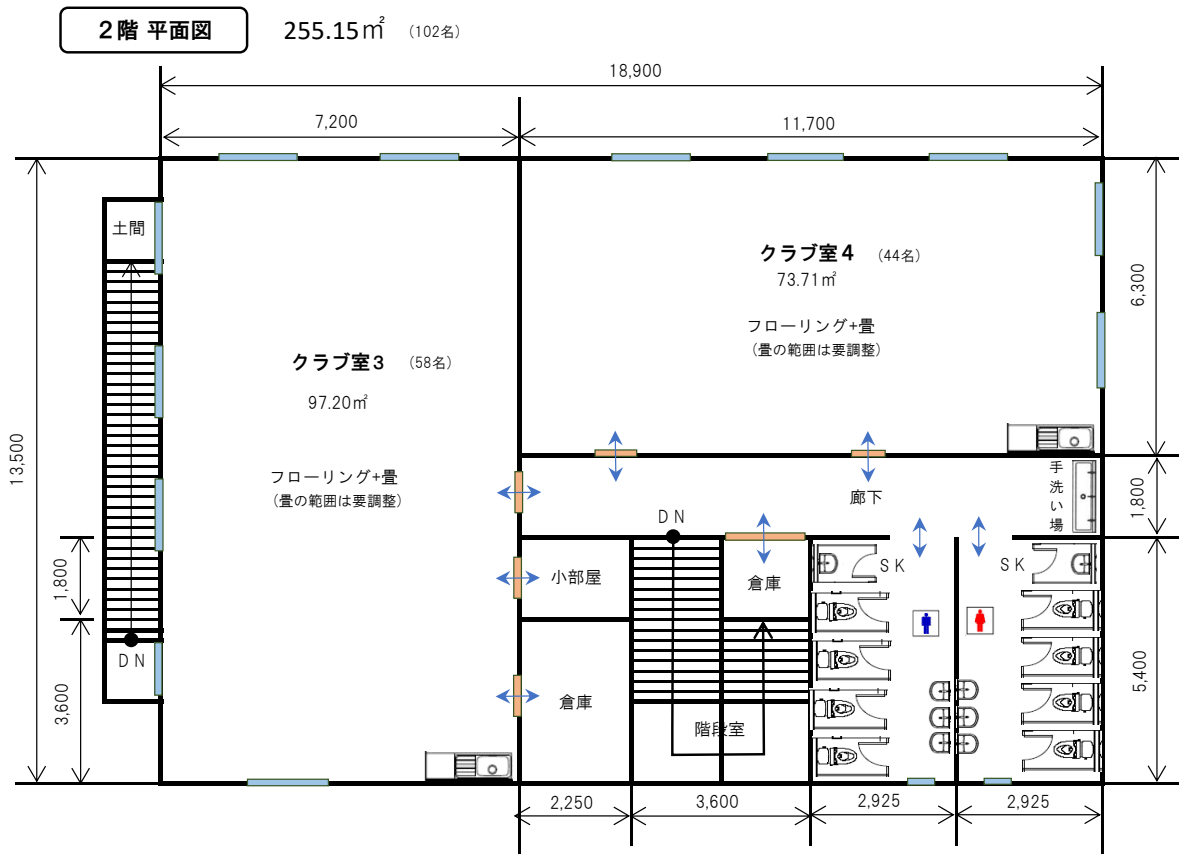
朝霧小学校区放課後児童クラブ室賃貸借（長期継続契約）
朝霧児童クラブ室（プレハブ）設計プラン



朝霧小学校区放課後児童クラブ室賃貸借（長期継続契約）
朝霧児童クラブ室（プレハブ）設計プラン

【別紙2】

497.34㎡ (197名)

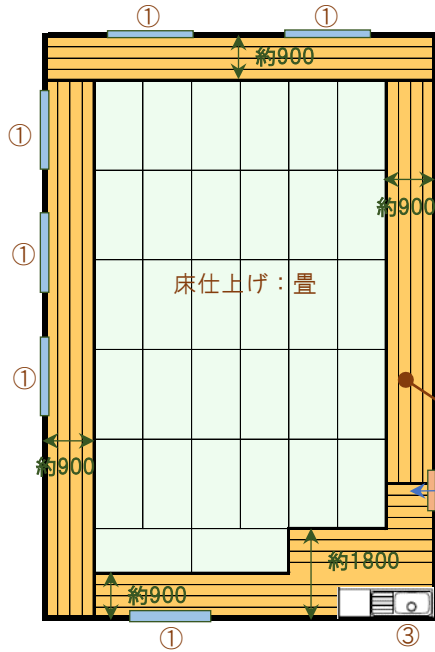


朝霧小学校区放課後児童クラブ室賃貸借（長期継続契約）
朝霧児童クラブ室（プレハブ）設計プラン

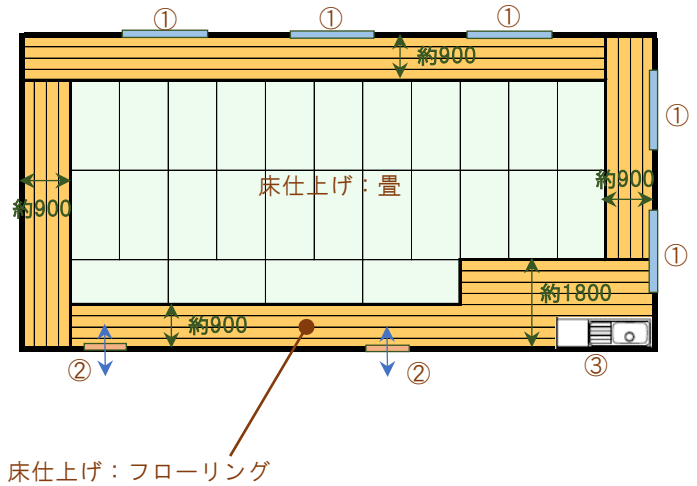
【別紙3】

- ① 外部建具内側にカーテン設置、② 内部建具（引き違い）
- ③ 流し台／IHコンロ

参考仕様（クラブ室1）

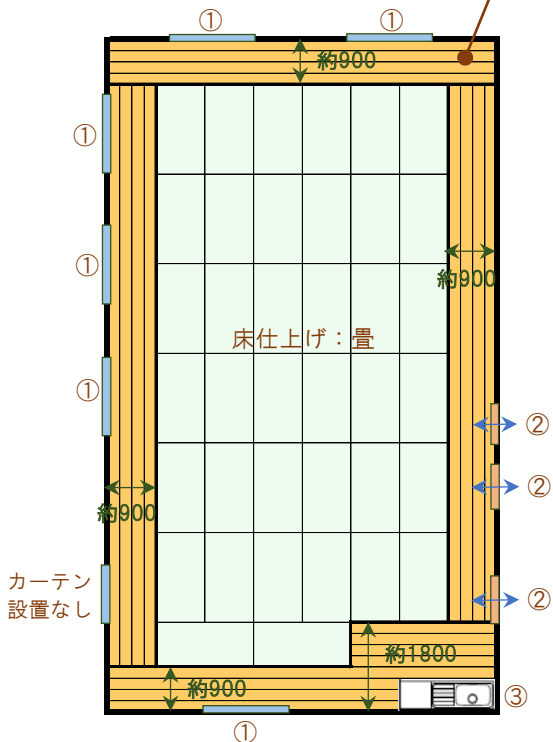


参考仕様（クラブ室2・4）

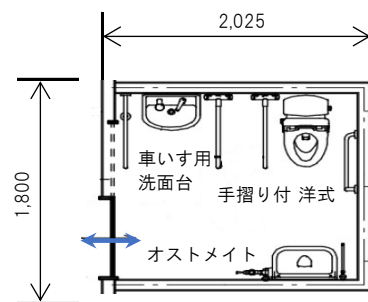


床仕上げ：フローリング

参考仕様（クラブ室3）



● 多目的トイレ（1階）



トイレ仕様

- ・床は乾式とすること
- ・左図の便器数は目安であり、設計時には最大数確保できるようにすること
- ・多目的トイレの開口を引き戸1枚扉とし、車いすが自走可能なものにすること
- ・多目的トイレはブース対応とすること
- ・S Kは、ブースでの対応とし、上段には棚を設置すること