

食品の  
持ち寄り

第12回

もったいないをありがとうに

# フードドライブ にご協力ください!

ご家庭に眠っている  
食品はありませんか?

「賞味期限までに食べきれそうにない」  
「たくさんもらって余っている」など、  
ご家庭に眠っている余剰食品があれば  
ぜひ実施場所にお持ち寄りください。

前回のあ礼  
8月30日～9月2日  
重量 **834kg**  
の食品が集まり  
ました

白米・玄米は  
開封済みでも  
少量でも  
OKです!

ありがとう  
ございました



FOOD  
DRIVE

日時 2024年

1月24日(水)～27日(土)  
営業時間中

実施場所	コープ朝霧 ☎078-912-7300	コープ大蔵谷 ☎078-917-1151	コープミニ太寺 ☎078-917-7720
	コープ大久保 ☎078-934-2201	コープ西明石 ☎078-928-4131	コープ魚住 ☎078-947-6141

受付場所 サービスコーナー・特設コーナー

## ○ 受付できる食品

- お米 (白米・玄米・レトルトごはん)
- パスタ、素麺などの乾麺
- 缶詰・レトルト・インスタント食品
- 海苔・お茶漬け・ふりかけ
- お菓子・飲料
- 調味料 (醤油、食用油など) など

1ヶ月以上賞味期限が残っている  
常温保存可能なもの

## ✕ 受付できない食品

- ✕ 賞味期限が1ヶ月を切っているもの  
(白米・玄米・砂糖などの賞味期限のない商品は除く)
- ✕ 開封されているもの
- ✕ 生鮮食品 (生肉・魚介類・生野菜)
- ✕ アルコール (みりん、料理酒除く)
- ✕ 製造者または販売者の表示のないもの (白米・玄米を除く)

ごめんなさい... 上記食品は、お持ちいただいても  
受取できません。  
ご理解・ご協力をお願いいたします。

## “フードドライブ” とは?

家庭で余っている食べきれない  
食品を持ち寄り、  
それを必要としている  
福祉団体・施設に寄付する活動で  
「もったいない」を「ありがとう」に  
変える取り組みです。

家庭

フードドライブ

コープこうべのお店

地域で資源循環

明石市内の  
福祉団体・施設など

主催 / CCOP 生活協同組合コープこうべ

後援 / 明石市

共催 / 明石市社会福祉協議会

エコウイングあかし

朝霧校区まちづくり協議会

人丸まちづくり推進会

山手校区まちづくり協議会

鳥羽まちづくり協議会

和坂校区まちづくり協議会

魚住まちづくり協議会

# 食品ロスとは？

食品がまだ食べられるのに、捨てられてしまうこと

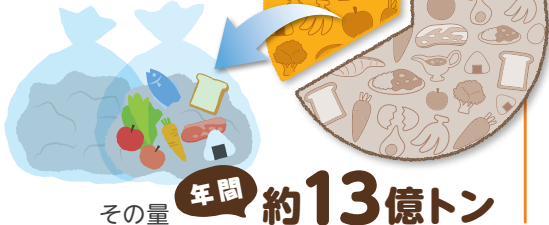
毎日おにぎり1つ2個捨てている  
事になるんだね...

## 世界では...

世界全体で生産される食料のうちの、

# 1/3が廃棄

されています。



## 日本では...

「食品ロス」は、年間

# 523万トン

※廃棄される食品のうち可食部分と考えられる量

事業系

家庭系

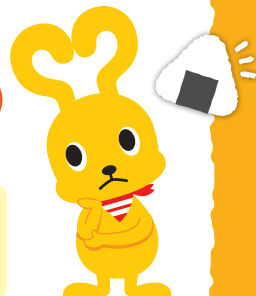


279万トン

244万トン

令和2年度より食品ロス量が増加

国民1人1日当たり食品ロス量約114g (茶碗約1杯弱に相当)



資料：農水省（令和3年度推計値）

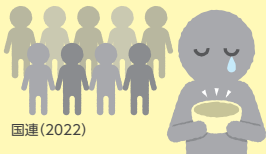
## 食品ロス、こんな問題点も

世界では...

栄養不足人口は

# 約8億人

10人に1人が栄養不足



日本では...

食料自給率は

# 38%

世界中から食料を大量に輸入する一方で、多くの食料を捨てています。

※令和3年度カロリーベース



環境面では...

世界中の食品ロスにより排出される温室効果ガス(二酸化炭素換算)は、

# CO<sub>2</sub> 約33億トン

世界の温室効果ガス排出量全体の8%を占めています。



資料：2021 環境省 JCCA

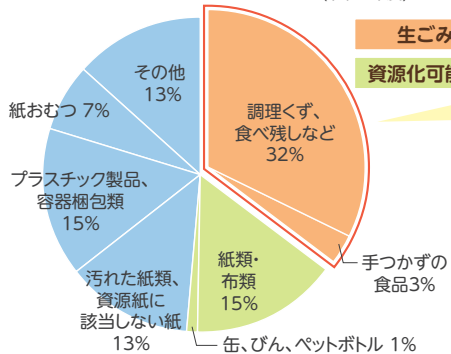
## もったいない!

# まだ食べられるのに捨てられる食品は、年間約18,918トン!

明石市内の家庭において、調理くず・食べ残し食品は年間17,123トン、手つかず食品は年間1,795トンあり、「食品ロス」は18,918トンあります。明石市民一人あたり年間約62kgの食品ロス量になります。

### 燃やせるごみ(家庭系)の組成割合

(令和3年度)



### 生ごみの約80%が水!

生ごみの中の水分を減らすことができれば、ごみ減量に大きく貢献できます。市民のみなさまには、水切りのひと手間、ひと工夫にご協力をお願いします。

生ごみの3キリで  
ごみ出しもスッキ!

1 買った食材を使い切る  
**使いキリ**

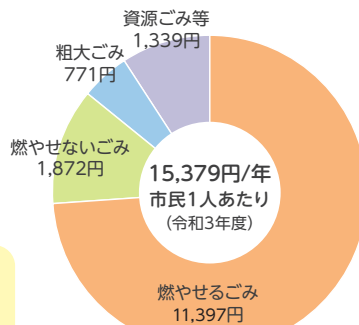
2 食べ残しをしない  
**食べキリ**

3 排出前に水を切る  
**水キリ**

これらの3つの「キリ」を  
実践することが大切なんだね!



### 市民1人あたりのごみ処理費用



資源ごみ等とは、資源ごみ、紙類・布類、廃食用油、小型家電とする。

※端数処理(四捨五入)の関係で合計値が一致しない場合があります。



前回9月のフードドライブ集中取り組みで持ち寄っていただいた余剰食品は9月29日に明石市立総合福祉センターで開催し、ボランティアグループやサロン、こども食堂など26団体や個人に全量をお渡しました。

FOOD DRIVE