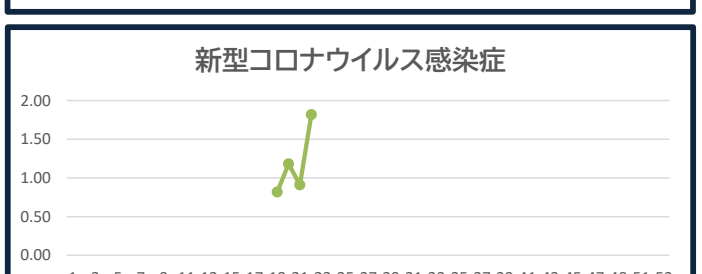
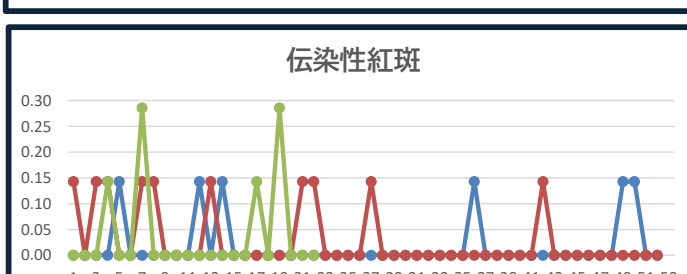
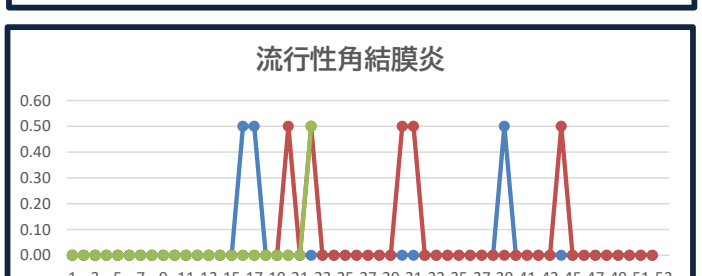
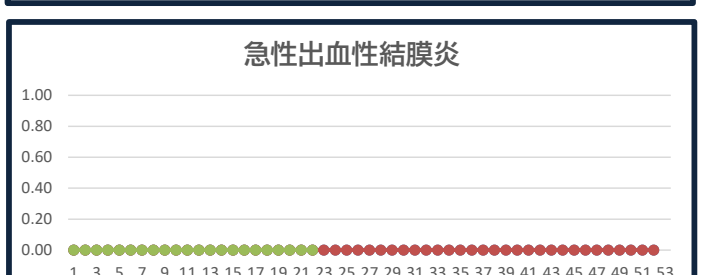
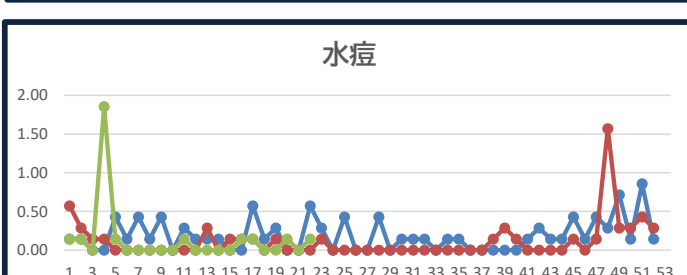
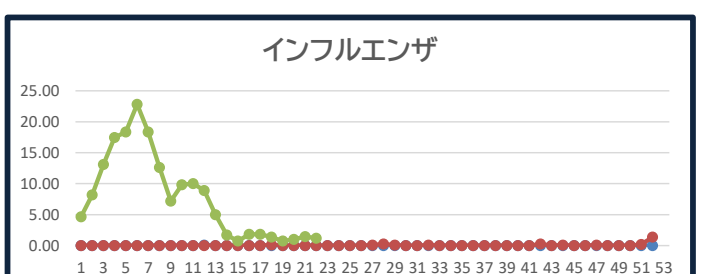
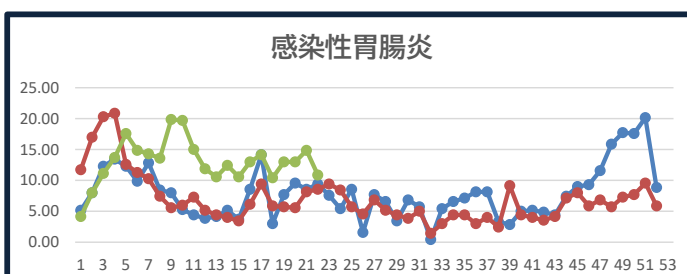
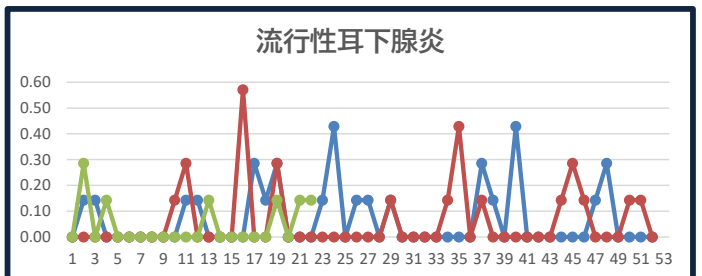
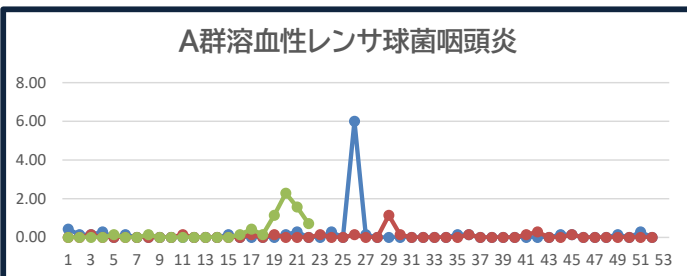
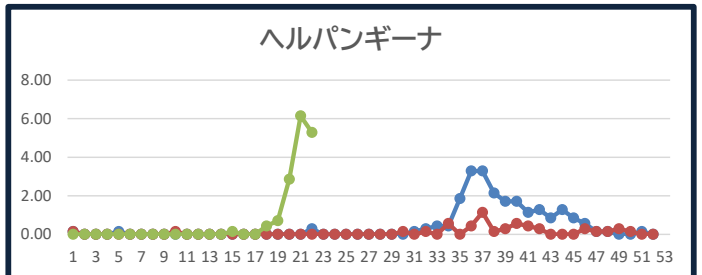
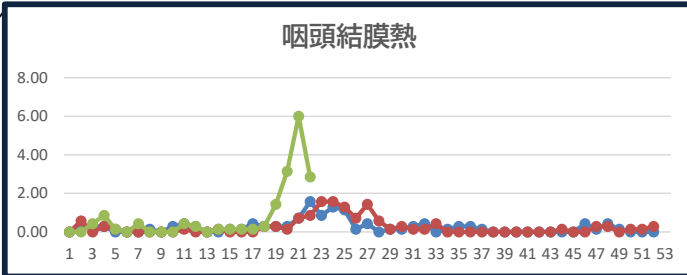
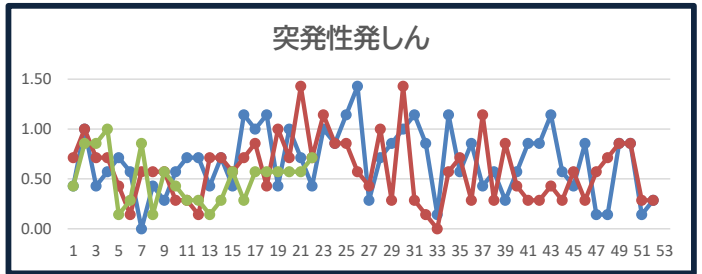
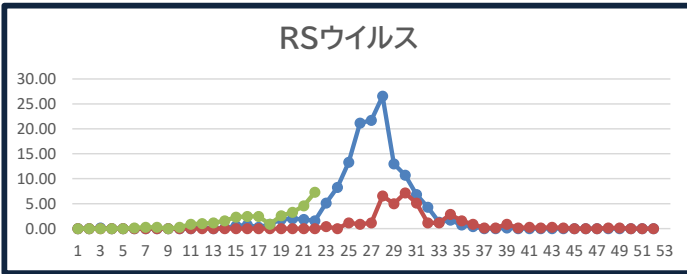


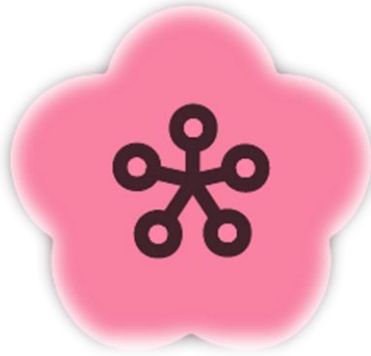


定点把握対象感染症発生状況(グラフ/過去3年間)

● 2021 ● 2022 ● 2023



# 梅毒

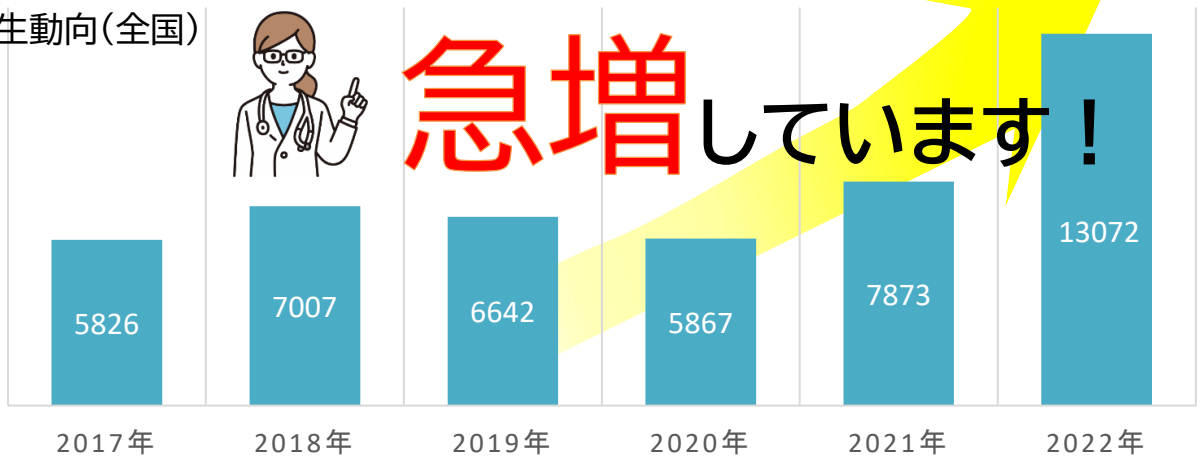


# 毒

発生動向(全国)



## 急増しています!



梅毒は性的な接触によってうつる感染症です

Question

1

どんな症状が  
でるの？

性器や口に硬結、  
手足や全身に  
発疹がでます

▶ 上記症状が自然に消えて  
気づかないうちに全身に  
病変が広がり命に関わる  
場合もあります。

Question

2

治せる病気  
なの？

早期治療で  
完治できます

▶ 抗生物質が有効で  
早く分れば  
治ります。

Question

3

予防できる  
病気なの？

完全な予防  
はできません

▶ コンドームなし・  
不特定多数との  
性的接触は  
避けましょう。

無料・匿名検査実施中

あかし保健所 保健予防課 ☎078-918-5421