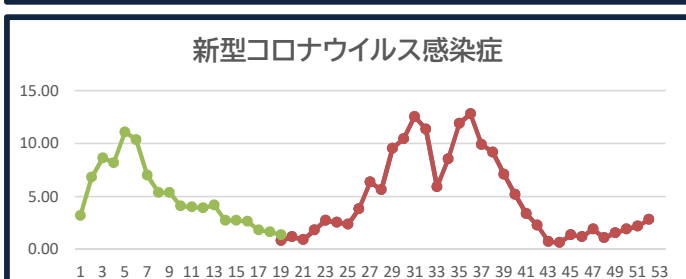
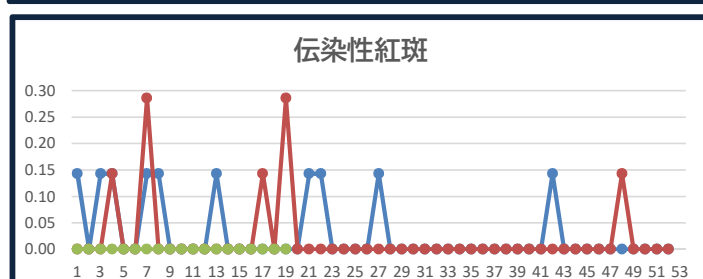
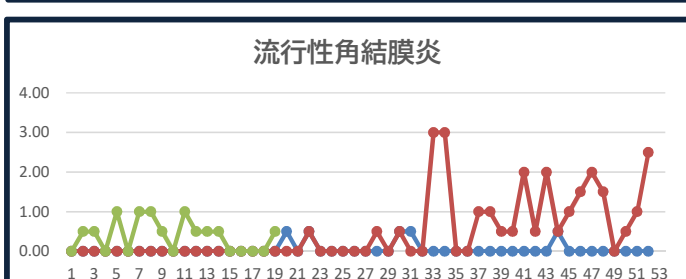
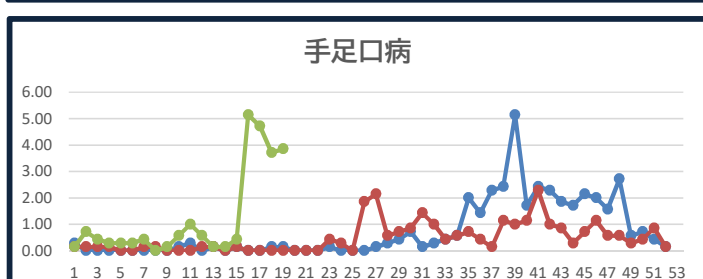
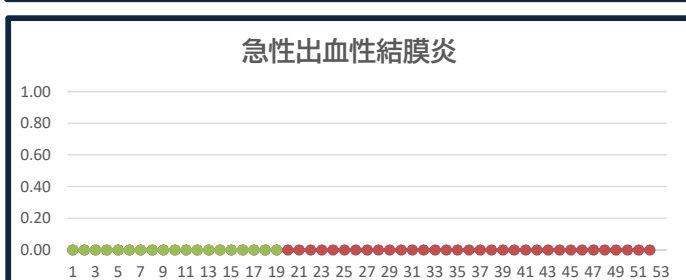
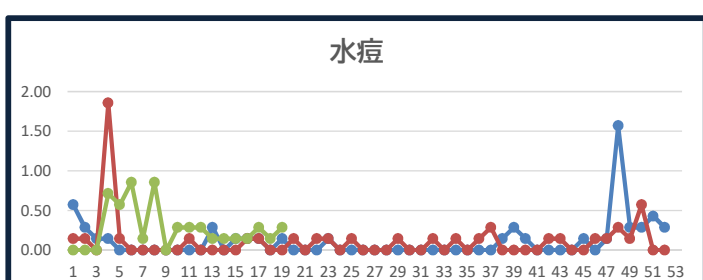
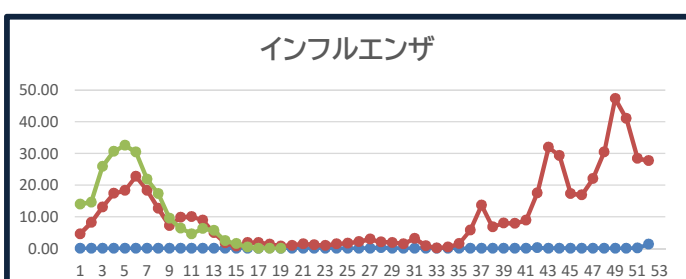
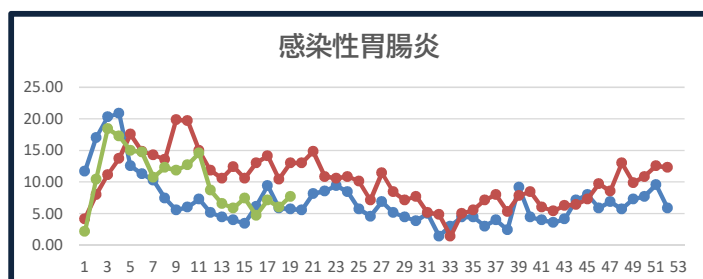
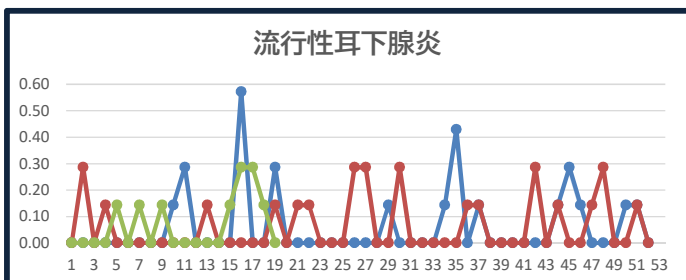
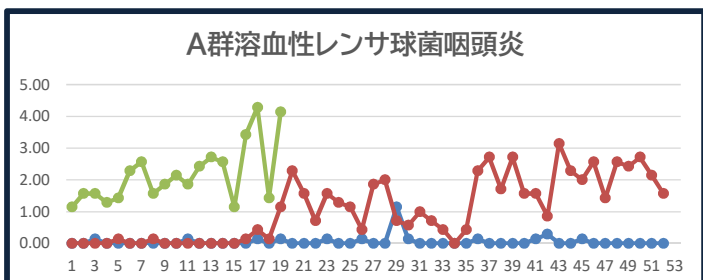
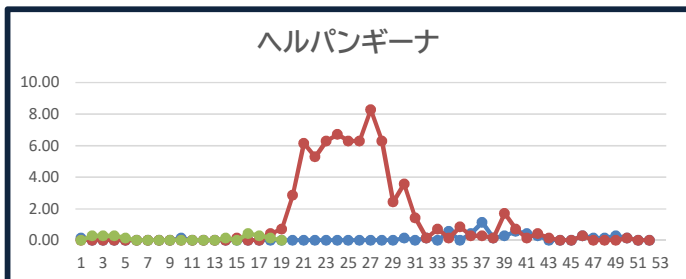
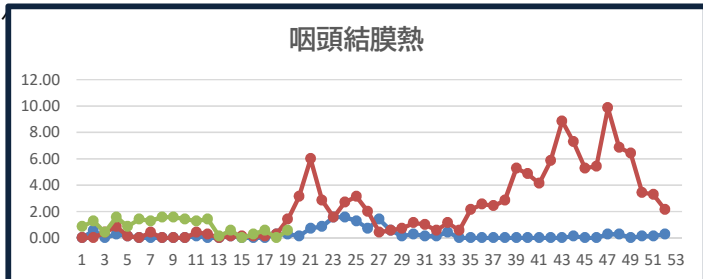
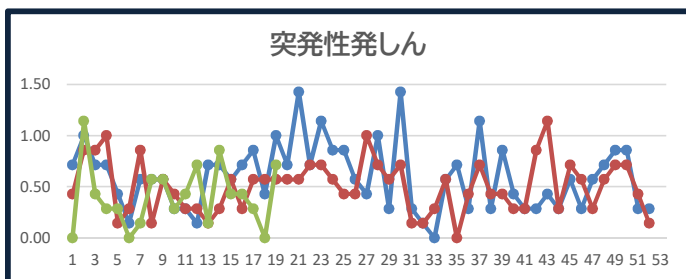
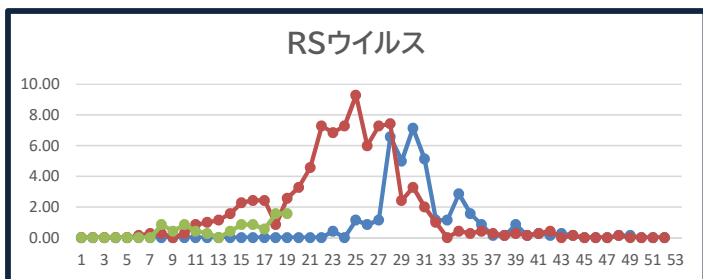


定点把握対象感染症発生状況(グラフ/過去3年間)

● 2022 ● 2023 ● 2024



溶連菌(ようれんきん)感染症

溶連菌感染症とは「A群溶血性レンサ球菌」の感染によって起こる感染症です。まれに合併症として腎臓の病気や心臓の病気をおこします。また、**感染力が強く、保育園や学校で流行しやすい感染症**です。**一度かかっても繰り返し感染するため、家族やきょうだいへの感染にも注意**しましょう。

症状

発熱



のどの発赤



発疹(体と手足)



予防方法

マスク・手洗い

マスクの着用や流水と石鹸による手洗いをしっかりしましょう。

共有しない

タオルや食器は共用しないようにしましょう。

治療方法

発熱やのどの痛みを和らげる薬の他、**抗生物質**が処方されます。症状がある場合は、早めに**医療機関を受診**しましょう。