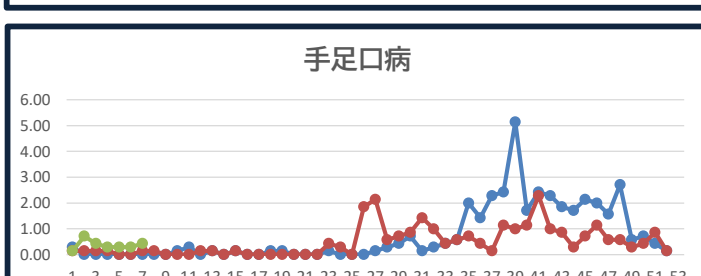
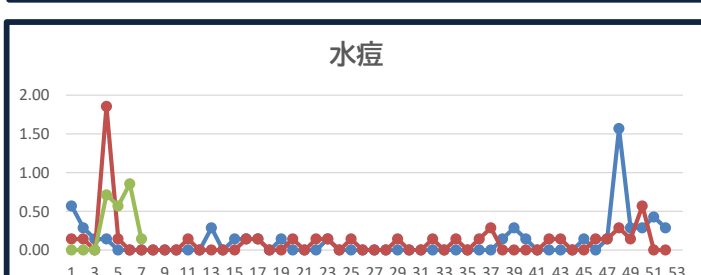
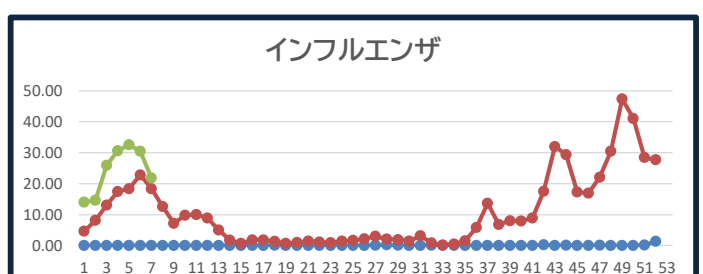
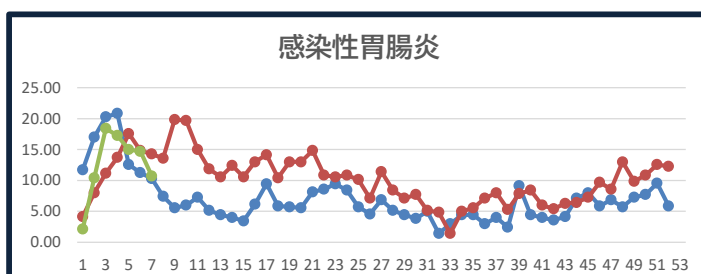
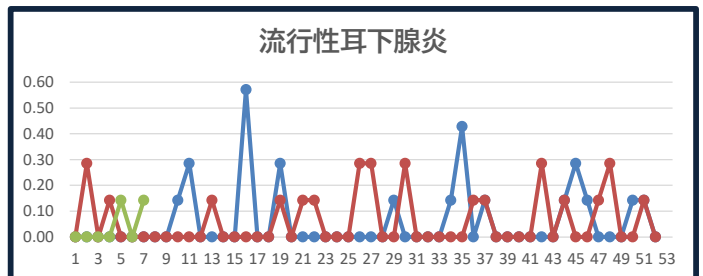
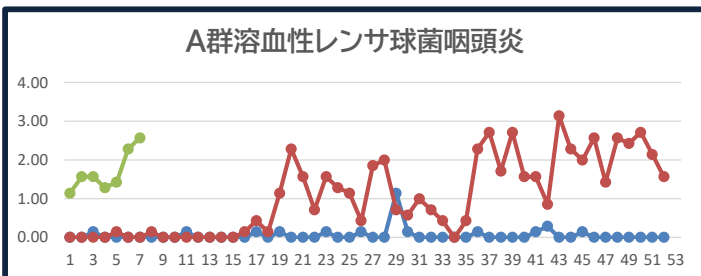
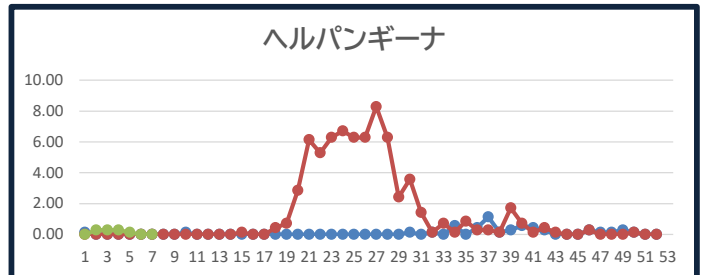
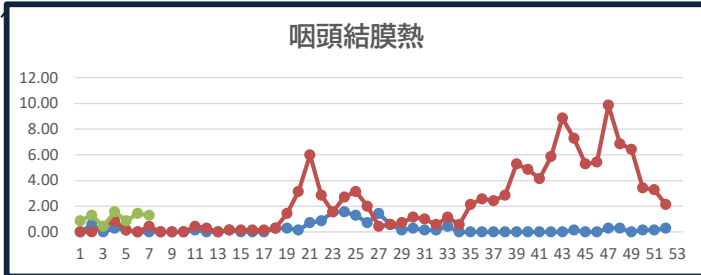
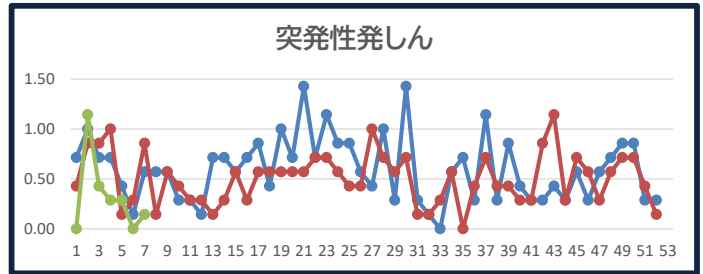
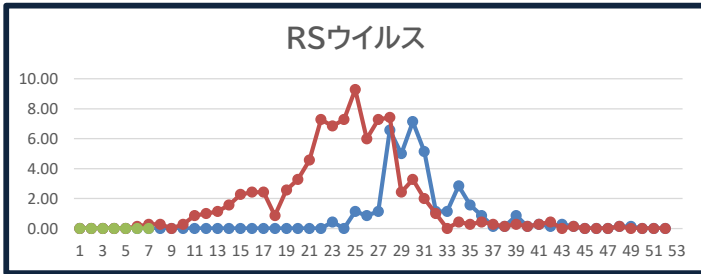


【週報】あかし保健所管内 感染症発生動向調査2024年第7週(2024/2/12~2024/2/18)

定点把握対象感染症発生状況(グラフ/過去3年間)

● 2022 ● 2023 ● 2024



＼気をつけよう／

インフルエンザ



新型コロナウイルス

対策

手洗い



手首まで丁寧に
洗いましょう

予防接種



重症化防止に
期待されます

マスク



人の多いところでは
マスクをしましょう