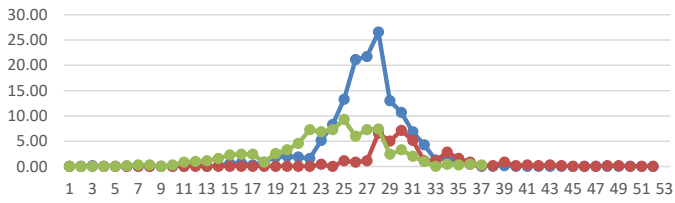


【週報】あかし保健所管内 感染症発生動向調査2023年第37週(2023/9/11~2023/9/17)

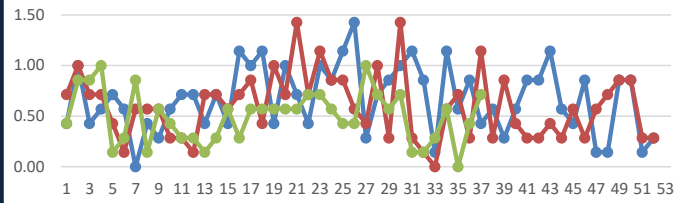
定点把握対象感染症発生状況(グラフ/過去3年間)

● 2021 ● 2022 ● 2023

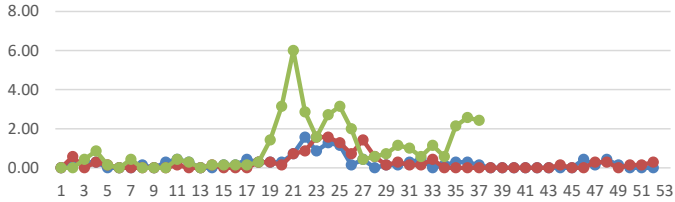
RSウイルス



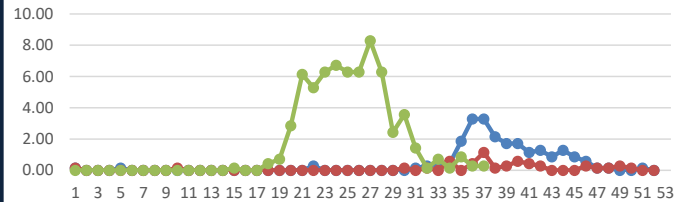
突発性発しん



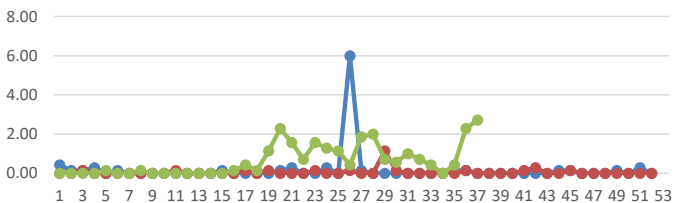
咽頭結膜熱



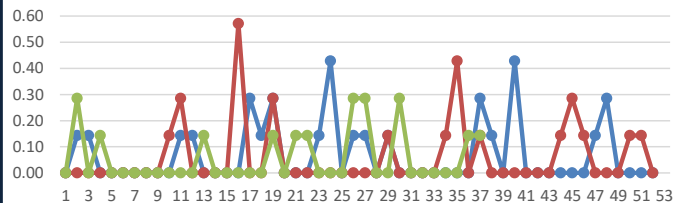
ヘルパンギーナ



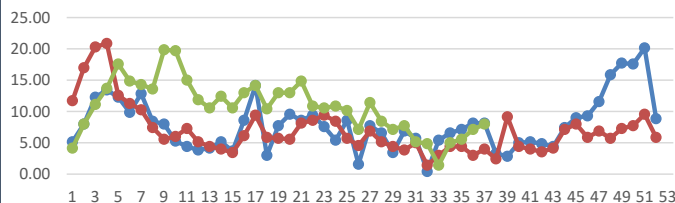
A群溶血性レンサ球菌咽頭炎



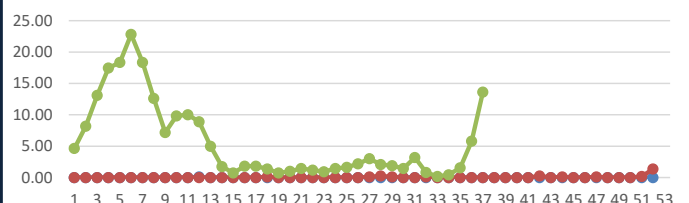
流行性耳下腺炎



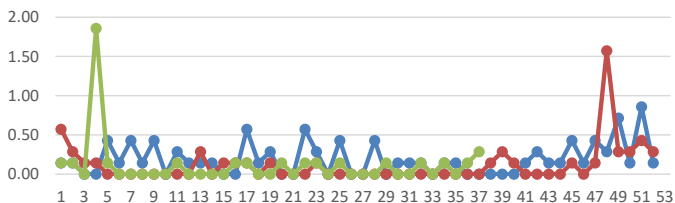
感染性胃腸炎



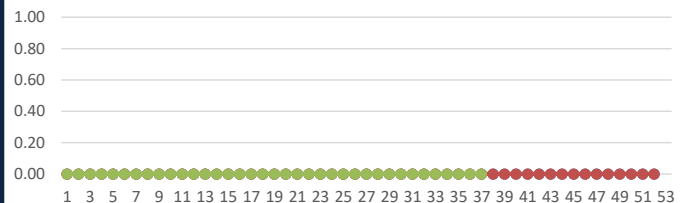
インフルエンザ



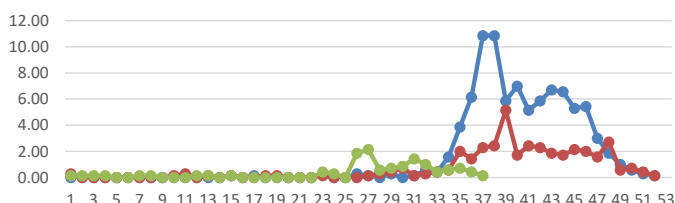
水痘



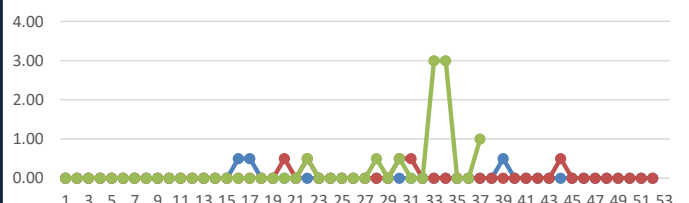
急性出血性結膜炎



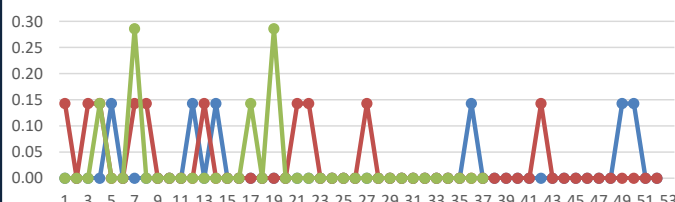
手足口病



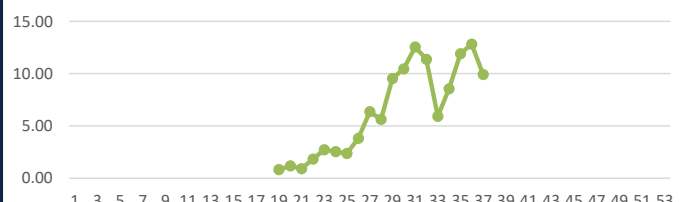
流行性角結膜炎



伝染性紅斑



新型コロナウイルス感染症



＼気をつけよう／

インフルエンザ



市内定点医療機関当たり患者数(37週):13.64

対策

手洗い



手首まで丁寧に
洗いましょう

予防接種



重症化防止に
期待されます

マスク



人の多いところでは
マスクをしましょう