

< 定点把握対象感染症発生状況(定点医療機関あたり患者数) >

小児科定点(7医療機関)		2023年									
疾病名称 【警戒レベル基準】	17週	18週	19週	20週	21週	22週	23週	24週	25週	26週	
	4/24~	5/1~	5/8~	5/15~	5/22~	5/29~	6/5~	6/12~	6/19~	6/26~	
	RSウイルス感染症	2.43	0.86	2.57	3.29	4.57	7.29	6.86	7.29	9.29	6.00
咽頭結膜熱 【3.00~】	0.14	0.29	1.43	3.14	6.00	2.86	1.57	2.71	3.14	2.00	
A群溶血性レンサ球菌咽頭炎 【8.00~】	0.43	0.14	1.14	2.29	1.57	0.71	1.57	1.29	1.14	0.43	
感染性胃腸炎 【20.00~】	14.14	10.43	13.00	13.00	14.86	10.86	10.57	10.86	10.14	7.14	
水痘 【2.00~】	0.14	0.00	0.00	0.14	0.00	0.14	0.14	0.00	0.14	0.00	
手足口病 【5.00~】	0.00	0.00	0.00	0.00	0.00	0.00	0.43	0.29	0.00	1.86	
伝染性紅斑 【2.00~】	0.14	0.00	0.29	0.00	0.00	0.00	0.00	0.00	0.00	0.00	
突発性発しん	0.57	0.57	0.57	0.57	0.57	0.71	0.71	0.57	0.43	0.43	
ヘルパンギーナ 【6.00~】	0.00	0.43	0.71	2.86	6.14	5.29	6.29	6.71	6.29	6.29	
流行性耳下腺炎 【6.00~】	0.00	0.00	0.14	0.00	0.14	0.14	0.00	0.00	0.00	0.29	

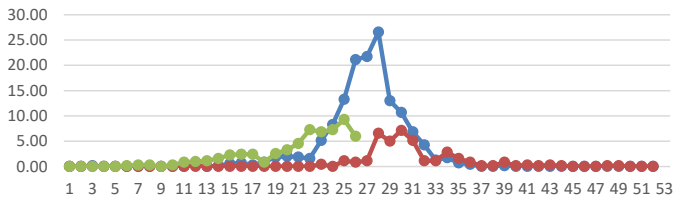
インフルエンザ・新型コロナウイルス感染症定点(11医療機関)		2023年									
疾病名称 【警戒レベル基準】	17週	18週	19週	20週	21週	22週	23週	24週	25週	26週	
	4/24~	5/1~	5/8~	5/15~	5/22~	5/29~	6/5~	6/12~	6/19~	6/26~	
	インフルエンザ 【30.00~】	1.82	1.36	0.73	1.00	1.45	1.18	0.91	1.45	1.64	2.18
新型コロナウイルス感染症			0.82	1.18	0.91	1.82	2.73	2.55	2.36	3.82	

眼科定点(2医療機関)		2023年									
疾病名称 【警戒レベル基準】	17週	18週	19週	20週	21週	22週	23週	24週	25週	26週	
	4/24~	5/1~	5/8~	5/15~	5/22~	5/29~	6/5~	6/12~	6/19~	6/26~	
	急性出血性結膜炎 【1.00~】	0.00	0.00	0.00	0.00	0.00	0.00	0.00	0.00	0.00	0.00
流行性角結膜炎 【8.00~】	0.00	0.00	0.00	0.00	0.00	0.50	0.00	0.00	0.00	0.00	

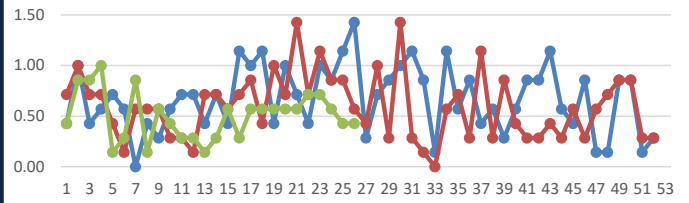
< 全数把握対象感染症発生状況 >

感染症分類	疾病名称	2021年	2022年	2023年 (1~最新週)	2023年									
					17週	18週	19週	20週	21週	22週	23週	24週	25週	26週
					4/24~	5/1~	5/8~	5/15~	5/22~	5/29~	6/5~	6/12~	6/19~	6/26~
2類	結核	48	56	20	2	0	3	0	0	2	0	1	1	1
3類	腸管出血性大腸菌感染症	4	4	1	0	0	0	0	0	0	0	0	0	1
	細菌性赤痢	0	0	0	0	0	0	0	0	0	0	0	0	0
4類	E型肝炎	0	0	0	0	0	0	0	0	0	0	0	0	0
	デング熱	0	0	0	0	0	0	0	0	0	0	0	0	0
	日本紅斑熱	0	0	0	0	0	0	0	0	0	0	0	0	0
	レジオネラ症	8	5	1	0	0	0	0	0	0	0	0	0	0
5類	アメーバ赤痢	3	2	1	0	0	0	0	0	0	0	0	0	0
	ウイルス性肝炎	0	0	0	0	0	0	0	0	0	0	0	0	0
	侵襲性インフルエンザ菌感染症	1	1	2	2	0	0	0	0	0	0	0	0	0
	侵襲性肺炎球菌感染症	3	1	3	0	0	0	0	1	0	0	0	0	0
	水痘(入院例)	0	0	0	0	0	0	0	0	0	0	0	0	0
	梅毒	16	10	12	0	1	1	1	0	0	1	3	0	0
	カルバペネム耐性腸内細菌感染症	10	3	1	0	0	0	0	0	0	0	0	0	0
	劇症型溶血性レンサ球菌感染症	0	0	0	0	0	0	0	0	0	0	0	0	0
	後天性免疫不全症候群	3	1	0	0	0	0	0	0	0	0	0	0	0
	播種性クリプトコックス症	0	0	0	0	0	0	0	0	0	0	0	0	0
	百日咳	0	0	0	0	0	0	0	0	0	0	0	0	0
	麻しん	0	0	0	0	0	0	0	0	0	0	0	0	0
	風しん	0	0	0	0	0	0	0	0	0	0	0	0	0
	急性脳炎	0	0	1	0	0	0	0	0	1	0	0	0	0

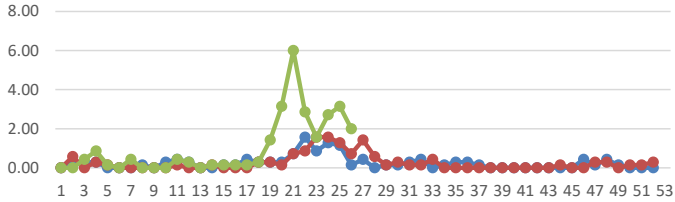
RSウイルス



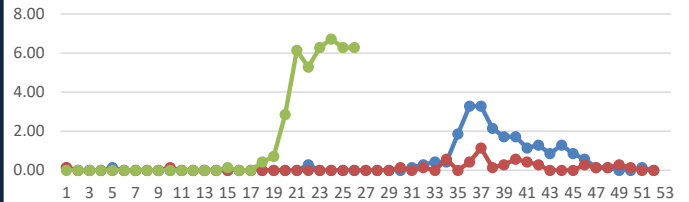
突発性発しん



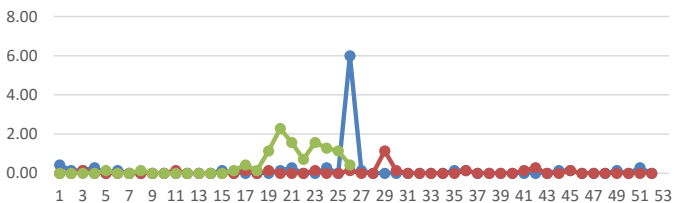
咽頭結膜熱



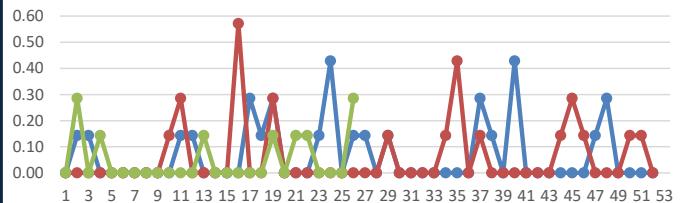
ヘルパンギーナ



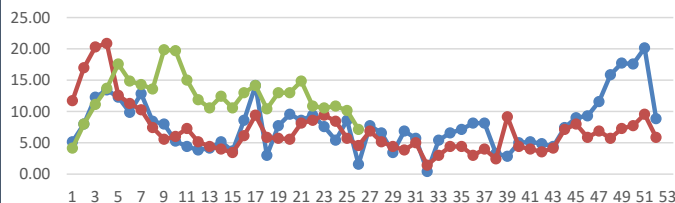
A群溶血性レンサ球菌咽頭炎



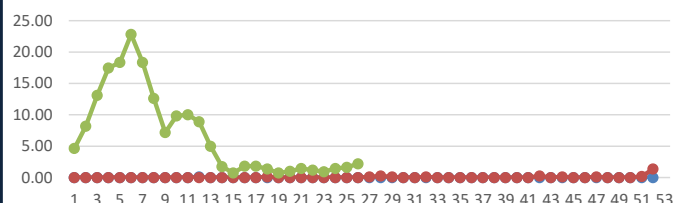
流行性耳下腺炎



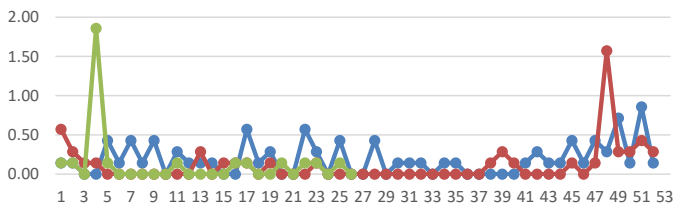
感染性胃腸炎



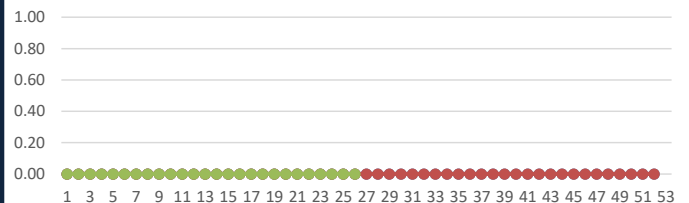
インフルエンザ



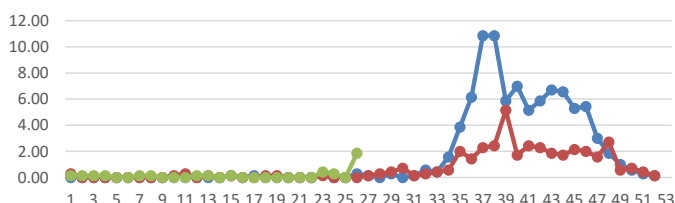
水痘



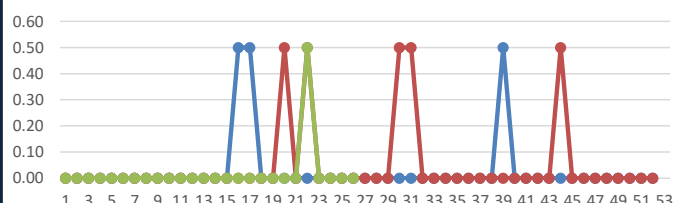
急性出血性結膜炎



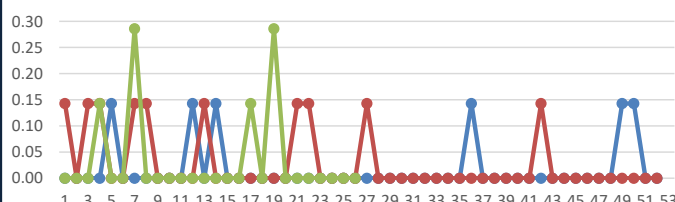
手足口病



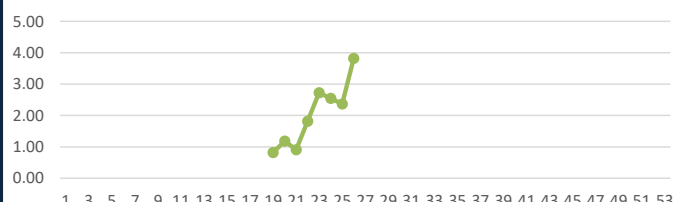
流行性角結膜炎



伝染性紅斑



新型コロナウイルス感染症



ヘルパンギーナが 流行しています！

市内定点医療機関当たり患者数(26週):6.29

- 夏風邪のひとつで6月～8月に流行
- 乳幼児がかかりやすい

症状

高熱

のどの
痛み

口の中に
水ぶくれ



予防方法

手洗い



手首まで丁寧に
洗いましょう

マスク



人の多いところでは
マスクをしましょう