

新型コロナウイルス感染症への対応について

本市では、本年7月に入り、オミクロン株の亜種「BA.5」を主流とする新型コロナウイルス感染の第7波に突入し、第6波を上回る規模で新規感染者が増加しました。現状は、新規感染者数は減少傾向にありますが、新たな変異ウイルスによる感染の再拡大が懸念されています。

第7波の感染状況及び、あかし保健所で実施している対策等について報告します。

1 明石市の新型コロナウイルス感染症発生状況 資料

2 第7波の特徴

【第7波、第6波の陽性者数】

	第7波 (令和4年7月～9/10)	第6波 (令和4年1月～5月)
陽性者数 (累計 51,024 名)	27,511 名	18,375 名
1日最多 新規陽性者数	897 名	440 名
1日平均 新規感染者数	382 名/日	122 名/日

- ・重症者数は比較的少ないものの、感染力が強く、学校園をはじめ高齢者施設、医療機関でクラスターが多数発生し、かつてない感染拡大となり、ピーク時には自宅療養者が4,000人を超えました。
- ・医療機関では医療従事者の欠勤などが多くみられ、コロナだけでなく一般の医療も含め医療提供体制に大きな負荷が生じました。
- ・第6波と同様に、小児の陽性者が多数発生し、夜間、状態悪化時に救急搬送先の確保に困難を来たしました。

3 第7波での主な取り組み

(1) 医療提供体制の強化

- ・陽性者の入院病床を9病院86床（令和4年8月29日時点）、確保するとともに、症状が一定改善した患者の転院を受け入れる13の後方支援病院と連携を密にしながら、入院病床の回転率を上げることにより、入院病床の確保に努めました。

- ・新たに小児の入院病床を1病院1床確保するとともに、外来受診についても、1か所から2か所に拡大しました。
- ・緊急対応が必要な小児患者について、小児科の医師から明石市民病院へ直接調整できる体制を整えました。
- ・基礎疾患があるなど重症化リスクが高いと考えられる患者については、陽性判明後速やかに精密検査を行い、適切な医療につなげることができるように対応しました。
- ・また、発熱外来（約110か所）への患者の集中を回避するために、兵庫県が実施する政府配布の抗原検査キットを活用した自主療養制度に参加して、県の郵送に加えて、明石市医師会に協力をいただき、一部の医療機関などを通じて対象者に抗原検査キットを配布しました。

（2）在宅療養の体制整備

- ・陽性者診察、精密検査のできる外来医療機関（13か所）を確保するとともに、受診が困難な方でも安心して在宅療養ができるよう、引き続き明石市医師会、訪問看護ステーション等関係機関と調整し、かかりつけ等の医師が訪問看護ステーションと連携し、発症早期から療養解除まで、健康管理が行える体制を整備しました。
- ・引き続き、福祉局と連携し、陽性患者が安心して自宅で療養できるよう、食料品や衛生用品などの生活支援物資の提供を行いました。

（3）保健所業務のさらなる効率化

- ・在宅療養者の健康観察にSMSの活用や、医療機関に国の入力システムの活用を促すなど、引き続き効率化に取り組むとともに、保健師が個々で行っていた兵庫県入院コーディネートセンターへの宿泊療養調整を保健師以外でもできる部分は事務職が行うなど、業務の負担軽減に努めました。

4 今後の取り組み

コロナ全数把握の見直しなど、現在、国において検討しているコロナ対応の制度改正の動向に注視しながら、新たな感染拡大に備えて、引き続き、兵庫県や明石市医師会、市内医療機関との連携しながら新型コロナウイルス感染症の対応に万全を期してまいります。

明石市の新型コロナウイルス感染症発生状況

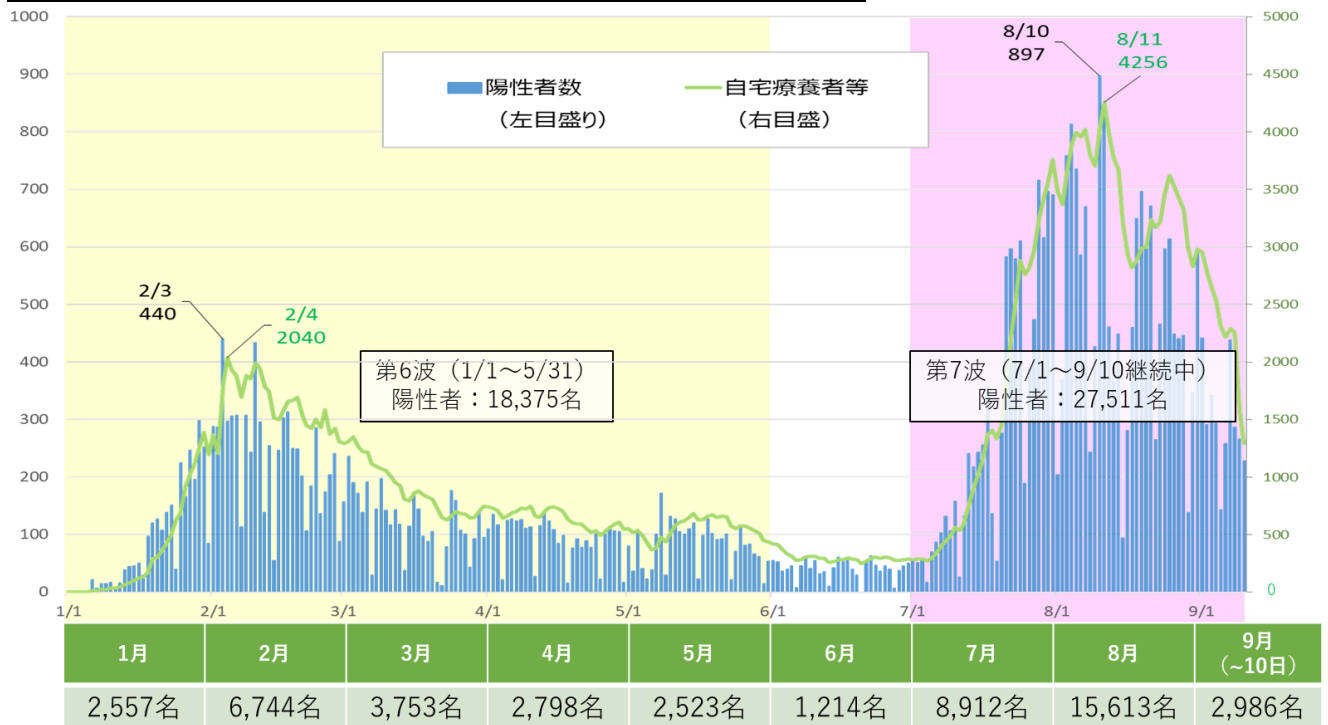
1 検査数・陽性者の状況（9月10日時点） ※以降公表日ベース

検査数 (累計)	陽性者(累計)	入院中	入院調整中	宿泊療養中	宿泊療養調整中	自宅療養中	退院・退所(累計)	死亡(累計)
141,791	51,024	102	0	12	0	1,291	49,485	140

※退院・退所人数には、療養期間経過者及び他市対応依頼済みの患者を含む。

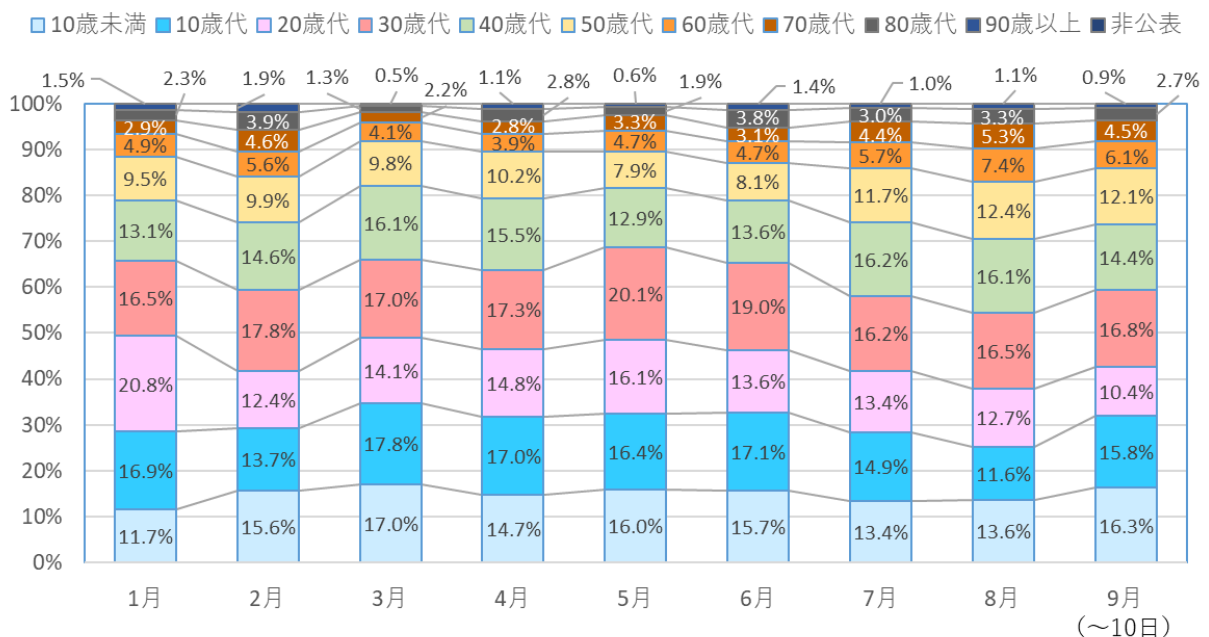
※死亡者数には市外発表の6名を含む。

2 陽性者・自宅療養者等の推移（1月1日～9月10日まで）



※自宅療養者等 = 入院・宿泊療養調整者及び自宅療養者

3 陽性者の年代別構成の推移（1月1日～9月10日まで）



4 小児（15歳以下）感染の状況（令和4年1月1日～令和4年9月10日）

陽性者数	第6波						第7波		
	1月	2月	3月	4月	5月	6月	7月	8月	9月 (～10日)
全体	2,557	6,744	3,753	2,798	2,523	1,214	8,912	15,613	2,986
	18,375						27,511		
15歳以下	492	1,651	1,052	699	656	331	2,040	3,256	824
	4,550 (15歳以下割合：24.8%)						6,120 (同：22.2%)		

5 死亡者数の推移（令和4年1月1日～令和4年9月10日）

月	1月	2月	3月	4月	5月	6月	7月	8月	9月 (～10日)
死亡者	1	23	9	6	1	1	15	16	5
	40 (致死率0.22%)						36 (同0.13%)		
うち65歳以上	1	22	9	5	1	1	15	15	5
	38 (致死率2.20%)						35 (同1.08%)		

※致死率 = 死亡者 / 陽性者数

6 クラスターの発生状況（令和4年1月1日～令和4年9月10日）

■ 第6波：令和4年1月～5月

No	種別	件数
1	学校・園	62件
2	福祉（高齢者・障害）関連施設	25件
3	医療機関	11件
4	事業所	3件
5	行政施設	2件
6	児童福祉施設	1件
合計		104件

■ 第7波：令和4年7月～9月10日時点

No	種別	件数
1	福祉（高齢者・障害）関連施設	55件
2	医療機関	13件
3	事業所	5件
4	児童福祉施設	3件
5	学校・園	2件
6	行政施設	1件
合計		79件

7 その他（兵庫県の入院病床数・宿泊療養室数） ※9月10日時点／県HP参照

区分	確保病床等	患者数	使用率
入院	1,712	753	43.9%
（うち重症対応）	142	19	13.3%
宿泊	2,411	320	13.2%