

やさしいまちあかしのユニバーサルマップ

このマップは、おすすめのお店やトイレの情報など、障害の有無に関わらず、明石駅周辺を訪れた人がみんなで一緒に楽しめるように作られたものです。



もっと知りたい! 配慮のあるお店

このマップに載っているお店以外にも配慮のあるお店がたくさんあります。



明石は2019年市制施行100周年

明石観光協会



明石市役所



貸車いす無料貸出サービスのご案内

次の3施設は街中で車いすをご利用いただけます。

明石商工会議所

明石市大明石町1-2-1
☎078-911-1331 / FAX 078-911-6738
利用時間：平日9:00～17:00

明石観光案内所 筆談ボードあり

明石市大明石町1-1-23 明石駅コンコース西側
☎ / FAX 078-911-2660

利用時間：9:00～19:00 (土・日・祝18:00まで)
休館日：1月1日
備考：平日9:00～17:40 遠隔手話通訳あり

あかし総合窓口 筆談ボードあり

明石市大明石町1-6-1 パピオスあかし6F
☎078-918-5645 / FAX 078-918-5646

利用時間：9:00～20:00 (土・日・祝17:15まで)
休館日：毎月第3日曜、年末年始
備考：平日 9:00～17:40 遠隔手話通訳あり
平日15:00～17:40 手話通訳者不在席

ピオレ明石・アスピア明石には館内用の貸出車いすがあります。

配慮のあるお店の紹介

点字メニューや筆談ボードの設置など、障害のある人が訪れた際にも気持ちよくご配慮いただけるお店を掲載しています。まだまだ配慮のあるお店がたくさんありますので、表紙のQRコードからアクセスしていろいろな楽しみ方を見つけてください!

凡例(マークの説明)

- 入口がバリアフリー
- ポータブルスロープ
- 通路、階段の手すりあり
- 筆談ボード
- 点字メニュー

1 あかしきくすい 明石駅前店

明石市大明石町1-1-23 ピオレ明石東館1F
☎078-911-3322
営業時間：11:00～22:00(L.O.21:00)
定休日：ピオレ明石休館日



地元の播州米と、明石の漁港で水揚げされた魚介といった最高の素材を自慢の包丁でご提供しています。広々としたモダンな空間でゆったりとお食事いただけます。



2 あかし多幸

明石市本町1-5-17(魚の棚商店街)
☎ / FAX 078-911-2241
営業時間：11:00～18:00(木～16:00, 金・土・日～20:00)※売切次第終了
定休日：1月1日



厳選した明石ダコを使用し、こだわり抜いた生地の明石焼を熱い出し汁でどうぞ。一晩漬けて入ってつくる鯛茶漬もおすすめ。店外のテーブルではペットも一緒にお食事をお楽しみいただけます。

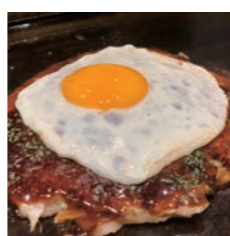


3 このやきどうじょう お好み焼道場

明石市大明石町1-6-1 パピオスあかし1F
☎078-911-8084 / FAX 078-917-4522
営業時間：11:00～21:00
定休日：1月1日



生地を何度も継ぎ足して作る大きくて熱々とした明石焼と、お客様自身で作るセルフ式のお好み焼が特徴です。店内は広いですが、入口に段差があるのでポータブルスロープでサポートをします。



4 ギャラリーであい

明石市本町1-2-11(魚の棚商店街)
☎ / FAX 078-914-5728
営業時間：10:30～20:00
定休日：火曜



白ネギと甘酢生姜の薬味が生み出す、明石焼の劇的ビフォー(白ネギ) / アフター(甘酢生姜)をお楽しみください。店内は奥まで広く、団体のお客様もご利用いただけます。



5 グリーンヒルホテル明石

明石市大明石町2-1-1
☎078-912-0111 / FAX 078-912-0120



ご法要や記念日、ちょっとしたご会食まで様々な用途でご利用いただけます。お気軽にご相談ください。お食事会場へはエレベーターでお上りいただけます。



6 こだま

明石市大明石町1-1-23 ピオレ明石東館1F
☎ / FAX 078-913-0160
営業時間：11:00～22:00(L.O.21:30)
定休日：ピオレ明石休館日



魚の棚から直仕入れのタコやラウス昆布など素材にこだわった明石焼と、お好み焼やそば焼などのメニューも豊富です。ピオレ明石に位置しているため、明石駅から一番近い明石焼のお店です。



7 ダンマルシェ明石店

明石市大明石町1-1-23 ピオレ明石東館1F
☎078-920-8666 / FAX 078-920-8606
営業時間：7:00～22:00(L.O.21:30)
定休日：不定休



『焼きたて・できたて・つくりたて』にこだわり、パン職人が毎日仕込みから焼きあがりまで、愛情をそそいでいます。イトインでは、厳選の豆を挽いた自慢のコーヒーもご用意しています。



8 ていらく 貞楽

明石市本町1-1-5
☎ / FAX 078-911-8051
営業時間：11:30～14:00 17:00～21:00
※ネタ切れ次第終了
定休日：火曜・毎月第3水曜



明石漁港で水揚げされた店主こだわりの新鮮なネタを、寿司・一品料理でお楽しみいただけます。1Fはテーブル席とカウンター席(少し高め)、2Fにはお座敷席があります。



9 はやししょうてん 林喜商店

明石市本町1-4-20(魚の棚商店街)
☎078-911-3378 / FAX 078-911-0831
営業時間：10:00～17:00
※食事は12:00～完売まで
定休日：木曜、お盆、年末年始

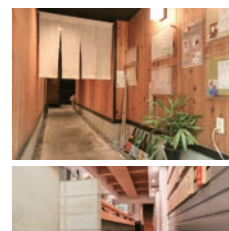


昔ながらの炭焼きで焼き上げる穴子は、香ばしい香りと、外はさくくり中はふんわりとした焼き上がり自慢です。店内は、2人がけから6人がけまで多様なテーブル席をご用意しています。



10 ひるあみ わぜん ほ か 昼網和膳穂の花

明石市本町1-2-7(魚の棚商店街)
☎078-918-3949
営業時間：11:30～14:00 17:00～23:00
定休日：火曜。日曜は昼のみ営業



タコやタイ、あなごをはじめとする明石の新鮮な魚介類をご提供しています。※店舗は2階ですので、階段の昇降が難しい場合は、隣の「昼網寿司ほのか」に料理をお運びします。



昼網寿司 ほのか
開き戸(間口約70cm) カウンター高:約102cm
入口段差:約14cm 椅子座面高:約62cm
(ポータブルスロープあり)

11 みやこ 都きしめん 明石本店

明石市大明石町1-1-23 ピオレ明石東館1F
☎078-917-3851 / FAX 078-914-0385
営業時間：11:00～22:00(L.O.21:00)
定休日：ピオレ明石休館日



九州産のうるめ節でじっくりとった店主こだわりの出汁と工場直送の新鮮な醤油で味付けした、後味さっぱりのごし良いきしめんです。段差は無く、車いすでもご利用いただけます。





地上ルート (階段・エレベーターのない道)

1 明石駅を出て、「パピオスあかし」に向かって直進し、左手に曲がります。

2 「みずほ銀行」のある角で右に曲がり直進し、横断歩道を渡ります。

みんなで魚の棚商店街に行ってみよう!

駅からアクセスするおすすめルートは2つ。あなたはどちらで行ってみよう?

3 角に「ローソン」があるアーケード街が「魚の棚商店街」です。

3 歩道橋を直進すると、エレベーターがあるので、1Fに降りると「魚の棚商店街」です。

歩道橋ルート (雨にぬれない屋根のある道)

1 バスターミナルの屋根のある道を進み、パピオスあかし内の「メガネの三城」前で曲がり、館内に入ります。

2 直進し、屋外で右に曲がり、青い看板前のエレベーターで歩道橋上がります。

多目的トイレのご案内

車いすの旋回できるスペースと、手すり等は全てのお手洗いに共通しています。

SOS 非常ボタン **温水便座** (ウォッシュレットなど) **オストメイト用設備**
多目的シート **オムツ交換台** **ベビーチェア**

A パピオスあかし	利用できない日: なし (例外あり) 利用時間: 7:00~25:00 (例外あり)
1F (東西) ※東側1箇所、西側2箇所	
2F (東側)	
2F (西側)	7:00~23:00
4F	10:00~21:00 (土日祝19:00まで) 休館日: 毎月第3火曜、年末年始
5F	9:00~17:00 休館日: 毎週月曜、年末年始
6F	9:00~20:00 (土日祝17:15まで) 休館日: 毎月第3日曜、年末年始
B ピオレ明石	利用できない日: 休館日 (不定休) 利用時間: 各館により異なる
東館2F	9:00~22:00
西館1F	10:00~21:00 (日・祝20:00まで)
C アスパア明石	利用できない日: 1月1日 (例外あり) 利用時間: 10:00~20:00 (例外あり)
南館B1 北館B1	※南館1箇所 北館2箇所 ※北館の片方にオストメイト用トイレ有り
南館1F 北館1F	※各館1箇所
南館2F 北館2F	※各館1箇所
南館3F 北館3F	北館10:00~21:30 南館10:00~20:00
南館4F	9:00~21:00
北館7F	8:45~22:00 休館日: 年末年始
北館8F	8:45~22:00 休館日: 年末年始
北館9F	8:45~22:00 休館日: 年末年始
D JR明石駅	利用できない日: なし 利用時間: 4:30~25:30
改札内北側	
改札内南側	
E 山陽明石駅	利用できない日: なし 利用時間: 5:00~24:24
東改札側	
F 県立明石公園	利用できない日: 年末年始 (例外あり) 利用時間: 場所により異なる
サービスセンター	8:30~17:00
西館 (茶室・会議室)	9:00~17:00
1号トイレ	無休 8:30~16:00
西館横トイレ	無休 8:30~16:00
G グリーンヒルホテル明石	利用できない日: なし 利用時間: 24時間
H 魚の駅	利用できない日: 年始 利用時間: 8:00~18:00

2019年3月 明石市福祉総務課作成【オリパラ基本推進調査(ホストタウン)モデルプロジェクト】
 協力: あかしユニバーサルモニター・国立明石工業高等専門学校・一般社団法人明石観光協会