

社会資本総合整備計画

平成29年3月24日

計画の名称	9 元気で安全・安心な兵庫の道づくり (通学路の安全確保)		重点計画の該当	○
計画の期間	平成25年度～平成29年度 (5年間)	交付団体	兵庫県、姫路市、芦屋市、伊丹市、川西市、豊岡市、加古川市、赤穂市、西脇市、宝塚市、小野市、三田市、加西市、篠山市、養父市、丹波市、淡路市、宍粟市、加東市、たつの市、多可町、市川町、福崎町、三木市、高砂市、稲美町、上郡町、明石市	

計画の目標

- 道路管理者、教育委員会、警察等が連携し、通学路の緊急合同点検または定期的な合同点検を実施した箇所のうち、早急に対応が必要と判断された箇所について、対策を実施し、通学路における交通の安全を早期に確保する。
- 緊急対策踏切の立体交差化等により、安全で円滑な通行を確保する。

計画の成果目標 (定量的指標)	<ul style="list-style-type: none"> <li>通学路における危険箇所の解消率</li> <li>踏切危険箇所の解消率</li> </ul>
-----------------	---

定量的指標の定義及び算定式	$\text{通学路における危険箇所の解消率 (緊急合同点検)} = \frac{\text{対策実施箇所数}}{\text{危険箇所のうち道路管理者の対策箇所数}}$ $\text{通学路における危険箇所の解消率 (定期的な合同点検)} = \frac{\text{対策実施箇所数}}{\text{危険箇所のうち道路管理者の対策箇所数}}$	定量的指標の現況値及び目標値	備考												
	①通学路の危険箇所において必要な対策のうち、道路管理者の対策実施箇所数の割合 (※「対策実施箇所」には当面の暫定対策を含む)	<table border="1"> <tr> <th>当初現況値 (H25当初)</th> <th>中間目標値 (H27末)</th> <th>最終目標値 (H29末)</th> </tr> <tr> <td>12%</td> <td>100%</td> <td>100%</td> </tr> <tr> <td>—</td> <td>25%</td> <td>75%</td> </tr> <tr> <td>—</td> <td>10%</td> <td>20%</td> </tr> </table>	当初現況値 (H25当初)	中間目標値 (H27末)	最終目標値 (H29末)	12%	100%	100%	—	25%	75%	—	10%	20%	・兵庫県強靱化計画、定住自立圏に基づき実施される要素事業：下記備考欄に記載
当初現況値 (H25当初)	中間目標値 (H27末)	最終目標値 (H29末)													
12%	100%	100%													
—	25%	75%													
—	10%	20%													
②緊急対策踏切に対し、対策を実施した割合の向上															

全体事業費	合計 (A+B+C+D)	66,066 百万円	A	66,066 百万円	B	0 百万円	C	0 百万円	D	0 百万円	効果促進事業費の割合 C / (A+B+C+D)	0.0%
-------	--------------	------------	---	------------	---	-------	---	-------	---	-------	--------------------------	------

番号	事業種別	地域種別	交付対象	直接間接	事業者	道路種別	省略工種	要素となる事業名 (事業箇所)	事業内容 (延長・面積等)	市町村名	事業実施期間 (年度)					全体事業費 (百万円)	費用便益比	個別施設計画 策定状況	備考
											H25	H26	H27	H28	H29				
9-A1-1	道路	一般	兵庫県	直接	兵庫県	国道	改築	(国)179号 太子道路	通学路対策 (歩道設置)	太子町						500	—	—	兵庫県強靱化計画
9-A1-2	道路	一般	兵庫県	直接	兵庫県	国道	改築	(国)372号 丹南バイパス	通学路対策 (自歩道設置)	篠山市						500	—	—	兵庫県強靱化計画
9-A1-3	道路	一般	兵庫県	直接	兵庫県	国道	改築	(国)312号 下宮拡幅	通学路対策 (歩道設置)	豊岡市						95	—	—	兵庫県強靱化計画
9-A1-4	道路	一般	兵庫県	直接	兵庫県	国道	改築	(国)482号 城山拡幅	通学路対策 (歩道設置)	香美町						60	—	—	兵庫県強靱化計画
9-A1-5	道路	一般	兵庫県	直接	兵庫県	国道	改築	(国)312号 砥堀	通学路対策 (自歩道設置)	姫路市						300	—	—	兵庫県強靱化計画
9-A1-6	道路	一般	兵庫県	直接	兵庫県	国道	改築	(国)482号 城山拡幅Ⅱ	通学路対策 (歩道設置)	香美町						95	—	—	兵庫県強靱化計画
9-A1-7	道路	一般	兵庫県	直接	兵庫県	国道	改築	(国)250号 坂越道路	通学路対策 (歩道設置)	赤穂市						294	—	—	兵庫県強靱化計画
9-A1-100	道路	一般	兵庫県	直接	兵庫県	都道府県道	改築	(主)網干たつの線 (主)神戸御津線	通学路対策 (自歩道設置) 緊急対策踏切事業	たつの市 太子町・姫路市						1,800	—	—	兵庫県強靱化計画
9-A1-101	道路	一般	兵庫県	直接	兵庫県	都道府県道	改築	(一)下佐留川笹尾線	緊急対策踏切事業	太子町・姫路市						2,449	—	—	兵庫県強靱化計画
9-A1-102	道路	一般	兵庫県	直接	兵庫県	都道府県道	改築	(主)三田西インター線	通学路対策 (歩道設置)	猪名川町						140	—	—	兵庫県強靱化計画
9-A1-103	道路	一般	兵庫県	直接	兵庫県	都道府県道	改築	(主)三田西インター線	通学路対策 (自歩道設置)	三田市						750	—	—	兵庫県強靱化計画
9-A1-104	道路	一般	兵庫県	直接	兵庫県	都道府県道	改築	(主)三田後川上線	通学路対策 (歩道設置)	三田市						90	—	—	兵庫県強靱化計画
9-A1-105	道路	一般	兵庫県	直接	兵庫県	都道府県道	改築	(主)神戸加古川姫路線	通学路対策 (歩道設置)	加古川市						150	—	—	兵庫県強靱化計画
9-A1-106	道路	一般	兵庫県	直接	兵庫県	都道府県道	改築	(主)神戸加東線	通学路対策 (自歩道設置)	三木市						95	—	—	兵庫県強靱化計画
9-A1-107	道路	一般	兵庫県	直接	兵庫県	都道府県道	改築	(主)小野藍本線	通学路対策 (自歩道設置)	加東市						150	—	—	兵庫県強靱化計画
9-A1-108	道路	一般	兵庫県	直接	兵庫県	都道府県道	改築	(主)小野藍本線	通学路対策 (歩道設置)	加東市						280	—	—	兵庫県強靱化計画
9-A1-109	道路	一般	兵庫県	直接	兵庫県	都道府県道	改築	(主)三木穴栗線	通学路対策 (自歩道設置)	加西市						450	—	—	兵庫県強靱化計画
9-A1-110	道路	一般	兵庫県	直接	兵庫県	都道府県道	改築	(主)三木穴栗線	通学路対策 (自歩道設置)	加西市						227	—	—	兵庫県強靱化計画
9-A1-111	道路	一般	兵庫県	直接	兵庫県	都道府県道	改築	(主)小野香寺線	通学路対策 (歩道設置)	加西市						120	—	—	兵庫県強靱化計画
9-A1-112	道路	一般	兵庫県	直接	兵庫県	都道府県道	改築	(一)豊富北条線	通学路対策 (歩道設置)	加西市						130	—	—	兵庫県強靱化計画
9-A1-113	道路	一般	兵庫県	直接	兵庫県	都道府県道	改築	(一)黒田庄多井田線	通学路対策 (歩道設置)	西脇市						230	—	—	兵庫県強靱化計画
9-A1-114	道路	一般	兵庫県	直接	兵庫県	都道府県道	改築	(一)加美八千代線	通学路対策 (歩道設置)	多可町						179	—	—	兵庫県強靱化計画
9-A1-115	道路	一般	兵庫県	直接	兵庫県	都道府県道	改築	(一)久畑香呂線	通学路対策 (歩道設置)	姫路市						199	—	—	兵庫県強靱化計画
9-A1-116	道路	一般	兵庫県	直接	兵庫県	都道府県道	改築	(主)赤穂佐伯線	通学路対策 (歩道設置)	上郡町						200	—	—	兵庫県強靱化計画
9-A1-117	道路	一般	兵庫県	直接	兵庫県	都道府県道	改築	(主)養父穴栗線	通学路対策 (歩道設置)	宍粟市						280	—	—	兵庫県強靱化計画
9-A1-118	道路	一般	兵庫県	直接	兵庫県	都道府県道	改築	(主)加美穴栗線	通学路対策 (歩道設置)	宍粟市						170	—	—	兵庫県強靱化計画
9-A1-119	道路	一般	兵庫県	直接	兵庫県	都道府県道	改築	(一)辻福田線	通学路対策 (路肩整備)	豊岡市						130	—	—	兵庫県強靱化計画
9-A1-120	道路	一般	兵庫県	直接	兵庫県	都道府県道	改築	(主)関宮小代線	通学路対策 (路肩整備)	養父市						430	—	—	兵庫県強靱化計画
9-A1-121	道路	一般	兵庫県	直接	兵庫県	都道府県道	改築	(主)篠山山南線	通学路対策 (歩道設置)	丹波市						120	—	—	兵庫県強靱化計画
9-A1-122	道路	一般	兵庫県	直接	兵庫県	都道府県道	改築	(一)鳥飼浦洲本線	通学路対策 (歩道設置)	洲本市						138	—	—	兵庫県強靱化計画
9-A1-123	道路	一般	兵庫県	直接	兵庫県	都道府県道	改築	(一)竜泉那波線	通学路対策 (歩道設置)	相生市						292	—	—	兵庫県強靱化計画
9-A1-124	道路	一般	兵庫県	直接	兵庫県	都道府県道	改築	(一)甘地福崎線	通学路対策 (歩道設置)	福崎町						40	—	—	兵庫県強靱化計画
9-A1-125	道路	一般	兵庫県	直接	兵庫県	都道府県道	改築	(一)桑原北山掛保川線	通学路対策 (歩道設置)	たつの市						164	—	—	兵庫県強靱化計画
9-A1-126	道路	一般	兵庫県	直接	兵庫県	都道府県道	改築	(一)上福原佐用線	通学路対策 (歩道設置)	佐用町						55	—	—	兵庫県強靱化計画
9-A1-127	道路	一般	兵庫県	直接	兵庫県	都道府県道	改築	(一)千種新宮線	通学路対策 (歩道設置)	佐用町						8	—	—	兵庫県強靱化計画
9-A1-128	道路	一般	兵庫県	直接	兵庫県	都道府県道	改築	(一)生瀬門戸荘線	通学路対策 (歩道設置)	西宮市						30	—	—	兵庫県強靱化計画

(注) 今後の社会情勢や交付される予算規模次第では、事業箇所や実施期間等を変更する可能性があります。

番号	事業種別	地域種別	交付対象	直接間接	事業者	道路種別	省略工種	要素となる事業名 (事業箇所)	事業内容 (延長・面積等)	市町村名	事業実施期間(年度)					全体事業費 (百万円)	費用便益比	個別施設計画 策定状況	備考
											H25	H26	H27	H28	H29				
9-A1-129	道路	一般	兵庫県	直接	兵庫県	都道府県道	改築	(一) 広野水福線	三木市吉川町上荒川～畑枝	通学路対策(歩道設置)	三木市					60	—	—	
9-A1-130	道路	一般	兵庫県	直接	兵庫県	都道府県道	改築	(一) 神戸加東線	加東市山国	通学路対策(歩道設置)	加東市					50	—	—	兵庫県強靱化計画
9-A1-131	道路	一般	兵庫県	直接	兵庫県	都道府県道	改築	(一) 日高竹野線	豊岡市竹野町轟～鬼神谷	通学路対策(歩道設置)	豊岡市					90	—	—	兵庫県強靱化計画
9-A1-132	道路	一般	兵庫県	直接	兵庫県	都道府県道	改築	(主) 川西篠山線	猪名川町北田原	通学路対策(歩道設置)	猪名川町					25	—	—	兵庫県強靱化計画
9-A1-133	道路	一般	兵庫県	直接	兵庫県	都道府県道	改築	(主) 豊岡瀬戸線	豊岡市城崎町湯島～眺島	通学路対策(歩道設置)	豊岡市					630	—	—	兵庫県強靱化計画
9-A1-134	道路	一般	兵庫県	直接	兵庫県	都道府県道	改築	(主) 神戸加東線	三木市口吉川町桃坂	通学路対策(歩道設置)	三木市					90	—	—	
9-A1-135	道路	一般	兵庫県	直接	兵庫県	都道府県道	改築	(主) 三木穴栗線	三木市別所町高木～末広	通学路対策(歩道設置)	三木市					581	—	—	
9-A1-136	道路	一般	兵庫県	直接	兵庫県	都道府県道	改築	(主) 三田後川上線	三田市大原～志手原	通学路対策(歩道設置)	三田市					50	—	—	兵庫県強靱化計画
9-A1-401	道路	一般	兵庫県	直接	兵庫県	都道府県道	改築	(主) 神戸加古川姫路線	加古川市志万町上富木	通学路対策(橋梁架替)	加古川市					81	—	—	
9-A1-402	道路	一般	兵庫県	直接	兵庫県	都道府県道	改築	(一) 松尾青野ヶ原停車場線	加東市大門～小野市復井町	通学路対策(現道拡幅)	加東市～小野市					30	—	—	
9-A1-500	道路	一般	兵庫県	直接	兵庫県	都道府県道	交安	(主) 小野香寺線	阿形町	通学路対策(歩道設置)	小野市					240	—	—	
9-A1-501	道路	一般	兵庫県	直接	兵庫県	都道府県道	交安	(主) 三木穴栗線	粟生町	通学路対策(歩道設置)	小野市					116	—	—	
9-A1-502	道路	一般	兵庫県	直接	兵庫県	都道府県道	交安	(主) 川西三田線	大原野	通学路対策(歩道設置)	宝塚市					65	—	—	
9-A1-503	道路	一般	兵庫県	直接	兵庫県	都道府県道	交安	(主) 川西三田線	波豆	通学路対策(歩道設置)	宝塚市					85	—	—	
9-A1-504	道路	一般	兵庫県	直接	兵庫県	都道府県道	交安	(主) 川西三田線	香下	通学路対策(歩道設置)	三田市					95	—	—	
9-A1-505	道路	一般	兵庫県	直接	兵庫県	都道府県道	交安	(一) 岩屋生野線	越知	通学路対策(歩道設置)	神河町					100	—	—	兵庫県強靱化計画
9-A1-506	道路	一般	兵庫県	直接	兵庫県	都道府県道	交安	(一) 甘地福崎線	福田	通学路対策(自歩道設置)	福崎町					40	—	—	
9-A1-507	道路	一般	兵庫県	直接	兵庫県	都道府県道	交安	(主) 福良江井岩屋線	浅野南	通学路対策(歩道設置)	淡路市					40	—	—	
9-A1-508	道路	一般	兵庫県	直接	兵庫県	国道	交安	(国) 429号	千草	通学路対策(歩道設置)	三栗市					116	—	—	兵庫県強靱化計画
9-A1-509	道路	一般	兵庫県	直接	兵庫県	国道	交安	(国) 427号	加美区轟	通学路対策(歩道設置)	多可町					70	—	—	
9-A1-510	道路	一般	兵庫県	直接	兵庫県	国道	交安	(国) 372号	繁昌町	通学路対策(交差点改良)	加西市					130	—	—	定住自立圏域
9-A1-511	道路	一般	兵庫県	直接	兵庫県	国道	交安	(国) 179号	佐用	通学路対策(歩道設置)	佐用町					20	—	—	
9-A1-512	道路	一般	兵庫県	直接	兵庫県	国道	交安	(国) 179号	早瀬	通学路対策(歩道設置)	佐用町					120	—	—	
9-A1-513	道路	一般	兵庫県	直接	兵庫県	国道	交安	(国) 179号	新宮町平野	通学路対策(歩道設置)	たつの市					250	—	—	
9-A1-514	道路	一般	兵庫県	直接	兵庫県	国道	交安	(国) 179号	新宮町下筋原	通学路対策(歩道設置)	たつの市					218	—	—	
9-A1-515	道路	一般	兵庫県	直接	兵庫県	国道	交安	(国) 426号	但東町久畑	通学路対策(歩道設置)	豊岡市					195	—	—	
9-A1-516	道路	一般	兵庫県	直接	兵庫県	国道	交安	(国) 427号	青垣町山垣	通学路対策(歩道設置)	丹波市					267	—	—	
9-A1-517	道路	一般	兵庫県	直接	兵庫県	都道府県道	交安	(主) 加古川三田線	吉川町殿畑	通学路対策(歩道設置)	三木市					293	—	—	
9-A1-518	道路	一般	兵庫県	直接	兵庫県	都道府県道	交安	(主) 宮津養父線	八鹿町浅間	通学路対策(歩道設置)	養父市					150	—	—	
9-A1-519	道路	一般	兵庫県	直接	兵庫県	都道府県道	交安	(主) 三田篠山線	小野	通学路対策(歩道設置)	三田市					112	—	—	
9-A1-520	道路	一般	兵庫県	直接	兵庫県	都道府県道	交安	(主) 穴栗香寺線	中野～香寺	通学路対策(踏切改良)	姫路市					245	—	—	兵庫県強靱化計画
9-A1-521	道路	一般	兵庫県	直接	兵庫県	都道府県道	交安	(主) 西脇八千代市川線	上瀬加	通学路対策(歩道設置)	市川町					600	—	—	兵庫県強靱化計画
9-A1-522	道路	一般	兵庫県	直接	兵庫県	都道府県道	交安	(主) 穴栗下徳久線	青木	通学路対策(歩道設置)	三栗市					81	—	—	兵庫県強靱化計画
9-A1-523	道路	一般	兵庫県	直接	兵庫県	都道府県道	交安	(主) 日高竹野線	竹野町和田	通学路対策(歩道設置)	豊岡市					40	—	—	
9-A1-524	道路	一般	兵庫県	直接	兵庫県	都道府県道	交安	(主) 福良江井岩屋線	松帆吉津路・湊	通学路対策(交差点改良)	南あわじ市					1,091	—	—	兵庫県強靱化計画
9-A1-525	道路	一般	兵庫県	直接	兵庫県	都道府県道	交安	(主) 福良江井岩屋線	湊	通学路対策(歩道設置)	南あわじ市					211	—	—	
9-A1-526	道路	一般	兵庫県	直接	兵庫県	都道府県道	交安	(主) 志筑都家線	中田	通学路対策(歩道設置)	淡路市					806	—	—	
9-A1-527	道路	一般	兵庫県	直接	兵庫県	都道府県道	交安	(主) 高砂北条線	尾崎町	通学路対策(歩道設置)	加西市					124	—	—	
9-A1-528	道路	一般	兵庫県	直接	兵庫県	都道府県道	交安	(主) 姫路神河線	夢前町山富	通学路対策(自歩道設置)	姫路市					450	—	—	
9-A1-529	道路	一般	兵庫県	直接	兵庫県	都道府県道	交安	(一) 西宮宝塚線	伊子志	通学路対策(歩道設置)	宝塚市					125	—	—	
9-A1-530	道路	一般	兵庫県	直接	兵庫県	都道府県道	交安	(一) 明石高砂線	本町	通学路対策(歩道設置)	明石市					50	—	—	
9-A1-531	道路	一般	兵庫県	直接	兵庫県	都道府県道	交安	(一) 志染土山線	岡(その2)	通学路対策(歩道設置)	稲美町					20	—	—	
9-A1-532	道路	一般	兵庫県	直接	兵庫県	都道府県道	交安	(一) 大久保福美加古川線	蛸草	通学路対策(歩道設置)	稲美町					20	—	—	
9-A1-533	道路	一般	兵庫県	直接	兵庫県	都道府県道	交安	(一) 下滝野市川線	和泉町	通学路対策(自歩道設置)	加西市					413	—	—	
9-A1-534	道路	一般	兵庫県	直接	兵庫県	都道府県道	交安	(一) 岩屋生野線	岩屋	通学路対策(歩道設置)	神河町					110	—	—	兵庫県強靱化計画
9-A1-535	道路	一般	兵庫県	直接	兵庫県	都道府県道	交安	(一) 上伊勢岩田線	神岡町上横内	通学路対策(歩道設置)	たつの市					300	—	—	
9-A1-536	道路	一般	兵庫県	直接	兵庫県	都道府県道	交安	(一) 中島揖保川線	揖保川町袋尻	通学路対策(歩道設置)	たつの市					156	—	—	
9-A1-537	道路	一般	兵庫県	直接	兵庫県	都道府県道	交安	(一) 町分久美浜線	出石町小野	通学路対策(歩道設置)	豊岡市					80	—	—	
9-A1-538	道路	一般	兵庫県	直接	兵庫県	都道府県道	交安	(一) 物部藪崎線	和田山町枚田	通学路対策(自歩道設置)	朝来市					580	—	—	兵庫県強靱化計画
9-A1-539	道路	一般	兵庫県	直接	兵庫県	都道府県道	交安	(一) 本郷東浜谷線	瀬利～菅	通学路対策(歩道設置)	篠山市					306	—	—	
9-A1-540	道路	一般	兵庫県	直接	兵庫県	都道府県道	交安	(一) 広田洲本線	物部	通学路対策(交差点改良)	洲本市					402	—	—	
9-A1-541	道路	一般	兵庫県	直接	兵庫県	都道府県道	交安	(一) 福住三田線	須磨田	通学路対策(歩道設置)	三田市					45	—	—	
9-A1-542	道路	一般	兵庫県	直接	兵庫県	都道府県道	交安	(一) 志染土山線	野谷	通学路対策(交差点改良)	稲美町					150	—	—	
9-A1-543	道路	一般	兵庫県	直接	兵庫県	都道府県道	交安	(一) 長谷市川線	比谷	通学路対策(歩道設置)	神河町					180	—	—	
9-A1-544	道路	一般	兵庫県	直接	兵庫県	都道府県道	交安	(一) 上村養父停車場線	養父市場(米地橋)	通学路対策(歩道設置)	養父市					200	—	—	兵庫県強靱化計画
9-A1-545	道路	一般	兵庫県	直接	兵庫県	国道	交安	(国) 179号	三日月	通学路対策(歩道設置)	佐用町					220	—	—	
9-A1-547	道路	一般	兵庫県	直接	兵庫県	国道	交安	(国) 175号	横田	通学路対策(歩道設置)	丹波市					158	—	—	
9-A1-548	道路	一般	兵庫県	直接	兵庫県	都道府県道	交安	(一) 物部藪崎線	竹田	通学路対策(路肩整備)	朝来市					70	—	—	
9-A1-549	道路	一般	兵庫県	直接	兵庫県	都道府県道	交安	(主) 西脇八千代市川線	野村町	通学路対策(歩道設置)	西脇市					54	—	—	
9-A1-550	道路	一般	兵庫県	直接	兵庫県	都道府県道	交安	(一) 高田久々知線	下坂部	通学路対策(自転車利用環境整備)	尼崎市					342	—	—	
9-A1-551	道路	一般	兵庫県	直接	兵庫県	都道府県道	交安	(主) 大坂伊丹線	若王寺	通学路対策(歩道設置)	尼崎市					90	—	—	
9-A1-552	道路	一般	兵庫県	直接	兵庫県	都道府県道	交安	(一) 甲子園六湛寺線	甲子園九番	通学路対策(歩道設置)	西宮市					380	—	—	
9-A1-553	道路	一般	兵庫県	直接	兵庫県	都道府県道	交安	(主) 塩瀬宝塚線	玉瀬	通学路対策(歩道設置)	宝塚市					60	—	—	
9-A1-554	道路	一般	兵庫県	直接	兵庫県	都道府県道	交安	(一) 山本伊丹線	大鹿	通学路対策(歩道設置)	伊丹市					210	—	—	
9-A1-555	道路	一般	兵庫県	直接	兵庫県	都道府県道	交安	(一) 明石高砂線	二見町西二見	通学路対策(歩道設置)	明石市					95	—	—	
9-A1-556	道路	一般	兵庫県	直接	兵庫県	都道府県道	交安	(一) 平荘久保線	平荘町里	通学路対策(歩道設置)	加古川市					170	—	—	
9-A1-557	道路	一般	兵庫県	直接	兵庫県	都道府県道	交安	(一) 明石高砂線	別府町緑町	通学路対策(歩道設置)	加古川市					223	—	—	
9-A1-558	道路	一般	兵庫県	直接	兵庫県	都道府県道	交安	(一) 明石高砂線	高砂町藍屋町	通学路対策(交差点改良)	高砂市					2,380	—	—	
9-A1-559	道路	一般	兵庫県	直接	兵庫県	都道府県道	交安	(主) 多可柏原線	中西牧野	通学路対策(歩道設置)	多可町					73	—	—	
9-A1-560	道路	一般	兵庫県	直接	兵庫県	都道府県道	交安	(主) 姫路土郡線	西脇	通学路対策(自歩道設置)	姫路市					66	—	—	
9-A1-561	道路	一般	兵庫県	直接	兵庫県	国道	交安	(国) 250号	御津町釜屋	通学路対策(歩道設置)	たつの市					78	—	—	
9-A1-562	道路	一般	兵庫県	直接	兵庫県	国道	交安	(国) 372号	上宮木町	通学路対策(歩道設置)	加西市					70	—	—	定住自立圏域
9-A1-563	道路	一般	兵庫県	直接	兵庫県	都道府県道	交安	(一) 下滝野市川線	別所町	通学路対策(歩道設置)	加西市					150	—	—	
9-A1-564	道路	一般	兵庫県	直接	兵庫県	都道府県道	交安	(一) 朝阪山南線	朝阪	通学路対策(歩道設置)	丹波市					277	—	—	

(注) 今後の社会情勢や交付される予算規模次第では、事業箇所や実施期間等を変更する可能性があります。

番号	事業種別	地域種別	交付対象	直接間接	事業者	道路種別	省略工種	要素となる事業名(事業箇所)	事業内容(延長・面積等)	市町村名	事業実施期間(年度)					全体事業費(百万円)	費用便益比	個別施設計画 策定状況	備考	
											H25	H26	H27	H28	H29					
9-A1-565	道路	一般	兵庫県	直接	兵庫県	都道府県道	交安	(一)有瀬大藏線	東野町	通学路対策(歩道)	明石市						219	—	—	
9-A1-566	道路	一般	兵庫県	直接	兵庫県	都道府県道	交安	(一)西宮豊中線	瓦宮	通学路対策(歩道設置)	尼崎市						53	—	—	
9-A1-567	道路	一般	兵庫県	直接	兵庫県	都道府県道	交安	(主)養父穴栗線	十二所	通学路対策(歩道設置)	養父市						61	—	—	
9-A1-568	道路	一般	兵庫県	直接	兵庫県	都道府県道	交安	(主)阿万福良湊線	福良	通学路対策(歩道設置)	南あわじ市						20	—	—	
9-A1-569	道路	一般	兵庫県	直接	兵庫県	国道	交安	(国)426号	但東町畑	通学路対策(歩道設置)	豊岡市						180	—	—	
9-A1-570	道路	一般	兵庫県	直接	兵庫県	国道	交安	(国)176号	大山下	通学路対策(歩道設置)	篠山市						95	—	—	
9-A1-571	道路	一般	兵庫県	直接	兵庫県	都道府県道	交安	(主)尼崎池田線	南塚口町	通学路対策(歩道)	尼崎市						425	—	—	
9-A1-572	道路	一般	兵庫県	直接	兵庫県	都道府県道	交安	(主)尼崎停車場線	長洲中通	通学路対策(歩道)	尼崎市						275	—	—	
9-A1-573	道路	一般	兵庫県	直接	兵庫県	都道府県道	交安	(主)三木穴栗線	櫻山町	通学路対策(歩道設置)	小野市						60	—	—	
9-A1-574	道路	一般	兵庫県	直接	兵庫県	都道府県道	交安	(一)西宮豊中線	塚口町	通学路対策(歩道)	尼崎市						250	—	—	
9-A1-575	道路	一般	兵庫県	直接	兵庫県	都道府県道	交安	(一)曾地中三田線	加茂	通学路対策(歩道設置)	三田市						95	—	—	
9-A1-576	道路	一般	兵庫県	直接	兵庫県	都道府県道	交安	(一)上荒川三田線	池尻	通学路対策(歩道設置)	三田市						90	—	—	
9-A1-577	道路	一般	兵庫県	直接	兵庫県	都道府県道	交安	(一)上荒川三田線	沢谷	通学路対策(歩道設置)	三田市						95	—	—	
9-A1-578	道路	一般	兵庫県	直接	兵庫県	都道府県道	交安	(主)小野藍本線	藍本	通学路対策(歩道設置)	三田市						14	—	—	
9-A1-579	道路	一般	兵庫県	直接	兵庫県	都道府県道	交安	(主)穴栗香寺線	夢前町又坂	通学路対策(歩道設置)	姫路市						90	—	—	
9-A1-580	道路	一般	兵庫県	直接	兵庫県	国道	交安	(国)482号	中郷	通学路対策(歩道設置)	豊岡市						151	—	—	兵庫県強化計画
9-A1-581	道路	一般	兵庫県	直接	兵庫県	都道府県道	交安	(主)日高竹野線	竹野野須谷	通学路対策(歩道設置)	豊岡市						367	—	—	
9-A1-583	道路	一般	兵庫県	直接	兵庫県	都道府県道	交安	(一)長安寺西岡屋線	東木之部	通学路対策(歩道設置)	篠山市						150	—	—	
9-A1-584	道路	一般	兵庫県	直接	兵庫県	都道府県道	交安	(一)泉人上新線	泉	通学路対策(歩道設置)	篠山市						500	—	—	
9-A1-585	道路	一般	兵庫県	直接	兵庫県	都道府県道	交安	(一)下立杭柏原線	今田町立杭	通学路対策(歩道設置)	篠山市						940	—	—	
9-A1-586	道路	一般	兵庫県	直接	兵庫県	都道府県道	交安	(主)加古川小野線	市場町	通学路対策(歩道設置)	小野市						90	—	—	
9-A1-587	道路	一般	兵庫県	直接	兵庫県	都道府県道	交安	(主)神戸三木線	別所町小林	通学路対策(歩道)	三木市						90	—	—	
9-A1-589	道路	一般	兵庫県	直接	兵庫県	国道	交安	(国)372号	飾東町山崎~八重畑	通学路対策(自歩道設置)	姫路市						463	—	—	兵庫県強化計画
9-A1-590	道路	一般	兵庫県	直接	兵庫県	都道府県道	交安	(一)八幡別府線	平岡町一色	通学路対策(歩道)	加古川市						10	—	—	
9-A1-591	道路	一般	兵庫県	直接	兵庫県	都道府県道	交安	(主)穴栗新宮線	山崎町御名	通学路対策(歩道設置)	宍粟市						295	—	—	
9-A1-592	道路	一般	兵庫県	直接	兵庫県	都道府県道	交安	(一)豊岡日高線	岩井	通学路対策(歩道設置)	豊岡市						90	—	—	
9-A1-593	道路	一般	兵庫県	直接	兵庫県	国道	交安	(国)482号 ほか		局所交通安全対策	県内						500	—	—	
9-A1-594	道路	一般	兵庫県	直接	兵庫県	国道	交安	(国)373号	久崎	通学路対策(自歩道設置)	佐用町						120	—	—	
9-A1-595	道路	一般	兵庫県	直接	兵庫県	都道府県道	交安	(主)多可柏原線	山南町富田	通学路対策(歩道設置)	丹波市						150	—	—	
9-A1-596	道路	一般	兵庫県	直接	兵庫県	国道	交安	(国)175号	市島町北岡本	通学路対策(歩道設置)	丹波市						352	—	—	
9-A1-597	道路	一般	兵庫県	直接	兵庫県	都道府県道	交安	(一)福知山山南線	氷上町新郷	通学路対策(歩道設置)	丹波市						58	—	—	
9-A1-598	道路	一般	兵庫県	直接	兵庫県	国道	交安	(国)178号	三谷	通学路対策(踏切改良)	新温泉町						345	—	—	
9-A1-599	道路	一般	兵庫県	直接	兵庫県	国道	交安	(国)178号	浜坂	通学路対策(歩道設置)	新温泉町						115	—	—	
9-A1-600	道路	一般	兵庫県	直接	兵庫県	都道府県道	交安	(一)東富松御願線	南町	通学路対策(歩道)	伊丹市						75	—	—	
9-A1-601	道路	一般	兵庫県	直接	兵庫県	都道府県道	交安	(一)明石高砂線	小松原	通学路対策(歩道)	高砂市						51	—	—	
9-A1-602	道路	一般	兵庫県	直接	兵庫県	都道府県道	交安	(一)東古瀬徳穂線	社	通学路対策(歩道設置)	加東市						96	—	—	
9-A1-603	道路	一般	兵庫県	直接	兵庫県	都道府県道	交安	(主)大門小田線	沢部	通学路対策(歩道設置)	加東市						3	—	—	
9-A1-604	道路	一般	兵庫県	直接	兵庫県	都道府県道	交安	(一)厚利社線	山国	通学路対策(歩道設置)	加東市						12	—	—	
9-A1-605	道路	一般	兵庫県	直接	兵庫県	都道府県道	交安	(主)小野藍本線	秋津	通学路対策(路肩拡幅)	加東市						12	—	—	
9-A1-606	道路	一般	兵庫県	直接	兵庫県	都道府県道	交安	(一)豊富北条線	福居町	通学路対策(路肩拡幅)	加西市						15	—	—	
9-A1-607	道路	一般	兵庫県	直接	兵庫県	都道府県道	交安	(主)神戸三木線	福井	通学路対策(路肩拡幅)	三木市						25	—	—	
9-A1-608	道路	一般	兵庫県	直接	兵庫県	国道	交安	(国)250号	大久保町谷木	防護柵整備	明石市						30	—	—	
9-A1-609	道路	一般	兵庫県	直接	兵庫県	都道府県道	交安	(一)小野志方線	志方町志方	通学路対策(歩道設置)	加古川市						30	—	—	
9-A1-610	道路	一般	兵庫県	直接	兵庫県	都道府県道	交安	(一)西脇口吉川神戸線	上三草	通学路対策(歩道設置)	加東市						47	—	—	
9-A1-611	道路	一般	兵庫県	直接	兵庫県	国道	交安	(国)179号	林崎	通学路対策(歩道設置)	佐用町						45	—	—	
9-A1-612	道路	一般	兵庫県	直接	兵庫県	都道府県道	交安	(一)三川下岡線	香住区隼人	通学路対策(路肩拡幅)	香美町						50	—	—	
9-A1-613	道路	一般	兵庫県	直接	兵庫県	都道府県道	交安	(主)神戸加東線	志染町大谷	通学路対策(歩道設置)	三木市						146	—	—	
9-A1-615	道路	一般	兵庫県	直接	兵庫県	都道府県道	交安	(一)東嘴崎網干停車場線	養田町片吹	通学路対策(歩道設置)	たつの市						53	—	—	
9-A1-616	道路	一般	兵庫県	直接	兵庫県	都道府県道	交安	(一)久斗山今岡線	熊谷	通学路対策(視距改良)	新温泉町						40	—	—	兵庫県強化計画
9-A1-617	道路	一般	兵庫県	直接	兵庫県	都道府県道	交安	(主)赤穂佐伯線	山野里	通学路対策(歩道改良)	上郡町						85	—	—	
9-A1-618	道路	一般	兵庫県	直接	兵庫県	都道府県道	交安	(主)川西篠山線	木津	通学路対策(歩道設置)	猪名川町						82	—	—	
9-A1-619	道路	一般	兵庫県	直接	兵庫県	国道	交安	(国)2号	山田	通学路対策(路肩拡幅)	太子町						20	—	—	
9-A1-620	道路	一般	兵庫県	直接	兵庫県	国道	交安	(国)372号	下宮木	通学路対策(歩道設置)	加西市						10	—	—	定住自立圏域
9-A1-621	道路	一般	兵庫県	直接	兵庫県	都道府県道	交安	(主)神戸三木線	志染町広野	通学路対策(歩道設置)	三木市						81	—	—	
9-A1-622	道路	一般	兵庫県	直接	兵庫県	都道府県道	交安	(主)加古川三田線	細川町細川中	通学路対策(歩道設置)	三木市						39	—	—	
9-A1-623	道路	一般	兵庫県	直接	兵庫県	都道府県道	交安	(一)大畑小野線	万勝寺町	通学路対策(歩道設置)	小野市						90	—	—	
9-A1-624	道路	一般	兵庫県	直接	兵庫県	都道府県道	交安	(一)森添三方線	一宮町森添	通学路対策(歩道設置)	宍粟市						90	—	—	
9-A1-625	道路	一般	兵庫県	直接	兵庫県	国道	交安	(国)482号	十戸	通学路対策(歩道設置)	豊岡市						90	—	—	
9-A1-626	道路	一般	兵庫県	直接	兵庫県	都道府県道	交安	(主)若根下三河線	千種町七野	通学路対策(歩道設置)	宍粟市						90	—	—	兵庫県強化計画
9-A1-627	道路	一般	兵庫県	直接	兵庫県	都道府県道	交安	(一)三尾浜線	浜坂	通学路対策(歩道設置)	新温泉町						101	—	—	
9-A1-628	道路	一般	兵庫県	直接	兵庫県	都道府県道	交安	(主)豊岡竹野線	湯島	通学路対策(電線共同溝)	豊岡市						95	—	—	兵庫県強化計画
9-A1-629	道路	一般	兵庫県	直接	兵庫県	都道府県道	交安	(一)明石高砂線	本荘	通学路対策(歩道設置)	播磨町						40	—	—	
9-A1-630	道路	一般	兵庫県	直接	兵庫県	国道	交安	(国)373号	家内	通学路対策(歩道設置)	佐用町						98	—	—	
9-A1-631	道路	一般	兵庫県	直接	兵庫県	都道府県道	交安	(主)塩瀬宝塚線	大原野	通学路対策(歩道設置)	宝塚市						119	—	—	
9-A1-632	道路	一般	兵庫県	直接	兵庫県	都道府県道	交安	(主)多可北条線	玉野町	通学路対策(歩道設置)	加西市						104	—	—	定住自立圏域
9-A1-633	道路	一般	兵庫県	直接	兵庫県	都道府県道	交安	(一)姫路停車場線	平野	通学路対策(電線共同溝)	姫路市						40	—	—	兵庫県強化計画
9-A1-634	道路	一般	兵庫県	直接	兵庫県	都道府県道	交安	(主)川西篠山線	木間生	通学路対策(歩道改良)	猪名川町						84	—	—	
9-A1-635	道路	一般	兵庫県	直接	兵庫県	都道府県道	交安	(主)志筑郡家線	多賀	通学路対策(歩道設置)	淡路市						176	—	—	
9-A1-636	道路	一般	兵庫県	直接	兵庫県	都道府県道	交安	(一)志染上山線	志染町吉田	通学路対策(歩道設置)	三木市						190	—	—	
9-A1-637	道路	一般	兵庫県	直接	兵庫県	都道府県道	交安	(主)養父穴栗線	十二所	通学路対策(歩道設置)	養父市						120	—	—	
9-A1-638	道路	一般	兵庫県	直接	兵庫県	都道府県道	交安	(主)志染上山線	志染町吉田~自由が丘	通学路対策(歩道設置)	三木市						102	—	—	
9-A1-639	道路	一般	兵庫県	直接	兵庫県	国道	交安	(国)312号	八鹿町上綱場	通学路対策(歩道改良)	養父市						260	—	—	
9-A1-640	道路	一般	兵庫県	直接	兵庫県	都道府県道	交安	(主)多可北条線	明楽寺	通学路対策(歩道設置)	西脇市						256	—	—	定住自立圏域
9-A1-641	道路	一般	兵庫県	直接	兵庫県	国道	交安	(国)176号	旭町	通学路対策(歩道改良)	宝塚市						400	—	—	

(注) 今後の社会情勢や交付される予算規模次第では、事業箇所や実施期間等を変更する可能性があります。



番号	事業種別	地域種別	交付対象	直接間接	事業者	道路種別	省略工種	要素となる事業名 (事業箇所)	事業内容 (延長・面積等)	市町村名	事業実施期間(年度)					全体事業費 (百万円)	費用便益比	個別施設計画 策定状況	備考	
											H25	H26	H27	H28	H29					
9-A1-642	道路	一般	兵庫県	直接	兵庫県	都道府県道	交安	(一)生瀬門戸荘線	伊子志~小林	通学路対策(電線共同溝)	宝塚市						99	—	—	兵庫県強化計画
9-A1-643	道路	一般	兵庫県	直接	兵庫県	都道府県道	交安	(主)三木穴栗線	大村	通学路対策(歩道設置)	三木市						347	—	—	
9-A1-644	道路	一般	兵庫県	直接	兵庫県	都道府県道	交安	(主)福良江井岩屋線	水越	通学路対策(歩道設置)	淡路市						511	—	—	
9-A1-646	道路	一般	兵庫県	直接	兵庫県	国道	交安	(国)178号	香住区七日市	通学路対策(歩道設置)	香美町						720	—	—	
9-A1-647	道路	一般	兵庫県	直接	兵庫県	国道	交安	(国)179号	誉田町福田	通学路対策(歩道設置)	たつの市						300	—	—	
9-A1-648	道路	一般	兵庫県	直接	兵庫県	国道	交安	(国)250号	中筋	通学路対策(歩道設置)	高砂市						90	—	—	
9-A1-649	道路	一般	兵庫県	直接	兵庫県	都道府県道	交安	(一)中寺北条線	福居町	通学路対策(路肩設置)	加西市						10	—	—	
9-A1-650	道路	一般	兵庫県	直接	兵庫県	都道府県道	交安	(一)法華山線	坂本町	通学路対策(路肩設置)	加西市						20	—	—	
9-A1-651	道路	一般	兵庫県	直接	兵庫県	都道府県道	交安	(一)大和北条停車場線	上芥田町	通学路対策(路肩設置)	加西市						60	—	—	
9-A1-652	道路	一般	兵庫県	直接	兵庫県	都道府県道	交安	(主)小野香寺線	田原町	通学路対策(路肩設置)	加西市						60	—	—	
9-A1-653	道路	一般	兵庫県	直接	兵庫県	都道府県道	交安	(主)三木穴栗線	畑町	通学路対策(路肩設置)	加西市						22	—	—	
9-A1-654	道路	一般	兵庫県	直接	兵庫県	都道府県道	交安	(主)三木穴栗線	北条町東高室	通学路対策(歩道設置)	加西市						15	—	—	
9-A1-655	道路	一般	兵庫県	直接	兵庫県	都道府県道	交安	(主)小野蘆本線	北丘町	通学路対策(歩道設置)	小野市						90	—	—	
9-A1-656	道路	一般	兵庫県	直接	兵庫県	国道	交安	(国)427号	郷瀬町	通学路対策(歩道改良)	小脇市						150	—	—	
9-A1-657	道路	一般	兵庫県	直接	兵庫県	都道府県道	交安	(一)佐用停車場線	佐用駅前	通学路対策(路肩設置)	佐用町						50	—	—	
9-A1-658	道路	一般	兵庫県	直接	兵庫県	都道府県道	交安	(一)吉永下徳久線	榑田	通学路対策(歩道設置)	佐用町						20	—	—	
9-A1-659	道路	一般	兵庫県	直接	兵庫県	国道	交安	(国)250号	相生	通学路対策(路肩設置)	相生市						20	—	—	
9-A1-660	道路	一般	兵庫県	直接	兵庫県	都道府県道	交安	(主)穴栗下徳久線	葛根	通学路対策(歩道設置)	穴栗市						50	—	—	
9-A1-661	道路	一般	兵庫県	直接	兵庫県	国道	交安	(国)426号	畑	通学路対策(歩道設置)	豊岡市						95	—	—	
9-A1-662	道路	一般	兵庫県	直接	兵庫県	都道府県道	交安	(一)稲畑原線	大新屋	通学路対策(歩道設置)	丹波市						95	—	—	
9-A1-663	道路	一般	兵庫県	直接	兵庫県	都道府県道	交安	(一)松尾青野ヶ原停車場線	大門	通学路対策(歩道設置)	加東市						95	—	—	
9-A1-664	道路	一般	兵庫県	直接	兵庫県	都道府県道	交安	(一)江井ヶ島大久保停車場	大久保町江井ヶ島	現道拡幅 L=0.07km	明石市						55	—	—	
9-A1-665	道路	一般	兵庫県	直接	兵庫県	都道府県道	交安	(一)鶴林寺線	尾上町	通学路対策(路切拡幅)	加古川市						95	—	—	
9-A1-666	道路	一般	兵庫県	直接	兵庫県	都道府県道	交安	(一)岸田諸寄線	内山	通学路対策(視距改良)	新温泉町						30	—	—	
9-A1-667	道路	一般	兵庫県	直接	兵庫県	都道府県道	交安	(一)明石高砂線	小松原	通学路対策(歩道設置)	高砂市						50	—	—	
9-A1-668	道路	一般	兵庫県	直接	兵庫県	都道府県道	交安	(一)岩屋生野線	越知	通学路対策(歩道設置)	神河町						100	—	—	兵庫県強化計画
9-A1-669	道路	一般	兵庫県	直接	兵庫県	補助国道	交安	(国)312号	杉	通学路対策(路肩設置)	神河町						40	—	—	
9-A1-670	道路	一般	兵庫県	直接	兵庫県	補助国道	交安	(国)427号	下戸田	通学路対策(歩道設置)	西脇市						180	—	—	
9-A1-671	道路	一般	兵庫県	直接	兵庫県	都道府県道	交安	(一)石倉玉田線	書写	通学路対策(歩道設置)	姫路市						30	—	—	
9-A1-673	道路	一般	兵庫県	直接	兵庫県	補助国道	交安	(国)250号	鶴和	通学路対策(歩道設置)	赤穂市						10	—	—	
9-A1-674	道路	一般	兵庫県	直接	兵庫県	都道府県道	交安	(一)浜甲子園甲子園口停車場	甲子園七番町	歩道リニューアル	西宮市						10	—	—	
9-A1-675	道路	一般	兵庫県	直接	兵庫県	補助国道	交安	(国)373号	下石井	通学路対策(歩道設置)	佐用町						10	—	—	
9-A1-676	道路	一般	兵庫県	直接	兵庫県	都道府県道	交安	(主)姫路上郡線	清水新	通学路対策(歩道設置)	たつの市						20	—	—	
9-A1-677	道路	一般	兵庫県	直接	兵庫県	補助国道	交安	(国)372号	下宮木	通学路対策(歩道リニューアル)	加西市						30	—	—	
9-A1-678	道路	一般	兵庫県	直接	兵庫県	都道府県道	交安	(主)西脇三田線	鍛冶屋	通学路対策(歩道設置)	三木市						15	—	—	
9-A1-679	道路	一般	兵庫県	直接	兵庫県	都道府県道	交安	(主)青垣柏原線	水上町沼	通学路対策(歩道設置)	丹波市						10	—	—	
9-A1-900	街路	一般	兵庫県	間接	兵庫県	区画	改良	英智(駅周辺)地区((都)荒川線ほか2路線)		区画整理(路切対策外)A=69.5ha	姫路市						1,035	—	—	
9-A-1000	道路	一般	姫路市	直接	姫路市	市町村道	交安	幹第23号線 外1路線		通学路対策(歩道改良)	姫路市						32	—	—	
9-A-1001	道路	一般	芦屋市	直接	芦屋市	市町村道	交安	(1)市道229号線ほか19路線		通学路対策(路肩カー舗装 外)	芦屋市						80	—	—	
9-A-1002	道路	一般	赤穂市	直接	赤穂市	市町村道	交安	(他)中洲幹線		通学路対策(歩道リニューアル)	赤穂市						172	—	—	
9-A-1003	道路	一般	赤穂市	直接	赤穂市	市町村道	交安	(他)磯浜町9号線		通学路対策(歩道設置)	赤穂市						105	—	—	
9-A-1004	道路	一般	宝塚市	直接	宝塚市	市町村道	交安	市道1200号線外 50路線		通学路対策(歩道改良 外)	宝塚市						500	—	—	
9-A-1005	道路	一般	小野市	直接	小野市	市町村道	交安	(他)1335号線外1路線		通学路対策(歩道設置)	小野市						6	—	—	
9-A-1006	道路	一般	小野市	直接	小野市	市町村道	交安	(他)2252号線		通学路対策(路切拡幅)	小野市						27	—	—	
9-A-1007	道路	一般	丹波市	直接	丹波市	市町村道	交安	市道特1号線外5路線		通学路対策(路肩カー舗装 外)	丹波市						22	—	—	
9-A-1008	道路	一般	淡路市	直接	淡路市	市町村道	交安	市道中央線外26路線		通学路対策(路肩カー舗装 外)	淡路市						13	—	—	
9-A-1009	道路	一般	三田市	直接	三田市	市町村道	交安	(他)北摂南1号線ほか47路線		通学路対策(カー舗装 外)	三田市						70	—	—	
9-A-1010	道路	一般	加東市	直接	加東市	市町村道	交安	厚利吉井線外3路線		通学路対策(路肩カー舗装 外)	加東市						10	—	—	
9-A-1011	道路	一般	たつの市	直接	たつの市	市町村道	交安	市道清水新南山線外		通学路対策(区画線設置 外)	たつの市						8	—	—	
9-A-1013	道路	一般	多可町	直接	多可町	市町村道	交安	町道天田2号線		通学路対策(道路改良 外)	多可町						6	—	—	
9-A-1014	道路	一般	福崎町	直接	福崎町	市町村道	交安	(2)八反田八千種線		通学路対策(歩道設置)	福崎町						14	—	—	
9-A-1015	道路	一般	福崎町	直接	福崎町	市町村道	交安	(1)西沼長野線		通学路対策(歩道設置)	福崎町						60	—	—	
9-A-1020	道路	一般	豊岡市	直接	豊岡市	市町村道	交安	(他)鷺田線		通学路対策(歩道設置 外)	豊岡市						110	—	—	
9-A-1021	道路	一般	豊岡市	直接	豊岡市	市町村道	交安	(他)東構野田東線		通学路対策(路肩の拡幅 外)	豊岡市						50	—	—	
9-A-1022	道路	一般	加古川市	直接	加古川市	市町村道	交安	加古川市通学路対策地区		通学路対策(路肩カー舗装 外)	加古川市						57	—	—	
9-A-1023	道路	一般	西脇市	直接	西脇市	市町村道	交安	(二)鹿野比延1号線		通学路対策((対策内容) 外)	西脇市						2	—	—	
9-A-1024	道路	一般	加西市	直接	加西市	市町村道	交安	(1)都市計画2号線外		通学路対策((歩道リニューアル) 外)	加西市						32	—	—	
9-A-1025	道路	一般	篠山市	直接	篠山市	市町村道	交安	(他)城東線ほか23路線		通学路対策(路肩カラー舗装)	篠山市						45	—	—	
9-A-1026	道路	一般	養父市	直接	養父市	市町村道	交安	養父市場上敷崎線外3線		通学路対策(路肩カー舗装 外)	養父市						13	—	—	
9-A-1027	道路	一般	丹波市	直接	丹波市	市町村道	交安	多利1号線他12路線		通学路対策(路肩カー舗装 外)	丹波市						32	—	—	
9-A-1028	道路	一般	丹波市	直接	丹波市	市町村道	交安	(1)市道堂中線ほか 6路線		通学路対策((橋梁高欄溝上) 外)	丹波市						14	—	—	
9-A-1029	道路	一般	福崎町	直接	福崎町	市町村道	交安	吉田市川線		通学路対策(道路拡幅 外)	福崎町						10	—	—	
9-A-1030	道路	一般	赤穂市	直接	赤穂市	市町村道	交安	(1)塩屋野中線ほか2路線		通学路対策((歩道リニューアル) 外)	赤穂市						184	—	—	
9-A-1031	道路	一般	小野市	直接	小野市	市町村道	交安	(1)107号線		通学路対策(道路改良 外)	小野市						150	—	—	
9-A-1032	道路	一般	養父市	直接	養父市	市町村道	交安	(他)姫訪町5号線ほか26路線		通学路対策(路肩カー舗装 外)	養父市						37	—	—	
9-A-1033	道路	一般	加西市	直接	加西市	市町村道	交安	(1)西谷坂元線		通学路対策(道路改良 外)	加西市						1,465	—	—	
9-A-1034	道路	一般	たつの市	直接	たつの市	市町村道	交安	(他)片山末政線		通学路対策(歩道設置 外)	たつの市						254	—	—	
9-A-1035	道路	一般	加西市	直接	加西市	市町村道	交安	(1)都市計画2号線ほか1路線		通学路対策(歩道リニューアル) 外)	加西市						50	—	—	
9-A-1036	道路	一般	加東市	直接	加東市	市町村道	交安	(他)赤川河高線		通学路対策(道路改良 外)	加東市						400	—	—	
9-A-1037	道路	一般	市川町	直接	市川町	市町村道	交安	(他)赤地農協前線		通学路対策(歩道橋設置、路)	市川町						36	—	—	
9-A-1038	街路	一般	川西市	直接	川西市	S街路	交安	(都)豊川川手線		通学路対策(現道拡幅 外)	川西市						460	—	—	
9-A-1039	街路	一般	伊丹市	直接	伊丹市	S街路	交安	(都)猪名川左岸線(桑津)		通学路対策(現道拡幅 外)	伊丹市						292	—	—	
9-A-1040	道路	一般	豊岡市	直接	豊岡市	市町村道	交安	(1)福田宮井線(柳江橋)		通学路対策(橋梁架替 外)	豊岡市						728	—	—	
9-A-1041	道路	一般	伊丹市	直接	伊丹市	市町村道	交安	山田野間北線		通学路対策(現道拡幅)	伊丹市						67	—	—	

(注) 今後の社会情勢や交付される予算規模次第では、事業箇所や実施期間等を変更する可能性があります。

番号	事業種別	地域種別	交付対象	直接間接	事業者	道路種別	省略工種	要素となる事業名 (事業箇所)	事業内容 (延長・面積等)	市町村名	事業実施期間(年度)					全体事業費 (百万円)	費用便益比	個別施設計画 策定状況	備考	
											H25	H26	H27	H28	H29					
											合計									
9-A-1042	道路	一般	伊丹市	直接	伊丹市	市町村道	交安	昆陽池千僧線ほか8路線	通学路対策(自転車専用通行帯等)	伊丹市						348	—	—		
9-A-1043	道路	一般	豊岡市	直接	豊岡市	市町村道	交安	(1) 東山一の湯線ほか1路線	通学路対策(無電柱化 外)	豊岡市						157	—	—	兵庫県強化計画	
9-A-1044	道路	一般	豊岡市	直接	豊岡市	市町村道	交安	(1) 飯本太田線	通学路対策(歩道新設 外)	豊岡市						125	—	—		
9-A-1045	道路	一般	加古川市	直接	加古川市	市町村道	交安	(2) 高畑山土線	通学路対策(歩道改良 外)	加古川市						28	—	—		
9-A-1046	道路	一般	加古川市	直接	加古川市	市町村道	交安	(1) 志方町小畑線	通学路対策(道路改良 外)	加古川市						9	—	—		
9-A-1047	道路	一般	西脇市	直接	西脇市	市町村道	交安	(仮) 西田富吉南町線ほか10路線	通学路対策(路肩カラー舗装 外)	西脇市						25	—	—		
9-A-1048	道路	一般	三木市	直接	三木市	市町村道	交安	(1) 福井加佐線ほか5路線	通学路対策(歩道新設 外)	三木市						120	—	—		
9-A-1049	道路	一般	高砂市	直接	高砂市	市町村道	交安	(他) 南池・時光寺準幹線道路	通学路対策(L=90m)	高砂市						63	—	—		
9-A-1050	道路	一般	三田市	直接	三田市	市町村道	交安	(1) 下相野広野線	通学路対策(現道拡幅、歩道設置)	三田市						300	—	—		
9-A-1051	道路	一般	三田市	直接	三田市	市町村道	改築	(他) 横山天神線ほか5路線	通学路対策(自転車レーン設置 外)	三田市						55	—	—		
9-A-1052	道路	一般	淡路市	直接	淡路市	市町村道	交安	通学路対策(路肩カラー舗装 外)	通学路対策(路肩カラー舗装 外)	淡路市						68	—	—		
9-A-1053	道路	一般	加東市	直接	加東市	市町村道	交安	(他) 千鳥ヶ丘2号線ほか4路線	通学路対策( 外)	加東市						9	—	—		
9-A-1054	道路	一般	たつの市	直接	たつの市	市町村道	改築	(1) 門崎松原線	通学路対策( 外)	たつの市						92	—	—		
9-A-1055	道路	一般	稲美町	直接	稲美町	市町村道	交安	(他) 草谷学校線ほか8路線	通学路対策(路肩カラー舗装 外)	稲美町						35	—	—		
9-A-1056	道路	一般	上郡町	直接	上郡町	市町村道	交安	(1) 町道土郡川筋線	通学路対策(現道拡幅 外)	上郡町						170	—	—		
9-A-1057	道路	一般	丹波市	直接	丹波市	市町村道	交安	(他) 矢代上鴨阪線ほか5路線	通学路対策(路肩カラー舗装 外)	丹波市						10	—	—		
9-A-1058	道路	一般	丹波市	直接	丹波市	市町村道	交安	(他) 市道南多田第6号線	通学路対策(歩道整備 外)	丹波市						40	—	—		
9-A-1059	道路	一般	丹波市	直接	丹波市	市町村道	交安	(他) 市道青垣中央線	通学路対策(歩道整備 外)	丹波市						75	—	—		
9-A-1060	道路	一般	丹波市	直接	丹波市	市町村道	交安	(他) 市道特9号線ほか5路線	通学路対策(歩道整備 外)	丹波市						100	—	—		
9-A-1061	道路	一般	丹波市	直接	丹波市	市町村道	交安	(他) 市道春日栗柄線	通学路対策(歩道整備 外)	丹波市						200	—	—		
9-A-1062	道路	一般	丹波市	直接	丹波市	市町村道	交安	(他) 市道中央293号線	通学路対策(歩道整備 外)	丹波市						50	—	—		
9-A-1063	道路	一般	加東市	直接	加東市	市町村道	交安	(1) 上滝新町線ほか1路線	通学路対策(現道拡幅)	加東市						294	—	—		
9-A-1064	道路	一般	福崎町	直接	福崎町	市町村道	改築	(仮) 町道福崎駅前原線	駅前広場整備(バリアフリー化) A=3,200㎡	福崎町						720	—	—		
9-A-1065	道路	一般	たつの市	直接	たつの市	市町村道	改築	(他) 竜野駅前北線	通学路対策(現道拡幅、歩道設置 外)	たつの市						982	—	—		
9-A-1066	道路	一般	たつの市	直接	たつの市	市町村道	改築	(1) 東駕崎停車場大住寺線ほか1路線	通学路対策(現道拡幅、歩道設置 外)	たつの市						232	—	—		
9-A-1067	道路	一般	三木市	直接	三木市	市町村道	交安	(2) 東千福井線	通学路対策(歩道新設 外)	三木市						50	—	—		
9-A-1068	道路	一般	福崎町	直接	福崎町	市町村道	交安	(2) 八千種八反田線	通学路対策(歩道新設 外)	福崎町						140	—	—		
9-A-1069	道路	一般	明石市	直接	明石市	市町村道	交安	(1) 魚住25号線(西岡)	通学路対策(歩道整備 外)	明石市						5	—	—		
9-A-1070	道路	一般	明石市	直接	明石市	市町村道	交安	(他) 魚住10・14号線(魚住町長坂寺)	通学路対策(歩道整備 外)	明石市						150	—	—		
9-A-1071	道路	一般	明石市	直接	明石市	市町村道	交安	市内通学路安全対策(市内一円)	通学路対策(歩道整備 外)	明石市						175	—	—		
9-A-1072	道路	一般	明石市	直接	明石市	市町村道	交安	市内踏切安全対策	通学路対策(歩道整備 外)	明石市						2	—	—		
9-A-1073	道路	一般	明石市	直接	明石市	市町村道	交安	生活道路歩行者安全対策	通学路対策(歩道整備 外)	明石市						50	—	—		
9-A-1074	道路	一般	明石市	直接	明石市	市町村道	交安	自転車利用環境整備	通学路対策(歩道整備 外)	明石市						15	—	—		
9-A-1075	道路	一般	明石市	直接	明石市	市町村道	改築	(他) 明石中央24号線他1線	通学路対策(歩道整備 外)	明石市						25	—	—		
9-A-1076	道路	一般	明石市	直接	明石市	市町村道	交安	(他) 二見142号線	通学路対策(歩道整備 外)	明石市						175	—	—		
9-A-1077	道路	一般	明石市	直接	明石市	市町村道	交安	交通安全対策(通学路関連)	通学路対策(歩道整備 外)	明石市						15	—	—		
9-A-1078	道路	一般	明石市	直接	明石市	市町村道	計画・調査	市内踏切安全対策	通学路対策(歩道整備 外)	明石市						7	—	—		
9-A-1079	道路	一般	伊丹市	直接	伊丹市	市町村道	交安	通学路対策(無電柱化 外)	通学路対策(歩道整備 外)	伊丹市						42	—	—		
9-A-1080	道路	一般	豊岡市	直接	豊岡市	市町村道	交安	上野線(上野橋)	通学路対策(歩道整備 外)	豊岡市						540	—	—		
9-A-1081	道路	一般	赤穂市	直接	赤穂市	市町村道	交安	御崎加里屋線ほか1路線	通学路対策(歩道整備 外)	赤穂市						9	—	—		
9-A-1082	道路	一般	川西市	直接	川西市	市町村道	交安	市道275号	通学路対策(歩道整備 外)	川西市						39	—	—		
9-A-1083	道路	一般	加東市	直接	加東市	市町村道	交安	社環状線ほか50路線	通学路対策(歩道整備 外)	加東市						10	—	—		
9-A-1084	街路	一般	明石市	直接	明石市	S街路	交安	(都) 大坪線(連立)	通学路対策(歩道整備 外)	明石市						120	—	—		
9-A-1085	街路	一般	宝塚市	直接	宝塚市	S街路	改築	(都) 荒地西山線(小林工区)	通学路対策(歩道整備 外)	宝塚市						480	—	—		
9-A-1086	街路	一般	川西市	直接	川西市	S街路	交安	(都) 豊川橋山手線(東工区)	通学路対策(歩道整備 外)	川西市						470	—	—		
9-A1-800	街路	一般	兵庫県	直接	兵庫県	S街路	改築	(都) 尼崎宝塚線(元浜)	通学路対策(自歩道設置) L=1.1km	尼崎市						1,137	—	—	兵庫県強化計画	
9-A1-801	街路	一般	兵庫県	直接	兵庫県	S街路	改築	(都) 尼崎宝塚線(武庫)	通学路対策(歩道設置) L=1.1km	尼崎市						500	—	—	兵庫県強化計画	
9-A1-802	街路	一般	兵庫県	直接	兵庫県	S街路	改築	(都) 尼崎宝塚線(山田)	通学路対策(自歩道設置) L=0.6km	伊丹市						658	—	—	兵庫県強化計画	
9-A1-803	街路	一般	兵庫県	直接	兵庫県	S街路	改築	(都) 伊丹飛行場線(昆陽西)	通学路対策(歩道設置) L=0.6km	伊丹市						468	—	—	兵庫県強化計画	
9-A1-804	街路	一般	兵庫県	直接	兵庫県	S街路	改築	(都) 朝霧二見線(谷八木)	通学路対策(自歩道設置) L=0.4km	明石市						785	—	—	兵庫県強化計画	
9-A1-805	街路	一般	兵庫県	直接	兵庫県	S街路	改築	(都) 朝霧二見線ほか1線(江井島)	通学路対策(自歩道設置) L=0.9km	明石市						588	—	—	兵庫県強化計画	
9-A1-806	街路	一般	兵庫県	直接	兵庫県	S街路	改築	(都) 国道線(姫路東)	通学路対策(自歩道設置) L=1.0km	姫路市						2,600	—	—	兵庫県強化計画	
9-A1-807	街路	一般	兵庫県	直接	兵庫県	S街路	改築	(都) 城東線(河間)	通学路対策(自歩道設置) L=0.4km	姫路市						340	—	—	兵庫県強化計画	
9-A1-808	街路	一般	兵庫県	直接	兵庫県	S街路	改築	(都) 沖浜平津線(小松原)	通学路対策(自歩道設置) L=0.7km	高砂市						870	—	—	兵庫県強化計画	
9-A1-809	街路	一般	兵庫県	直接	兵庫県	S街路	改築	(都) 宝塚平井線(平井)	通学路対策(自歩道設置) L=0.5km	宝塚市						165	—	—	兵庫県強化計画	
9-A1-810	街路	一般	兵庫県	直接	兵庫県	S街路	改築	(都) 尼崎宝塚線(阪急立体)	通学路対策(自歩道設置) L=0.6km	尼崎市						280	—	—	兵庫県強化計画	
9-A1-811	街路	一般	兵庫県	直接	兵庫県	S街路	改築	(都) 加古川別府港線(中津)	通学路対策(自歩道等設置) L=0.6km	加古川市						418	—	—	兵庫県強化計画	
9-A1-812	街路	一般	兵庫県	直接	兵庫県	S街路	改築	(都) 尾上小野線(安田)	通学路対策(自歩道等設置) L=0.7km	加古川市						2,000	—	—	兵庫県強化計画	
9-A1-813	街路	一般	兵庫県	直接	兵庫県	S街路	改築	(都) 荒川線(井ノ口)	通学路対策(自歩道等設置) L=0.2km	姫路市						80	—	—		
											合計					66,066				

B 関連社会資本整備事業																				
番号	事業種別	地域種別	交付対象	直接間接	事業者	道路種別	省略工種	要素となる事業名 (事業箇所)	事業内容 (延長・面積等)	市町村名	事業実施期間(年度)					全体事業費 (百万円)	費用便益比	個別施設計画 策定状況	備考	
											H25	H26	H27	H28	H29					
											合計									
											合計						0			
番号	一体的に実施することにより期待される効果																備考			

(注) 今後の社会情勢や交付される予算規模次第では、事業箇所や実施期間等を変更する可能性があります。

番号	事業種別	地域種別	交付対象	直接間接	事業者	道路種別	省略工種	要素となる事業名 (事業箇所)	事業内容 (延長・面積等)	市町村名	事業実施期間 (年度)					全体事業費 (百万円)	費用便益比	個別施設計画 策定状況	備考
											H25	H26	H27	H28	H29				
C 効果促進事業																			
番号	事業種別	地域種別	交付対象	直接間接	事業者	道路種別	省略工種	要素となる事業名 (事業箇所)	事業内容 (延長・面積等)	市町村名	事業実施期間 (年度)					全体事業費 (百万円)	備考		
											H25	H26	H27	H28	H29				
											合計					0			
番号	一体的に実施することにより期待される効果																	備考	
D 社会資本整備円滑化地籍整備事業																			
番号	事業種別	地域種別	交付対象	直接間接	事業者	要素となる事業名 (事業箇所)	事業内容 (面積等)	市町村名	事業実施期間 (年度)					全体事業費 (百万円)	備考				
									H25	H26	H27	H28	H29						
											合計					0			
番号	一体的に実施することにより期待される効果																	備考	

交付金の執行状況

(単位:百万円)

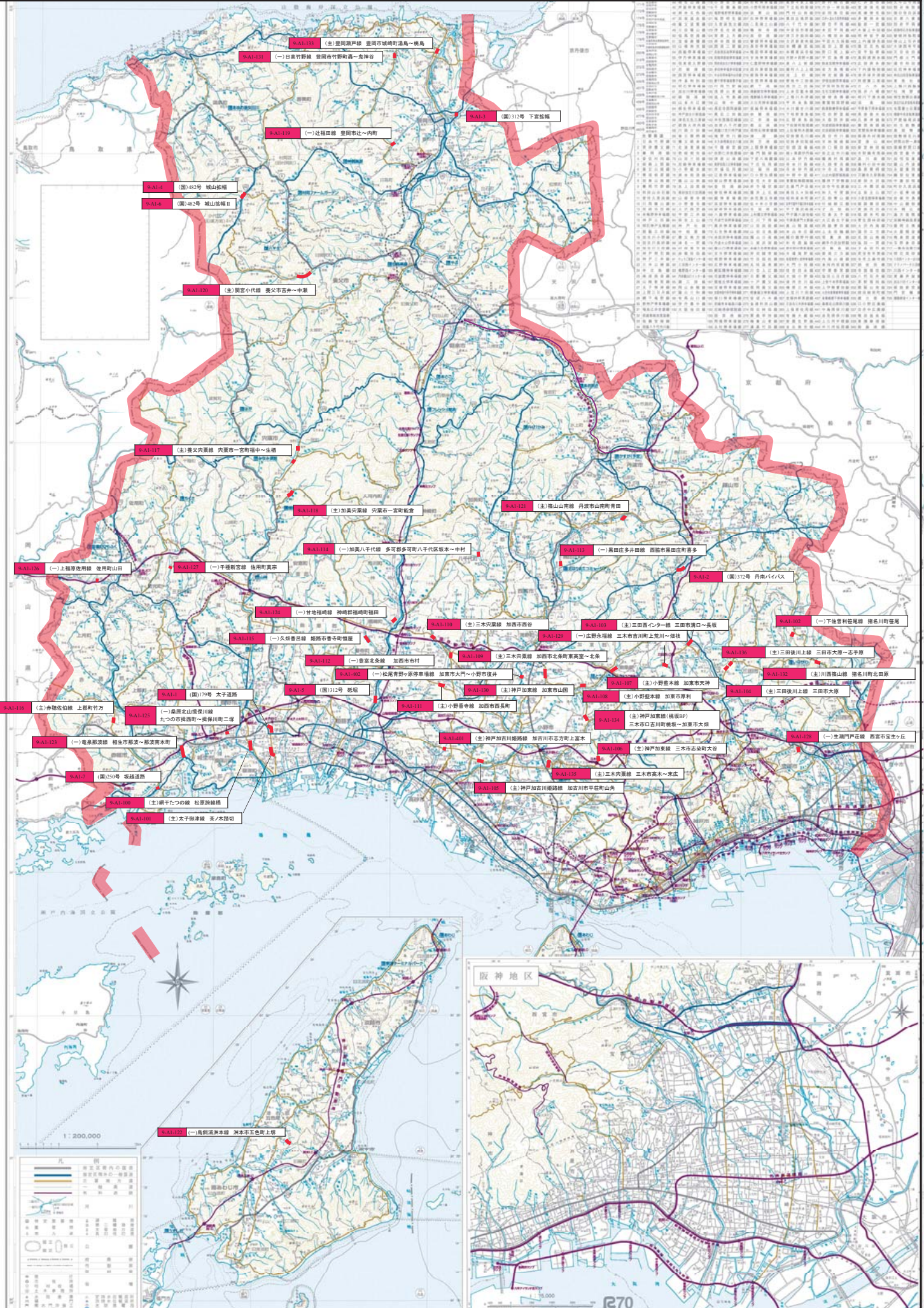
	H26	H27	H28	H29
配分額	201	4,040		
計画別流用	0	0		
交付額	201	4,040		
前年度からの繰越額	42	59		
支払済額	184	2,058		
翌年度繰越額	59	2,040		
うち未契約繰越額	16	435		
不用額	0	1		
未契約繰越＋不用率	6.5%	10.6%		
未契約繰越＋不用率が10%を超えている場合その理由	-	工事実施に向けた地元調整及び用地取得に時間を要したため		

※ 平成26年度以降の各年度の決算額を記載。  
 ※ 平成28年度は、決算額が確定でき次第記載。

(注) 今後の社会情勢や交付される予算規模次第では、事業箇所や実施期間等を変更する可能性があります。



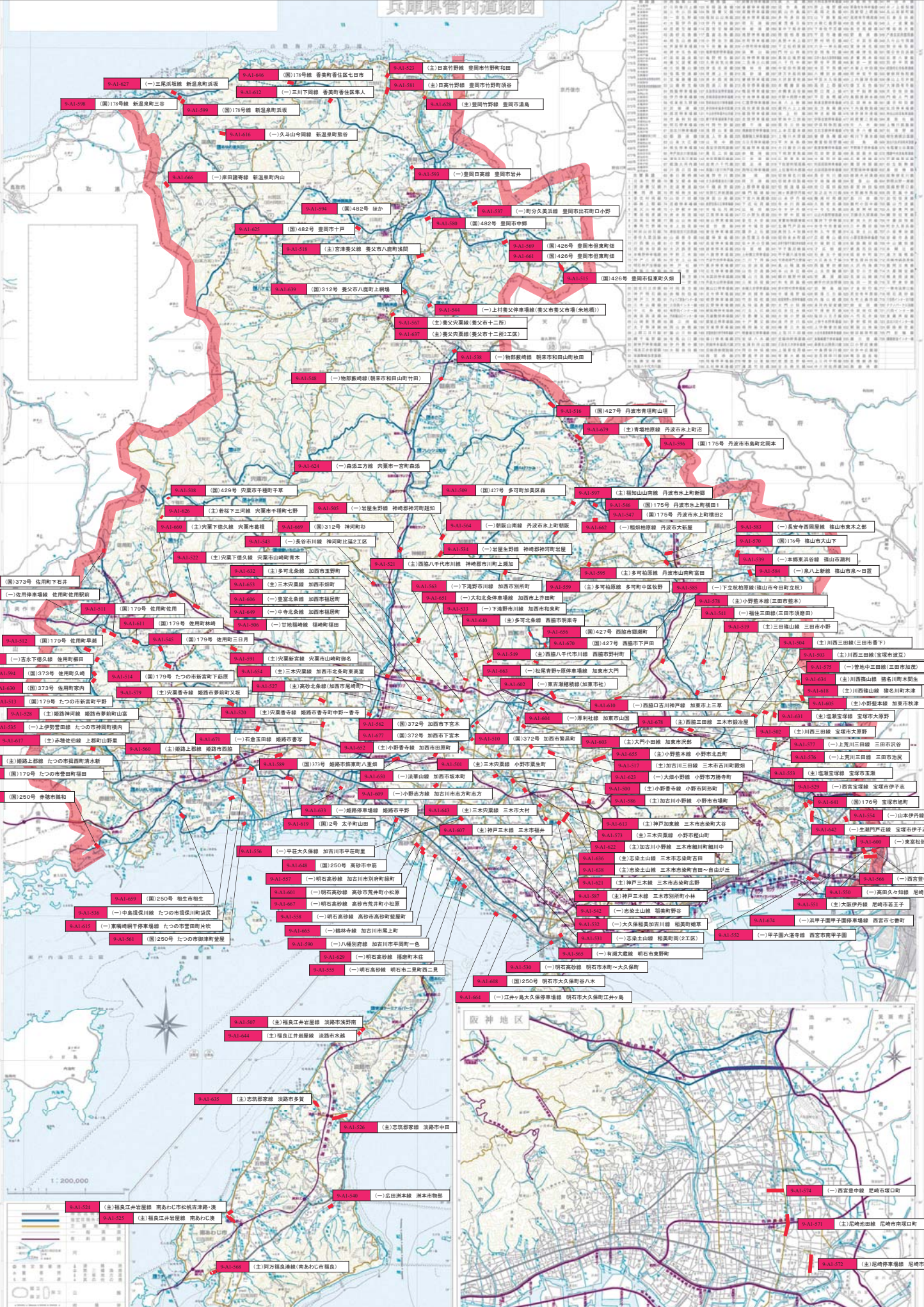
計画の名称	9 元気で安全・安心な兵庫の道づくり(通学路の安全確保)		
計画の期間	平成25年度～平成29年度 (5年間)	交付対象	兵庫県、姫路市ほか26市町



(注) 今後の社会情勢や交付される予算規模次第では、事業箇所や実施期間等を変更する可能性があります。

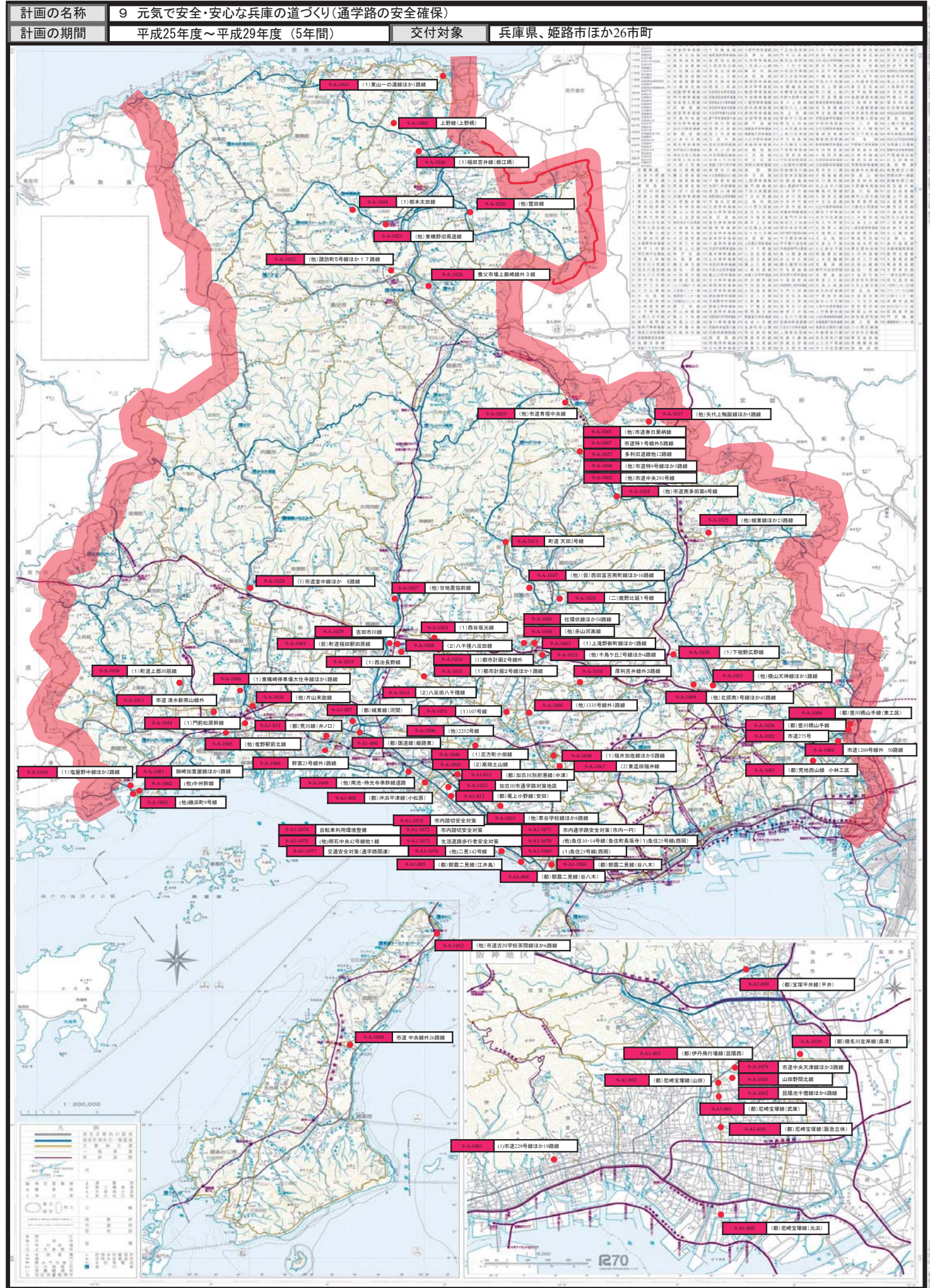


計画の名称	9 元気で安全・安心な兵庫の道づくり(通学路の安全対策)		
計画の期間	平成25年度～平成29年度 (5年間)	交付対象	兵庫県 姫路市ほか26市町



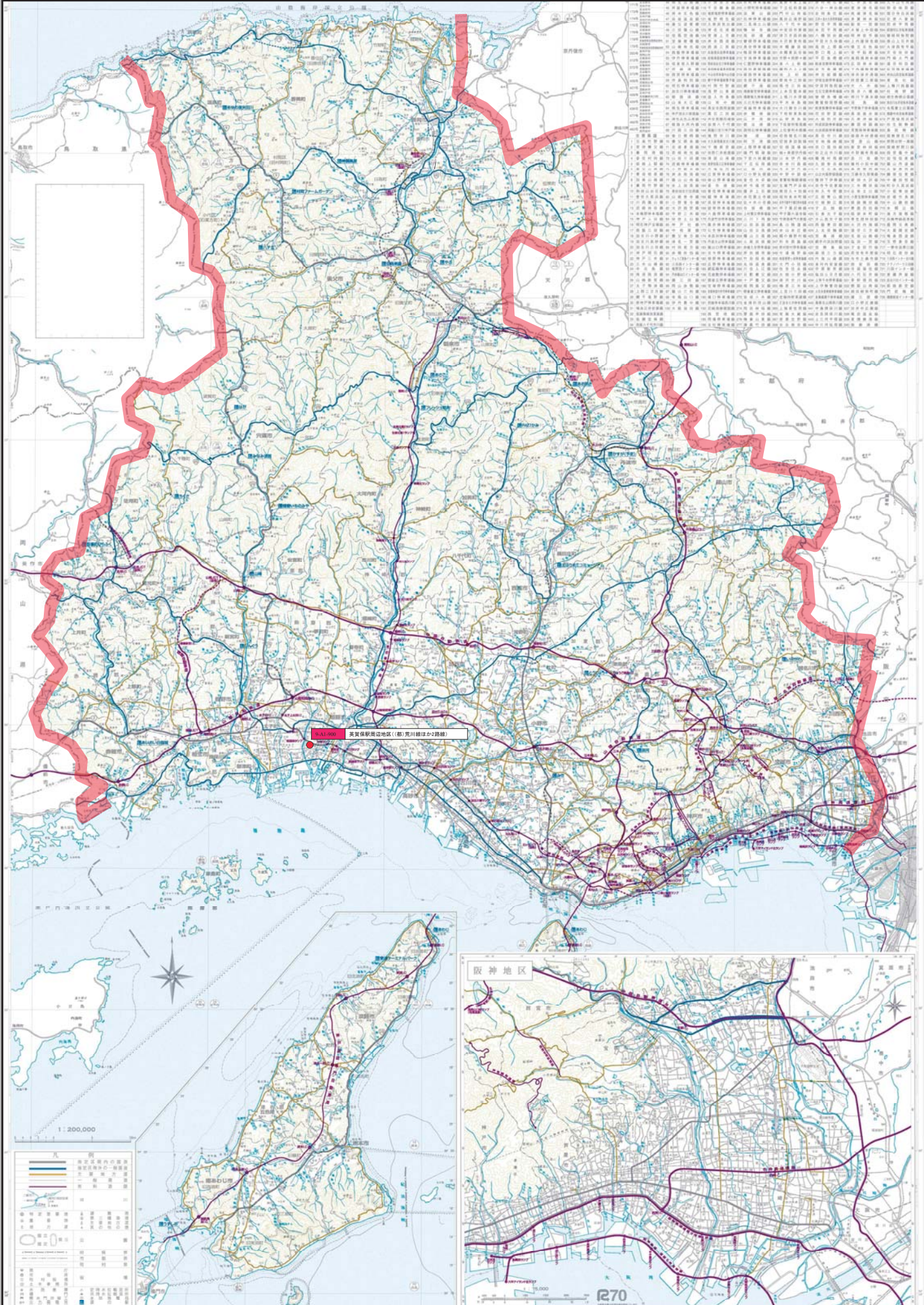
(注) 今後の社会情勢や交付される予算規模次第では、事業箇所や実施期間等を変更する可能性があります。







計画の名称	9 元気で安全・安心な兵庫の道づくり(通学路の安全確保)		
計画の期間	平成25年度～平成29年度 (5年間)	交付対象	兵庫県、姫路市ほか26市町



(注) 今後の社会情勢や交付される予算規模次第では、事業箇所や実施期間等を変更する可能性があります。