

社会資本総合整備計画

平成29年3月24日

計画の名称	8 元気で安全・安心な兵庫の道づくり（道路構造物の計画的な維持修繕）		重点計画の該当	○
計画の期間	平成25年度～平成29年度（5年間）	交付団体	兵庫県、姫路市、芦屋市、伊丹市、宝塚市、川西市、三田市、猪名川町、加古川市、高砂市、稲美町、播磨町、西脇市、三木市、小野市、加西市、加東市、多可町、神河町、市川町、福崎町、たつの市、相生市、赤穂市、宍粟市、太子町、上郡町、佐用町、豊岡市、養父市、朝来市、香美町、新温泉町、篠山市、丹波市、洲本市、南あわじ市、淡路市、明石市、西宮市	

「つかう（生活の質を高める社会基盤の再構築）」の観点から、道路施設の計画的な点検・修繕を実施し、安全安心かつ快適な県民生活を実現する。

計画の成果目標（定量的指標）	<p>①地域の基幹ネットワークにおける橋梁補修実施率</p> <p>②長寿命化計画に位置付けられた計画的な舗装修繕実施率</p> <p>③緊急輸送道路における計画的な電線共同溝整備率</p>
----------------	---

定量的指標の定義及び算定式	定量的指標の現況値及び目標値			備考
	当初現況値 (H25当初)	中間目標値 (H27末)	最終目標値 (H29末)	
①地域の基幹ネットワークにおける橋梁補修実施率 橋梁補修実施率＝補修実施済橋梁数／補修必要橋梁数	4%	38%	77%	・兵庫県強化計画に基づき実施される要素事業：兵庫県交付対象全事業（市町村事業除く） ・但馬定住自立圏共生ビジョンに基づき実施される要素事業：A1-1004
②点検に基づく修繕計画に位置付けられた計画的な舗装修繕実施率 舗装修繕実施率＝舗装修繕実施済延長／舗装修繕が必要な道路延長	0%	8%	15%	
③緊急輸送道路における計画的な電線共同溝整備率 電線共同溝実施率＝電線共同溝の整備済延長／電線共同溝の整備予定延長	—	—	7%	

全体事業費	合計 (A+B+C+D)	80,622 百万円	A	77,029 百万円	B	0 百万円	C	3,593 百万円	D	0 百万円	効果促進事業費の割合 C／(A+B+C+D)	4.5%
-------	-----------------	---------------	---	---------------	---	----------	---	--------------	---	----------	---------------------------	------

番号	事業種別	地域種別	交付対象	直接間接	事業者	道路種別	省略工種	要素となる事業名 (事業箇所)	事業内容 (延長・面積等)	市町村名	事業実施期間（年度）					全体事業費 (百万円)	費用便益比	個別施設計画 策定状況	備考
											H25	H26	H27	H28	H29				
8-A1-1	道路	一般	兵庫県	直接	兵庫県	国道	改築	(国)2号 和坂拡幅Ⅱ	現道拡幅・無電柱化 L=0.4km	明石市						500	—	—	
8-A1-312	道路	一般	兵庫県	直接	兵庫県	都道府県道	修繕	(主)大沢西宮線 他	西宮市 他	西宮市						122	—	策定済	
8-A1-313	道路	一般	兵庫県	直接	兵庫県	都道府県道	修繕	(一)奥山精道線 他	芦屋市 他	芦屋市						122	—	策定済	
8-A1-314	道路	一般	兵庫県	直接	兵庫県	国道	修繕	(国)176号 他	三田市 他	三田市						365	—	策定済	
8-A1-315	道路	一般	兵庫県	直接	兵庫県	都道府県道	修繕	(主)川西篠山線 他	川西市 他	川西市						41	—	策定済	
8-A1-316	道路	一般	兵庫県	直接	兵庫県	都道府県道	修繕	(一)黒石三田線 他	三田市 他	三田市						376	—	策定済	
8-A1-317	道路	一般	兵庫県	直接	兵庫県	国道	修繕	(国)372号 他	加東市 他	加東市						820	—	策定済	
8-A1-318	道路	一般	兵庫県	直接	兵庫県	都道府県道	修繕	(主)神戸加東線 他	加東市 他	加東市						757	—	策定済	
8-A1-319	道路	一般	兵庫県	直接	兵庫県	都道府県道	修繕	(主)西脇口吉川神戸線 他	三木市 他	三木市						1248	—	策定済	
8-A1-320	道路	一般	兵庫県	直接	兵庫県	国道	修繕	(国)250号 他	加古川市 他	加古川市						355	—	策定済	
8-A1-321	道路	一般	兵庫県	直接	兵庫県	都道府県道	修繕	(主)高砂北条線 他	高砂市 他	高砂市						88	—	策定済	
8-A1-322	道路	一般	兵庫県	直接	兵庫県	都道府県道	修繕	(一)小野志方線 他	加古川市 他	加古川市						200	—	策定済	
8-A1-323	道路	一般	兵庫県	直接	兵庫県	国道	修繕	(国)372号 他	姫路市 他	姫路市						760	—	策定済	
8-A1-324	道路	一般	兵庫県	直接	兵庫県	都道府県道	修繕	(主)六栗香寺線 他	姫路市 他	姫路市						354	—	策定済	
8-A1-325	道路	一般	兵庫県	直接	兵庫県	都道府県道	修繕	(一)山之内筋野姫路線 他	姫路市 他	姫路市						520	—	策定済	
8-A1-326	道路	一般	兵庫県	直接	兵庫県	国道	修繕	(国)179号 他	佐用郡佐用町 他	佐用町						111	—	策定済	
8-A1-327	道路	一般	兵庫県	直接	兵庫県	都道府県道	修繕	(主)上郡末広線 他	赤穂郡上郡町 他	上郡町						228	—	策定済	
8-A1-328	道路	一般	兵庫県	直接	兵庫県	都道府県道	修繕	(一)吉永下徳久線 他	佐用郡佐用町 他	佐用町						460	—	策定済	
8-A1-329	道路	一般	兵庫県	直接	兵庫県	国道	修繕	(国)482号 他	豊岡市 他	豊岡市						126	—	策定済	
8-A1-330	道路	一般	兵庫県	直接	兵庫県	都道府県道	修繕	(主)日高竹野線 他	豊岡市 他	豊岡市						302	—	策定済	
8-A1-331	道路	一般	兵庫県	直接	兵庫県	都道府県道	修繕	(一)戸島玄武洞豊岡線 他	豊岡市 他	豊岡市						247	—	策定済	
8-A1-332	道路	一般	兵庫県	直接	兵庫県	都道府県道	修繕	(主)福良江井岩屋線 他	洲本市 他	洲本市						80	—	策定済	
8-A1-333	道路	一般	兵庫県	直接	兵庫県	都道府県道	修繕	(一)尾崎志筑線 他	洲本市 他	洲本市						120	—	策定済	
8-A1-334	道路	一般	兵庫県	直接	兵庫県	都道府県道	修繕	(主)篠山山南線 他	篠山市 他	篠山市						250	—	策定済	
8-A1-335	道路	一般	兵庫県	直接	兵庫県	都道府県道	修繕	(一)本郷東浜谷線 他	篠山市 他	篠山市						250	—	策定済	
8-A1-336	道路	一般	兵庫県	直接	兵庫県	国道	修繕	(国)427号 他	多可郡多可町 他	多可町						177	—	策定済	
8-A1-337	道路	一般	兵庫県	直接	兵庫県	都道府県道	修繕	(主)三木六栗線 他	姫路市 他	姫路市						295	—	策定済	

(注) 今後の社会情勢や交付される予算規模次第では、事業箇所や実施期間等を変更する可能性があります。

8-AI-1210	道路	一般	高砂市	直接	高砂市	市町村道	修繕	(1) 官前幹線道路	大型カルバート修繕	N=1箇所	高砂市						6	—	策定済	
8-AI-1211	道路	一般	川西市	直接	川西市	市町村道	修繕	道路橋長寿命化修繕計画の策定(川西市)	長寿命化計画の策定	N=198橋	川西市						6	—	—	
8-AI-1212	道路	一般	小野市	直接	小野市	市町村道	修繕	市道103号線外7路線	橋梁修繕	N=8橋	小野市						108	—	策定済	
8-AI-1213	道路	一般	三田市	直接	三田市	市町村道	修繕	(他)下山相生線ほか7路線	橋梁修繕	N=10橋	三田市						16	—	策定済	
8-AI-1214	道路	一般	三田市	直接	三田市	市町村道	修繕	道路橋長寿命化修繕計画の策定(三田市)	長寿命化計画の策定	N=372橋	三田市						10	—	—	
8-AI-1215	道路	一般	加西市	直接	加西市	市町村道	修繕	(2)若井4号線ほか21路線	橋梁修繕	N=24橋	加西市						40	—	策定済	
8-AI-1216	道路	一般	篠山市	直接	篠山市	市町村道	修繕	(他)中間線ほか4路線	橋梁修繕	N=5橋	篠山市						32	—	策定済	
8-AI-1217	道路	一般	養父市	直接	養父市	市町村道	修繕	(1)三谷橋ほか9橋	橋梁修繕	N=10橋	養父市						100	—	策定済	
8-AI-1218	道路	一般	丹波市	直接	丹波市	市町村道	修繕	市第46号線ほか21路線	橋梁修繕	N=12橋	丹波市						309	—	策定済	
8-AI-1219	道路	一般	丹波市	直接	丹波市	市町村道	修繕	(他)市道山田線(広瀬口橋)	橋梁修繕	N=1橋	丹波市						170	—	策定済	
8-AI-1220	道路	一般	南あわじ市	直接	南あわじ市	市町村道	修繕	(他)神代114号線ほか6路線	橋梁修繕	N=7橋	南あわじ市						15	—	策定済	
8-AI-1221	道路	一般	南あわじ市	直接	南あわじ市	市町村道	修繕	道路橋長寿命化修繕計画の策定(南あわじ市)	長寿命化計画の策定	N=717橋	南あわじ市						20	—	—	
8-AI-1222	道路	一般	朝来市	直接	朝来市	市町村道	修繕	(1)円山橋ほか17橋	橋梁修繕	N=18橋	朝来市						10	—	策定済	
8-AI-1223	道路	一般	朝来市	直接	朝来市	市町村道	修繕	道路橋長寿命化修繕計画の策定(朝来市)	長寿命化計画の策定	N=615橋	朝来市						5	—	—	
8-AI-1224	道路	一般	淡路市	直接	淡路市	市町村道	修繕	(1)佐野生穂縦貫線ほか19路線	橋梁修繕	N=21橋	淡路市						110	—	策定済	
8-AI-1225	道路	一般	淡路市	直接	淡路市	市町村道	修繕	(他)荒倉2号線(荒倉橋)	橋梁修繕	N=1橋	淡路市						10	—	策定済	
8-AI-1226	道路	一般	淡路市	直接	淡路市	市町村道	修繕	(2)小井本線(塩尾橋)	橋梁修繕	N=1橋	淡路市						10	—	策定済	
8-AI-1227	道路	一般	淡路市	直接	淡路市	市町村道	修繕	道路橋長寿命化修繕計画の策定(淡路市)	長寿命化計画の策定	N=776橋	淡路市						15	—	—	
8-AI-1228	道路	一般	宍粟市	直接	宍粟市	市町村道	修繕	(1)中瀬橋ほか4路線	橋梁修繕	N=5橋	宍粟市						15	—	策定済	
8-AI-1229	道路	一般	加東市	直接	加東市	市町村道	修繕	(1)森森尾線 中道橋ほか8橋	橋梁修繕	N=9橋	加東市						68	—	策定済	
8-AI-1230	道路	一般	加東市	直接	加東市	市町村道	修繕	滝野駅播中公園自由通路ほか	橋梁修繕	N=3橋	加東市						30	—	策定済	
8-AI-1231	道路	一般	加東市	直接	加東市	市町村道	修繕	道路橋長寿命化修繕計画の策定(加東市)	長寿命化計画の策定	N=55橋	加東市						4	—	—	
8-AI-1232	道路	一般	たつの市	直接	たつの市	市町村道	修繕	(2)落合橋ほか177橋	橋梁修繕	N=178橋	たつの市						100	—	策定済	
8-AI-1233	道路	一般	猪名川町	直接	猪名川町	市町村道	修繕	(他)薬師橋ほか4橋	橋梁修繕	N=5橋	猪名川町						98	—	策定済	
8-AI-1234	道路	一般	稲美町	直接	稲美町	市町村道	修繕	(他)384号線ほか29路線	橋梁修繕	N=30橋	稲美町						100	—	策定済	
8-AI-1235	道路	一般	稲美町	直接	稲美町	市町村道	修繕	道路橋長寿命化修繕計画の策定(稲美町)	長寿命化計画の策定	N=168橋	稲美町						5	—	—	
8-AI-1236	道路	一般	市川町	直接	市川町	市町村道	修繕	(2)鬼谷、新池線ほか14路線	橋梁修繕	N=16橋	市川町						150	—	策定済	
8-AI-1237	道路	一般	福崎町	直接	福崎町	市町村道	修繕	西治長野線	橋梁架替	N=1橋	福崎町						30	—	策定済	
8-AI-1238	道路	一般	福崎町	直接	福崎町	市町村道	修繕	(1)大貫山田線ほか5路線	橋梁修繕	N=8橋	福崎町						30	—	策定済	
8-AI-1239	道路	一般	神河町	直接	神河町	市町村道	修繕	(他)門貝橋ほか54橋	橋梁修繕	N=55橋	神河町						55	—	策定済	
8-AI-1240	道路	一般	上郡町	直接	上郡町	市町村道	修繕	(他)町道岩木鍛冶線ほか1路線	橋梁修繕	N=2橋	上郡町						15	—	策定済	
8-AI-1241	道路	一般	佐用町	直接	佐用町	市町村道	修繕	(1)町道長尾大願寺線ほか29路線	橋梁修繕	N=11橋	佐用町						88	—	策定済	
8-AI-1242	道路	一般	香美町	直接	香美町	市町村道	修繕	平坂橋ほか6橋	橋梁修繕	N=7橋	香美町						51	—	策定済	
	道路	一般		直接		市町村道	修繕													
合計																	77,029			

(注) 今後の社会情勢や交付される予算規模次第では、事業箇所や実施期間等を変更する可能性があります。

B 関連社会資本整備事業																			
番号	事業種別	地域種別	交付対象	直接間接	事業者	道路種別	省略工種	要素となる事業名 (事業箇所)	事業内容 (延長・面積等)	市町村名	事業実施期間(年度)					全体事業費 (百万円)	費用便益比	個別施設計画 策定状況	備考
											H25	H26	H27	H28	H29				
											合計					0			
番号	一体的に実施することにより期待される効果																備考		
C 効果促進事業																			
番号	事業種別	地域種別	交付対象	直接間接	事業者	道路種別	省略工種	要素となる事業名 (事業箇所)	事業内容 (延長・面積等)	市町村名	事業実施期間(年度)					全体事業費 (百万円)	備考		
											H25	H26	H27	H28	H29				
8-C1-1	計画・調査	一般	兵庫県	直接	兵庫県	調査・点検		橋梁点検(兵庫県内)	橋梁点検	姫路市他						300			
8-C1-2	計画・調査	一般	兵庫県	直接	兵庫県	調査・点検		高盛土点検(兵庫県内)	高盛土点検	南あわじ市他						500			
8-C1-3	計画・調査	一般	兵庫県	直接	兵庫県	調査・点検		法面・土工構築物点検(兵庫県内)	法面・土工構築物点検	豊岡市他						200			
8-C1-10	計画・調査	一般	兵庫県	直接	兵庫県	計画・調査		道路附属物点検	道路附属物点検	兵庫県全域						400			
8-C1-100	計画・調査	一般	姫路市	直接	姫路市	計画策定		長寿命化修繕計画策定事業(1300橋)	長寿命化計画の策定(1300橋)	姫路市						100			
8-C1-101	計画・調査	一般	加古川市	直接	加古川市	計画策定		長寿命化修繕計画策定事業(856橋)	長寿命化計画の策定(856橋)	加古川市						34			
8-C1-102	計画・調査	一般	赤穂市	直接	赤穂市	計画策定		長寿命化修繕計画策定事業(418橋)	長寿命化計画の策定(418橋)	赤穂市						67			
8-C1-103	計画・調査	一般	西脇市	直接	西脇市	計画策定		長寿命化修繕計画策定事業(349橋)	長寿命化計画の策定(349橋)	西脇市						50			
8-C1-104	計画・調査	一般	宝塚市	直接	宝塚市	計画策定		長寿命化修繕計画策定(424橋)	長寿命化計画の策定(424橋)	宝塚市						8			
8-C1-105	計画・調査	一般	高砂市	直接	高砂市	計画策定		長寿命化修繕計画策定事業(311橋)	長寿命化計画の策定(311橋)	高砂市						5			
8-C1-106	計画・調査	一般	川西市	直接	川西市	計画策定		長寿命化修繕計画策定事業(194橋)	長寿命化計画の策定(194橋)	川西市						3			
8-C1-107	計画・調査	一般	南あわじ市	直接	南あわじ市	計画策定		長寿命化修繕計画策定事業(717橋)	長寿命化計画の策定(717橋)	南あわじ市						51			
8-C1-108	計画・調査	一般	朝来市	直接	朝来市	計画策定		長寿命化修繕計画策定事業(633橋)	長寿命化計画の策定(633橋)	朝来市						15			
8-C1-109	計画・調査	一般	宍粟市	直接	宍粟市	計画策定		長寿命化修繕計画策定事業(586橋)	長寿命化計画の策定(586橋)	宍粟市						41			
8-C1-110	計画・調査	一般	神河町	直接	神河町	計画策定		長寿命化計画策定事業(267橋)	長寿命化計画の策定(267橋)	神河町						23			
8-C1-111	計画・調査	一般	上郡町	直接	上郡町	計画策定		長寿命化計画策定事業(342橋)	長寿命化計画の策定(342橋)	上郡町						171			
8-C1-112	計画・調査	一般	新温泉町	直接	新温泉町	計画策定		長寿命化計画策定事業(400橋)	長寿命化計画の策定(400橋)	新温泉町						7			
8-C1-113	計画・調査	一般	姫路市	直接	姫路市	調査・点検		橋梁点検(姫路市域)	橋梁点検	姫路市						27			
8-C1-114	計画・調査	一般	姫路市	直接	姫路市	調査・点検		トンネル点検(薬師山隧道外)	トンネル点検	姫路市						5			
8-C1-115	計画・調査	一般	宝塚市	直接	宝塚市	調査・点検		路面性状調査(宝塚市域)	路面性状調査	宝塚市						7			
8-C1-116	計画・調査	一般	南あわじ市	直接	南あわじ市	調査・点検		路面性状調査(南あわじ市域)	路面性状調査	南あわじ市						5			
8-C1-117	計画・調査	一般	たつの市	直接	たつの市	調査・点検		路面性状調査(たつの市域)	路面性状調査	たつの市						3			
8-C1-118	計画・調査	一般	福崎町	直接	福崎町	調査・点検		路面性状調査(福崎町域)	路面性状調査	福崎町						2			
8-C1-119	計画・調査	一般	佐用町	直接	佐用町	調査・点検		路面性状調査(佐用町域)	路面性状調査	佐用町						10			
8-C1-120	計画・調査	一般	豊岡市	直接	豊岡市	調査・点検		道路附属物点検(豊岡市域)	道路附属物点検	豊岡市						8			
8-C1-121	計画・調査	一般	西脇市	直接	西脇市	調査・点検		道路附属物点検(西脇市域)	道路附属物点検	西脇市						10			
8-C1-122	計画・調査	一般	宝塚市	直接	宝塚市	調査・点検		道路附属物点検(宝塚市域)	道路附属物点検	宝塚市						15			
8-C1-123	計画・調査	一般	加東市	直接	加東市	調査・点検		道路附属物点検(加東市域)	道路附属物点検	加東市						20			
8-C1-124	計画・調査	一般	たつの市	直接	たつの市	調査・点検		道路附属物点検(たつの市域)	道路附属物点検	たつの市						6			
8-C1-125	計画・調査	一般	姫路市	直接	姫路市	調査・点検		法面・盛土・擁壁等の点検(姫路市域)	法面・盛土・擁壁等の点検	姫路市						2			
8-C1-126	計画・調査	一般	西脇市	直接	西脇市	調査・点検		法面・盛土・擁壁等の点検(西脇市域)	法面・盛土・擁壁等の点検	西脇市						1			
8-C1-127	計画・調査	一般	加東市	直接	加東市	調査・点検		法面・盛土・擁壁等の点検(加東市域)	法面・盛土・擁壁等の点検	加東市						18			
8-C1-130	計画・調査	一般	洲本市	直接	洲本市	調査・点検		防災総点検(洲本市域)	道路ストックの点検(法面構築物等)	洲本市						13			
8-C1-131	計画・調査	一般	洲本市	直接	洲本市	調査・点検		橋梁総点検(洲本市域)	道路ストックの点検(橋梁)	洲本市						30			
8-C1-132	計画・調査	一般	芦屋市	直接	芦屋市	計画策定		長寿命化修繕計画策定事業(86橋)	長寿命化計画の策定(86橋)	芦屋市						8			
8-C1-133	計画・調査	一般	芦屋市	直接	芦屋市	調査・点検		路面性状調査(芦屋市域)	道路ストックの点検(舗装)	芦屋市						9			
8-C1-134	計画・調査	一般	芦屋市	直接	芦屋市	調査・点検		道路附属物総点検(芦屋市域)	道路ストックの点検(道路附属物)	芦屋市						50			
8-C1-135	計画・調査	一般	芦屋市	直接	芦屋市	調査・点検		防災総点検(芦屋市域)	道路ストックの点検(法面構築物等)	芦屋市						1			
8-C1-136	計画・調査	一般	伊丹市	直接	伊丹市	調査・点検		橋梁総点検(伊丹市域)	道路ストックの点検(橋梁)	伊丹市						10			
8-C1-137	計画・調査	一般	伊丹市	直接	伊丹市	調査・点検		道路附属物総点検(伊丹市域)	道路ストックの点検(道路附属物)	伊丹市						22			
8-C1-138	計画・調査	一般	伊丹市	直接	伊丹市	調査・点検		長尾荒牧線(荒牧トンネル)	道路ストックの点検(トンネル)	伊丹市						1			
8-C1-139	計画・調査	一般	伊丹市	直接	伊丹市	調査・点検		防災総点検(伊丹市域)	道路ストックの点検(法面構築物等)	伊丹市						6			
8-C1-140	計画・調査	一般	相生市	直接	相生市	調査・点検		防災総点検(相生市域)	道路ストックの点検(擁壁・のり面等)	相生市						6			
8-C1-141	計画・調査	一般	豊岡市	直接	豊岡市	調査・点検		路面性状調査(豊岡市域)	道路ストックの点検(舗装)	豊岡市						5			
8-C1-142	計画・調査	一般	豊岡市	直接	豊岡市	調査・点検		(他)大谷眺島線(東山トンネル)	道路ストックの点検(トンネル)	豊岡市						1			
8-C1-143	計画・調査	一般	豊岡市	直接	豊岡市	調査・点検		防災総点検(豊岡市域)	道路ストックの点検(法面構築物等)	豊岡市						14			
8-C1-144	計画・調査	一般	豊岡市	直接	豊岡市	調査・点検		橋梁総点検(豊岡市域)	道路ストックの点検(橋梁)	豊岡市						20			
8-C1-145	計画・調査	一般	豊岡市	直接	豊岡市	計画策定		長寿命化修繕計画策定事業(789橋)	長寿命化計画の策定(789橋)	豊岡市						114			
8-C1-146	計画・調査	一般	加古川市	直接	加古川市	調査・点検		橋梁総点検(加古川市域)	道路ストックの点検(橋梁)	加古川市						10			

(注) 今後の社会情勢や交付される予算規模次第では、事業箇所や実施期間等を変更する可能性があります。

8-C1-147	計画・調査	一般	加古川市	直接	加古川市	調査・点検	防災総点検（加古川市域）	道路ストックの点検（法面構造物等）	加古川市							5
8-C1-148	計画・調査	一般	赤穂市	直接	赤穂市	計画策定	長寿命化修繕計画策定事業（50橋）	長寿命化計画の策定（50橋）	赤穂市							67
8-C1-149	計画・調査	一般	赤穂市	直接	赤穂市	調査・点検	橋梁総点検（赤穂市域）	道路ストックの点検（橋梁）	赤穂市							32
8-C1-150	計画・調査	一般	赤穂市	直接	赤穂市	調査・点検	道路附属物総点検（赤穂市域）	道路ストックの点検（道路附属物）	赤穂市							6
8-C1-151	計画・調査	一般	赤穂市	直接	赤穂市	調査・点検	防災総点検（赤穂市域）	道路ストックの点検（法面構造物等）	赤穂市							4
8-C1-152	計画・調査	一般	西脇市	直接	西脇市	調査・点検	道路附属物総点検（西脇市域）	道路ストックの点検（道路附属物）	西脇市							32
8-C1-153	計画・調査	一般	宝塚市	直接	宝塚市	調査・点検	防災総点検（宝塚市域）	道路ストックの点検（法面構造物等）	宝塚市							3
8-C1-154	計画・調査	一般	宝塚市	直接	宝塚市	調査・点検	橋梁総点検（宝塚市域）	道路ストックの点検（橋梁）	宝塚市							110
8-C1-155	計画・調査	一般	三木市	直接	三木市	調査・点検	橋梁総点検（三木市域）	道路ストックの点検（橋梁）	三木市							26
8-C1-156	計画・調査	一般	三木市	直接	三木市	調査・点検	路面性状調査（三木市域）	道路ストックの点検（舗装）	三木市							14
8-C1-157	計画・調査	一般	三木市	直接	三木市	調査・点検	道路附属物総点検（三木市域）	道路ストックの点検（道路附属物）	三木市							44
8-C1-158	計画・調査	一般	三木市	直接	三木市	調査・点検	防災総点検（三木市域）	道路ストックの点検（法面構造物等）	三木市							16
8-C1-159	計画・調査	一般	高砂市	直接	高砂市	調査・点検	橋梁総点検（高砂市域）	道路ストックの点検（橋梁）	高砂市							14
8-C1-160	計画・調査	一般	高砂市	直接	高砂市	調査・点検	横断歩道橋総点検（高砂市域）	道路ストックの点検（横断歩道橋）	高砂市							5
8-C1-161	計画・調査	一般	高砂市	直接	高砂市	調査・点検	道路附属物総点検（高砂市域）	道路ストックの点検（道路附属物）	高砂市							11
8-C1-162	計画・調査	一般	高砂市	直接	高砂市	調査・点検	防災総点検（高砂市域）	道路ストックの点検（防災点検）	高砂市							5
8-C1-163	計画・調査	一般	川西市	直接	川西市	調査・点検	橋梁総点検（川西市域）	道路ストックの点検（橋梁）	川西市							7
8-C1-164	計画・調査	一般	川西市	直接	川西市	調査・点検	道路附属物総点検（川西市域）	道路ストックの点検（道路附属物）	川西市							20
8-C1-165	計画・調査	一般	川西市	直接	川西市	調査・点検	防災総点検（川西市域）	道路ストックの点検（法面構造物等）	川西市							4
8-C1-166	計画・調査	一般	小野市	直接	小野市	調査・点検	橋梁総点検（小野市域）	道路ストックの点検（橋梁）	小野市							35
8-C1-167	計画・調査	一般	三田市	直接	三田市	調査・点検	路面性状調査（三田市域）	道路ストックの点検（舗装）	三田市							5
8-C1-168	計画・調査	一般	三田市	直接	三田市	調査・点検	道路附属物総点検（三田市域）	道路ストックの点検（道路附属物）	三田市							25
8-C1-169	計画・調査	一般	三田市	直接	三田市	調査・点検	防災総点検（三田市域）	道路ストックの点検（法面構造物等）	三田市							8
8-C1-170	計画・調査	一般	三田市	直接	三田市	調査・点検	橋梁総点検（三田市域）	道路ストックの点検（橋梁）	三田市							10
8-C1-171	計画・調査	一般	加西市	直接	加西市	調査・点検	道路附属物総点検（加西市域）	道路ストックの点検（道路附属物）	加西市							5
8-C1-172	計画・調査	一般	加西市	直接	加西市	調査・点検	防災総点検（加西市域）	道路ストックの点検（法面構造物等）	加西市							2
8-C1-173	計画・調査	一般	加西市	直接	加西市	調査・点検	橋梁総点検（加西市域）	道路ストックの点検（橋梁）	加西市							14
8-C1-174	計画・調査	一般	加西市	直接	加西市	計画策定	長寿命化修繕計画策定事業（242橋）	長寿命化計画の策定（242橋）	加西市							26
8-C1-175	計画・調査	一般	篠山市	直接	篠山市	調査・点検	道路附属物総点検（篠山市域）	道路ストックの点検（道路附属物）	篠山市							7
8-C1-176	計画・調査	一般	篠山市	直接	篠山市	調査・点検	橋梁総点検（篠山市域）	道路ストックの点検（橋梁）	篠山市							9
8-C1-177	計画・調査	一般	篠山市	直接	篠山市	調査・点検	防災総点検（篠山市域）	道路ストックの点検（法面構造物等）	篠山市							1
8-C1-178	計画・調査	一般	養父市	直接	養父市	調査・点検	防災総点検（養父市域）	道路ストックの点検（法面構造物等）	養父市							2
8-C1-179	計画・調査	一般	丹波市	直接	丹波市	調査・点検	道路附属物総点検（丹波市域）	道路ストックの点検（道路附属物）	丹波市							5
8-C1-180	計画・調査	一般	丹波市	直接	丹波市	調査・点検	防災総点検（丹波市域）	道路ストックの点検（法面構造物等）	丹波市							5
8-C1-181	計画・調査	一般	丹波市	直接	丹波市	調査・点検	橋梁総点検（丹波市域）	道路ストックの点検（橋梁）	丹波市							10
8-C1-182	計画・調査	一般	丹波市	直接	丹波市	調査・点検	横断歩道橋総点検（丹波市域）	道路ストックの点検（横断歩道橋）	丹波市							2
8-C1-183	計画・調査	一般	南あわじ市	直接	南あわじ市	調査・点検	道路附属物総点検（南あわじ市域）	道路ストックの点検（道路附属物）	南あわじ市							5
8-C1-184	計画・調査	一般	南あわじ市	直接	南あわじ市	調査・点検	防災総点検（南あわじ市域）	道路ストックの点検（法面構造物等）	南あわじ市							10
8-C1-185	計画・調査	一般	淡路市	直接	淡路市	調査・点検	道路附属物総点検（淡路市域）	道路ストックの点検（道路附属物）	淡路市							14
8-C1-186	計画・調査	一般	淡路市	直接	淡路市	調査・点検	防災総点検（淡路市域）	道路ストックの点検（法面等）	淡路市							11
8-C1-187	計画・調査	一般	加東市	直接	加東市	調査・点検	路面性状調査（加東市域）	道路ストックの点検（舗装）	加東市							7
8-C1-188	計画・調査	一般	加東市	直接	加東市	調査・点検	橋梁総点検（加東市域）	道路ストックの点検（橋梁）	加東市							28
8-C1-189	計画・調査	一般	たつの市	直接	たつの市	調査・点検	防災総点検（たつの市域）	道路ストックの点検（法面構造物等）	たつの市							6
8-C1-190	計画・調査	一般	たつの市	直接	たつの市	計画策定	橋梁長寿命化修繕計画策定事業（764橋）	長寿命化計画の策定（764橋）	たつの市							43
8-C1-191	計画・調査	一般	たつの市	直接	たつの市	調査・点検	橋梁総点検（たつの市域）	道路ストックの点検（橋梁）	たつの市							10
8-C1-192	計画・調査	一般	猪名川町	直接	猪名川町	調査・点検	橋梁総点検（猪名川町域）	道路ストックの点検（橋梁）	猪名川町							4
8-C1-193	計画・調査	一般	猪名川町	直接	猪名川町	調査・点検	(1) 木津林田線外1路線（林田隧道外）	道路ストックの点検（トンネル）	猪名川町							2
8-C1-194	計画・調査	一般	猪名川町	直接	猪名川町	調査・点検	道路附属物総点検（猪名川町域）	道路ストックの点検（道路附属物）	猪名川町							4
8-C1-195	計画・調査	一般	猪名川町	直接	猪名川町	調査・点検	防災総点検（猪名川町域）	道路ストックの点検（法面構造物等）	猪名川町							2
8-C1-196	計画・調査	一般	多可町	直接	多可町	調査・点検	道路附属物総点検（多可町域）	道路ストックの点検（道路標識・照明等点検）	多可町							4
8-C1-197	計画・調査	一般	多可町	直接	多可町	調査・点検	防災総点検（多可町域）	道路ストックの点検（法面構造物）	多可町							8
8-C1-198	計画・調査	一般	多可町	直接	多可町	調査・点検	橋梁総点検（多可町域）	道路ストックの点検（橋梁）	多可町							10
8-C1-199	計画・調査	一般	稲美町	直接	稲美町	調査・点検	橋梁総点検（稲美町域）	道路ストックの点検（橋梁）	稲美町							2
8-C1-200	計画・調査	一般	播磨町	直接	播磨町	調査・点検	橋梁総点検（播磨町域）	道路ストックの点検（橋梁）	播磨町							1
8-C1-201	計画・調査	一般	播磨町	直接	播磨町	調査・点検	路面性状調査（播磨町域）	道路ストックの点検（舗装）	播磨町							1
8-C1-202	計画・調査	一般	播磨町	直接	播磨町	調査・点検	道路附属物総点検（播磨町域）	道路ストックの点検（道路附属物）	播磨町							1
8-C1-203	計画・調査	一般	市川町	直接	市川町	調査・点検	道路附属物総点検（市川町域）	道路ストックの点検（道路附属物）	市川町							2
8-C1-204	計画・調査	一般	市川町	直接	市川町	調査・点検	防災総点検（市川町域）	道路ストックの点検（法面構造物等）	市川町							1
8-C1-205	計画・調査	一般	市川町	直接	市川町	調査・点検	橋梁総点検（市川町域）	道路ストックの点検（橋梁）	市川町							4
8-C1-206	計画・調査	一般	福崎町	直接	福崎町	計画策定	長寿命化修繕計画策定事業（205橋）	長寿命化計画の策定（205橋）	福崎町							15
8-C1-207	計画・調査	一般	太子町	直接	太子町	調査・点検	道路附属物総点検（太子町域）	道路ストックの点検（道路附属物）	太子町							5
8-C1-208	計画・調査	一般	太子町	直接	太子町	調査・点検	橋梁総点検（太子町域）	道路ストックの点検（橋梁）	太子町							14
8-C1-209	計画・調査	一般	太子町	直接	太子町	調査・点検	防災総点検（太子町域）	道路ストックの点検（法面構造物等）	太子町							0
8-C1-210	計画・調査	一般	上郡町	直接	上郡町	調査・点検	橋梁総点検（上郡町域）	道路ストックの点検（橋梁）	上郡町							10
8-C1-211	計画・調査	一般	上郡町	直接	上郡町	調査・点検	町道大杉野東谷線外1線（本宮トンネル外）	道路ストックの点検（トンネル）	上郡町							8
8-C1-212	計画・調査	一般	上郡町	直接	上郡町	調査・点検	路面性状調査（上郡町域）	道路ストックの点検（舗装）	上郡町							3

(注) 今後の社会情勢や交付される予算規模次第では、事業箇所や実施期間等を変更する可能性があります。

8-C1-213	計画・調査	一般	上郡町	直接	上郡町	調査・点検	道路附属物総点検(上郡町域)	道路ストックの点検(道路附属物)	上郡町								4				
8-C1-214	計画・調査	一般	上郡町	直接	上郡町	調査・点検	防災総点検(上郡町域)	道路ストックの点検(法面構築物等)	上郡町								4				
8-C1-215	計画・調査	一般	佐用町	直接	佐用町	計画策定	長寿命化修繕計画策定事業(658橋)	長寿命化計画の策定(658橋)	佐用町								28				
8-C1-216	計画・調査	一般	佐用町	直接	佐用町	調査・点検	橋梁総点検(佐用町域)	道路ストックの点検(橋梁)	佐用町								18				
8-C1-217	計画・調査	一般	佐用町	直接	佐用町	調査・点検	道路附属物総点検(佐用町域)	道路ストックの点検(道路附属物)	佐用町								5				
8-C1-218	計画・調査	一般	佐用町	直接	佐用町	調査・点検	防災総点検(佐用町域)	道路ストックの点検(法面構築物等)	佐用町								3				
8-C1-219	計画・調査	一般	香美町	直接	香美町	調査・点検	橋梁総点検(香美町域)	道路ストックの点検(橋梁)	香美町								14				
8-C1-220	計画・調査	一般	香美町	直接	香美町	調査・点検	路面性状調査(香美町域)	道路ストックの点検(舗装)	香美町								9				
8-C1-221	計画・調査	一般	香美町	直接	香美町	調査・点検	防災総点検(香美町域)	道路ストックの点検(法面構築物等)	香美町								17				
8-C1-222	計画・調査	一般	香美町	直接	香美町	調査・点検	道路附属物総点検(香美町域)	道路ストックの点検(道路附属物)	香美町								11				
8-C1-223	計画・調査	一般	香美町	直接	香美町	計画策定	長寿命化修繕計画策定事業(393橋)	長寿命化計画の策定(393橋)	香美町								7				
8-C1-224	計画・調査	一般	新温泉町	直接	新温泉町	調査・点検	道路附属物総点検(新温泉町域)	道路ストックの点検(道路附属物)	新温泉町								5				
8-C1-225	計画・調査	一般	新温泉町	直接	新温泉町	調査・点検	防災総点検(新温泉町域)	道路ストックの点検(法面構築物等)	新温泉町								14				
8-C1-226	計画・調査	一般	新温泉町	直接	新温泉町	調査・点検	橋梁総点検(新温泉町域)	道路ストックの点検(橋梁)	新温泉町								8				
8-C1-227	計画・調査	一般	芦屋市	直接	芦屋市	調査・点検	橋梁総点検(芦屋市域)	道路ストックの点検(橋梁)	芦屋市								18				
8-C1-228	計画・調査	一般	穴栗市	直接	穴栗市	調査・点検	三津3号線(ミツ3)	道路ストックの点検(トンネル)	穴栗市								1				
8-C1-229	計画・調査	一般	新温泉町	直接	新温泉町	調査・点検	浜坂諸香漁港線(城山トンネル外)	道路ストックの点検(トンネル)	新温泉町								5				
8-C1-230	計画・調査	一般	神河町	直接	神河町	調査・点検	橋梁総点検(神河町域)	道路ストックの点検(橋梁)	神河町								5				
8-C1-231	計画・調査	一般	加古川市	直接	加古川市	調査・点検	路面性状調査(加古川市域)	舗装修繕計画策定	加古川市								8				
8-C1-232	計画・調査	一般	西脇市	直接	西脇市	調査・点検	橋梁総点検(西脇市域)	道路ストックの点検(橋梁)	西脇市								20				
8-C1-233	計画・調査	一般	養父市	直接	養父市	調査・点検	路面性状調査(養父市域)	道路ストックの点検(舗装)	養父市								10				
8-C1-234	計画・調査	一般	朝来市	直接	朝来市	調査・点検	防災総点検(朝来市域)	道路ストックの点検(法面構築物等)	朝来市								50				
8-C1-235	計画・調査	一般	淡路市	直接	淡路市	調査・点検	橋梁総点検(淡路市域)	道路ストックの点検(橋梁)	淡路市								16				
8-C1-236	計画・調査	一般	福崎町	直接	福崎町	調査・点検	橋梁総点検(福崎町域)	道路ストックの点検(橋梁)	福崎町								3				
8-C1-237	計画・調査	一般	新温泉町	直接	新温泉町	調査・点検	橋梁総点検(新温泉町域)	道路ストックの点検(橋梁)	新温泉町								8				
8-C1-238	道路	一般	伊丹市	直接	伊丹市	橋梁撤去	(他)千僧4158号線(1780橋)ほか1路線	橋梁撤去 N=2橋	伊丹市								4				
8-C1-239	道路	一般	三木市	直接	三木市	橋梁撤去	(他)櫻山跨道橋	橋梁撤去 N=1橋	三木市								33				
8-C1-240	道路	一般	多可町	直接	多可町	橋梁撤去	(他)町道門村4号線(久世橋)	橋梁撤去 N=1橋	多可町								3				
														合計							3,593

番号	一体的に実施することにより期待される効果															備考
8-C1-1	第三者被害防止の観点から、橋梁の異常を把握するための点検を実施し、安全な通行を確保する。															
8-C1-2	第三者被害防止の観点から、高盛土構築物の異常を把握するための点検を実施し、安全な通行を確保する。															
8-C1-3	第三者被害防止の観点から、法面・土工構築物の異常を把握するための点検を実施し、安全な通行を確保する。															
9-C1-10	道路附属物(道路標識、照明、道路情報提供装置等)の落下、倒壊による第三者被害の防止の観点から、点検を実施し安全な通行を確保する。															
8-C1-100	急速に高齢化橋梁が増加する中で適切な維持管理計画の策定を図るとともに、道路利用者及び第三者の被害を防止の観点から点検を実施し、安全な通行を確保する															
8-C1-101	急速に高齢化橋梁が増加する中で適切な維持管理計画の策定を図るとともに、道路利用者及び第三者の被害を防止の観点から点検を実施し、安全な通行を確保する															
8-C1-102	急速に高齢化橋梁が増加する中で適切な維持管理計画の策定を図るとともに、道路利用者及び第三者の被害を防止の観点から点検を実施し、安全な通行を確保する															
8-C1-103	急速に高齢化橋梁が増加する中で適切な維持管理計画の策定を図るとともに、道路利用者及び第三者の被害を防止の観点から点検を実施し、安全な通行を確保する															
8-C1-104	急速に高齢化橋梁が増加する中で適切な維持管理計画の策定を図るとともに、道路利用者及び第三者の被害を防止の観点から点検を実施し、安全な通行を確保する															
8-C1-105	急速に高齢化橋梁が増加する中で適切な維持管理計画の策定を図るとともに、道路利用者及び第三者の被害を防止の観点から点検を実施し、安全な通行を確保する															
8-C1-106	急速に高齢化橋梁が増加する中で適切な維持管理計画の策定を図るとともに、道路利用者及び第三者の被害を防止の観点から点検を実施し、安全な通行を確保する															
8-C1-107	急速に高齢化橋梁が増加する中で適切な維持管理計画の策定を図るとともに、道路利用者及び第三者の被害を防止の観点から点検を実施し、安全な通行を確保する															
8-C1-108	急速に高齢化橋梁が増加する中で適切な維持管理計画の策定を図るとともに、道路利用者及び第三者の被害を防止の観点から点検を実施し、安全な通行を確保する															
8-C1-109	急速に高齢化橋梁が増加する中で適切な維持管理計画の策定を図るとともに、道路利用者及び第三者の被害を防止の観点から点検を実施し、安全な通行を確保する															
8-C1-110	急速に高齢化橋梁が増加する中で適切な維持管理計画の策定を図るとともに、道路利用者及び第三者の被害を防止の観点から点検を実施し、安全な通行を確保する															
8-C1-111	急速に高齢化橋梁が増加する中で適切な維持管理計画の策定を図るとともに、道路利用者及び第三者の被害を防止の観点から点検を実施し、安全な通行を確保する															
8-C1-112	急速に高齢化橋梁が増加する中で適切な維持管理計画の策定を図るとともに、道路利用者及び第三者の被害を防止の観点から点検を実施し、安全な通行を確保する															
8-C1-113	道路利用者及び第三者の被害を防止の観点から橋梁本体及び附属物の異常を把握するための点検を実施し、安全な通行を確保する。															
8-C1-114	トンネルの倒壊や附属施設の落下による第三者被害の防止の観点から、点検を実施し安全な通行を確保する。															
8-C1-115	老朽化が進行する道路舗装が増加する中、路面性状調査を実施し、維持管理計画の策定を図り、安全な通行を確保する。															
8-C1-116	老朽化が進行する道路舗装が増加する中、路面性状調査を実施し、維持管理計画の策定を図り、安全な通行を確保する。															
8-C1-117	老朽化が進行する道路舗装が増加する中、路面性状調査を実施し、維持管理計画の策定を図り、安全な通行を確保する。															
8-C1-118	老朽化が進行する道路舗装が増加する中、路面性状調査を実施し、維持管理計画の策定を図り、安全な通行を確保する。															
8-C1-119	老朽化が進行する道路舗装が増加する中、路面性状調査を実施し、維持管理計画の策定を図り、安全な通行を確保する。															
8-C1-120	道路附属物の落下、倒壊による第三者被害の防止の観点から、点検を実施し安全な通行を確保する。															
8-C1-121	道路附属物の落下、倒壊による第三者被害の防止の観点から、点検を実施し安全な通行を確保する。															
8-C1-122	道路附属物の落下、倒壊による第三者被害の防止の観点から、点検を実施し安全な通行を確保する。															
8-C1-123	道路附属物の落下、倒壊による第三者被害の防止の観点から、点検を実施し安全な通行を確保する。															
8-C1-124	道路附属物の落下、倒壊による第三者被害の防止の観点から、点検を実施し安全な通行を確保する。															
8-C1-125	第三者被害防止の観点から、のり面工・土工構築物の異常を把握するための点検を実施し、安全な通行を確保する。															
8-C1-126	第三者被害防止の観点から、のり面工・土工構築物の異常を把握するための点検を実施し、安全な通行を確保する。															
8-C1-127	第三者被害防止の観点から、のり面工・土工構築物の異常を把握するための点検を実施し、安全な通行を確保する。															
8-C1-130	第三者被害防止の観点から、のり面工・土工構築物の異常を把握するための点検を実施し、安全な通行を確保する。															
8-C1-131	道路利用者及び第三者の被害を防止の観点から橋梁本体及び附属物の異常を把握するための点検を実施し、安全な通行を確保する。															
8-C1-132	急速に高齢化橋梁が増加する中で適切な維持管理計画の策定を図るとともに、道路利用者及び第三者の被害を防止の観点から点検を実施し、安全な通行を確保する															
8-C1-133	老朽化が進行する道路舗装が増加する中、路面性状調査を実施し、維持管理計画の策定を図り、安全な通行を確保する。															
8-C1-134	道路附属物の落下、倒壊による第三者被害の防止の観点から、点検を実施し安全な通行を確保する。															
8-C1-135	第三者被害防止の観点から、のり面工・土工構築物の異常を把握するための点検を実施し、安全な通行を確保する。															
8-C1-136	道路利用者及び第三者の被害を防止の観点から橋梁本体及び附属物の異常を把握するための点検を実施し、安全な通行を確保する。															
8-C1-137	道路附属物の落下、倒壊による第三者被害の防止の観点から、点検を実施し安全な通行を確保する。															
8-C1-138	トンネルの倒壊や附属施設の落下による第三者被害の防止の観点から、点検を実施し安全な通行を確保する。															

(注) 今後の社会情勢や交付される予算規模次第では、事業箇所や実施期間等を変更する可能性があります。

8-C1-198	道路利用者及び第三者の被害を防止の観点から橋梁本体及び附属物の異常を把握するための点検を実施し、安全な通行を確保する。	
8-C1-199	道路利用者及び第三者の被害を防止の観点から橋梁本体及び附属物の異常を把握するための点検を実施し、安全な通行を確保する。	
8-C1-200	道路利用者及び第三者の被害を防止の観点から橋梁本体及び附属物の異常を把握するための点検を実施し、安全な通行を確保する。	
8-C1-201	老朽化が進行する道路舗装が増加する中、路面性状調査を実施し、維持管理計画の策定を図り、安全な通行を確保する。	
8-C1-202	道路附属物の落下、倒壊による第三者被害の防止の観点から、点検を実施し安全な通行を確保する。	
8-C1-203	道路附属物の落下、倒壊による第三者被害の防止の観点から、点検を実施し安全な通行を確保する。	
8-C1-204	第三者被害防止の観点から、のり面工・土工構造物の異常を把握するための点検を実施し、安全な通行を確保する。	
8-C1-205	道路利用者及び第三者の被害を防止の観点から橋梁本体及び附属物の異常を把握するための点検を実施し、安全な通行を確保する。	
8-C1-206	急速に高齢化橋梁が増加する中で適切な維持管理計画の策定を図るとともに、道路利用者及び第三者の被害を防止の観点から点検を実施し、安全な通行を確保する	
8-C1-207	道路附属物の落下、倒壊による第三者被害の防止の観点から、点検を実施し安全な通行を確保する。	
8-C1-208	道路利用者及び第三者の被害を防止の観点から橋梁本体及び附属物の異常を把握するための点検を実施し、安全な通行を確保する。	
8-C1-209	第三者被害防止の観点から、のり面工・土工構造物の異常を把握するための点検を実施し、安全な通行を確保する。	
8-C1-210	道路利用者及び第三者の被害を防止の観点から橋梁本体及び附属物の異常を把握するための点検を実施し、安全な通行を確保する。	
8-C1-211	トンネルの倒壊や附属施設の落下による第三者被害の防止の観点から、点検を実施し安全な通行を確保する。	
8-C1-212	老朽化が進行する道路舗装が増加する中、路面性状調査を実施し、維持管理計画の策定を図り、安全な通行を確保する。	
8-C1-213	道路附属物の落下、倒壊による第三者被害の防止の観点から、点検を実施し安全な通行を確保する。	
8-C1-214	第三者被害防止の観点から、のり面工・土工構造物の異常を把握するための点検を実施し、安全な通行を確保する。	
8-C1-215	急速に高齢化橋梁が増加する中で適切な維持管理計画の策定を図るとともに、道路利用者及び第三者の被害を防止の観点から点検を実施し、安全な通行を確保する	
8-C1-216	道路利用者及び第三者の被害を防止の観点から橋梁本体及び附属物の異常を把握するための点検を実施し、安全な通行を確保する。	
8-C1-217	道路附属物の落下、倒壊による第三者被害の防止の観点から、点検を実施し安全な通行を確保する。	
8-C1-218	第三者被害防止の観点から、のり面工・土工構造物の異常を把握するための点検を実施し、安全な通行を確保する。	
8-C1-219	道路利用者及び第三者の被害を防止の観点から橋梁本体及び附属物の異常を把握するための点検を実施し、安全な通行を確保する。	
8-C1-220	老朽化が進行する道路舗装が増加する中、路面性状調査を実施し、維持管理計画の策定を図り、安全な通行を確保する。	
8-C1-221	第三者被害防止の観点から、のり面工・土工構造物の異常を把握するための点検を実施し、安全な通行を確保する。	
8-C1-222	道路附属物の落下、倒壊による第三者被害の防止の観点から、点検を実施し安全な通行を確保する。	
8-C1-223	急速に高齢化橋梁が増加する中で適切な維持管理計画の策定を図るとともに、道路利用者及び第三者の被害を防止の観点から点検を実施し、安全な通行を確保する	
8-C1-224	道路附属物の落下、倒壊による第三者被害の防止の観点から、点検を実施し安全な通行を確保する。	
8-C1-225	第三者被害防止の観点から、のり面工・土工構造物の異常を把握するための点検を実施し、安全な通行を確保する。	
8-C1-226	道路利用者及び第三者の被害を防止の観点から橋梁本体及び附属物の異常を把握するための点検を実施し、安全な通行を確保する。	
8-C1-227	道路利用者及び第三者の被害を防止の観点から橋梁本体及び附属物の異常を把握するための点検を実施し、安全な通行を確保する。	
8-C1-228	トンネルの倒壊や附属施設の落下による第三者被害の防止の観点から、点検を実施し安全な通行を確保する。	
8-C1-229	トンネルの倒壊や附属施設の落下による第三者被害の防止の観点から、点検を実施し安全な通行を確保する。	
8-C1-230	道路利用者及び第三者の被害を防止の観点から橋梁本体及び附属物の異常を把握するための点検を実施し、安全な通行を確保する。	
8-C1-231	老朽化が進行する道路舗装が増加する中、路面性状調査を実施し、維持管理計画の策定を図り、安全な通行を確保する。	
8-C1-232	道路利用者及び第三者の被害を防止の観点から橋梁本体及び附属物の異常を把握するための点検を実施し、安全な通行を確保する。	
8-C1-233	老朽化が進行する道路舗装が増加する中、路面性状調査を実施し、維持管理計画の策定を図り、安全な通行を確保する。	
8-C1-234	第三者被害防止の観点から、のり面工・土工構造物の異常を把握するための点検を実施し、安全な通行を確保する。	
8-C1-235	道路利用者及び第三者の被害を防止の観点から橋梁本体及び附属物の異常を把握するための点検を実施し、安全な通行を確保する。	
8-C1-236	道路利用者及び第三者の被害を防止の観点から橋梁本体及び附属物の異常を把握するための点検を実施し、安全な通行を確保する。	
8-C1-237	道路利用者及び第三者の被害を防止の観点から橋梁本体及び附属物の異常を把握するための点検を実施し、安全な通行を確保する。	

D 社会資本整備円滑化地籍整備事業															
番号	事業種別	地域種別	交付対象	直接間接	事業者	要素となる事業名(事業箇所)	事業内容(面積等)	市町村名	事業実施期間(年度)					全体事業費(百万円)	備考
									H25	H26	H27	H28	H29		
									合計					0	
番号	一体的に実施することにより期待される効果											備考			

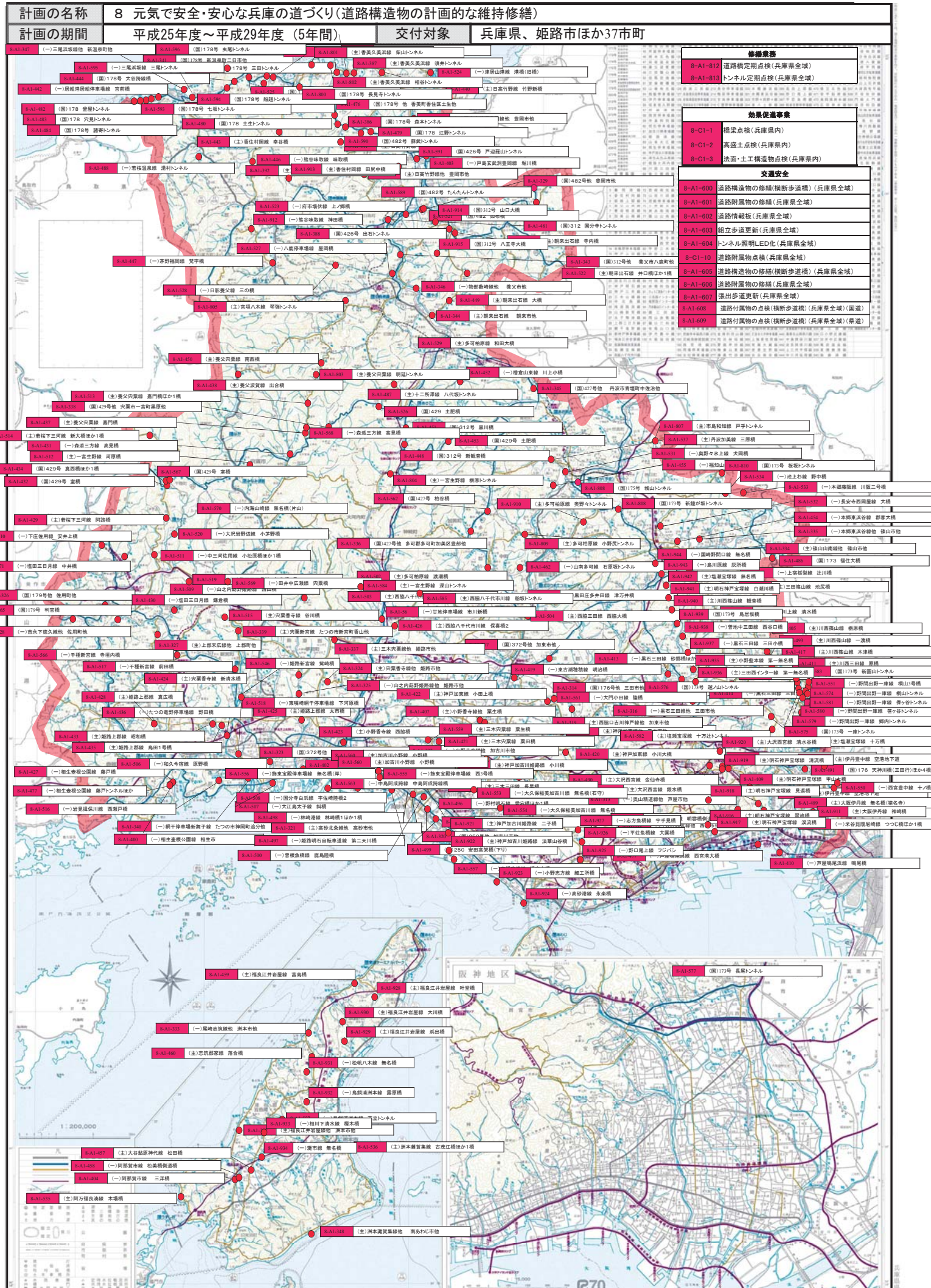
交付金の執行状況

(単位:百万円)

	H26	H27	H28	H29
配分額	2,316	3,202		
計画別流用	0	0		
交付額	2,316	3,202		
前年度からの繰越額	1,519	1,245		
支払済額	2,575	3,118		
翌年度繰越額	1,245	1,329		
うち未契約繰越額	365	426		
不用額	15	0		
未契約繰越+不用率	9.9%	9.6%		
未契約繰越+不用率が10%を超えている場合その理由	-	-		

※ 平成26年度以降の各年度の決算額を記載。
 ※ 平成28年度は、決算額が確定でき次第記載。

(注) 今後の社会情勢や交付される予算規模次第では、事業箇所や実施期間等を変更する可能性があります。



計画の名称	8 元気で安全・安心な兵庫の道づくり(道路構造物の計画的な維持修繕)		
計画の期間	平成25年度～平成29年度 (5年間)	交付対象	兵庫県、姫路市ほか37市町

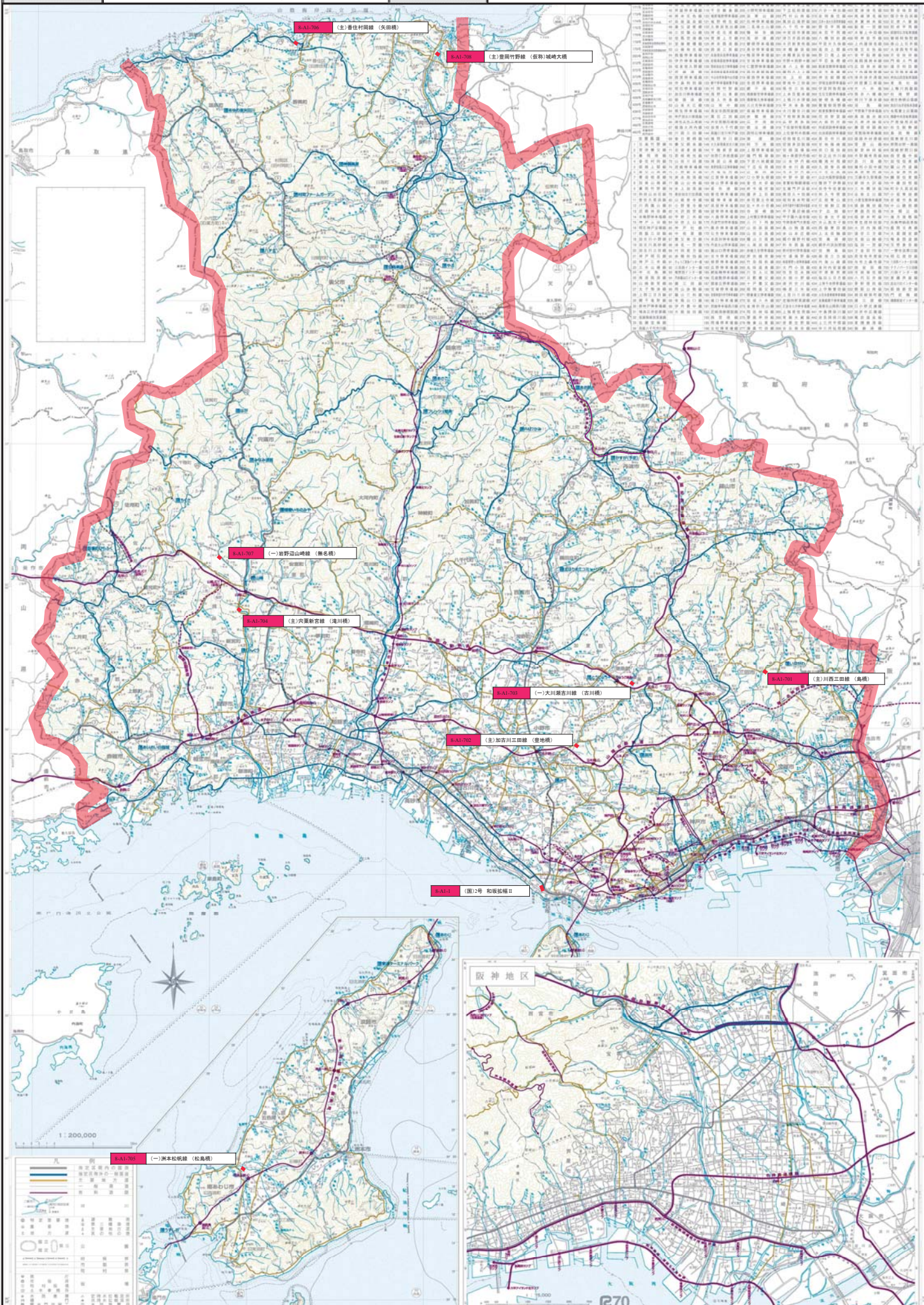
修繕業務	
8-AI-012	道路橋定期点検(兵庫県全域)
8-AI-018	トンネル定期点検(兵庫県全域)

効果促進事業	
8-CI-1	橋梁点検(兵庫県内)
8-CI-2	高嵩土点検(兵庫県内)
8-CI-3	法面・土工構造物点検(兵庫県内)

交通安全	
8-AI-600	道路構造物の修繕(横断歩道橋)(兵庫県全域)
8-AI-601	道路附属物の修繕(兵庫県全域)
8-AI-602	道路情報板(兵庫県全域)
8-AI-603	組立歩道更新(兵庫県全域)
8-AI-604	トンネル照明LED化(兵庫県全域)
8-AI-10	道路附属物点検(兵庫県全域)
8-AI-605	道路構造物の修繕(横断歩道橋)(兵庫県全域)
8-AI-606	道路附属物の修繕(兵庫県全域)
8-AI-607	張出歩道更新(兵庫県全域)
8-AI-608	道路附属物の点検(横断歩道橋)(兵庫県全域)(国道)
8-AI-609	道路附属物の点検(横断歩道橋)(兵庫県全域)(県道)

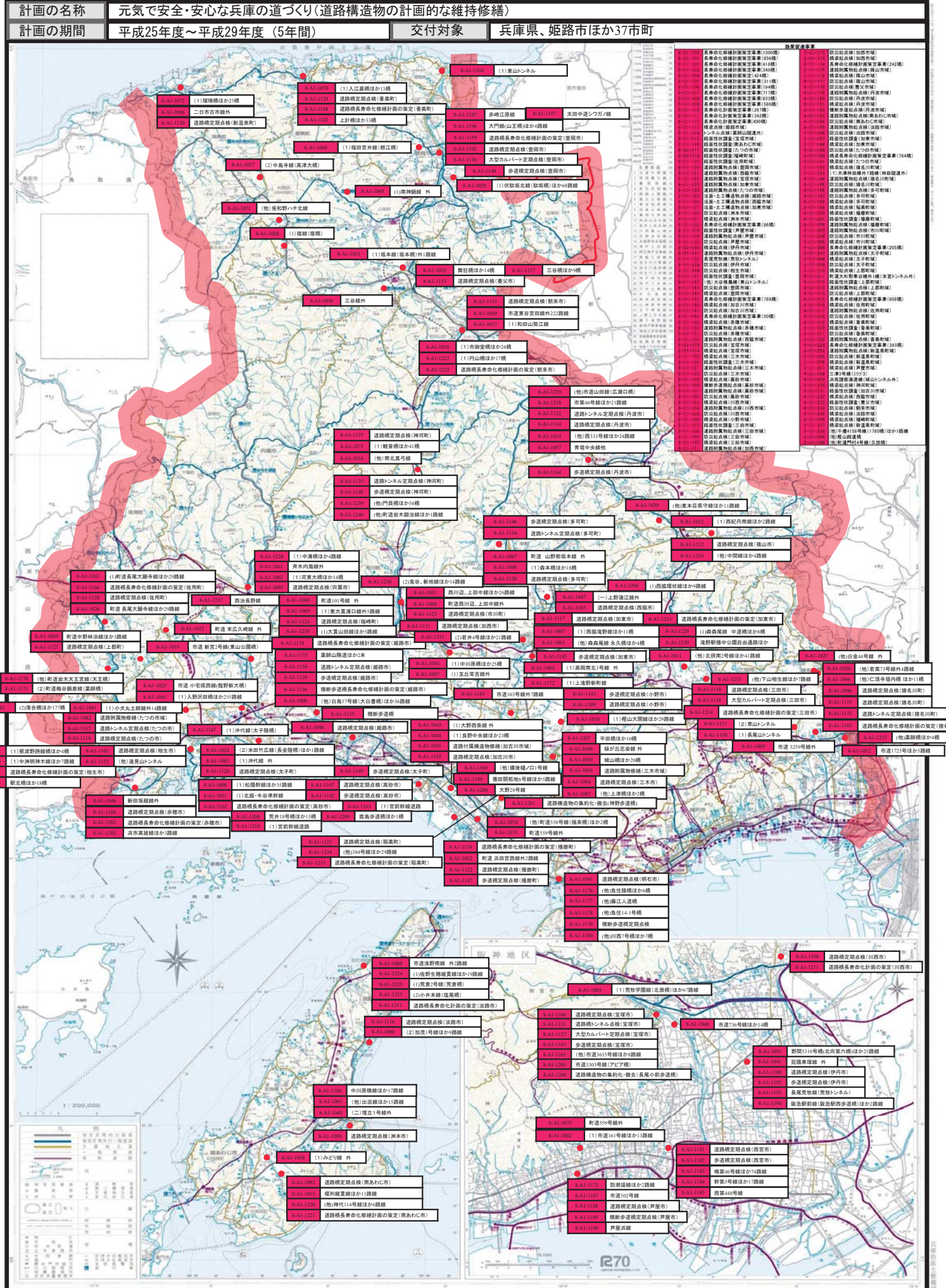
(注) 今後の社会情勢や交付される予算規模次第では、事業箇所や実施期間等を変更する可能性があります。

計画の名称	8 元気で安全・安心な兵庫の道づくり(道路構造物の計画的な維持修繕)		
計画の期間	平成25年度～平成29年度(5年間)	交付対象	兵庫県、姫路市ほか37市町



(注) 今後の社会情勢や交付される予算規模次第では、事業箇所や実施期間等を変更する可能性があります。

社会資本総合整備計画(活力創出基盤整備)



(注) 今後の社会情勢や交付される予算規模次第では、事業箇所や実施期間等を変更する可能性があります。