

# 資料 31

## 群衆密度測定資料

### ①市道大蔵町48号線(夜店)群衆密度

群衆密度=大人群衆密度×補正係数=5.0×1.36=6.8(人/㎡)

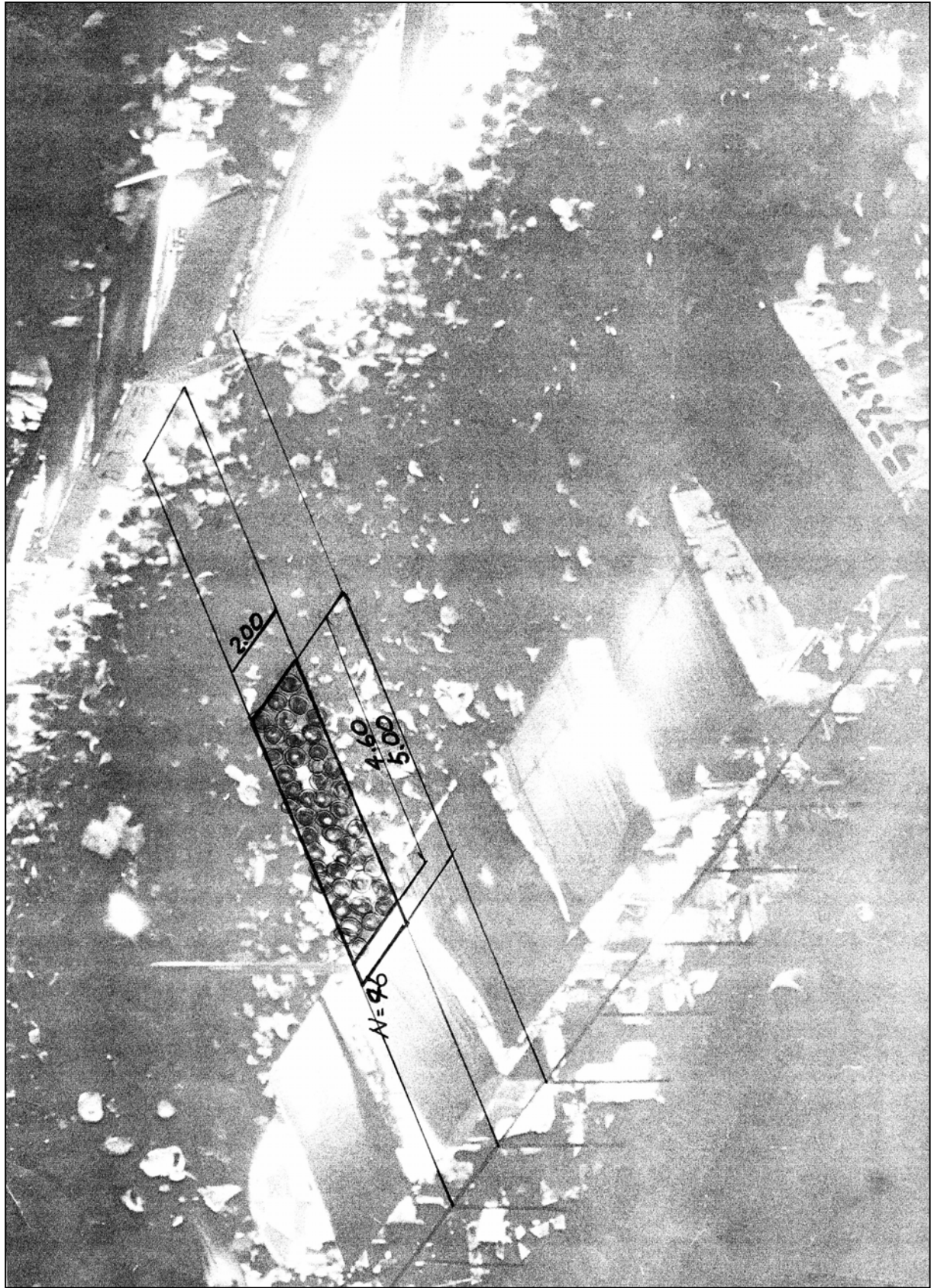
大人群衆密度=対象大人人数÷対象面積=46人÷(延長2.0m×幅4.6m)=5.0(人/㎡)

補正係数=1+大人人数に占める子供人数の割合=1+36/100=1.36

大人人数に占める子供人数の割合=1/3[(A)38.2+(B)34.4+(C)36.7]≒36%

### ②小学生以下の全体に占める人数割合=0.36/1.36×100=26%

ケース	大人			子供			子供/大人 ×100	男/大人 ×100	男/子供 ×100
	男	女	計	男	女	計			
A	17	17	34	9	4	13	38.2	50.0	69.2
B	36	60	96	20	13	33	34.4	37.5	60.6
C	19	30	49	9	9	18	36.7	38.8	50.0





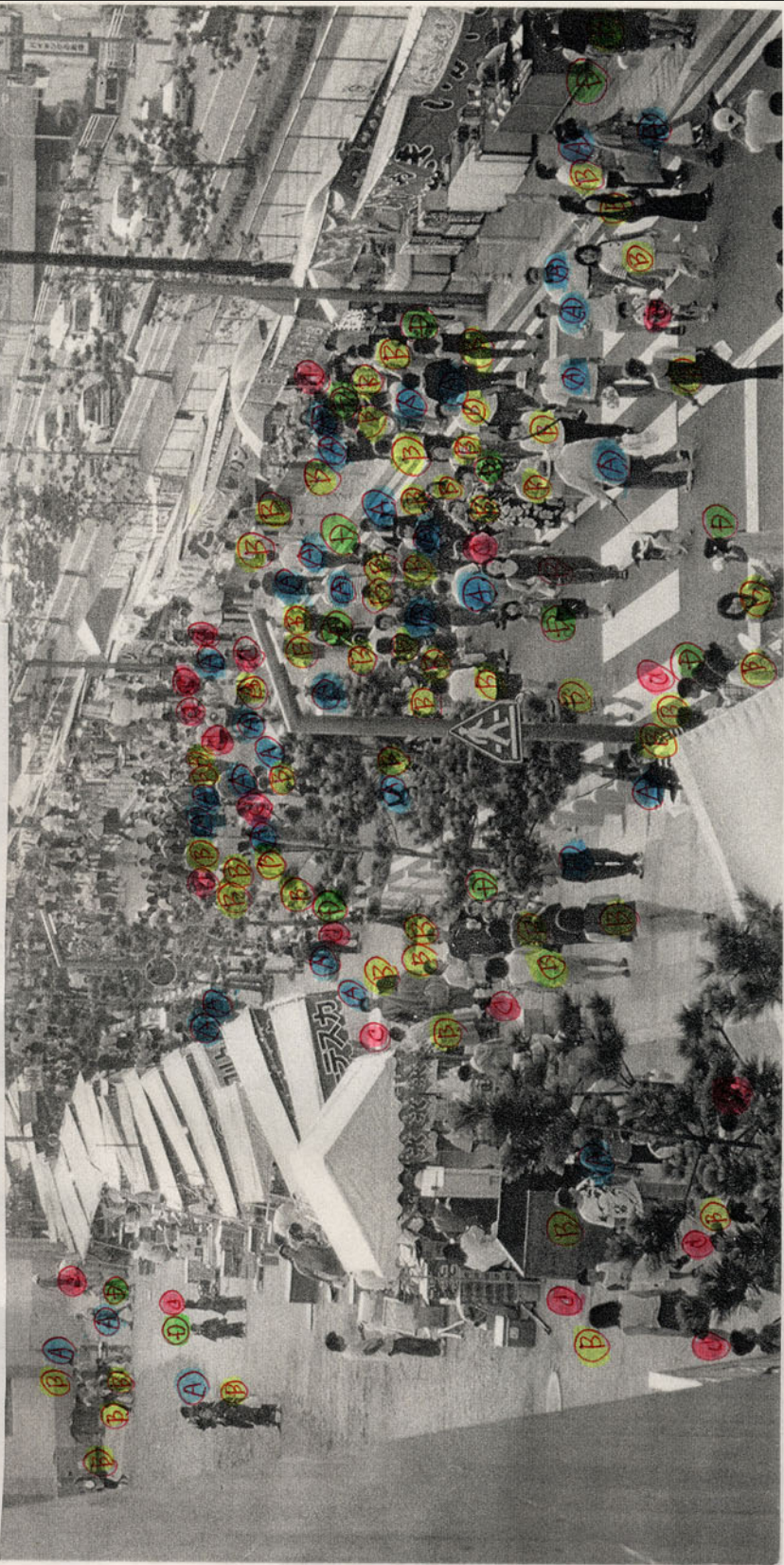
ケース	大人		子供		子供/大人 × 100	男/大人 × 100	男/子供 × 100
	男	女	男	女			
A	17	17	9	4	38.2	50.0	69.2
B	36	60	20	13	34.4	37.5	60.6
C	19	30	9	9	36.7	38.8	50.0

凡例	
<span style="color: blue;">A</span>	大人・男
<span style="color: yellow;">B</span>	大人・女
<span style="color: red;">C</span>	子供・男
<span style="color: green;">D</span>	子供・女





ケース	大人		子供		子供/大人 ×100	男/大人 ×100	男/子供 ×100
	男	女	男	女			
A	17	17	9	4	38.2	50.0	69.2
B	36	60	20	13	34.4	37.5	60.6
C	19	30	9	9	36.7	38.8	50.0





ケース	大人		子供		子供/大人 ×100	男/大人 ×100	男/子供 ×100
	男	女	男	女			
A	17	17	9	4	38.2	50.0	69.2
B	36	60	20	13	34.4	37.5	60.6
C	19	30	9	9	36.7	38.8	50.0

