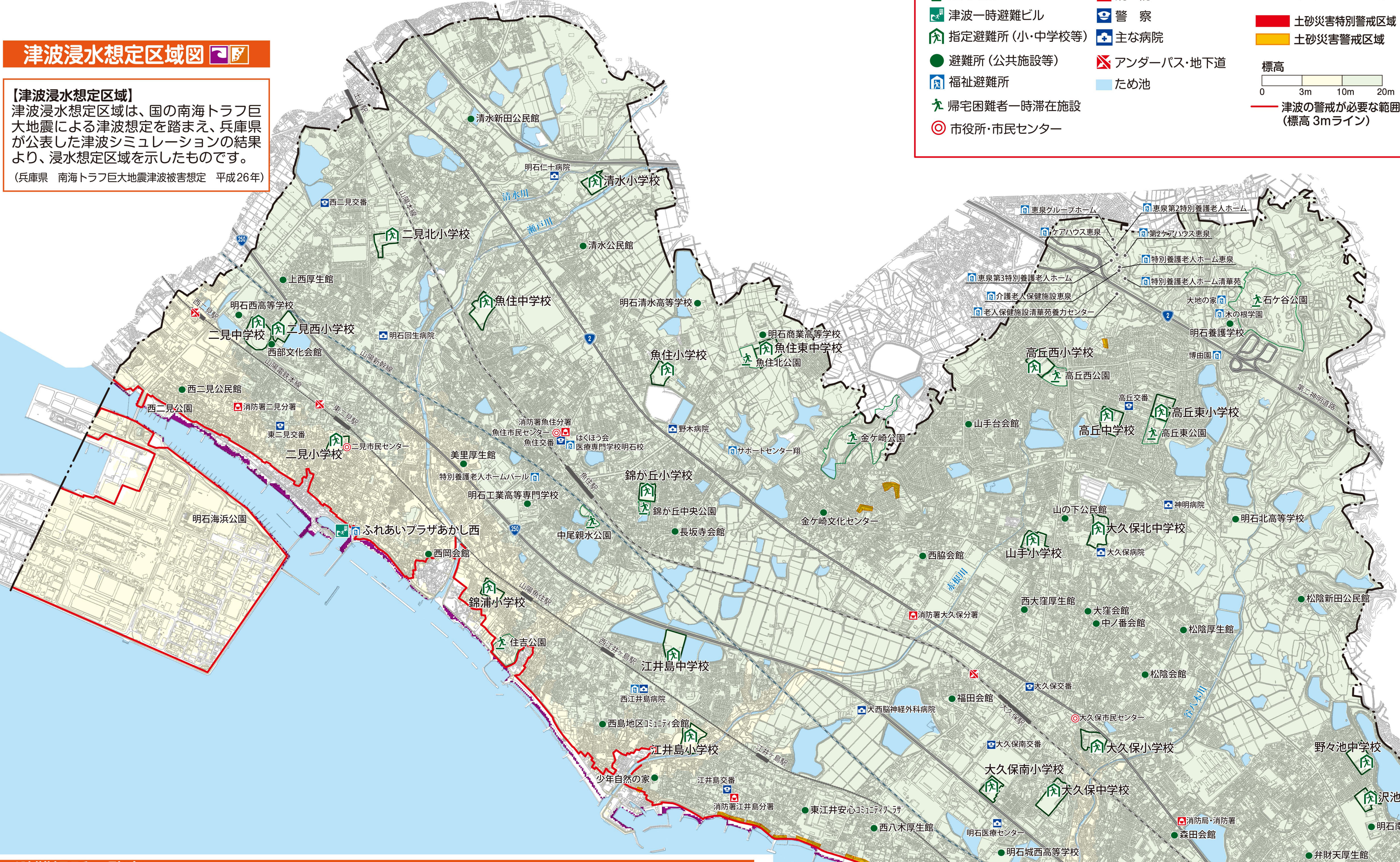


# 明石市 (2022年改訂) 地震・津波ハザードマップ

## 六甲・淡路島断層帯地震 震度分布図、液状化危険度 南海トラフ巨大地震 震度分布図、液状化危険度 津波浸水想定区域図

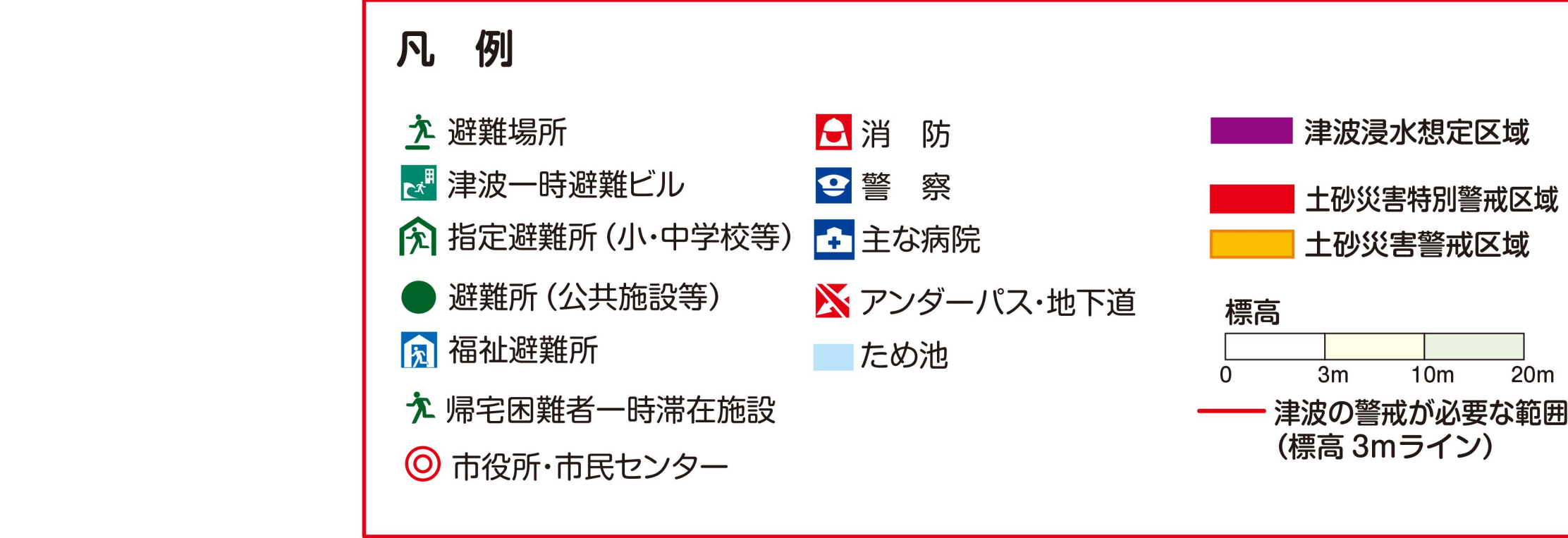
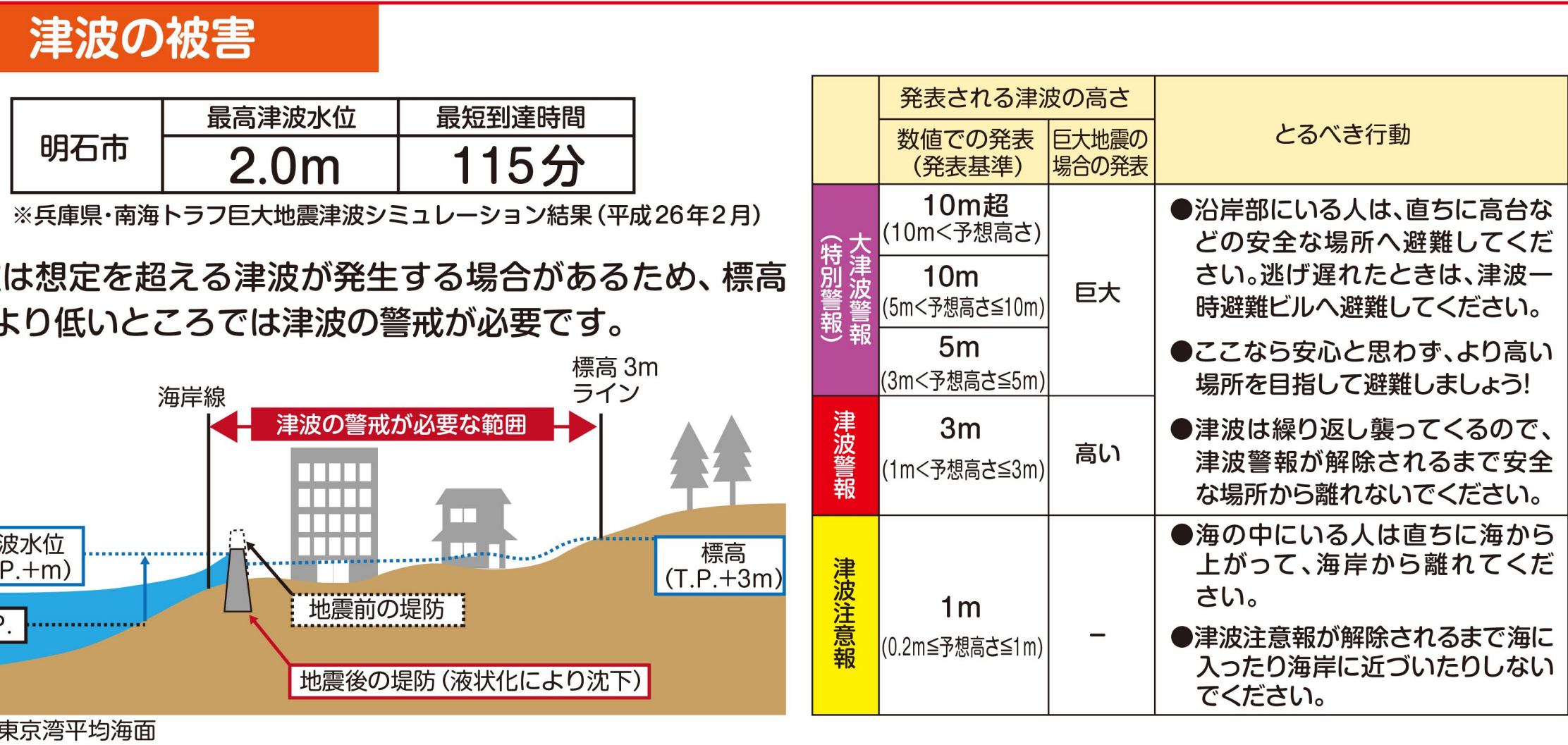
### 津波浸水想定区域図

【津波浸水想定区域】津波浸水想定区域は、国の南海トラフ巨大地震による津波浸水想定を踏まえ、兵庫県が公表した津波シミュレーションの結果より、浸水想定区域を示したものです。(兵庫県 南海トラフ巨大地震津波被害想定 平成26年)



### 避難場所一覧表

避難場所	避難所(小・中学校)	指定避難所(小・中学校)	福祉避難所	避難所(公共施設等)	その他の避難所
避難所(小・中学校)	二見中学校 二見小学校 魚住中学校 魚住小学校 高丘中学校 高丘小学校 錦浦小学校 錦浦中学校 江井島中学校 江井島小学校 大久保中学校 大久保小学校 野々地中学校 野々地小学校 沢池中学校 沢池小学校 和坂中学校 和坂小学校 朝霧中学校 朝霧小学校 松が丘中学校 松が丘小学校	二見中学校 二見小学校 魚住中学校 魚住小学校 高丘中学校 高丘小学校 錦浦小学校 錦浦中学校 江井島中学校 江井島小学校 大久保中学校 大久保小学校 野々地中学校 野々地小学校 沢池中学校 沢池小学校 和坂中学校 和坂小学校 朝霧中学校 朝霧小学校 松が丘中学校 松が丘小学校	二見中学校 二見小学校 魚住中学校 魚住小学校 高丘中学校 高丘小学校 錦浦小学校 錦浦中学校 江井島中学校 江井島小学校 大久保中学校 大久保小学校 野々地中学校 野々地小学校 沢池中学校 沢池小学校 和坂中学校 和坂小学校 朝霧中学校 朝霧小学校 松が丘中学校 松が丘小学校	二見中学校 二見小学校 魚住中学校 魚住小学校 高丘中学校 高丘小学校 錦浦小学校 錦浦中学校 江井島中学校 江井島小学校 大久保中学校 大久保小学校 野々地中学校 野々地小学校 沢池中学校 沢池小学校 和坂中学校 和坂小学校 朝霧中学校 朝霧小学校 松が丘中学校 松が丘小学校	二見中学校 二見小学校 魚住中学校 魚住小学校 高丘中学校 高丘小学校 錦浦小学校 錦浦中学校 江井島中学校 江井島小学校 大久保中学校 大久保小学校 野々地中学校 野々地小学校 沢池中学校 沢池小学校 和坂中学校 和坂小学校 朝霧中学校 朝霧小学校 松が丘中学校 松が丘小学校



### 地震時の行動

**地震発生** 身の安全を確保!

**緊急地震速報!** シェイクアウト  
まず低く 頭を守り 動かない

**1分~2分** 火の元・家族の安全を確認

**5分~10分** 正しい情報をつかむ  
津波予報は地震発生から約3分で発表

**10分~数時間** 状況に応じて冷静に対応

**避難生活** または 自宅生活

自宅での生活が可能な場合  
↓  
自宅での生活が不可能な場合  
↓  
避難所等へ

避難生活は、避難者の方々の共同生活となります。マナーとルールを守り、みんなで支え合ひましょう。

南海トラフ巨大地震発生後、明石市に最短到達時間115分以内に最高津波水位2mの津波が到達する恐れ、標高3m以下の場所におられる方は、地震発生後60分までに、「山陽電鉄より北へ」避難してください!

チェック! あなたの家の構造は? 【木造・鉄骨・鉄筋】 ・津波 標高3mの □ ライン内 □ ライン外  
□ 戸建て住宅 □ 集合住宅( 開建での 間) ・避難先までの移動時間 [ ] 1分

### 市に大きな影響を及ぼす地震

