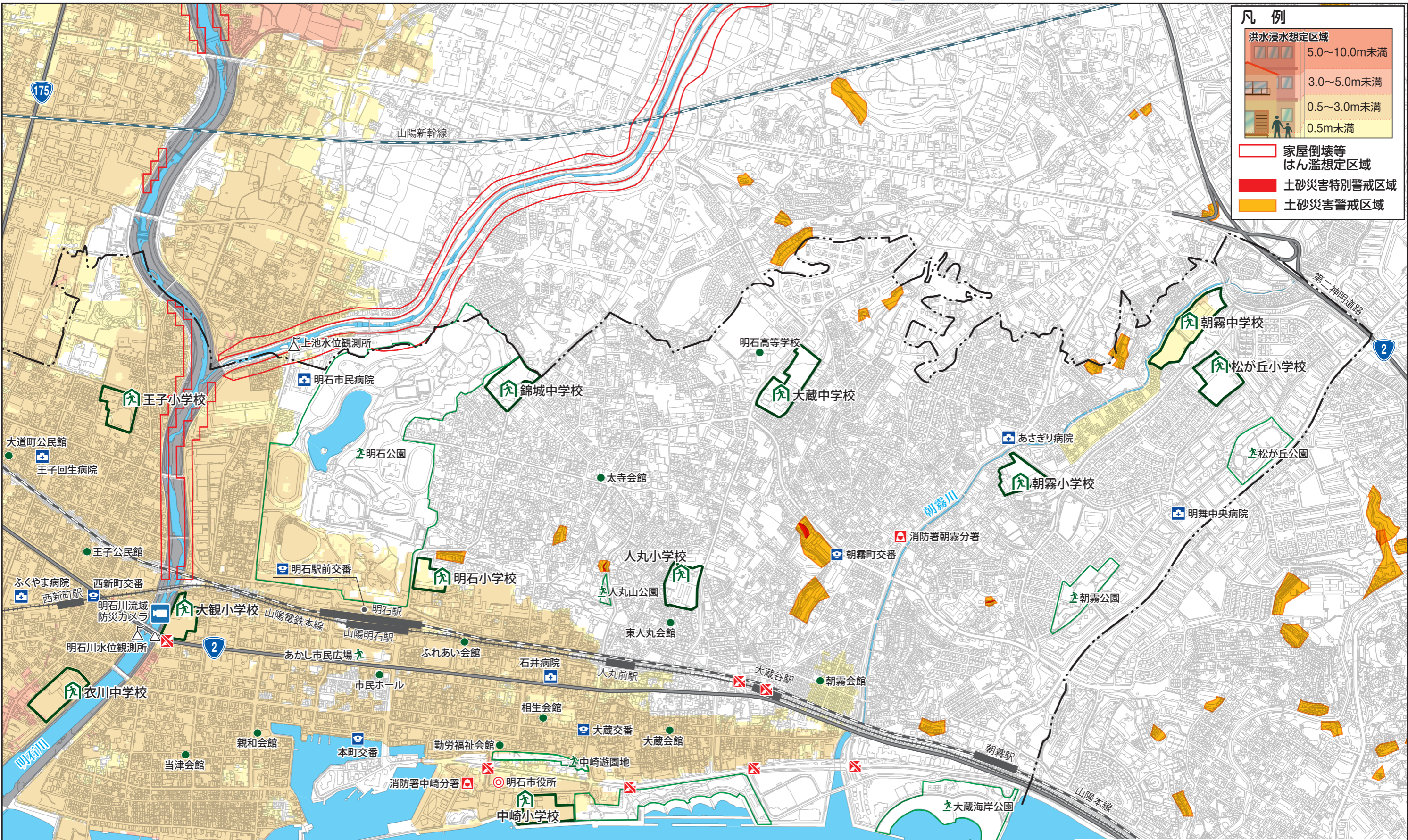


凡例

洪水浸水想定区域

- 5.0~10.0m未満
- 3.0~5.0m未満
- 0.5~3.0m未満
- 0.5m未満

家屋倒壊等はん濫想定区域
 土砂災害特別警戒区域
 土砂災害警戒区域



洪水浸水想定区域について

河川名	降雨規模及び雨量条件
明石川	想定最大規模降雨 (1000年に1回程度起こる大雨より大きい降雨) 明石川流域の4時間流域平均総雨量 241mm
喜瀬川、清水川、瀬戸川、赤根川、朝霧川	計画規模降雨 (概ね100年に1回程度起こる大雨) 喜瀬川、清水川、瀬戸川、赤根川：1時間総雨量 66mm 朝霧川：1時間総雨量 81mm

QRコードを読み取り、避難場所や、川の水位を確認しましょう。

明石市の避難場所を確認するには。

明石川の水位を確認するには。

明石川流域を防災カメラで確認できます。

1 はじめに

2 風水害

3 地震・津波

1 はじめに

2 風水害

3 地震・津波